

8-800-220-20-02

ЕДИНЫЙ
ИНФОРМАЦИОННЫЙ ЦЕНТР
ЗВОНОК ПО РОССИИ БЕСПЛАТНЫЙ

WWW.RTRC.RF

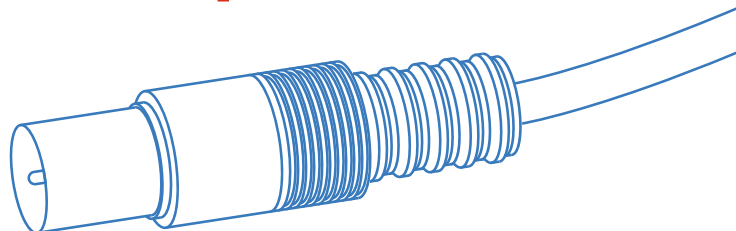
КАК ПОДКЛЮЧИТЬСЯ
К ЦИФРОВОМУ ЭФИРНОМУ
ТЕЛЕВИДЕНИЮ



ЦИФРОВОЕ
ЭФИРНОЕ
ТЕЛЕВИДЕНИЕ

ДЛЯ ПОДКЛЮЧЕНИЯ ЦЭТВ

МОЖНО ИСПОЛЬЗОВАТЬ
ОБЫЧНУЮ ТЕЛЕВИЗИОННУЮ АНТЕННУ
ДЕЦИМЕТРОВОГО (ДМВ) ДИАПАЗОНА

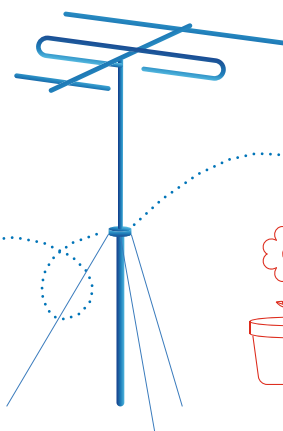


ДЛЯ ПРИЕМА ЦЭТВ ВАМ ПОНАДОБИТСЯ

СПЕЦИАЛЬНАЯ
ЦИФРОВАЯ ПРИСТАВКА
К ТЕЛЕВИЗОРУ (SET TOP BOX)
С ТЮНЕРОМ DVB-T2

ИЛИ

ЦИФРОВОЙ ТЕЛЕВИЗОР
С ТЮНЕРОМ DVB-T2
И ПОДДЕРЖКОЙ СТАНДАРТА СЖАТИЯ
ВИДЕОСИГНАЛА MPEG 4



ВНИМАНИЕ:

ОБОРУДОВАНИЕ СТАНДАРТА **DVB-T**
НЕ ПОДДЕРЖИВАЕТ СТАНДАРТ **DVB-T2**

СХЕМА ПОДКЛЮЧЕНИЯ ПРИСТАВКИ

Подключите штекер антенного кабеля и, при необходимости, цифровой приставки к телевизору;

Подключите автопоиск каналов — телевизор настроится на соответствующий цифровой эфирный канал, при настройке на канал в ручном режиме необходимо указать частоту канала (например, в Перми: 23 ТВ канал, 490 МГц);

В большинстве цифровых телевизоров (и в приставках) есть встроенный индикатор уровня и качества сигнала, что позволит оптимально настроить вашу антенну на прием цифрового эфирного сигнала (см. Инструкцию по эксплуатации к телевизору).



ДЛЯ ПРИЕМА ГОСУДАРСТВЕННОГО ЦИФРОВОГО ЭФИРНОГО ТЕЛЕВИДЕНИЯ В СЕЛЬСКОЙ МЕСТНОСТИ НА ЗНАЧИТЕЛЬНОМ УДАЛЕНИИ ОТ ПЕРЕДАЮЩЕГО ТЕЛЕЦЕНТРА РЕКОМЕНДУЕТСЯ ИСПОЛЬЗОВАТЬ ИНДИВИДУАЛЬНЫЕ НАРУЖНЫЕ АНТЕННЫ ДЕЦИМЕТРОВОГО ДИАПАЗОНА С ВЫСОКИМ КОЭФФИЦИЕНТОМ УСИЛЕНИЯ И РАЗМЕЩЕНИЕМ ИХ НА МАКСИМАЛЬНО ВОЗМОЖНОЙ ВЫСОТЕ.