

8-800-220-20-02

ЕДИНЫЙ
ИНФОРМАЦИОННЫЙ ЦЕНТР
ЗВОНОК ПО РОССИИ БЕСПЛАТНЫЙ

WWW.PTRC.RF

КАК ПОДКЛЮЧИТЬСЯ К ЦИФРОВОМУ ЭФИРНОМУ ТЕЛЕВИДЕНИЮ



ДЛЯ ПОДКЛЮЧЕНИЯ ЦЭТВ

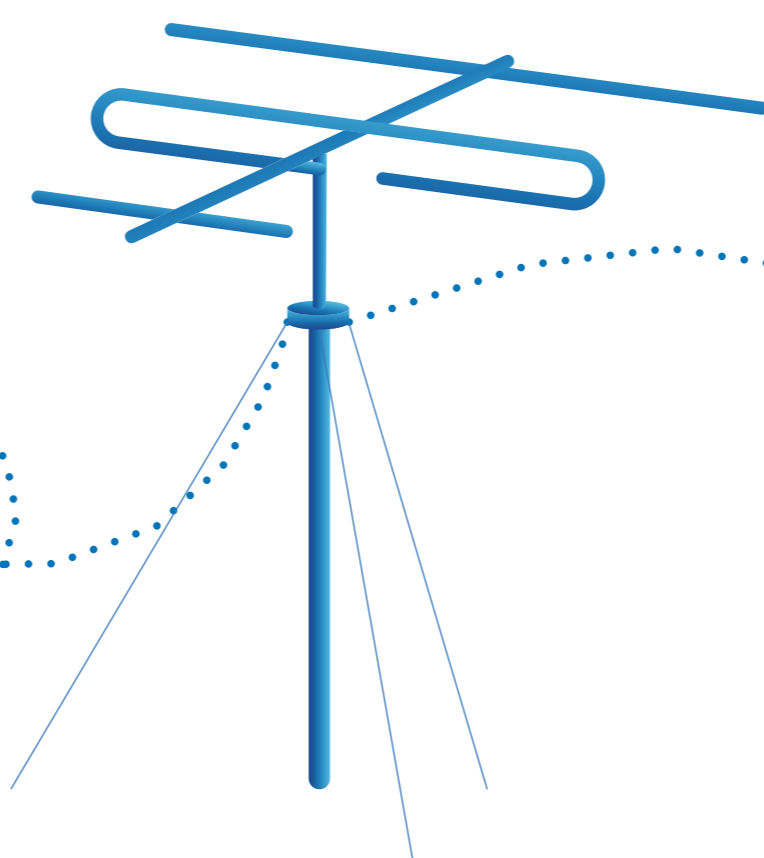
можно использовать обычную телевизионную антенну дециметрового (ДМВ) диапазона

ДЛЯ ПРИЕМА ЦЭТВ ВАМ ПОНАДОБИТСЯ

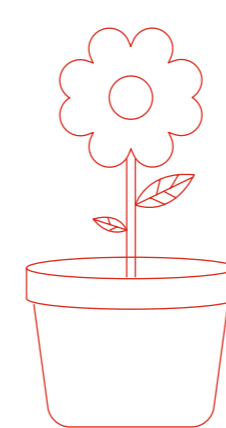
СПЕЦИАЛЬНАЯ ЦИФРОВАЯ
ПРИСТАВКА К ТЕЛЕВИЗОРУ (SET TOP BOX)
С ТЮНЕРОМ DVB-T2



ИЛИ



ЦИФРОВОЙ ТЕЛЕВИЗОР С ТЮНЕРОМ DVB-T2
И ПОДДЕРЖКОЙ СТАНДАРТА СЖАТИЯ
ВИДЕОСИГНАЛА MPEG 4



ВНИМАНИЕ: ОБОРУДОВАНИЕ СТАНДАРТА DVB-T НЕ ПОДДЕРЖИВАЕТ СТАНДАРТ DVB-T2

Подключите штекер антенного кабеля и, при необходимости, цифровой приставки к телевизору;

Подключите автопоиск каналов — телевизор настроится на соответствующий цифровой эфирный канал, при настройке на канал в ручном режиме необходимо указать частоту канала (например, в Перми: 23 ТВ канал, 490 МГц);

В большинстве цифровых телевизоров (и в приставках) есть встроенный индикатор уровня и качества сигнала, что позволит оптимально настроить вашу антенну на прием цифрового эфирного сигнала (см. инструкцию по эксплуатации к телевизору).



ДЛЯ ПРИЕМА ГОСУДАРСТВЕННОГО ЦИФРОВОГО ЭФИРНОГО ТЕЛЕВИДЕНИЯ В СЕЛЬСКОЙ МЕСТНОСТИ НА ЗНАЧИТЕЛЬНОМ УДАЛЕНИИ ОТ ПЕРЕДАЮЩЕГО ТЕЛЕЦЕНТРА РЕКОМЕНДУЕТСЯ ИСПОЛЬЗОВАТЬ ИНДИВИДУАЛЬНЫЕ НАРУЖНЫЕ АНТЕННЫ ДЕЦИМЕТРОВОГО ДИАПАЗОНА С ВЫСОКИМ КОЭФФИЦИЕНТОМ УСИЛЕНИЯ И РАЗМЕЩЕНИЕМ ИХ НА МАКСИМАЛЬНО ВОЗМОЖНОЙ ВЫСОТЕ.

