



**АДМИНИСТРАЦИЯ
УИНСКОГО МУНИЦИПАЛЬНОГО РАЙОНА
ПЕРМСКОГО КРАЯ**

Ул. Октябрьская, д. 1, с. Уинское,
Пермский край, Уинский район, 617520
Тел. (259) 2 31 62, факс (259) 2 42 99

Е-mail: adm_uinsk@mail.ru

ОКПО 4038070, ОГРН 1025902546295

30.10.2017 № СЭД-259-02-20-814

ООО «УралГео»
ул. Революции, д. 8,
г. Пермь,
614007

На № _____ от _____

**Решение о размещении
объектов**

РЕШЕНИЕ

о размещении объектов № 15

Администрация Уинского муниципального района Пермского края разрешает Обществу с ограниченной ответственностью «УралГео» (ИНН 5902136760, ОГРН 1025900534880, почтовый адрес: 614007, Россия, г. Пермь, ул. Революции, д. 8.

Размещение объекта Для производства комплекса инженерных изысканий по объекту «Строительство объектов обустройства скважины № 268 Чураковского месторождения»

На землях государственная собственность на которые не разграничена

На срок Одиннадцать месяцев

Местоположение: Пермский край, Уинский район, Судинское сельское поселение, кадастровый квартал: 59:36:0760001, площадь земельных участков 11000 кв. м.

Приложение: Схема предполагаемых к использованию земель или части земельного участка на 1 л. в 1 экз.

Глава муниципального района – глава

администрации Уинского муниципального района

А.Н. Зелёнкин

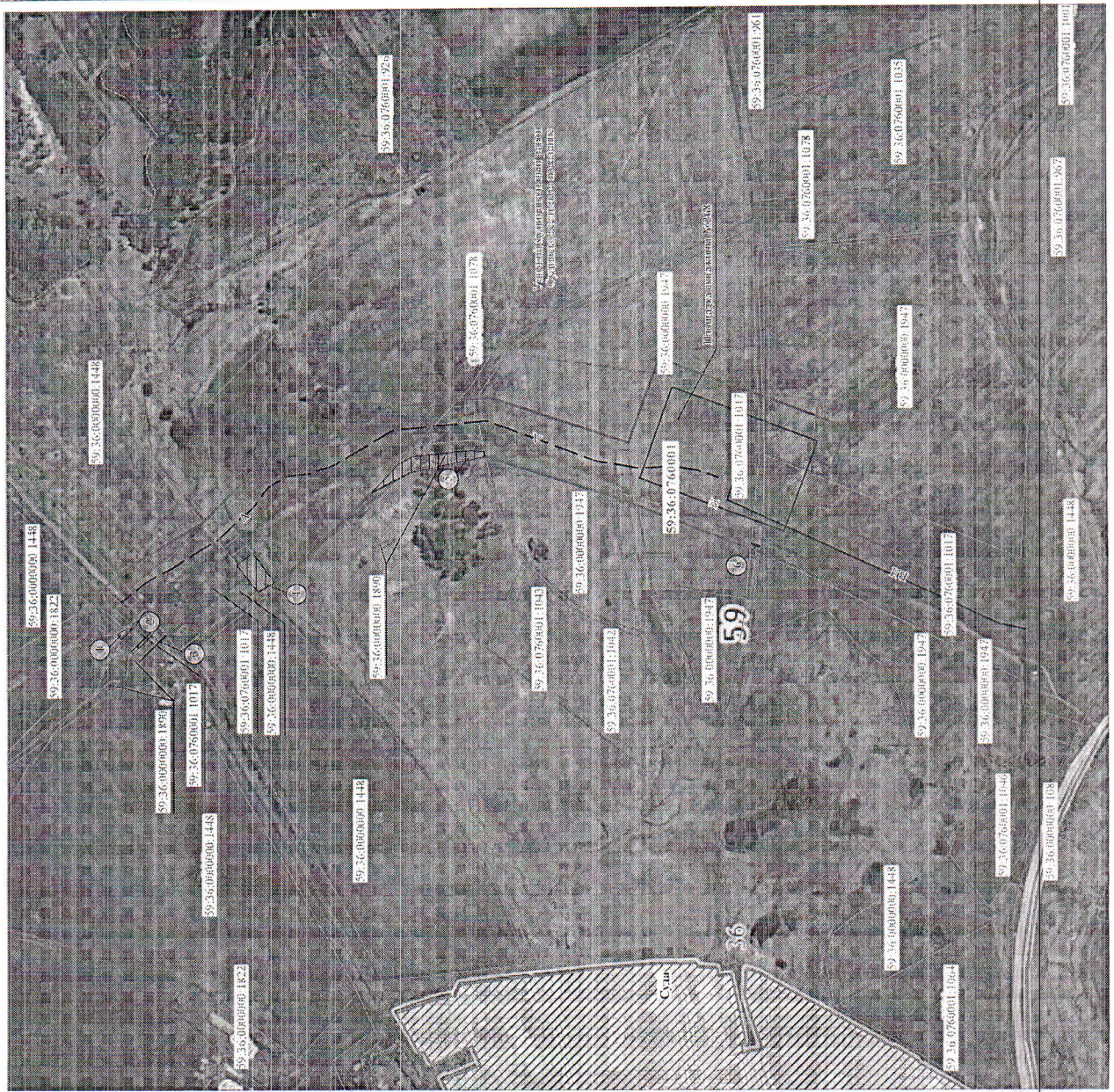
Схема границ предполагаемых к использованию земель на кадастровом плане территории для производства комплекса инженерных изысканий

Объект: «Строительство объектов обустройства скважины №268 Чураковского месторождения»
 Адрес (местоположение): Пермский край, Уинский муниципальный район, Судинское сельское поселение
 кадастровый квартал: 59:36:0760001

Координаты характерных точек границ территории, испрашиваемой в целях проведения инженерных изысканий (система координат МСК-59):

№	X	Y
Контур 6		
1	400448	2268116
2	400447	2268119
3	400428	2268112
4	400428	2268109

№	X	Y
Контур 1		
1	401863	2267924
2	401846	2267935
3	401839	2267928
4	401854	2267913
Контур 2		
1	401837	2267930
2	401828	2267944
3	401830	2267945
4	401793	2267970
5	401768	2267940
6	401780	2267928
7	401789	2267920
8	401815	2267894
9	401828	2267881
10	401832	2267885
11	401805	2267912
12	401793	2267923
13	401788	2267928
14	401814	2267953
Контур 3		
1	401814	2267863
2	401774	2267963
3	401764	2267912
4	401754	2267923
5	401752	2267920
Контур 4		
1	401597	2268077
2	401585	2268084
3	401561	2268103
4	401512	2268037
5	401548	2268016
6	401575	2268049
7	401575	2268049
Контур 5		
1	401295	2268236
2	401236	2268297
3	401203	2268316
4	401078	2268327
5	401042	2268324
6	401040	2268315
7	401210	2268280



Условные обозначения:

- граница коридора проектируемых объектов для инженерных изысканий
- проектируемая автодорога
- проектируемая ВЛ
- проектируемый нефтепровод
- проектируемая площадка скважины №268
- граница кадастрового квартала
- граница земельного участка, сведения о которой содержатся в ЕТРН
- номер кадастрового квартала
- кадастровый номер земельного участка
- испрашиваемые земли для проведения комплекса инженерных изысканий
- номер контура

М 1:10 000