



**АДМИНИСТРАЦИЯ
УИНСКОГО МУНИЦИПАЛЬНОГО ОКРУГА
ПЕРМСКОГО КРАЯ**

Ул. Октябрьская, д. 1, с. Уинское,
Пермский край, Уинский район, 617520
Тел. (259) 2 31 62, факс (259) 2 42 99

E-mail: adm_uinsk@mail.ru, КПП 591701001

ОГРН 1205900003605, ИНН 5917005961

04.03.2021 № 259-02-20исх-103

На № _____ от _____

**Решение о размещении
объектов**

ООО «Газпром
Чайковский» трансгаз

617760, Пермский край,
г. Чайковский,
Приморский бульвар, 30

РЕШЕНИЕ

о размещении объектов № 10

Администрация Уинского муниципального округа Пермского края разрешает Обществу с ограниченной ответственностью «Газпром трансгаз Чайковский» (ИНН 5920000593, КПП 997250001, ОГРН 1025902030780), почтовый адрес: 617760, Пермский край, г. Чайковский, Приморский бульвар, д. 30.

Размещение объекта Текущий ремонт линейного объекта: «Ремонт газопровода к дому оператора ГРС Верхний Сып, инв. № 608079, Бардымское ЛПУМГ»

На землях государственная собственность на которые не разграничена

На срок с 03 мая 2021 года по 30 июня 2021 года

Местоположение: Пермский край, Уинский муниципальный округ, в кадастровом квартале 59:36:0480001, общая площадь 7815 кв.м.

Приложение: Схема предполагаемых к использованию земель или части земельного участка на 4 л. в 1 экз.

Глава муниципального округа –
глава администрации Уинского
муниципального округа



А.Н.Зелёнкин

Схема границ предполагаемых к использованию земель или части земельного участка на кадастровом плане территории с указанием координат характерных точек границ территории

Объект: Текущий ремонт линейного объекта: «Ремонт газопровода к дому оператора ГРС Верхний Сып, инв. № 608079, Бардымское ЛПУМГ».

Местоположение/кадастровый №: Пермский край, Уинский район/ 59:36:0480001
(земельного участка, квартала)

Площадь земель или части земельного участка, м²: 7815 м²

Система координат: МСК-59, зона 2

Условный номер земельного участка
59:36:0480001:3У1

Номер кадастрового квартала: 59:36:0480001

Адрес: Пермский край, Уинский район

Категория земель: Земли сельскохозяйственного назначения

Площадь земельного участка 7815 м²

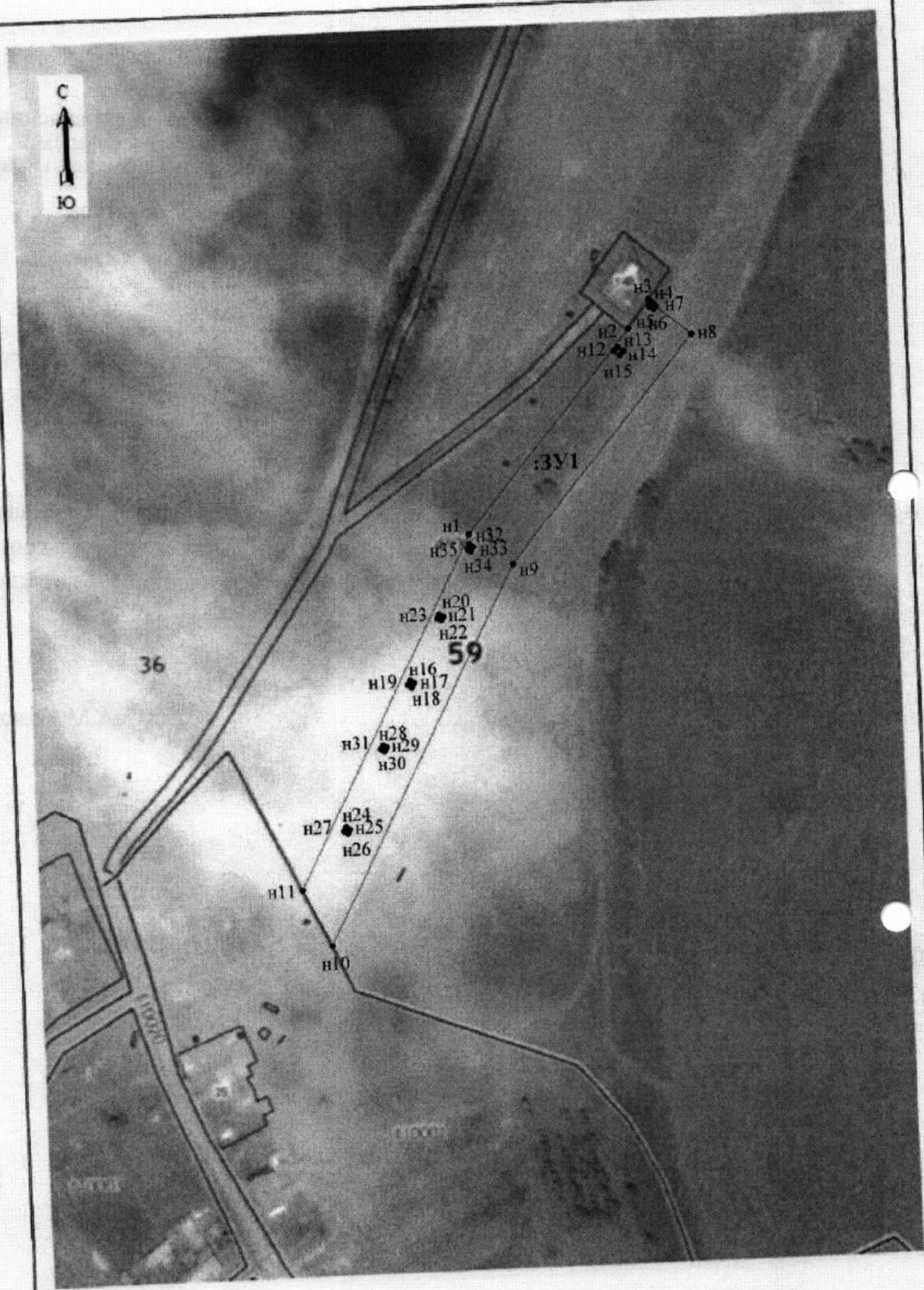
Обозначение характерных точек границ	Координаты, м	
	X	Y
1	2	3
н1	403524.32	2237937.29
н2	403616.39	2238015.42
н3	403628.93	2238025.14
н4	403628.21	2238026.01
н5	403627.35	2238025.22
н6	403625.20	2238027.45
н7	403626.24	2238028.39
н8	403612.87	2238044.58
н9	403510.29	2237957.50
н10	403338.29	2237865.87
н11	403364.63	2237852.95
н1	403524.32	2237937.29
-	-	-
н12	403606.59	2238008.27
н13	403608.70	2238010.44
н14	403606.47	2238013.10
н15	403604.40	2238010.90
н12	403606.59	2238008.27
-	-	-
н16	403458.17	2237907.15
н17	403457.16	2237908.93
н18	403455.38	2237907.93
н19	403456.43	2237906.15
н16	403458.17	2237907.15

-	-	-
н20	403488.66	2237922.15
н21	403487.66	2237923.93
н22	403485.88	2237922.92
н23	403486.93	2237921.15
н20	403488.66	2237922.15
-	-	-
н24	403392.57	2237874.47
н25	403391.52	2237876.20
н26	403389.78	2237875.15
н27	403390.83	2237873.42
н24	403392.57	2237874.47
-	-	-
н28	403429.59	2237893.20
н29	403428.63	2237894.98
н30	403426.85	2237893.98
н31	403427.85	2237892.25
н28	403429.59	2237893.20
-	-	-
н32	403519.75	2237937.33
н33	403518.74	2237939.06
н34	403517.01	2237938.06
н35	403517.97	2237936.33
н32	403519.75	2237937.33

Представитель
ООО «Газпром трансгаз Чайковский»
 действующий на основании доверенности
 №23д-0392 от 28.09.2020



А.В. Сазонов



Масштаб 1:2500

Условные обозначения:

№ п/п	Название условного знака	Изображение	Описание изображения
1	2	3	4
1	Земельный участок, размеры которого могут быть переданы в масштабе разделов графической части		для изображения применяются условные знаки №3, №4
2	Земельный участок, размеры которого не могут быть переданы в масштабе разделов графической части ¹ : а) земельный участок, имеющийся в ГКН сведения о границе которого достаточны для определения ее положения на местности; б) земельный участок, имеющийся в ГКН сведения о границе которого недостаточны для определения ее положения на местности; в) ранее учтенный земельный участок, представляющий собой единое землепользование с преобладанием обособленных участков, имеющийся в ГКН сведения о границах которых достаточны для определения их положения на местности; г) ранее учтенный земельный участок, представляющий собой единое землепользование с преобладанием обособленных участков, имеющийся в ГКН сведения о границах которых недостаточны для определения их положения на местности; д) ранее учтенный земельный участок, представляющий собой единое землепользование с преобладанием условных участков, имеющийся в ГКН сведения о границах которых достаточны для определения их положения на местности; е) ранее учтенный земельный участок, представляющий собой единое землепользование с преобладанием условных участков, имеющийся в ГКН сведения о границах которых недостаточны для определения их положения на местности		квадрат черного цвета с длиной стороны 3 мм квадрат с длиной стороны 3 мм, очерченный линией черного цвета, толщиной 0,2 мм квадраты черного цвета с длиной стороны 2 мм, соединенные штрихами черного цвета, толщиной 0,2 мм квадраты с длиной стороны 2 мм, очерченные линией черного цвета, толщиной 0,2 мм, соединенные штрихами черного цвета, толщиной 0,2 мм сплошные параллельные линии толщиной 0,2 мм и расстоянием между ними 1 мм пунктирные параллельные линии с расстоянием между ними 1 мм. Интервал между штрихами – 1 мм, длина штриха – 2 мм, толщина – 0,2 мм
3	Часть границы: а) существующая часть границы, имеющаяся в ГКН сведения о которой достаточны для определения ее местоположения; б) вновь образованная часть границы, сведения о которой достаточны для определения ее местоположения; в) существующая часть границы, имеющаяся в ГКН сведения о которой недостаточны для определения ее местоположения; г) вновь образованная часть границы, сведения о которой недостаточны для определения ее местоположения		сплошная линия черного цвета, толщиной 0,2 мм сплошная линия красного цвета, толщиной 0,2 мм (допускается линия черного цвета, выделенная маркером красного цвета, шириной до 3 мм) пунктирная линия черного цвета, толщиной 0,2 мм, длиной штриха 2 мм и интервалом между штрихами 1 мм пунктирная линия красного цвета, толщиной 0,2 мм, длиной штриха 2 мм и интервалом между штрихами 1 мм (допускается линия черного цвета, выделенная маркером красного цвета, шириной до 3 мм)
4	Характерная точка границы: а) характерная точка границы, сведения о которой не позволяют однозначно определить ее положение на местности б) характерная точка границы, сведения о которой позволяют однозначно определить ее положение на местности		окружность диаметром 1,5 мм круг черного цвета диаметром 1,5 мм
5	Пункт геодезической основы: а) пункт государственной геодезической сети б) пункт опорной межевой сети		равносторонний треугольник со стороной 3,0 мм с точкой внутри квадрат со стороной 2,0 мм с точкой внутри
6	Точка съемочного обоснования		окружность диаметром 1, мм с точкой внутри
7	Направления геодезических построений при создании съемочного обоснования		сплошная линия черного цвета толщиной 0,5 мм
8	Направления геодезических построений при определении координат характерных точек границ земельного участка		сплошная линия черного цвета со стрелкой толщиной 0,2 мм

¹ Для обозначения образуемых земельных участков, размеры которых не могут быть переданы в масштабе разделов графической части, применяются условные знаки №2 (а, б), выполненные красным цветом (допускается знак, выполненный черным цветом, выделять маркером красного цвета)