



Администрация Уинского муниципального
округа Пермского края

**УПРАВЛЕНИЕ
ИМУЩЕСТВЕННЫХ И
ЗЕМЕЛЬНЫХ ОТНОШЕНИЙ**
ул. Коммунистическая, 2, с. Уинское,
Пермский край, Уинский район, 617520
тел. (34259) 2-38-06, 2-33-89

ОКПО 73896576, ОГРН 1205900005266
ИНН 5917006034, КПП 591701001

От 13.07.2022 № 259-01-10-№845

На _____ от _____

Муниципальное казенное
учреждение «Управление по
строительству, ЖКХ и
содержанию дорог Уинского
муниципального округа»

ул. Коммунистическая, д. 1,
с. Уинское,
617520

Решение о размещении объектов

РЕШЕНИЕ

о размещении объектов № 33

Управление имущественных и земельных отношений администрации Уинского муниципального округа Пермского края разрешает Муниципальному казенному учреждению «Управление по строительству, ЖКХ и содержанию дорог Уинского муниципального округа» (ИНН 5951043340, ОГРН 1075951000025), почтовый адрес: 617520, с. Уинское, ул. Коммунистическая, д. 1.

Размещение объекта «Элементы благоустройства территории, в том числе малые архитектурные формы, за исключением некапитальных нестационарных строений и сооружений, рекламных конструкций, применяемых как составные части благоустройства территории» (наземный объект)

На землях государственная собственность на которые не разграничена

На срок 1 (один) год

Местоположение: юго – восточнее участка 59:36:0260006:1, Пермский край, Уинский р-н, с. Нижний Сып, ул. Коммунистическая и 59:36:0000000:2092, Пермский край, Уинский р-н, с. Нижний Сып, ул. Коммунистическая, площадь 778,63 кв. м.

Приложение: Схема предполагаемых к использованию земель или части земельного участка на 2 л. в 1 экз.

Начальник управления
имущественных и земельных
отношений



Ю.В. Зацепурин






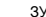
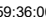
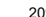

Схема предполагаемых к использованию земель и части земельного участка

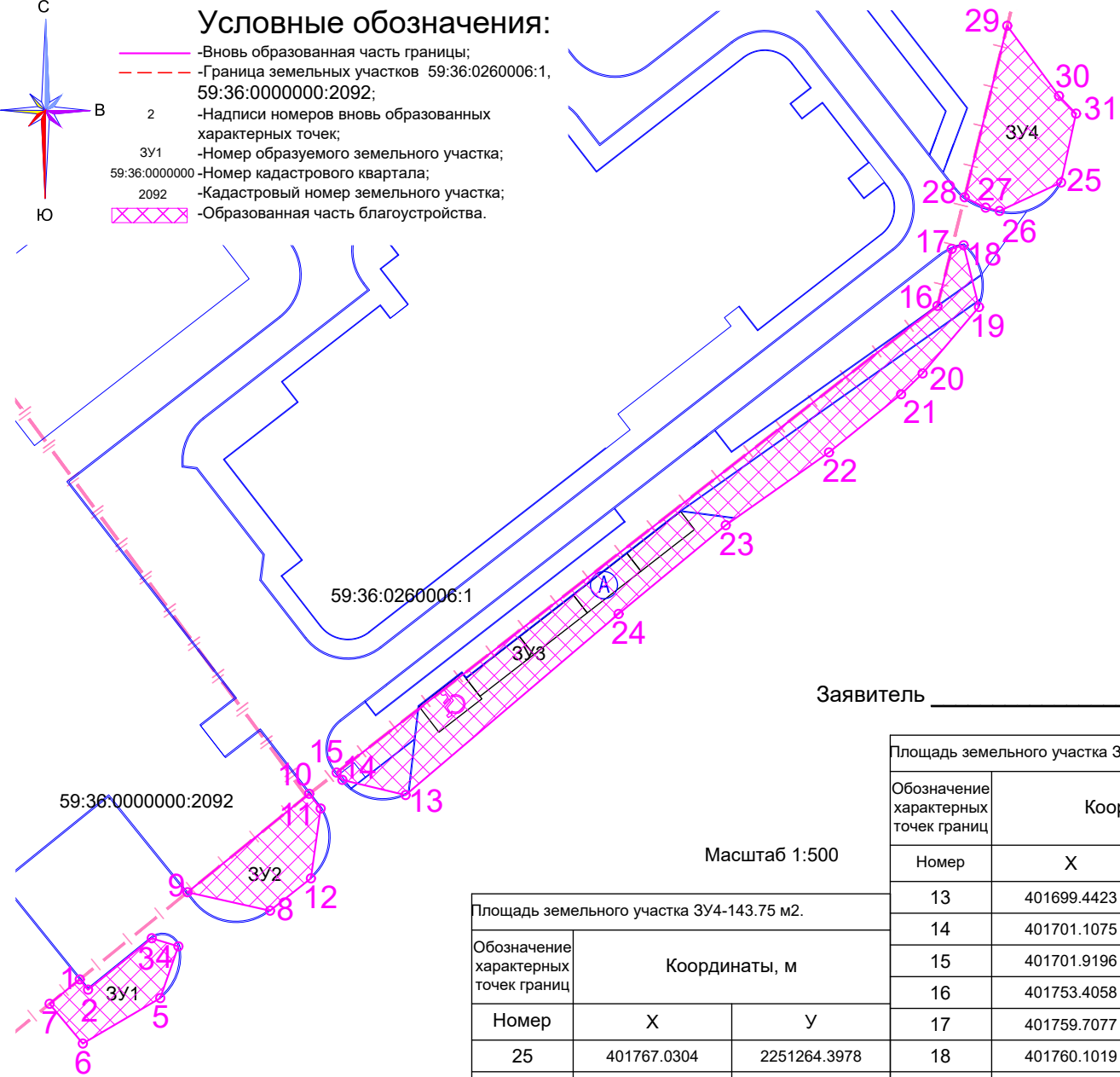
Объект: <<Элементы благоустройства территории, в том числе малые архитектурные формы, за исключением некапитальных нестационарных строений и сооружений, рекламных конструкций, применяемых как составные части благоустройства территории.>>
 Местоположение: юго-восточнее участка 59:36:0260006:1, Пермский край, Уинский р-н, с. Нижний Сып, ул. Коммунистическая и 59:36:0000000:2092, Пермский край, Уинский р-н, с. Нижний Сып, ул. Коммунистическая.

Площадь земель или части земельного участка: 778.63 кв.м.
 Категория земель: Земли поселений (земли населенных пунктов)
 Вид разрешенного использования: Элементы благоустройства территории, в том числе малые архитектурные формы, за исключением некапитальных нестационарных строений и сооружений, рекламных конструкций, применяемых как составные части благоустройства территории.

МСК-59 (Зона 2)

Условные обозначения:

-  -Вновь образованная часть границы;
-  -Граница земельных участков 59:36:0260006:1, 59:36:0000000:2092;
-  -Надписи номеров вновь образованных характерных точек;
-  -Номер образуемого земельного участка;
-  -Номер кадастрового квартала;
-  -Кадастровый номер земельного участка;
-  -Образованная часть благоустройства.



Заявитель _____

Масштаб 1:500

Площадь земельного участка 3У4-143.75 м2.

Обозначение характерных точек границ	Координаты, м	
Номер	X	Y
25	401767.0304	2251264.3978
26	401763.8931	2251257.6118
27	401764.2618	2251256.0651
28	401765.4043	2251253.7422
29	401784.3063	2251258.4608
30	401776.5662	2251264.1624
31	401774.6249	2251266.0468

Площадь земельного участка 3У3-470.20 м2.

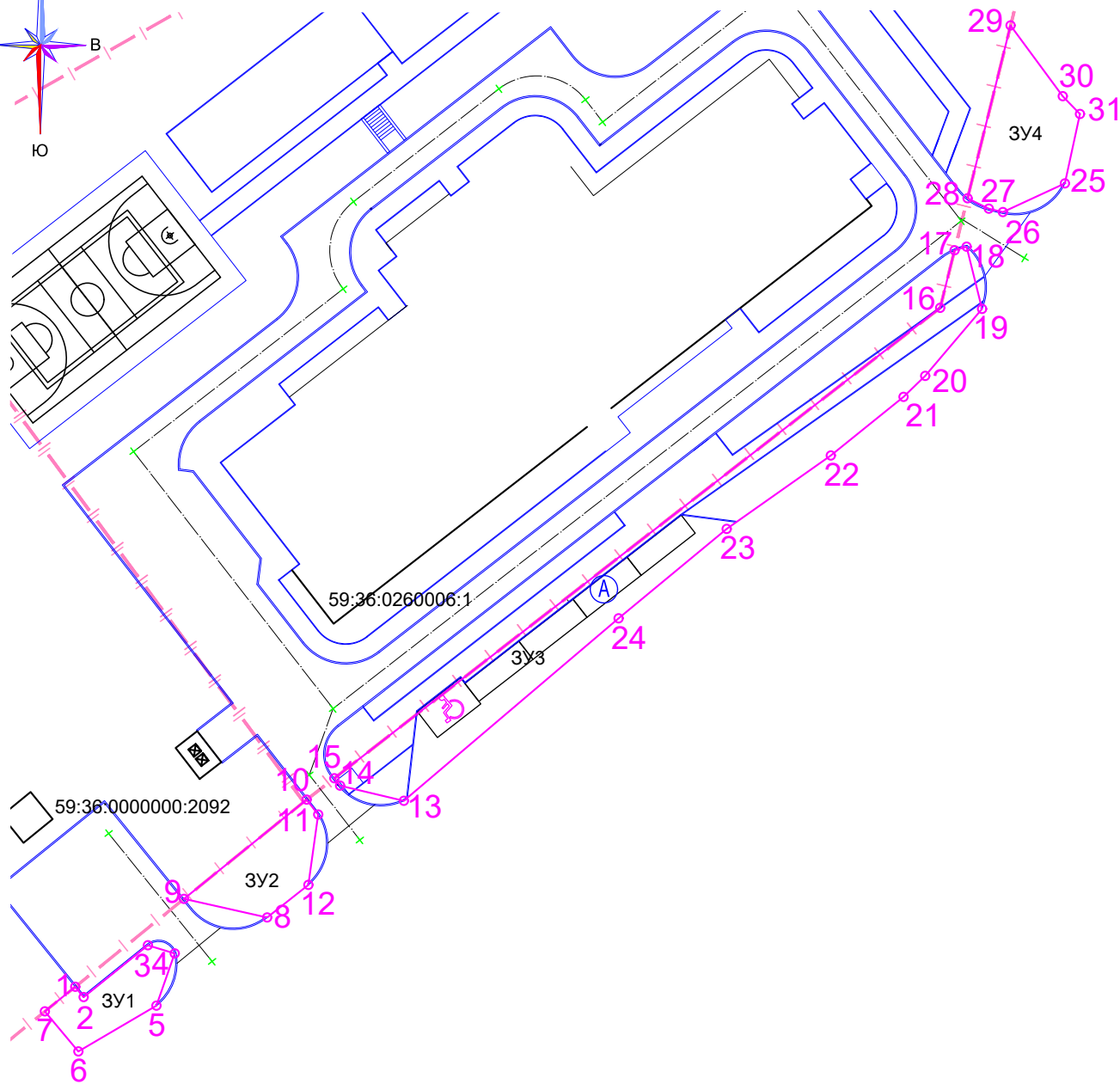
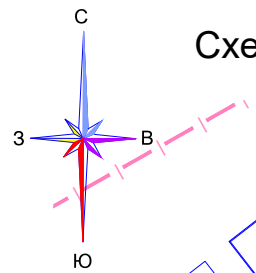
Обозначение характерных точек границ	Координаты, м	
Номер	X	Y
13	401699.4423	2251192.0369
14	401701.1075	2251185.0601
15	401701.9196	2251184.4297
16	401753.4058	2251250.7487
17	401759.7077	2251252.3216
18	401760.1019	2251253.6386
19	401753.2952	2251255.3301
20	401745.9593	2251249.1028
21	401743.6616	2251246.7378
22	401737.2423	2251238.7761
23	401729.2117	2251227.3754
24	401719.415	2251215.5419

Условный номер земельного участка -		
Площадь земельного участка 3У1-74.46 м2.		
Обозначение характерных точек границ	Координаты, м	
Номер	X	Y
1	401679.0942	2251156.0767
2	401677.9594	2251156.9946
3	401683.6388	2251164.0204
4	401682.7449	2251166.9622
5	401677.0239	2251164.9587
6	401677.0237	2251164.9583
7	401672.0126	2251156.4127
Площадь земельного участка 3У2-90.22 м2.		
Обозначение характерных точек границ	Координаты, м	
Номер	X	Y
8	401686.6786	2251177.0855
9	401688.713	2251167.9758
10	401699.5719	2251181.4056
11	401697.9422	2251182.6708
12	401690.2473	2251181.5965

Описание границ смежных землепользователей
 от точки 1-7-земли 59:36:0000000:2092, Пермский край, Уинский р-н, с. Нижний Сып, ул. Коммунистическая;
 от точки 9-10-земли 59:36:0000000:2092, Пермский край, Уинский р-н, с. Нижний Сып, ул. Коммунистическая;
 от точки 15-17-земли 59:36:0260006:1, Пермский край, Уинский р-н, с. Нижний Сып, ул. Коммунистическая;
 от точки 28-29-земли 59:36:0260006:1, Пермский край, Уинский р-н, с. Нижний Сып, ул. Коммунистическая.

Согласовано	
Изм. № подл.	
Подп. и дата	
Взам. инб. №	

Схема расположения образованной части благоустройства тротуара и газона (ЗУ-778.63м2)



- Условные обозначения:**
- -Вновь образованная часть границы;
 - - - -Граница земельных участков 59:36:0260006:1, 59:36:0000000:2092;
 - 2 -Надписи номеров вновь образованных характерных точек;
 - ЗУ1 -Номер образуемого земельного участка;
 - 59:36:0000000 -Номер кадастрового квартала;
 - 2092 -Кадастровый номер земельного участка;
 - Образованная часть благоустройства (тротуар);
 - Образованная часть благоустройства (озеленения).

Масштаб 1:500

Согласовано			
Инф. № подл.	Подп. и дата	Взам. инф. №	