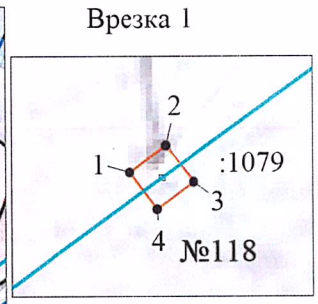
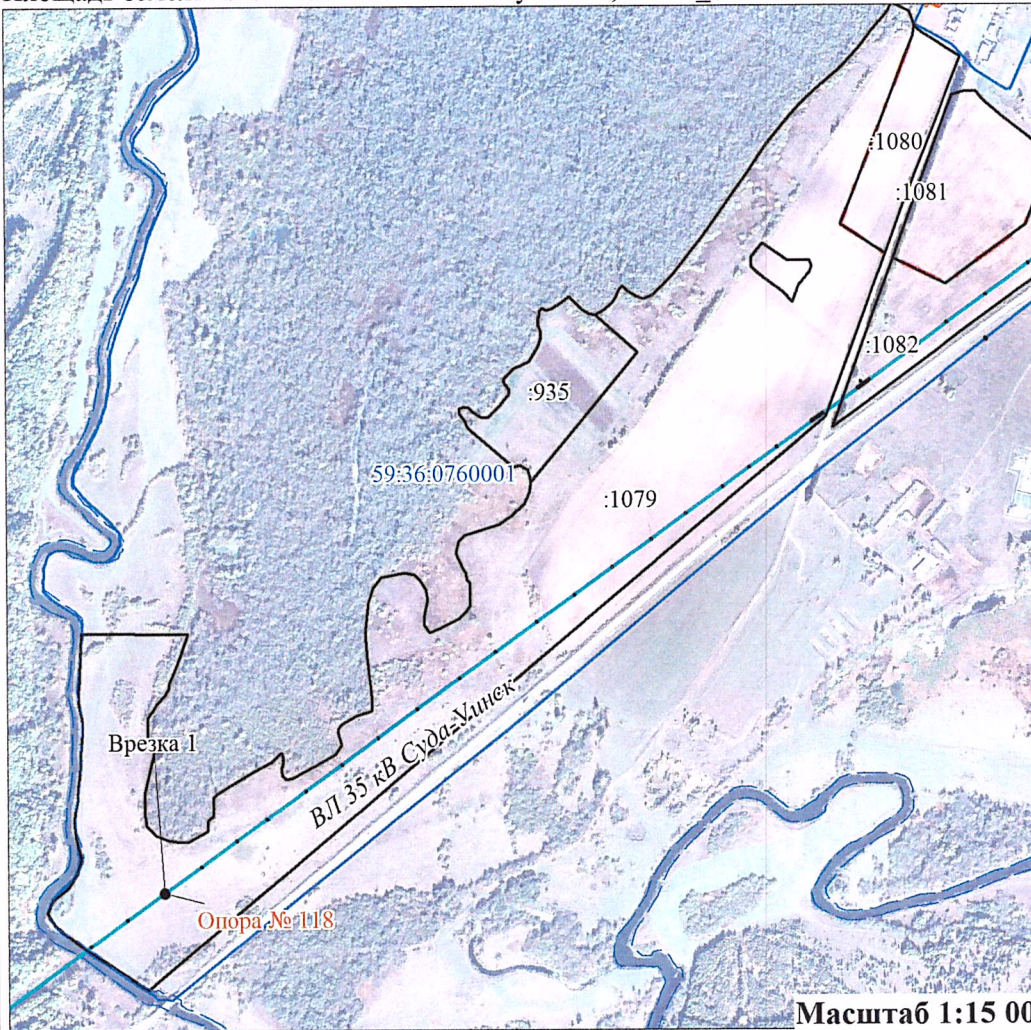


Схема расположения границ публичного сервитута

Объект: ВЛ 35 кВ Суда-Уинск, входящая в состав электросетевого комплекса "Суда"

Местоположение: Пермский край, Уинский муниципальный округ

Площадь земель и/или части земельного участка, кв.м: 6



Каталог координат (Система координат МСК-59, зона 2)					
Обозначение характерных точек границ	Координаты, м		Метод определения координат характерной точки	Мг, м	Площа дь, кв.м
	X	Y			
1	2	3	4	5	6
:ЗУ1					
1	392540,36	2258294,03	Геодезический метод	0,1	6
2	392541,82	2258295,97	Геодезический метод	0,1	
3	392539,85	2258297,45	Геодезический метод	0,1	
4	392538,40	2258295,47	Геодезический метод	0,1	
1	392540,36	2258294,03	Геодезический метод	0,1	

Описание границ смежных землепользователей:
от точки 1 до точки 1
земельный участок с кадастровым
номером 59:36:0760001:1079

- Условные обозначения**
- проектные границы публичного сервитута
 - 59:36:0760001 -кадастровый номер квартала
 - :1079 -граница и номер земельного участка, сведения о котором внесены в ЕГРН
 - ВЛ 35 кВ Суда -Уинск
 - 1 - обозначение характерной точки проектной границы публичного сервитута
 - №118 - обозначение и номер опоры ЛЭП
 - опора №118

Заявитель: Варшеле М.В. Варшеле
МП (подпись, расшифровка подписи)
(для юридических лиц и индивидуальных предпринимателей)