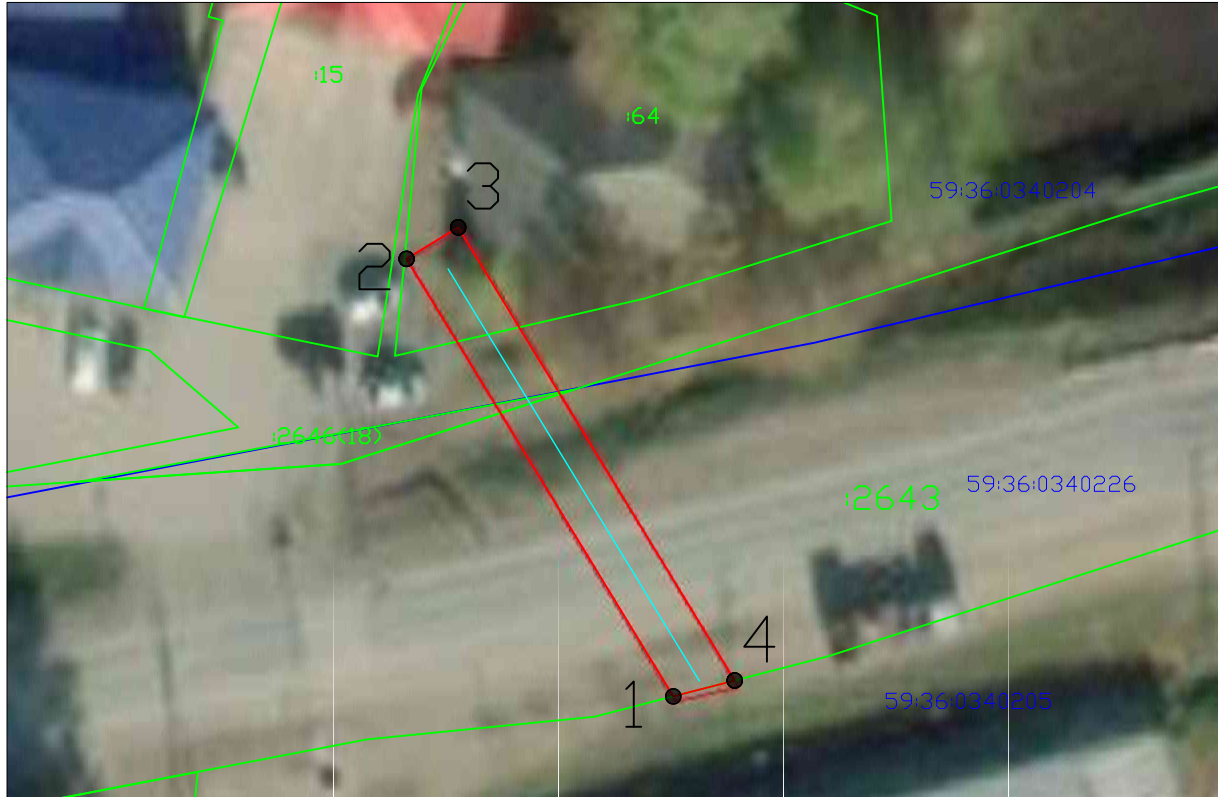


Схема расположения границ публичного сервитута

Объект: «Строительство ВЛИ-0,4 кВ и установка ИСУЭ на ГБП от КТП №9064, Уинский район, с.Уинское (Мухаметханов Э.Х. договор №4100020399)»
 Местоположение: Пермский край, Уинский район, с.Уинское
 Площадь земель или части земельного участка, кв.м.: 138
 Категория земель: земли населенных пунктов
 Вид разрешенного использования: –



Масштаб 1:500

Условные обозначения

- 1 — 2 — граница сервитута
- 59:24:1600101 — номер кадастрового квартала
- 1553 — номер земельного участка в кадастровом квартале
- граница существующих земельных участков
- граница кадастрового квартала
- проектное местоположение инженерного сооружения

Каталог координат (Система координат МСК-59, 2 зона)				
Обозначение характерных точек границ	Координаты		Метод определения координат и средняя квадратическая погрешность положения	Площадь, кв.м
	X	Y		
1	391840.11	2252448.59	Метод спутниковых геодезических измерений (определений) 0,1	138.05
2	391869.04	2252430.95		
3	391871.12	2252434.37		
4	391841.16	2252452.65		
1	391840.11	2252448.59		