

ОБЩЕСТВО С ОГРАНИЧЕННОЙ ОТВЕТСТВЕННОСТЬЮ
«МегаБит»

Документация по планировке территории (проект межевания территории) по объекту:
«Эксплуатация объектов обустройства скважины №10 Уинского месторождения»

Том 1. Основная часть проекта межевания территории

Заказчик: ООО «ЛУКОЙЛ-ПЕРМЬ»

И.о. Директора ООО «МегаБит»
специалист II категории по землеустройству



Мансуров А.У.

Канафина А.Н.

Взам. инв. №	
Подпись и дата	
Инв. № подл.	

Состав проекта межевания территории

Том 1. Раздел 1 Проект межевания территории. Графическая часть



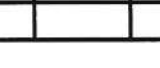
Раздел 2 Проект межевания территории. Текстовая часть

Том 2. Раздел 3 Материалы по обоснованию проекта межевания территории.
Графическая часть


Раздел 4 Материалы по обоснованию проекта межевания территории.
Пояснительная записка

Оглавление

Том. 1. Раздел 1 ПРОЕКТ МЕЖЕВАНИЯ ТЕРРИТОРИИ. ГРАФИЧЕСКАЯ ЧАСТЬ	5
Чертеж межевания территории	6
Раздел 2 ПРОЕКТ МЕЖЕВАНИЯ ТЕРРИТОРИИ. ТЕКСТОВАЯ ЧАСТЬ	9
Введение	10
1.1 Формирование земельных участков проектируемых объектов	11
1.2. Перечень образуемых земельных участков	11
1.3. Площадь образуемых земельных участков	12
1.4. Перечень и сведения о площади образуемых земельных участков, которые будут отнесены к территориям общего пользования или имуществу общего пользования	13
1.5. Сведения о лесных участках. Целевое назначение лесов	13
1.6. Виды разрешенного использования лесов на проектируемом лесном участке	13
1.7. Количественные и качественные характеристики проектируемого лесного участка	14
1.8. Сведения о наличии на проектируемом лесном участке особо защитных участков лесов, особо охраняемых природных территорий, зон с особыми условиями использования территории	16
1.9 Условные номера образуемых земельных участков, кадастровые номера или иные ранее присвоенные государственные учетные номера существующих земельных участков, в отношении которых предполагаются их резервирование и (или) изъятие для государственных или муниципальных нужд	17
1.10 Перечень кадастровых номеров существующих земельных участков, на которых линейный объект может быть размещен на условиях сервитута, публичного сервитута	17
1.11 Сведения об отнесении образуемого земельного участка к определенной категории земель или сведения о необходимости перевода земельного участка из состава земель одной категории в другую	17
2 Координаты характерных точек формируемых земельных участков	17
2.1 Вид разрешенного использования образуемых земельных участков	24

						«Эксплуатация объектов обустройства скважины №10 Уинского месторождения»			
Изм.	Колуч	Лист	№док.	Подпис	Дата	ПРОЕКТ МЕЖЕВАНИЯ ТЕРРИТОРИИ	Стадия	Лист	Листов
Разраб.	Канафина						П	3	
Пров.	Рахимьянова						ООО «МегаБит»		
И.о. Директор	Мансуров								

СОСТАВ ИСПОЛНИТЕЛЕЙ:

№	Должность	Ф.И.О.	Подпись
1	специалист II категории по землеустройству	Канафина А.Н.	

Проект межевания территории на объекты: «Эксплуатация объектов обустройства скважины №10 Уинского месторождения», состоит из текстовой и графической частей:

Графические приложения

№ п/п	Наименование чертежа	Масштаб чертежа	Кол-во листов
1	Чертеж проекта межевания территории	1:5000	3

Инов. № подл.	Подпись и дата	Взам. инв. №

						«Эксплуатация объектов обустройства скважины №10 Уинского месторождения»	Лист
							4
Изм.	Колуч.	Лист	№ док.	Подпись	Дата		

Том. 1. Раздел 1
Проект межевания территории. Графическая часть

Инд. № подл.	Подпись и дата	Взам. инв. №

						«Эксплуатация объектов обустройства скважины №10 Уинского месторождения»	Лист
Изм.	Колуч.	Лист	№ док.	Подпись	Дата		5



ЧЕРТЕЖ ПРОЕКТА МЕЖЕВАНИЯ ТЕРРИТОРИИ

Субъект Российской Федерации: Пермский край
Муниципальное образование: Уинский муниципальный округ
Лесничество (лесопарк): Октябрьское лесничество
Участковое лесничество: Уинское участковое лесничество (Колхоз "им.Ленина")
Квартал: 17

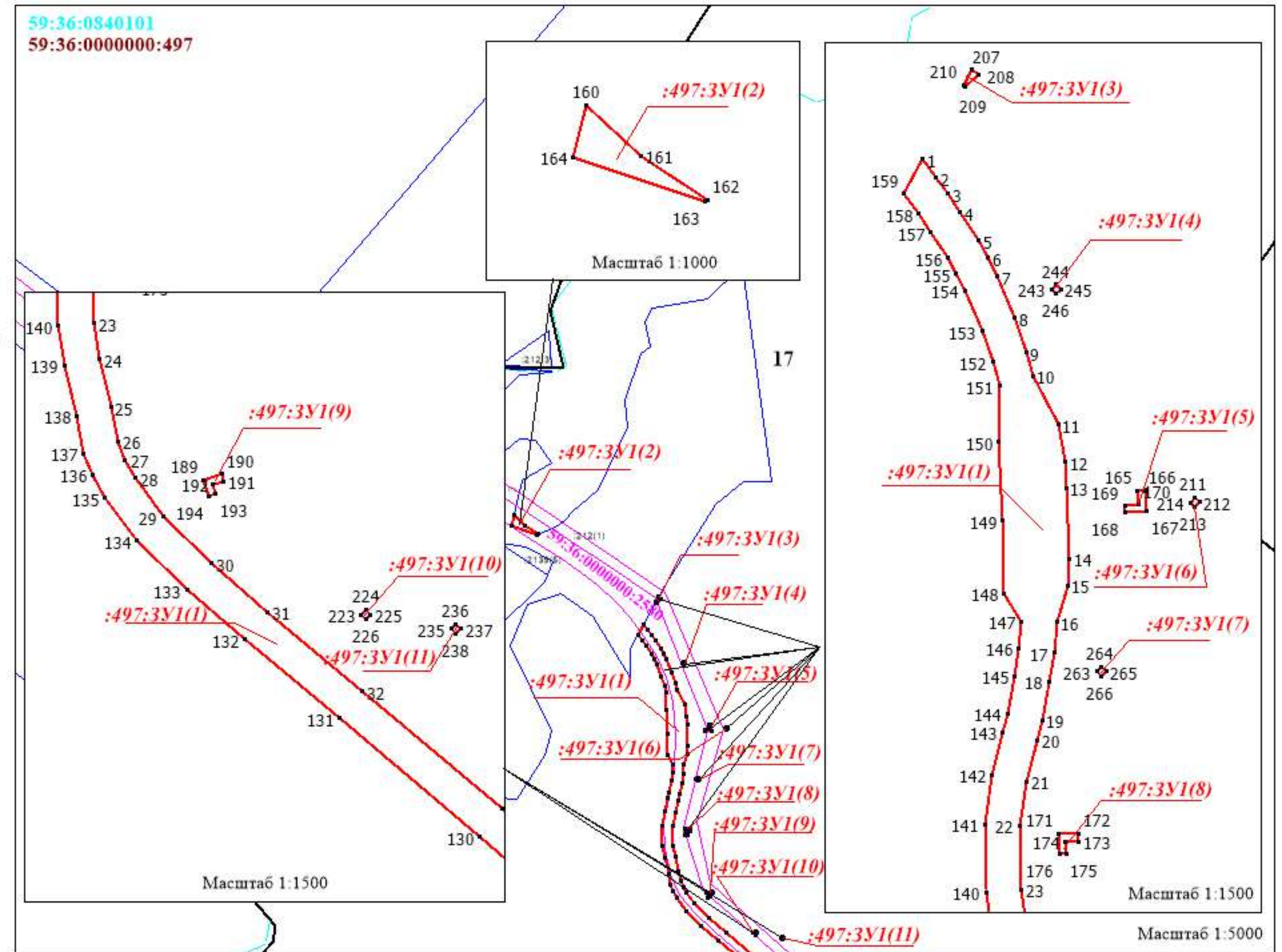
Примечания:

- Система координат МСК-59 (зона 2)
- Согласно постановлению Правительства Российской Федерации от 12.05.2017 № 564 "Об утверждении положения о составе и содержания документации по планировке территории, предусматривающей размещение одного или нескольких линейных объектов" на схеме не отображены, в связи с их отсутствием:
 - границы публичных сервитутов, установленных в соответствии с законодательством Российской Федерации;
 - границы публичных сервитутов, подлежащих установлению в соответствии с законодательством Российской Федерации;
 - границы зон с особыми условиями использования территорий, подлежащие установлению, изменению в связи с размещением линейных объектов;
 - границы зон с особыми условиями использования территорий, подлежащие установлению, изменению в связи с размещением линейных объектов, подлежащих реконструкции в связи с их переносом из зон планируемого размещения линейных объектов либо в границах зон планируемого размещения линейных объектов;
 - границы особо охраняемых природных территорий;
 - границы территорий объектов культурного наследия, включенных в единый государственный реестр объектов культурного наследия (памятников истории и культуры) народов Российской Федерации.

Границы земельных участков, образование которых предусмотрено схемой расположения земельного участка или земельных участков на кадастровом плане территории, срок действия которой не истек, не отображены в связи с их отсутствием.

Условные обозначения:

- :497:3Y1(1)** - обозначение образуемого земельного участка
- граница образуемого земельного участка
- 1 - точка поворота границы участка и ее номер
- :212 - кадастровый номер существующего участка
- границы ранее отведенных земельных участков
- 59:36:0840101** - номер кадастрового квартала
- граница кадастрового квартала
- граница лесного квартала
- 17** - номер лесного квартала
- 59:36:0000000:2580** - границы и кадастровый номер объектов капитального строительства
- 59:36:0000000:497** - номер исходного земельного участка

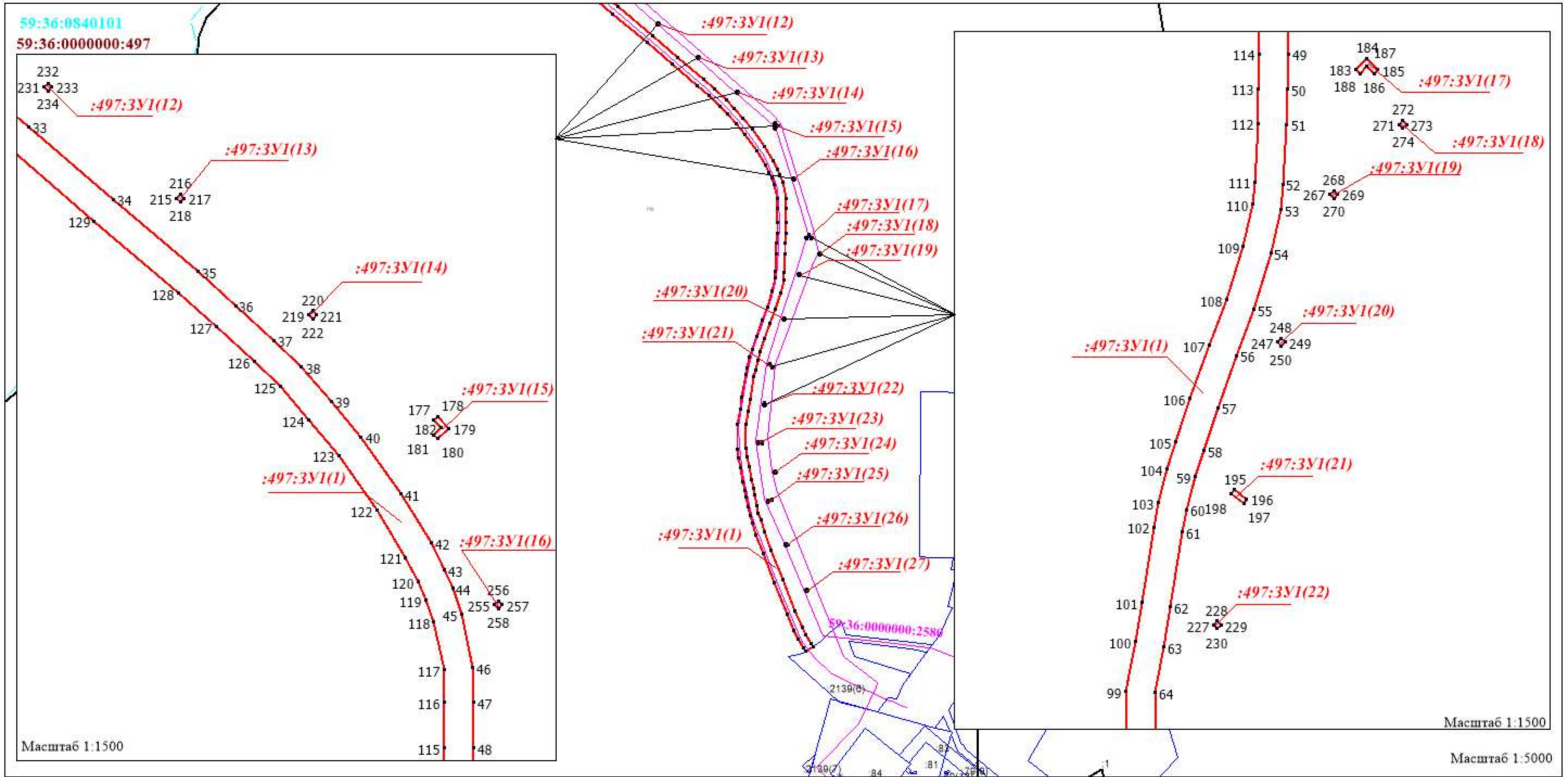


Эксплуатация объектов обустройства скважины №10 Уинского месторождения					
Изм.	Кол.уч.	Лист	Док.	Подпись	Дата
Разраб.					
Проверил					
Директор					
Масштаб 1:5000					
			Стадия	Лист	Листов
			ООО "МегаБит"		



ЧЕРТЕЖ ПРОЕКТА МЕЖЕВАНИЯ ТЕРРИТОРИИ

Субъект Российской Федерации: Пермский край
 Муниципальное образование: Уинский муниципальный округ
 Лесничество (лесопарк): Октябрьское лесничество
 Участковое лесничество: Уинское участковое лесничество (Колхоз "им.Ленина")
 Квартал: 17



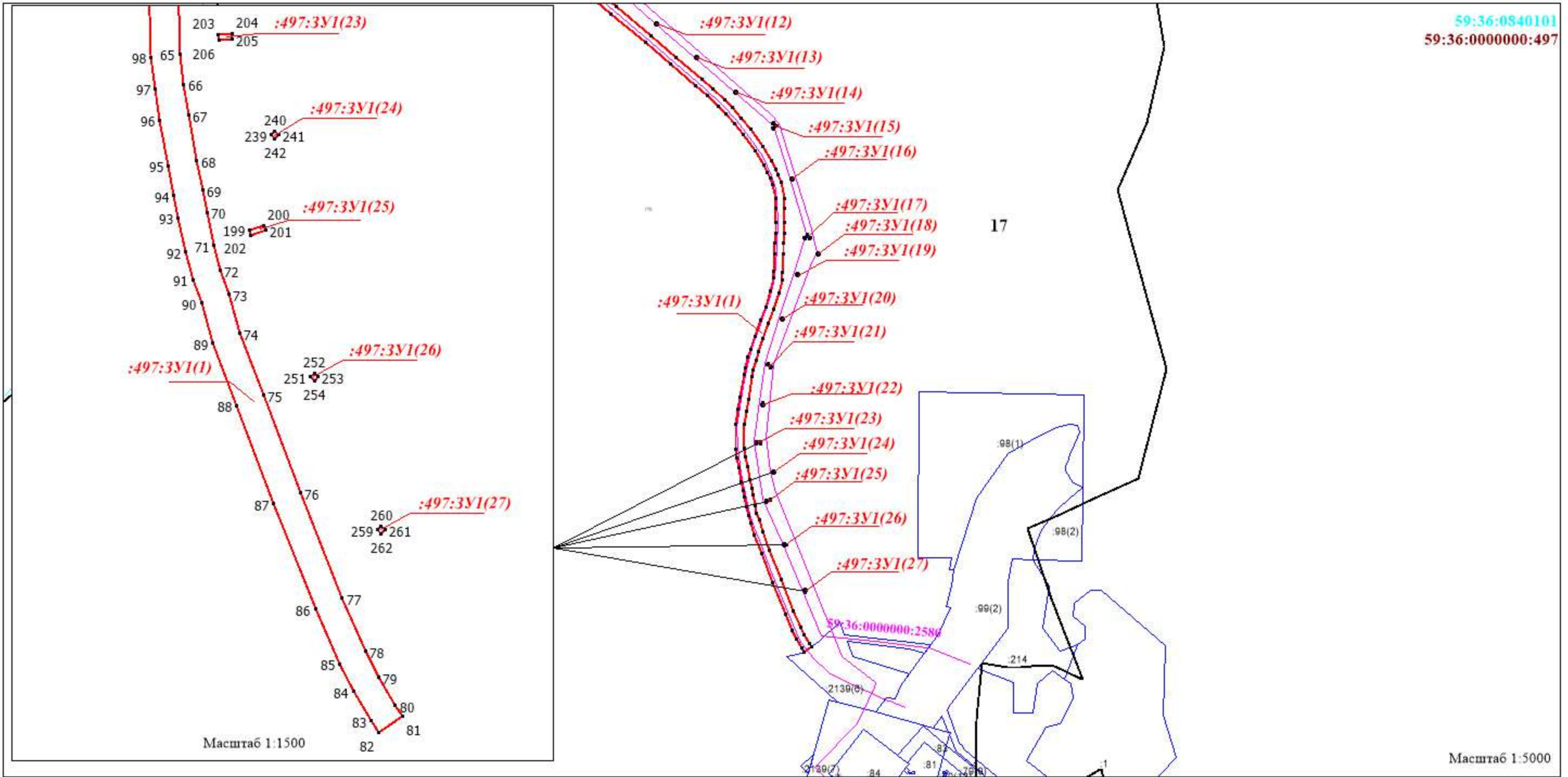
Примечания и условные обозначения см. на листе 1 чертежа ПМТ

						Эксплуатация объектов обустройства скважины №10 Уинского месторождения		
Изм.	Кол.уч.	Лист	Док.	Подпись	Дата			
Разраб.								
Проверил								
Директор								
						Масштаб 1:5000		
						Стадия	Лист	Листов
						ООО "МегаБит"		



ЧЕРТЕЖ ПРОЕКТА МЕЖЕВАНИЯ ТЕРРИТОРИИ

Субъект Российской Федерации: Пермский край
 Муниципальное образование: Уинский муниципальный округ
 Лесничество (лесопарк): Октябрьское лесничество
 Участковое лесничество: Уинское участковое лесничество (Колхоз "им.Ленина")
 Квартал: 17



59:36:0840101
 59:36:0000000:497

Примечания и условные обозначения
 см. на листе 1 чертежа ПМТ

						Эксплуатация объектов обустройства скважины №10 Уинского месторождения			
Изм.	Кол.уч.	Лист	Док.	Подпись	Дата	Масштаб 1:5000	Стация	Лист	Листов
Разраб.									
Проверил									
Директор							ООО "МегаБит"		

Раздел 2
Проект межевания территории. Текстовая часть

Изм. № подл.	Подпись и дата	Взам. инв. №

						«Эксплуатация объектов обустройства скважины №10 Уинского месторождения»	Лист
Изм.	Колуч.	Лист	№ док.	Подпись	Дата		9

Введение

Проект межевания территории для объекта ООО «ЛУКОЙЛ-ПЕРМЬ»: «Эксплуатация объектов обустройства скважины №10 Уинского месторождения» разработан в соответствии с градостроительным кодексом РФ и постановлением Правительства Российской Федерации от 02.04.2022 № 575.

Местоположение земель лесного фонда, необходимых для выполнения планируемых работ (лесничество, участковое лесничество, квартал, выдел): Пермский край, Уинский муниципальный округ, Октябрьское лесничество, Уинское участковое лесничество (Колхоз «им. Ленина»), квартал № 17 (части выделов 9, 11, 12).

Картографический материал для проекта межевания территории выполнен в системе координат МСК-59 (зона 2).

Во исполнение пункта 12.3 статьи 45 Градостроительного кодекса Российской Федерации проект межевания территории согласован с Министерством природных ресурсов, лесного хозяйства и экологии Пермского края

Подготовка проекта межевания территории осуществляется для:

- определения местоположения границ, образуемых и изменяемых земельных участков;

- установления, изменения, отмены красных линий для застроенных территорий, в границах которых не планируется размещение новых объектов капитального строительства, а также для установления, изменения, отмены красных линий в связи с образованием и (или) изменением земельного участка, расположенного в границах территории, применительно к которой не предусматривается осуществление деятельности по комплексному и устойчивому развитию территории, при условии, что такие установление, изменение, отмена влекут за собой исключительно изменение границ территории общего пользования.

Проект межевания территории разработан в соответствии с требованиями действующих нормативных актов и законов РФ, состоит из основной части, которая подлежит утверждению, и материалов по обоснованию этого проекта.

Изм. № подл.	Подпись и дата	Взам. инв. №					«Эксплуатация объектов обустройства скважины №10 Уинского месторождения»	Лист
								10
Изм.	Колуч.	Лист	№ док.	Подпись	Дата			

1.1. Формирование земельных участков проектируемых объектов

Проектом предусматривается формирование земельных участков для размещения объекта ООО «ЛУКОЙЛ-ПЕРМЬ»: «Эксплуатация объектов обустройства скважины №10 Уинского месторождения», согласно Распоряжению Правительства Российской Федерации от 30.04.2022 № 1084-р.

Таблица 1 – Местоположение, границы и площадь образуемых земельных участков, вид разрешенного использования

Субъект Российской Федерации	Пермский край
Муниципальное образование	Уинский муниципальный округ
Категория земель	Земли лесного фонда
Лесничество (лесопарк)	Октябрьское
Участковое лесничество, урочище (при наличии)	Уинское участковое лесничество (Колхоз «им. Ленина»)
Целевое назначение лесов, категория защитных лесов	Эксплуатационные леса
Квартал (лесотаксационный выдел/часть лесотаксационного выдела)	17 (части выделов 9, 11, 12)
Площадь проектируемого лесного участка, га	1,4109

1.2. Перечень образуемых земельных участков

Перечень проектируемых земельных участков, испрашиваемых для размещения объекта по каждому из землепользователей, представлены в таблице 2.

Таблица 2 – Сведения об образуемых земельных участках

Обозначение земельного участка	Номер земельного участка	Характерные точки земельного участка	Площадь, га
59:36:0000000:497:ЗУ1(1)	:497:ЗУ1(1)	1-159	1,3770
59:36:0000000:497:ЗУ1(2)	:497:ЗУ1(2)	160-164	0,0137
59:36:0000000:497:ЗУ1(3)	:497:ЗУ1(3)	207-210	0,0009
59:36:0000000:497:ЗУ1(4)	:497:ЗУ1(4)	243-246	0,0004
59:36:0000000:497:ЗУ1(5)	:497:ЗУ1(5)	165-170	0,0021
59:36:0000000:497:ЗУ1(6)	:497:ЗУ1(6)	211-214	0,0004
59:36:0000000:497:ЗУ1(7)	:497:ЗУ1(7)	263-266	0,0004
59:36:0000000:497:ЗУ1(8)	:497:ЗУ1(8)	171-176	0,0020
59:36:0000000:497:ЗУ1(9)	:497:ЗУ1(9)	189-194	0,0018
59:36:0000000:497:ЗУ1(10)	:497:ЗУ1(10)	223-226	0,0004
59:36:0000000:497:ЗУ1(11)	:497:ЗУ1(11)	235-238	0,0004
59:36:0000000:497:ЗУ1(12)	:497:ЗУ1(12)	231-234	0,0004
59:36:0000000:497:ЗУ1(13)	:497:ЗУ1(13)	215-218	0,0004
59:36:0000000:497:ЗУ1(14)	:497:ЗУ1(14)	219-222	0,0004
59:36:0000000:497:ЗУ1(15)	:497:ЗУ1(15)	177-182	0,0019
59:36:0000000:497:ЗУ1(16)	:497:ЗУ1(16)	255-258	0,0004
59:36:0000000:497:ЗУ1(17)	:497:ЗУ1(17)	183-188	0,0019
59:36:0000000:497:ЗУ1(18)	:497:ЗУ1(18)	271-274	0,0004
59:36:0000000:497:ЗУ1(19)	:497:ЗУ1(19)	267-270	0,0004
59:36:0000000:497:ЗУ1(20)	:497:ЗУ1(20)	247-250	0,0004

Изм. № подл.	Подпись и дата	Взам. инв. №

						«Эксплуатация объектов обустройства скважины №10 Уинского месторождения»	Лист
Изм.	Колуч.	Лист	№док.	Подпись	Дата		11

59:36:0000000:497:3У1(21)	:497:3У1(21)	195-198	0,0011
59:36:0000000:497:3У1(22)	:497:3У1(22)	227-230	0,0004
59:36:0000000:497:3У1(23)	:497:3У1(23)	203-206	0,0010
59:36:0000000:497:3У1(24)	:497:3У1(24)	239-242	0,0004
59:36:0000000:497:3У1(25)	:497:3У1(25)	199-202	0,0011
59:36:0000000:497:3У1(26)	:497:3У1(26)	251-254	0,0004
59:36:0000000:497:3У1(27)	:497:3У1(27)	259-262	0,0004

1.3. Площадь образуемых земельных участков

Площади, условные номера, способ образования и вид разрешенного использования образуемых земельных участков для размещения объекта указаны в таблице 3, представленных ниже по каждому из землепользователей

Таблица 3 – Площадь, условные номера, способ образования и вид разрешенного использования образуемых земельных участков, расположенных на землях Октябрьского лесничества, Уинского участкового лесничества (Колхоз «им. Ленина»).

Наименование лесничества	Условный номер земельного участка	Площадь, м ²	Вид разрешенного использования земельного участка		Планируемая категория земель	Способ образования
			По ст.25, 45 Лесного кодекса Российской Федерации от 04.12.2006 N 200-ФЗ	По Приказу Федеральной службы государственной регистрации, кадастра и картографии от 10.11.2020 № П/0412		
Октябрьское лесничество, Уинское участковое лесничество (Колхоз «им. Ленина»)	:497:3У1(1)	13770	Строительство, реконструкция, эксплуатация линейных объектов «Эксплуатация объектов обустройства скважины №10 Уинского месторождения»	7.5 Трубопроводный транспорт Размещение нефтепроводов, водопроводов, газопроводов и иных трубопроводов, а также иных зданий и сооружений, необходимых для эксплуатации названных трубопроводов	Земли лесного фонда	Образование земельного участка с кадастровым номером 59:36:0000000:497
	:497:3У1(2)	137				
	:497:3У1(3)	9				
	:497:3У1(4)	4				
	:497:3У1(5)	21				
	:497:3У1(6)	4				
	:497:3У1(7)	4				
	:497:3У1(8)	20				
	:497:3У1(9)	18				
	:497:3У1(10)	4				
	:497:3У1(11)	4				
	:497:3У1(12)	4				
	:497:3У1(13)	4				
	:497:3У1(14)	4				
	:497:3У1(15)	19				
	:497:3У1(16)	4				
	:497:3У1(17)	19				
	:497:3У1(18)	4				
	:497:3У1(19)	4				
	:497:3У1(20)	4				

Взам. инв. №

Подпись и дата

Инв. № подл.

						«Эксплуатация объектов обустройства скважины №10 Уинского месторождения»	Лист
Изм.	Колуч.	Лист	№ док.	Подпись	Дата		12

	:497:ЗУ1(21)	11				
	:497:ЗУ1(22)	4				
	:497:ЗУ1(23)	10				
	:497:ЗУ1(24)	4				
	:497:ЗУ1(25)	11				
	:497:ЗУ1(26)	4				
	:497:ЗУ1(27)	4				

1.4. Перечень и сведения о площади образуемых земельных участков, которые будут отнесены к территориям общего пользования или имуществу общего пользования

Среди образуемых земельных участков отсутствуют земельные участки, для отнесения к территориям общего пользования или имуществу общего пользования, в том числе в отношении которых предполагаются резервирование и (или) изъятие для государственных или муниципальных нужд.

1.5. Сведения о лесных участках Целевое назначение лесов

В соответствии с приказом Федерального агентства лесного хозяйства от 29.07.2011 № 335 "Об определении количества лесничеств на территории Пермского края и установлении их границ" Уинское участковое лесничество (Колхоз «им. Ленина»), входят в состав Октябрьского лесничества.

На момент проектирования лесного участка на территории Октябрьского лесничества (лесопарка) распространяется действие лесохозяйственного регламента, утвержденного приказом Министерства природных ресурсов, лесного хозяйства и экологии Пермского края от 29.12.2017 № СЭД-30-01-02-2068 (в редакции приказов от 29.03.2020 № СЭД-30-01-02-363)

Леса на территории Пермского края в соответствии со статьей 8 Федерального закона Российской Федерации от 04.12.2006 № 201-ФЗ "О введении в действие Лесного кодекса Российской Федерации" отнесены к эксплуатационным и защитным лесам, что отражено в Лесном плане Пермского края, утвержденном Указом губернатора Пермского края от «19» апреля 2018 г. № 36 (в ред. указа губернатора Пермского края от «18» декабря 2019 г. № 128), и лесохозяйственном регламенте Октябрьского лесничества.

Согласно указанным документам лесного планирования квартал № 17 (части выделов 9, 11, 12) Уинского участкового лесничества (Колхоз «им. Ленина»), в которых расположен проектируемый лесной участок, относятся к эксплуатационным лесам, категории защитных лесов – отсутствует.

1.6. Виды разрешенного использования лесов на проектируемом лесном участке

Лесохозяйственным регламентом Октябрьского лесничества в кварталах № 17 участкового лесничества и соответственно в проектируемом лесном участке установлены следующие виды разрешенного использования лесов:

- заготовка древесины;
- заготовка живицы;
- заготовка и сбор недревесных лесных ресурсов;
- заготовка пищевых лесных ресурсов и сбор лекарственных растений;
- осуществление видов деятельности в сфере охотничьего хозяйства;
- ведение сельского хозяйства;

Взам. инв. №	
Подпись и дата	
Инв. № подл.	

						«Эксплуатация объектов обустройства скважины №10 Уинского месторождения»	Лист
Изм.	Колуч.	Лист	№ док.	Подпись	Дата		13

- осуществление научно-исследовательской деятельности, образовательной деятельности;
- осуществление рекреационной деятельности;
- создание лесных плантаций и их эксплуатация;
- выращивание лесных плодовых, ягодных, декоративных растений, лекарственных растений;
- выращивание посадочного материала лесных растений (сеянцев и саженцев);
- осуществление геологического изучения недр, разведка и добыча полезных ископаемых;
- строительство и эксплуатация водохранилищ и иных искусственных водных объектов, а также гидротехнических сооружений и специализированных портов;
- строительство, реконструкция, эксплуатация линейных объектов;
- переработка древесины и иных лесных ресурсов;
- осуществление религиозной деятельности.

1.7. Количественные и качественные характеристики проектируемого лесного участка

Данные характеристики проектируемого лесного участка составлены на основании данных государственного лесного реестра Октябрьского лесничества и необходимости натурального обследования, представлены в таблицах 4-7.

Таблица 4 - Распределение земель

Общая площадь, га	в том числе									
	лесные земли					нелесные земли				
	занятые лесными насаждениями всего	в том числе покрытые лесными культурами	лесные питомники, плантации	не занятые лесными насаждениями	итого	дороги	просеки	болота	другие	итого
1	2	3	4	5	6	7	8	9	10	11
1,4109	-	-	-	1,4109	1,4109	-	-	-	-	-

Таблица 5 - Характеристика насаждений проектируемого лесного участка

Участковое лесничество / урочище (при наличии)	Номер квартала	Номер выдела	Состав насаждения или характеристика лесного участка при отсутствии насаждения	Площадь (га)/ запас древесины при наличии (куб. м)	в том числе по группам возраста древостоя (га/куб.м)			
			По данным лесоустройства		молодняки	средневозрастные	приспевающие	спелые и перестойные
1	2	3	4	5	6	7	8	9
Уинское участковое лесничество	<i>«Эксплуатация объектов обустройства скважины №10 Уинского месторождения»</i>							
	<i>Эксплуатационные леса</i>							
	<i>59:36:0000000:497:3У1 :497:3У1(1)</i>							

Взам. инв. №	
Подпись и дата	
Инв. № подл.	

						«Эксплуатация объектов обустройства скважины №10 Уинского месторождения»	Лист
							14
Изм.	Колуч.	Лист	№ док.	Подпись	Дата		

(Колхоз «им. Ленина»)	17	11	Вырубка	1,0200/-	-/-	-/-	-/-	-/-	
		12	Вырубка	0,3570/-	-/-	-/-	-/-	-/-	
	:497:3У1(2)								
	17	9	Вырубка	0,0137/-	-/-	-/-	-/-	-/-	
			:497:3У1(3)						
	17	11	Вырубка	0,0009/-	-/-	-/-	-/-	-/-	
			:497:3У1(4)						
	17	11	Вырубка	0,0004/-	-/-	-/-	-/-	-/-	
			:497:3У1(5)						
	17	11	Вырубка	0,0021/-	-/-	-/-	-/-	-/-	
			:497:3У1(6)						
	17	11	Вырубка	0,0004/-	-/-	-/-	-/-	-/-	
			:497:3У1(7)						
	17	11	Вырубка	0,0004/-	-/-	-/-	-/-	-/-	
			:497:3У1(8)						
	17	11	Вырубка	0,0020/-	-/-	-/-	-/-	-/-	
			:497:3У1(9)						
	17	11	Вырубка	0,0018/-	-/-	-/-	-/-	-/-	
			:497:3У1(10)						
	17	11	Вырубка	0,0004/-	-/-	-/-	-/-	-/-	
			:497:3У1(11)						
	17	11	Вырубка	0,0004/-	-/-	-/-	-/-	-/-	
			:497:3У1(12)						
	17	11	Вырубка	0,0004/-	-/-	-/-	-/-	-/-	
			:497:3У1(13)						
	17	11	Вырубка	0,0004/-	-/-	-/-	-/-	-/-	
:497:3У1(14)									
17	12	Вырубка	0,0004/-	-/-	-/-	-/-	-/-		
		:497:3У1(15)							
17	12	Вырубка	0,0019/-	-/-	-/-	-/-	-/-		
		:497:3У1(16)							
17	12	Вырубка	0,0004/-	-/-	-/-	-/-	-/-		
		:497:3У1(17)							
17	12	Вырубка	0,0019/-	-/-	-/-	-/-	-/-		
		:497:3У1(18)							
17	12	Вырубка	0,0004/-	-/-	-/-	-/-	-/-		
		:497:3У1(19)							
17	12	Вырубка	0,0004/-	-/-	-/-	-/-	-/-		
		:497:3У1(20)							
17	12	Вырубка	0,0004/-	-/-	-/-	-/-	-/-		
		:497:3У1(21)							
17	12	Вырубка	0,0011/-	-/-	-/-	-/-	-/-		
		:497:3У1(22)							
17	11	Вырубка	0,0004/-	-/-	-/-	-/-	-/-		
		:497:3У1(23)							
17	11	Вырубка	0,0010/-	-/-	-/-	-/-	-/-		
		:497:3У1(24)							
17	11	Вырубка	0,0004/-	-/-	-/-	-/-	-/-		
		:497:3У1(25)							
17	11	Вырубка	0,0011/-	-/-	-/-	-/-	-/-		
		:497:3У1(26)							

Индв. № подл.	Подпись и дата	Взам. инв. №

						«Эксплуатация объектов обустройства скважины №10 Уинского месторождения»	Лист
Изм.	Колуч.	Лист	№ док.	Подпись	Дата		15

	17	11	Вырубка	0,0004/-	-/-	-/-	-/-	-/-
:497:ЗУ1(27)								
	17	11	Вырубка	0,0004/-	-/-	-/-	-/-	-/-
Итого по :497:ЗУ1				1,4109/-	-/-	-/-	-/-	-/-
Всего по лесному участку				1,4109/-	-/-	-/-	-/-	-/-

Таблица 6 - Средние таксационные показатели насаждений проектируемого лесного участка

Целевое назначение лесов	Хозяйство, преобладающая порода	Состав насаждений	Возраст	Бонитет	Полнота	Средний запас древесины (куб, м/га)		
						средне-возрастные	приспевающие	спелые и перестойные
1	2	3	4	5	6	7	8	9
-	-	-	-	-	-	-	-	-

Таблица 7 – Виды и объемы использования лесов на проектируемом лесном участке

Целевое назначение лесов	Хозяйство (хвойные, твердолиственные, мягколиственные)	Площадь, га	Единица измерения	Объемы использования лесов (изъятия лесных ресурсов)
1	2	3	4	5
Вид использования лесов -		<i>Строительство, реконструкция, эксплуатация линейных объектов</i>		
Цель предоставления лесного участка –		<i>«Эксплуатация объектов обустройства скважины №10 Уинского месторождения»</i>		
Эксплуатационные леса	Вырубка	1,4109	-	-
Всего по лесному участку		1,4109	-	-

1.8. Сведения о наличии на проектируемом лесном участке особо защитных участков лесов, особо охраняемых природных территорий, зон с особыми условиями использования территории

Согласно данным государственного лесного реестра на проектируемом лесном участке отсутствуют особо защитные участки лесов (ОЗУ). Квартал № 17 (части выделов 9, 11, 12) относится к особо охраняемым природным территориям (ООПТ) - Государственный природный биологический охотничий заказник «Уинский».

Взам. инв. №	
Подпись и дата	
Инв. № подл.	

						«Эксплуатация объектов обустройства скважины №10 Уинского месторождения»	Лист
Изм.	Колуч.	Лист	№ док.	Подпись	Дата		16

Таблица 8 - Сведения о наличии на проектируемом лесном участке ОЗУ

№ п/п	Наименование участкового лесничества/урочища (при наличии)	Номер квартала	Номер выдела	Виды ОЗУ, наименование ООПТ, виды зон с особыми условиями использования территорий	Общая площадь, га
1	2	3	4	5	6
1	Уинское участковое лесничество (Колхоз «им. Ленина»)	17	9	ООПТ: Государственный природный биологический охотничий заказник «Уинский»	0,0137
			11		1,0333
			12		0,3639

1.9. Условные номера образуемых земельных участков, кадастровые номера или иные ранее присвоенные государственные учетные номера существующих земельных участков, в отношении которых предполагаются их резервирование и (или) изъятие для государственных или муниципальных нужд

Проектом межевания не предусматриваются образования земельных участков, в отношении которых предполагаются резервирование и (или) изъятие для государственных или муниципальных нужд.

1.10. Перечень кадастровых номеров существующих земельных участков, на которых линейный объект может быть размещен на условиях сервитута, публичного сервитута

На проектируемом участке публичные сервитуты не устанавливаются и проектируемый лесной участок не попадает в зону действия публичных сервитутов.

1.11. Сведения об отнесении образуемого земельного участка к определенной категории земель или сведения о необходимости перевода земельного участка из состава земель одной категории в другую

Категория земель – земли лесного фонда. Необходимость перевода земельного участка из состава земель лесного фонда отсутствуют.

2. Координаты характерных точек формируемых земельных участков

Таблица 9 – Перечень координат характерных точек формируемых земельных участков, совпадающий с перечнем координат точек границы территории, применительно к которой осуществляется подготовка ПМТ

Обозначение характерных точек границ	Румбы	Координаты, м МСК-59 (зона 2)		Геоданные	
		X	Y	Широта	Долгота
1	2	3	4	5	6
59:36:0000000:497:3У1					
:497:3У1(1)					
1	ЮВ: 35° 13' 54"	388745.09	2250319.6	56°51'6.744"	56°33'13.459"
2	ЮВ: 35° 31' 13"	388739.49	2250323.56	56°51'6.563"	56°33'13.693"
3	ЮВ: 34° 37' 21"	388734.79	2250326.91	56°51'6.411"	56°33'13.890"

Взам. инв. №
Подпись и дата
Инв. № подл.

Изм.	Колуч.	Лист	№ док.	Подпись	Дата	«Эксплуатация объектов обустройства скважины №10 Уинского месторождения»	Лист
							17

Обозначение характерных точек границ	Румбы	Координаты, м МСК-59 (зона 2)		Геоданные	
		X	Y	Широта	Долгота
1	2	3	4	5	6
4	ЮВ: 33° 25' 46"	388729.25	2250330.73	56°51'6.232"	56°33'14.116"
5	ЮВ: 27° 47' 26"	388720.85	2250336.28	56°51'5.960"	56°33'14.443"
6	ЮВ: 26° 24' 4"	388715.67	2250339.01	56°51'5.793"	56°33'14.604"
7	ЮВ: 22° 58' 37"	388710.07	2250341.79	56°51'5.612"	56°33'14.768"
8	ЮВ: 19° 26' 19"	388697.57	2250347.09	56°51'5.207"	56°33'15.081"
9	ЮВ: 14° 45' 49"	388687.19	2250350.76	56°51'4.872"	56°33'15.297"
10	ЮВ: 26° 52' 58"	388680.16	2250352.6	56°51'4.645"	56°33'15.406"
11	ЮВ: 11° 9' 58"	388665.42	2250360.08	56°51'4.168"	56°33'15.847"
12	ЮВ: 4° 1' 23"	388654.3	2250362.28	56°51'3.809"	56°33'15.977"
13	ЮВ: 1° 50' 45"	388646.48	2250362.83	56°51'3.556"	56°33'16.009"
14	ЮЗ: 4° 6' 12"	388625.23	2250363.51	56°51'2.869"	56°33'16.049"
15	ЮЗ: 16° 30' 22"	388617.14	2250362.93	56°51'2.607"	56°33'16.015"
16	ЮЗ: 5° 11' 10"	388606.24	2250359.7	56°51'2.255"	56°33'15.824"
17	ЮЗ: 8° 31' 51"	388596.98	2250358.86	56°51'1.956"	56°33'15.775"
18	ЮЗ: 10° 53' 44"	388588.39	2250357.57	56°51'1.678"	56°33'15.699"
19	ЮЗ: 13° 5' 53"	388576.67	2250355.31	56°51'1.299"	56°33'15.565"
20	ЮЗ: 14° 39' 56"	388570.61	2250353.91	56°51'1.103"	56°33'15.483"
21	ЮЗ: 8° 27' 31"	388558.33	2250350.69	56°51'0.706"	56°33'15.293"
22	ЮВ: 1° 23' 56"	388544.91	2250348.69	56°51'0.272"	56°33'15.175"
23	ЮВ: 8° 39' 44"	388525.87	2250349.16	56°50'59.657"	56°33'15.202"
24	ЮВ: 14° 0' 28"	388515.1	2250350.8	56°50'59.308"	56°33'15.299"
25	ЮВ: 10° 36' 15"	388500.92	2250354.34	56°50'58.850"	56°33'15.508"
26	ЮВ: 22° 38' 16"	388490.82	2250356.23	56°50'58.524"	56°33'15.619"
27	ЮВ: 28° 24' 3"	388485.19	2250358.58	56°50'58.342"	56°33'15.758"
28	ЮВ: 35° 35' 11"	388479.91	2250361.44	56°50'58.171"	56°33'15.927"
29	ЮВ: 45° 43' 25"	388468.25	2250369.78	56°50'57.794"	56°33'16.419"
30	ЮВ: 49° 37' 34"	388454.37	2250384	56°50'57.345"	56°33'17.258"
31	ЮВ: 50° 8' 7"	388439.95	2250400.97	56°50'56.879"	56°33'18.259"
32	ЮВ: 49° 53' 52"	388416.51	2250429.05	56°50'56.121"	56°33'19.915"
33	ЮВ: 49° 24' 12"	388381.37	2250470.76	56°50'54.985"	56°33'22.376"
34	ЮВ: 49° 23' 53"	388354.95	2250501.6	56°50'54.131"	56°33'24.195"
35	ЮВ: 48° 30' 19"	388328.48	2250532.47	56°50'53.275"	56°33'26.016"
36	ЮВ: 47° 45' 32"	388316.1	2250546.47	56°50'52.875"	56°33'26.842"
37	ЮВ: 45° 27' 43"	388303.41	2250560.44	56°50'52.464"	56°33'27.666"
38	ЮВ: 40° 55' 58"	388293.57	2250570.44	56°50'52.146"	56°33'28.256"
39	ЮВ: 40° 5' 54"	388281.11	2250581.25	56°50'51.743"	56°33'28.894"
40	ЮВ: 35° 5' 10"	388268.07	2250592.23	56°50'51.322"	56°33'29.542"
41	ЮВ: 31° 17' 46"	388247.25	2250606.86	56°50'50.649"	56°33'30.405"
42	ЮВ: 26° 44' 22"	388229.31	2250617.76	56°50'50.069"	56°33'31.048"
43	ЮВ: 24° 1' 57"	388219.47	2250622.72	56°50'49.750"	56°33'31.340"
44	ЮВ: 19° 35' 40"	388212.63	2250625.77	56°50'49.529"	56°33'31.520"
45	ЮВ: 11° 22' 32"	388203.13	2250629.15	56°50'49.222"	56°33'31.719"
46	ЮВ: 1° 29' 25"	388183.8	2250633.04	56°50'48.597"	56°33'31.949"
47	ЮЗ: 0° 34' 59"	388171.11	2250633.37	56°50'48.187"	56°33'31.968"
48	ЮВ: 0° 10' 45"	388154.41	2250633.2	56°50'47.647"	56°33'31.958"
49	ЮЗ: 1° 6' 43"	388141.62	2250633.24	56°50'47.234"	56°33'31.960"

Изн. № подл.	Взам. инв. №
	Подпись и дата

Изм.	Колуч.	Лист	№ док.	Подпись	Дата	«Эксплуатация объектов обустройства скважины №10 Уинского месторождения»	Лист
							18

Обозначение характерных точек границ	Румбы	Координаты, м МСК-59 (зона 2)		Геоданные	
		X	Y	Широта	Долгота
1	2	3	4	5	6
50	ЮЗ: 1° 25' 4"	388128.74	2250632.99	56°50'46.817"	56°33'31.945"
51	ЮЗ: 3° 1' 13"	388115.81	2250632.67	56°50'46.399"	56°33'31.926"
52	ЮЗ: 5° 44' 40"	388093.92	2250631.51	56°50'45.692"	56°33'31.858"
53	ЮЗ: 12° 2' 35"	388084.67	2250630.59	56°50'45.393"	56°33'31.803"
54	ЮЗ: 17° 56' 21"	388068.79	2250627.19	56°50'44.879"	56°33'31.603"
55	ЮЗ: 20° 14' 35"	388048.27	2250620.56	56°50'44.216"	56°33'31.212"
56	ЮЗ: 19° 48' 48"	388031.39	2250614.33	56°50'43.670"	56°33'30.844"
57	ЮЗ: 18° 7' 24"	388012.29	2250607.44	56°50'43.053"	56°33'30.437"
58	ЮЗ: 18° 25' 0"	387996.53	2250602.29	56°50'42.543"	56°33'30.133"
59	ЮЗ: 14° 45' 19"	387987.1	2250599.15	56°50'42.238"	56°33'29.948"
60	ЮЗ: 9° 46' 40"	387975.05	2250595.98	56°50'41.849"	56°33'29.761"
61	ЮЗ: 8° 58' 35"	387966.96	2250594.58	56°50'41.587"	56°33'29.678"
62	ЮЗ: 9° 12' 49"	387939.38	2250590.22	56°50'40.696"	56°33'29.421"
63	ЮЗ: 11° 34' 18"	387924.8	2250587.86	56°50'40.224"	56°33'29.282"
64	ЮВ: 1° 16' 20"	387908.2	2250584.46	56°50'39.688"	56°33'29.081"
65	ЮВ: 7° 40' 41"	387879.83	2250585.09	56°50'38.771"	56°33'29.118"
66	ЮВ: 8° 47' 31"	387868.82	2250586.57	56°50'38.415"	56°33'29.205"
67	ЮВ: 10° 22' 23"	387857.57	2250588.31	56°50'38.051"	56°33'29.308"
68	ЮВ: 11° 3' 33"	387840.94	2250591.36	56°50'37.513"	56°33'29.487"
69	ЮВ: 10° 49' 59"	387830.16	2250593.47	56°50'37.165"	56°33'29.612"
70	ЮВ: 12° 9' 47"	387822.07	2250595.01	56°50'36.903"	56°33'29.703"
71	ЮВ: 14° 7' 26"	387810.02	2250597.61	56°50'36.514"	56°33'29.856"
72	ЮВ: 20° 19' 23"	387800.81	2250599.93	56°50'36.216"	56°33'29.993"
73	ЮВ: 15° 26' 48"	387792.03	2250603.18	56°50'35.932"	56°33'30.184"
74	ЮВ: 20° 56' 3"	387777.73	2250607.13	56°50'35.470"	56°33'30.417"
75	ЮВ: 20° 51' 26"	387755.21	2250615.74	56°50'34.742"	56°33'30.925"
76	ЮВ: 21° 27' 12"	387719.42	2250629.38	56°50'33.585"	56°33'31.729"
77	ЮВ: 23° 54' 26"	387680.88	2250644.53	56°50'32.339"	56°33'32.623"
78	ЮВ: 26° 24' 32"	387661.66	2250653.05	56°50'31.717"	56°33'33.125"
79	ЮВ: 31° 19' 11"	387652.1	2250657.79	56°50'31.408"	56°33'33.405"
80	ЮВ: 33° 34' 35"	387641.85	2250664.04	56°50'31.077"	56°33'33.773"
81	ЮЗ: 55° 57' 28"	387637.77	2250666.74	56°50'30.945"	56°33'33.933"
82	СЗ: 33° 33' 18"	387631.84	2250657.95	56°50'30.753"	56°33'33.414"
83	СЗ: 31° 18' 23"	387636.24	2250655.03	56°50'30.895"	56°33'33.242"
84	СЗ: 26° 30' 33"	387646.78	2250648.62	56°50'31.236"	56°33'32.864"
85	СЗ: 23° 54' 32"	387657.04	2250643.5	56°50'31.568"	56°33'32.562"
86	СЗ: 21° 27' 22"	387676.89	2250634.71	56°50'32.210"	56°33'32.044"
87	СЗ: 20° 51' 3"	387715.62	2250619.48	56°50'33.462"	56°33'31.145"
88	СЗ: 20° 55' 55"	387751.44	2250605.84	56°50'34.620"	56°33'30.341"
89	СЗ: 15° 32' 35"	387774.18	2250597.14	56°50'35.355"	56°33'29.828"
90	СЗ: 20° 26' 11"	387788.98	2250593.03	56°50'35.833"	56°33'29.586"
91	СЗ: 14° 17' 18"	387797.38	2250589.89	56°50'36.105"	56°33'29.400"
92	СЗ: 12° 10' 51"	387807.53	2250587.31	56°50'36.433"	56°33'29.248"
93	СЗ: 10° 50' 10"	387820.01	2250584.62	56°50'36.837"	56°33'29.090"
94	СЗ: 11° 4' 33"	387828.17	2250583.05	56°50'37.100"	56°33'28.997"
95	СЗ: 10° 21' 33"	387838.99	2250580.93	56°50'37.450"	56°33'28.872"

Изм. № подл.	Взам. инв. №
	Подпись и дата

Изм.	Колуч.	Лист	№ док.	Подпись	Дата	«Эксплуатация объектов обустройства скважины №10 Уинского месторождения»	Лист
							19

Обозначение характерных точек границ	Румбы	Координаты, м МСК-59 (зона 2)		Геоданные	
		X	Y	Широта	Долгота
1	2	3	4	5	6
96	СЗ: 8° 48' 20"	387855.73	2250577.88	56°50'37.991"	56°33'28.692"
97	СЗ: 7° 40' 14"	387867.36	2250576.07	56°50'38.367"	56°33'28.586"
98	СЗ: 1° 19' 43"	387878.72	2250574.55	56°50'38.735"	56°33'28.496"
99	СВ: 11° 14' 13"	387908.68	2250573.85	56°50'39.703"	56°33'28.455"
100	СВ: 9° 11' 16"	387926.83	2250577.45	56°50'40.290"	56°33'28.667"
101	СВ: 8° 58' 23"	387941.05	2250579.76	56°50'40.750"	56°33'28.804"
102	СВ: 9° 54' 55"	387968.72	2250584.12	56°50'41.644"	56°33'29.061"
103	СВ: 14° 46' 15"	387977.53	2250585.67	56°50'41.929"	56°33'29.153"
104	СВ: 18° 19' 51"	387989.97	2250588.94	56°50'42.331"	56°33'29.346"
105	СВ: 18° 7' 47"	387999.87	2250592.23	56°50'42.651"	56°33'29.540"
106	СВ: 19° 48' 9"	388015.66	2250597.39	56°50'43.162"	56°33'29.844"
107	СВ: 20° 14' 29"	388035.04	2250604.37	56°50'43.788"	56°33'30.256"
108	СВ: 18° 0' 49"	388051.85	2250610.57	56°50'44.332"	56°33'30.622"
109	СВ: 12° 2' 42"	388071.27	2250616.88	56°50'44.959"	56°33'30.995"
110	СВ: 5° 32' 55"	388086.59	2250620.16	56°50'45.455"	56°33'31.188"
111	СВ: 3° 0' 26"	388094.83	2250620.96	56°50'45.721"	56°33'31.235"
112	СВ: 1° 24' 17"	388116.15	2250622.07	56°50'46.410"	56°33'31.301"
113	СВ: 1° 7' 48"	388128.99	2250622.39	56°50'46.825"	56°33'31.320"
114	СЗ: 0° 10' 44"	388141.66	2250622.64	56°50'47.235"	56°33'31.335"
115	СВ: 0° 35' 7"	388154.49	2250622.6	56°50'47.650"	56°33'31.333"
116	СЗ: 1° 30' 47"	388171.13	2250622.77	56°50'48.188"	56°33'31.343"
117	СЗ: 11° 36' 15"	388183.05	2250622.46	56°50'48.573"	56°33'31.325"
118	СЗ: 19° 50' 1"	388200.63	2250618.85	56°50'49.141"	56°33'31.112"
119	СЗ: 24° 1' 39"	388208.49	2250616.01	56°50'49.395"	56°33'30.944"
120	СЗ: 26° 42' 15"	388215.04	2250613.09	56°50'49.607"	56°33'30.772"
121	СЗ: 31° 16' 55"	388224.09	2250608.53	56°50'49.900"	56°33'30.503"
122	СЗ: 35° 2' 52"	388241.39	2250598.03	56°50'50.459"	56°33'29.884"
123	СЗ: 40° 5' 58"	388261.36	2250584.01	56°50'51.105"	56°33'29.057"
124	СЗ: 40° 54' 26"	388274.25	2250573.17	56°50'51.522"	56°33'28.417"
125	СЗ: 45° 31' 32"	388286.46	2250562.59	56°50'51.916"	56°33'27.793"
126	СЗ: 47° 45' 33"	388295.63	2250553.24	56°50'52.213"	56°33'27.242"
127	СЗ: 48° 30' 21"	388308.23	2250539.38	56°50'52.620"	56°33'26.424"
128	СЗ: 49° 24' 15"	388320.56	2250525.43	56°50'53.019"	56°33'25.601"
129	СЗ: 49° 24' 4"	388346.9	2250494.7	56°50'53.870"	56°33'23.788"
130	СЗ: 49° 53' 51"	388373.31	2250463.88	56°50'54.724"	56°33'21.970"
131	СЗ: 50° 8' 21"	388408.39	2250422.22	56°50'55.859"	56°33'19.512"
132	СЗ: 49° 35' 51"	388431.84	2250394.14	56°50'56.617"	56°33'17.856"
133	СЗ: 45° 43' 43"	388446.53	2250376.87	56°50'57.092"	56°33'16.837"
134	СЗ: 35° 49' 49"	388461.09	2250361.95	56°50'57.562"	56°33'15.957"
135	СЗ: 28° 29' 14"	388474	2250352.62	56°50'57.980"	56°33'15.406"
136	СЗ: 22° 38' 43"	388480.86	2250348.9	56°50'58.202"	56°33'15.187"
137	СЗ: 11° 6' 2"	388487.26	2250346.23	56°50'58.408"	56°33'15.029"
138	СЗ: 13° 53' 32"	388498.32	2250344.06	56°50'58.766"	56°33'14.901"
139	СЗ: 8° 32' 12"	388513.32	2250340.35	56°50'59.251"	56°33'14.682"
140	СЗ: 1° 23' 0"	388525.05	2250338.59	56°50'59.630"	56°33'14.579"
141	СВ: 8° 14' 54"	388545.33	2250338.1	56°51'0.286"	56°33'14.550"

Изм. № подл.	Взам. инв. №
	Подпись и дата

Изм.	Колуч.	Лист	№ док.	Подпись	Дата	«Эксплуатация объектов обустройства скважины №10 Уинского месторождения»	Лист
							20

Обозначение характерных точек границ	Румбы	Координаты, м МСК-59 (зона 2)		Геоданные	
		X	Y	Широта	Долгота
1	2	3	4	5	6
142	СВ: 14° 33' 24"	388560.27	2250340.27	56°51'0.769"	56°33'14.678"
143	СВ: 13° 7' 45"	388573.19	2250343.62	56°51'1.186"	56°33'14.876"
144	СВ: 10° 56' 18"	388578.79	2250344.92	56°51'1.368"	56°33'14.952"
145	СВ: 8° 31' 27"	388590.07	2250347.11	56°51'1.732"	56°33'15.082"
146	СВ: 5° 16' 51"	388598.41	2250348.35	56°51'2.002"	56°33'15.155"
147	СЗ: 31° 33' 28"	388606.47	2250349.1	56°51'2.262"	56°33'15.199"
148	СЗ: 0° 51' 20"	388614.85	2250343.95	56°51'2.533"	56°33'14.895"
149	СЗ: 3° 5' 40"	388636.61	2250343.63	56°51'3.237"	56°33'14.876"
150	СВ: 0° 28' 54"	388660.38	2250342.34	56°51'4.005"	56°33'14.800"
151	СЗ: 14° 52' 20"	388677.04	2250342.48	56°51'4.544"	56°33'14.809"
152	СЗ: 19° 28' 49"	388684.26	2250340.56	56°51'4.777"	56°33'14.695"
153	СЗ: 22° 57' 57"	388693.58	2250337.27	56°51'5.079"	56°33'14.501"
154	СЗ: 26° 27' 2"	388705.78	2250332.09	56°51'5.473"	56°33'14.196"
155	СЗ: 27° 50' 26"	388710.79	2250329.6	56°51'5.635"	56°33'14.049"
156	СЗ: 33° 33' 39"	388715.67	2250327.03	56°51'5.793"	56°33'13.897"
157	СЗ: 34° 35' 19"	388723.35	2250321.93	56°51'6.041"	56°33'13.596"
158	СЗ: 35° 22' 51"	388728.67	2250318.26	56°51'6.213"	56°33'13.380"
159	СВ: 28° 31' 10"	388734.72	2250313.97	56°51'6.409"	56°33'13.127"
:497:3У1(2)					
160	ЮВ: 47° 17' 42"	388853.08	2250190.6	56°51'10.235"	56°33'5.848"
161	ЮВ: 55° 59' 14"	388843.15	2250201.38	56°51'9.914"	56°33'6.484"
162	ЮЗ: 66° 52' 7"	388834.19	2250214.65	56°51'9.624"	56°33'7.267"
163	СЗ: 71° 28' 0"	388833.97	2250214.13	56°51'9.617"	56°33'7.236"
164	СВ: 14° 17' 24"	388842.74	2250187.97	56°51'9.901"	56°33'5.692"
:497:3У1(3)					
207	ЮВ: 43° 8' 31"	388772.24	2250334.35	56°51'7.621"	56°33'14.329"
208	ЮЗ: 45° 7' 2"	388770.4	2250336.06	56°51'7.562"	56°33'14.430"
209	СЗ: 45° 0' 0"	388766.75	2250332.4	56°51'7.444"	56°33'14.214"
210	СВ: 28° 31' 38"	388767.42	2250331.73	56°51'7.466"	56°33'14.175"
:497:3У1(4)					
243	СВ: 45° 6' 5"	388706.18	2250358.11	56°51'5.486"	56°33'15.731"
244	ЮВ: 45° 0' 0"	388707.59	2250359.53	56°51'5.531"	56°33'15.815"
245	ЮЗ: 44° 53' 55"	388706.18	2250360.94	56°51'5.486"	56°33'15.898"
246	СЗ: 45° 0' 0"	388704.77	2250359.53	56°51'5.440"	56°33'15.815"
:497:3У1(5)					
165	СВ: 85° 16' 15"	388645.52	2250384.07	56°51'3.525"	56°33'17.262"
166	ЮВ: 6° 33' 50"	388645.69	2250386.12	56°51'3.530"	56°33'17.383"
167	ЮЗ: 84° 44' 57"	388639.64	2250386.82	56°51'3.335"	56°33'17.425"
168	СЗ: 6° 2' 51"	388639.06	2250380.39	56°51'3.316"	56°33'17.045"
169	СВ: 84° 12' 57"	388640.99	2250380.19	56°51'3.378"	56°33'17.033"
170	СЗ: 5° 9' 46"	388641.42	2250384.44	56°51'3.392"	56°33'17.284"
:497:3У1(6)					
211	ЮВ: 45° 0' 0"	388643.56	2250401.2	56°51'3.461"	56°33'18.273"
212	ЮЗ: 44° 30' 49"	388642.15	2250402.61	56°51'3.416"	56°33'18.356"
213	СЗ: 45° 0' 0"	388640.66	2250401.15	56°51'3.368"	56°33'18.270"
214	СВ: 44° 42' 29"	388642.08	2250399.73	56°51'3.413"	56°33'18.186"

Изн. № подл.	Взам. инв. №
	Подпись и дата

Изм.	Колуч.	Лист	№ док.	Подпись	Дата	«Эксплуатация объектов обустройства скважины №10 Уинского месторождения»	Лист
							21

Обозначение характерных точек границ	Румбы	Координаты, м МСК-59 (зона 2)		Геоданные	
		X	Y	Широта	Долгота
1	2	3	4	5	6
:497:3У1(7)					
263	СВ: 45° 6' 5"	388591.37	2250371.71	56°51'1.774"	56°33'16.533"
264	ЮВ: 45° 0' 0"	388592.78	2250373.12	56°51'1.820"	56°33'16.616"
265	ЮЗ: 44° 53' 55"	388591.37	2250374.53	56°51'1.774"	56°33'16.699"
266	СЗ: 45° 0' 0"	388589.96	2250373.12	56°51'1.729"	56°33'16.616"
:497:3У1(8)					
171	СВ: 89° 54' 9"	388542.45	2250360.44	56°51'0.193"	56°33'15.868"
172	ЮВ: 1° 0' 0"	388542.46	2250366.31	56°51'0.193"	56°33'16.214"
173	ЮЗ: 89° 55' 34"	388540.4	2250366.31	56°51'0.126"	56°33'16.214"
174	ЮВ: 1° 3' 19"	388540.4	2250362.43	56°51'0.126"	56°33'15.985"
175	ЮЗ: 87° 51' 9"	388536.6	2250362.5	56°51'0.004"	56°33'15.989"
176	СЗ: 0° 37' 43"	388536.52	2250360.5	56°51'0.001"	56°33'15.871"
:497:3У1(9)					
189	СВ: 73° 1' 16"	388479.25	2250381.84	56°50'58.149"	56°33'17.130"
190	ЮВ: 14° 22' 4"	388480.94	2250387.37	56°50'58.204"	56°33'17.456"
191	ЮЗ: 74° 27' 44"	388478.92	2250387.89	56°50'58.139"	56°33'17.487"
192	ЮВ: 15° 8' 54"	388478.01	2250384.64	56°50'58.109"	56°33'17.295"
193	ЮЗ: 71° 56' 52"	388475.05	2250385.44	56°50'58.014"	56°33'17.343"
194	СЗ: 17° 57' 22"	388474.39	2250383.42	56°50'57.992"	56°33'17.223"
:497:3У1(10)					
223	СВ: 45° 6' 5"	388439.21	2250428.63	56°50'56.855"	56°33'19.891"
224	ЮВ: 45° 0' 0"	388440.62	2250430.05	56°50'56.901"	56°33'19.974"
225	ЮЗ: 44° 53' 55"	388439.21	2250431.46	56°50'56.855"	56°33'20.058"
226	СЗ: 45° 0' 0"	388437.8	2250430.05	56°50'56.809"	56°33'19.974"
:497:3У1(11)					
235	СВ: 45° 6' 5"	388434.93	2250455.43	56°50'56.716"	56°33'21.472"
236	ЮВ: 45° 0' 0"	388436.34	2250456.85	56°50'56.762"	56°33'21.556"
237	ЮЗ: 44° 53' 55"	388434.93	2250458.26	56°50'56.716"	56°33'21.639"
238	СЗ: 45° 0' 0"	388433.51	2250456.85	56°50'56.671"	56°33'21.556"
:497:3У1(12)					
231	СВ: 45° 6' 5"	388395.98	2250476.41	56°50'55.457"	56°33'22.709"
232	ЮВ: 45° 0' 0"	388397.39	2250477.82	56°50'55.503"	56°33'22.793"
233	ЮЗ: 44° 53' 55"	388395.98	2250479.23	56°50'55.457"	56°33'22.876"
234	СЗ: 45° 0' 0"	388394.57	2250477.82	56°50'55.412"	56°33'22.793"
:497:3У1(13)					
215	СВ: 45° 6' 5"	388355.32	2250524.78	56°50'54.143"	56°33'25.563"
216	ЮВ: 45° 0' 0"	388356.73	2250526.19	56°50'54.188"	56°33'25.646"
217	ЮЗ: 44° 53' 55"	388355.32	2250527.6	56°50'54.143"	56°33'25.729"
218	СЗ: 45° 0' 0"	388353.91	2250526.19	56°50'54.097"	56°33'25.646"
:497:3У1(14)					
219	СВ: 45° 6' 5"	388312.73	2250573.1	56°50'52.766"	56°33'28.413"
220	ЮВ: 45° 0' 0"	388314.14	2250574.51	56°50'52.811"	56°33'28.497"
221	ЮЗ: 44° 53' 55"	388312.73	2250575.92	56°50'52.766"	56°33'28.580"
222	СЗ: 45° 0' 0"	388311.31	2250574.51	56°50'52.720"	56°33'28.497"
:497:3У1(15)					
177	СВ: 45° 6' 5"	388274.18	2250618.86	56°50'51.519"	56°33'31.113"

Взам. инв. №

Подпись и дата

Инв. № подл.

Изм.	Колуч.	Лист	№ док.	Подпись	Дата
------	--------	------	--------	---------	------

«Эксплуатация объектов обустройства скважины №10 Уинского месторождения»

Лист

22

Обозначение характерных точек границ	Румбы	Координаты, м МСК-59 (зона 2)		Геоданные	
		X	Y	Широта	Долгота
1	2	3	4	5	6
178	ЮВ: 43° 22' 9"	388275.6	2250620.27	56°50'51.565"	56°33'31.196"
179	ЮЗ: 46° 58' 3"	388271.26	2250624.37	56°50'51.425"	56°33'31.438"
180	СЗ: 45° 0' 0"	388267.4	2250620.23	56°50'51.300"	56°33'31.194"
181	СВ: 45° 53' 5"	388268.81	2250618.81	56°50'51.346"	56°33'31.110"
182	СЗ: 42° 27' 36"	388271.36	2250621.44	56°50'51.428"	56°33'31.265"
:497:3У1(16)					
255	СВ: 45° 6' 5"	388206.68	2250641.04	56°50'49.337"	56°33'32.421"
256	ЮВ: 45° 0' 0"	388208.09	2250642.45	56°50'49.382"	56°33'32.504"
257	ЮЗ: 44° 53' 55"	388206.68	2250643.86	56°50'49.337"	56°33'32.587"
258	СЗ: 45° 0' 0"	388205.27	2250642.45	56°50'49.291"	56°33'32.504"
:497:3У1(17)					
183	СВ: 46° 23' 0"	388135.99	2250657.97	56°50'47.052"	56°33'33.419"
184	ЮВ: 43° 49' 9"	388139.92	2250662.1	56°50'47.179"	56°33'33.663"
185	ЮЗ: 44° 53' 55"	388135.84	2250666.02	56°50'47.047"	56°33'33.894"
186	СЗ: 44° 43' 42"	388134.42	2250664.61	56°50'47.001"	56°33'33.811"
187	ЮЗ: 46° 7' 16"	388137.08	2250661.99	56°50'47.087"	56°33'33.656"
188	СЗ: 45° 0' 0"	388134.57	2250659.38	56°50'47.006"	56°33'33.502"
:497:3У1(18)					
271	СВ: 45° 6' 5"	388115.86	2250673.76	56°50'46.401"	56°33'34.351"
272	ЮВ: 45° 0' 0"	388117.27	2250675.17	56°50'46.446"	56°33'34.434"
273	ЮЗ: 44° 53' 55"	388115.86	2250676.58	56°50'46.401"	56°33'34.517"
274	СЗ: 45° 0' 0"	388114.45	2250675.17	56°50'46.355"	56°33'34.434"
:497:3У1(19)					
267	СВ: 45° 6' 5"	388090.33	2250648.48	56°50'45.575"	56°33'32.859"
268	ЮВ: 45° 0' 0"	388091.74	2250649.9	56°50'45.621"	56°33'32.943"
269	ЮЗ: 44° 53' 55"	388090.33	2250651.31	56°50'45.575"	56°33'33.026"
270	СЗ: 45° 0' 0"	388088.92	2250649.9	56°50'45.530"	56°33'32.943"
:497:3У1(20)					
247	СВ: 45° 6' 5"	388036.22	2250629.27	56°50'43.826"	56°33'31.725"
248	ЮВ: 45° 0' 0"	388037.63	2250630.68	56°50'43.872"	56°33'31.808"
249	ЮЗ: 44° 53' 55"	388036.22	2250632.09	56°50'43.826"	56°33'31.892"
250	СЗ: 45° 0' 0"	388034.8	2250630.68	56°50'43.780"	56°33'31.808"
:497:3У1(21)					
195	ЮВ: 53° 10' 57"	387982.23	2250613.7	56°50'42.081"	56°33'30.806"
196	ЮЗ: 35° 19' 15"	387978.96	2250618.08	56°50'41.975"	56°33'31.065"
197	СЗ: 53° 14' 1"	387977.33	2250616.92	56°50'41.922"	56°33'30.996"
198	СВ: 37° 11' 5"	387980.64	2250612.49	56°50'42.029"	56°33'30.735"
:497:3У1(22)					
227	СВ: 45° 6' 5"	387932.92	2250605.87	56°50'40.487"	56°33'30.344"
228	ЮВ: 45° 0' 0"	387934.33	2250607.29	56°50'40.532"	56°33'30.428"
229	ЮЗ: 44° 53' 55"	387932.92	2250608.7	56°50'40.487"	56°33'30.511"
230	СЗ: 45° 0' 0"	387931.51	2250607.29	56°50'40.441"	56°33'30.428"
:497:3У1(23)					
203	СВ: 86° 48' 2"	387887.03	2250599.35	56°50'39.003"	56°33'29.959"
204	ЮВ: 4° 45' 49"	387887.31	2250604.18	56°50'39.012"	56°33'30.244"
205	ЮЗ: 86° 53' 32"	387885.3	2250604.35	56°50'38.947"	56°33'30.254"

Изн. № подл.	Взам. инв. №
	Подпись и дата

Изм.	Колуч.	Лист	№ док.	Подпись	Дата	«Эксплуатация объектов обустройства скважины №10 Уинского месторождения»	Лист
							23

Обозначение характерных точек границ	Румбы	Координаты, м МСК-59 (зона 2)		Геоданные	
		X	Y	Широта	Долгота
1	2	3	4	5	6
206	СЗ: 5° 17' 53"	387885.04	2250599.54	56°50'38.939"	56°33'29.970"
:497:3У1(24)					
239	СВ: 45° 6' 5"	387850.38	2250618.55	56°50'37.818"	56°33'31.092"
240	ЮВ: 45° 0' 0"	387851.79	2250619.97	56°50'37.864"	56°33'31.175"
241	ЮЗ: 44° 53' 55"	387850.38	2250621.38	56°50'37.818"	56°33'31.258"
242	СЗ: 45° 0' 0"	387848.97	2250619.97	56°50'37.773"	56°33'31.175"
:497:3У1(25)					
199	СВ: 72° 24' 40"	387815.74	2250610.66	56°50'36.698"	56°33'30.626"
200	ЮВ: 17° 28' 57"	387817.39	2250615.87	56°50'36.752"	56°33'30.933"
201	ЮЗ: 72° 21' 16"	387815.49	2250616.47	56°50'36.690"	56°33'30.969"
202	СЗ: 16° 4' 58"	387813.82	2250611.22	56°50'36.636"	56°33'30.659"
:497:3У1(26)					
251	СВ: 45° 6' 5"	387761.94	2250632.92	56°50'34.959"	56°33'31.939"
252	ЮВ: 45° 0' 0"	387763.35	2250634.33	56°50'35.005"	56°33'32.022"
253	ЮЗ: 44° 53' 55"	387761.94	2250635.74	56°50'34.959"	56°33'32.105"
254	СЗ: 45° 0' 0"	387760.53	2250634.33	56°50'34.914"	56°33'32.022"
:497:3У1(27)					
259	СВ: 45° 6' 5"	387705.88	2250657.47	56°50'33.147"	56°33'33.386"
260	ЮВ: 45° 0' 0"	387707.29	2250658.89	56°50'33.192"	56°33'33.470"
261	ЮЗ: 44° 53' 55"	387705.88	2250660.3	56°50'33.147"	56°33'33.553"
262	СЗ: 45° 0' 0"	387704.46	2250658.89	56°50'33.101"	56°33'33.470"

2.1. Вид разрешенного использования образуемых земельных участков

Настоящий проект обеспечивает равные права и возможности правообладателей земельных участков в соответствии с действующим законодательством. Сформированные границы земельных участков позволяют обеспечить необходимые требования по содержанию и обслуживанию объектов промышленной застройки в условиях сложившейся планировочной системы территории проектирования.

Взам. инв. №	
Подпись и дата	
Инв. № подл.	

						«Эксплуатация объектов обустройства скважины №10 Уинского месторождения»	Лист
Изм.	Колуч.	Лист	№ док.	Подпись	Дата		24