

ОБЩЕСТВО С ОГРАНИЧЕННОЙ ОТВЕТСТВЕННОСТЬЮ
«МегаБит»

Документация по планировке территории (проект межевания территории) по объекту:
«Эксплуатация объектов обустройства скважины №10 Уинского месторождения»

Том 2. Материалы по обоснованию проекта межевания территории

Заказчик: ООО «ЛУКОЙЛ-ПЕРМЬ»

И.о. Директора ООО «МегаБит»
специалист II категории по землеустройству



Мансуров А.У.

Канафина А.Н.

Взам. инв. №	
Подпись и дата	
Инв. № подл.	

Состав проекта межевания территории

Том 1. Раздел 1 Проект межевания территории. Графическая часть




Раздел 2 Проект межевания территории. Текстовая часть

**Том 2. Раздел 3 Материалы по обоснованию проекта межевания территории.
Графическая часть**

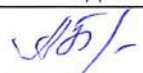
**Раздел 4 Материалы по обоснованию проекта межевания территории.
Пояснительная записка**

Оглавление

Том. 2. Раздел 3 МАТЕРИАЛЫ ПО ОБОСНОВАНИЮ ПРОЕКТА МЕЖЕВАНИЯ ТЕРРИТОРИИ. ГРАФИЧЕСКАЯ ЧАСТЬ	5
Чертеж материалов по обоснованию проекта межевания территории на материалах лесоустройства	6
Чертеж материалов по обоснованию проекта межевания территории	7
Раздел 4. МАТЕРИАЛЫ ПО ОБОСНОВАНИЮ ПРОЕКТА МЕЖЕВАНИЯ ТЕРРИТОРИИ. ПОЯСНИТЕЛЬНАЯ ЗАПИСКА.	11
4 Общие положения	12
4.1. Обоснование определения местоположения границ образуемого земельного участка с учетом соблюдения требований к образуемым земельным участкам, в том числе требований к предельным (минимальным и (или) максимальным) размерам земельных участков	12
4.2. Обоснование способа образования земельного участка	12
4.3. Обоснование определения размеров образуемого земельного участка	12
4.4. Обоснование определения границ публичного сервитута, подлежащего установлению в соответствии с законодательством Российской Федерации	12
Приложения	13
1. Приложение А	14
2. Приложение Б	16

						«Эксплуатация объектов обустройства скважины №10 Уинского месторождения»			
Изм.	Кодч.	Лист	№док.	Подпис	Дата				
Разраб.		Канафина				МАТЕРИАЛЫ ПО ОБОСНОВАНИЮ ПРОЕКТА МЕЖЕВАНИЯ ТЕРРИТОРИИ	Стадия	Лист	Листов
Пров.		Рахимьянова					П	3	
И.о. Директор		Мансуров					ООО «МегаБит»		

СОСТАВ ИСПОЛНИТЕЛЕЙ:

№	Должность	Ф.И.О.	Подпись
1	специалист II категории по землеустройству	Канафина А.Н.	

Проект межевания территории на объекты: «Эксплуатация объектов обустройства скважины №10 Уинского месторождения», состоит из текстовой и графической частей:

Графические приложения

№ п/п	Наименование чертежа	Масштаб чертежа	Кол-во листов
1	Чертеж материалов по обоснованию проекта межевания территории на материалах лесоустройства	1:10000	1
	Чертеж материалов по обоснованию проекта межевания территории	1:2000	4

Инов. № подл.	Подпись и дата	Взам. инв. №

							«Эксплуатация объектов обустройства скважины №10 Уинского месторождения»	Лист
Изм.	Кодуч	Лист	№док.	Подпись	Дата			4

**Том 2. Раздел 3. Материалы по обоснованию
Проекта межевания территории.
Графическая часть**

Инив. № подл.	Подпись и дата	Взам. инв. №

						«Эксплуатация объектов обустройства скважины №10 Уинского месторождения»	Лист
Изм.	Колуч.	Лист	№ док.	Подпись	Дата		5



ЧЕРТЕЖ МАТЕРИАЛОВ ПО ОБОСНОВАНИЮ ПРОЕКТА МЕЖЕВАНИЯ ТЕРРИТОРИИ НА МАТЕРИАЛАХ ЛЕСОУСТРОЙСТВА

Субъект Российской Федерации: Пермский край
 Муниципальное образование: Уинский муниципальный округ
 Лесничество (лесопарк): Октябрьское лесничество
 Участковое лесничество: Уинское участковое лесничество (Колхоз "им.Ленина")
 Квартал: 17

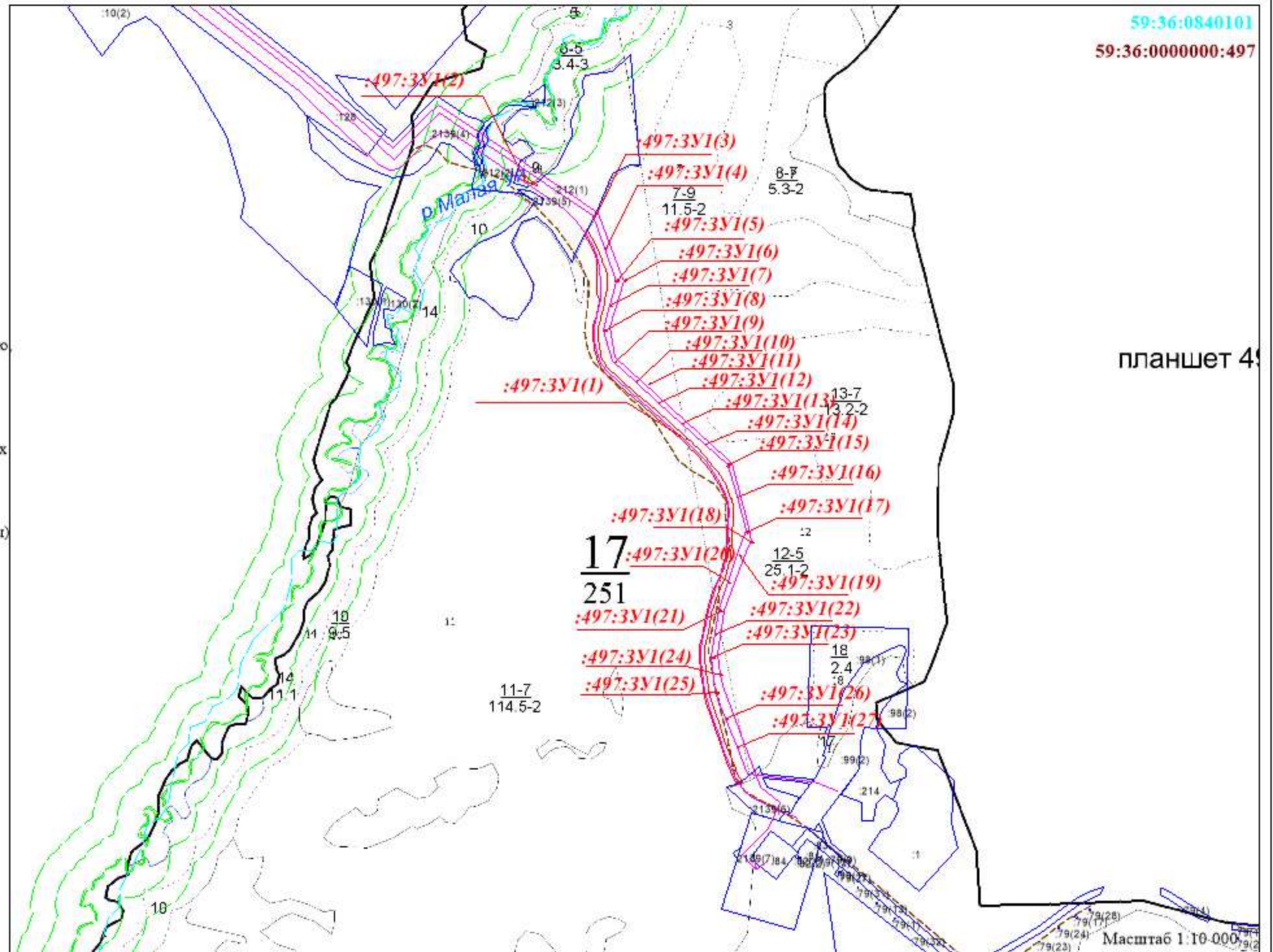
Примечания:

- Система координат МСК-59 (зона 2)
- Согласно постановлению Правительства Российской Федерации от 12.05.2017 № 564 "Об утверждении положения о составе и содержания документации по планировке территории, предусматривающей размещение одного или нескольких линейных объектов" на схеме не отображены, в связи с их отсутствием:
- границы публичных сервитутов, установленных в соответствии с законодательством Российской Федерации;
- границы публичных сервитутов, подлежащих установлению в соответствии с законодательством Российской Федерации;
- границы зон с особыми условиями использования территорий, подлежащие установлению изменению в связи с размещением линейных объектов;
- границы зон с особыми условиями использования территорий, подлежащие установлению, изменению в связи с размещением линейных объектов, подлежащих реконструкции в связи с их переносом из зон планируемого размещения линейных объектов либо в границах зон планируемого размещения линейных объектов;
- границы особо охраняемых природных территорий;
- границы территорий объектов культурного наследия, включенных в единый государственный реестр объектов культурного наследия (памятников истории и культуры) народов Российской Федерации.

Границы земельных участков, образование которых предусмотрено схемой расположения земельного участка или земельных участков на кадастровом плане территории, срок действия которой не истек, не отображены в связи с их отсутствием.

Условные обозначения:

- :497:3Y1(1) - обозначение образуемого земельного участка
- граница образуемого земельного участка
- :128 - кадастровый номер существующего участка
- границы ранее отведенных земельных участков
- 59:36:0840101 - номер кадастрового квартала
- граница кадастрового квартала
- граница лесного квартала
- 17 - номер лесного квартала
- границы и реестровый номер зон с особыми условиями использования территории
- границы объектов капитального строительства
- 59:36:0000000:497 - номер исходного земельного участка



59:36:0840101
59:36:0000000:497

планшет 4

Масштаб 1:10 000

Эксплуатация объектов обустройства скважины №10 Уинского месторождения					
Изм.	Кол.уч.	Лист	Док.	Подпись	Дата
Разраб.					
Проверил					
Директор					
Масштаб 1:10 000					
			Страница	Лист	Листов
			ООО "МераБит"		



ЧЕРТЕЖ МАТЕРИАЛОВ ПО ОБОСНОВАНИЮ ПРОЕКТА МЕЖЕВАНИЯ ТЕРРИТОРИИ

Субъект Российской Федерации: Пермский край
Муниципальное образование: Уинский муниципальный округ
Лесничество (лесопарк): Октябрьское лесничество
Участковое лесничество: Уинское участковое лесничество (Колхоз "им.Ленина")
Квартал: 17

Примечания:

- Система координат МСК-59 (зона 2)
- Согласно постановлению Правительства Российской Федерации от 12.05.2017 № 564 "Об утверждении положения о составе и содержания документации по планировке территории, предусматривающей размещение одного или нескольких линейных объектов" на схеме не отображены, в связи с их отсутствием:
 - границы публичных сервитутов, установленных в соответствии с законодательством Российской Федерации;
 - границы публичных сервитутов, подлежащих установлению в соответствии с законодательством Российской Федерации;
 - границы зон с особыми условиями использования территорий, подлежащие установлению, изменению в связи с размещением линейных объектов;
 - границы зон с особыми условиями использования территорий, подлежащие установлению, изменению в связи с размещением линейных объектов, подлежащих реконструкции в связи с их переносом из зон планируемого размещения линейных объектов либо в границах зон планируемого размещения линейных объектов;
 - границы особо охраняемых природных территорий;
 - границы территорий объектов культурного наследия, включенных в единый государственный реестр объектов культурного наследия (памятников истории и культуры) народов Российской Федерации.

Границы земельных участков, образование которых предусмотрено схемой расположения земельного участка или земельных участков на кадастровом плане территории, срок действия которой не истек, не отображены в связи с их отсутствием.

Условные обозначения:

:497:3У1(1) - обозначение образуемого земельного участка

— граница образуемого земельного участка

:212 - кадастровый номер существующего участка

□ - границы ранее отведенных земельных участков

— граница лесного квартала

17 - номер лесного квартала

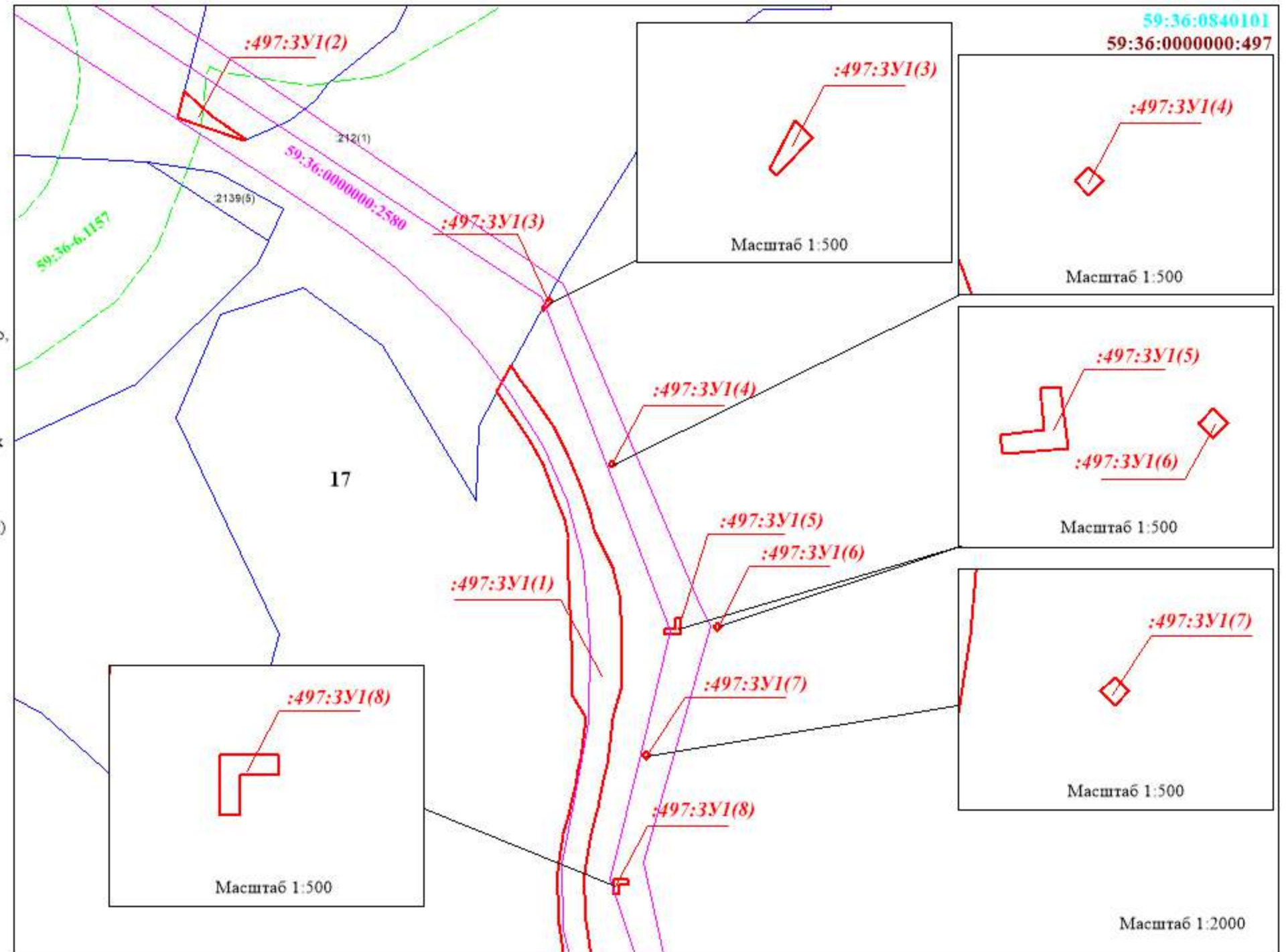
59:36:0840101 номер кадастрового квартала

— граница кадастрового квартала

59:36-6.1157 - границы и реестровый номер зон с особыми условиями использования территории

59:36:0000000:2580 - границы и кадастровый номер объектов капитального строительства

59:36:0000000:497 - номер исходного земельного участка

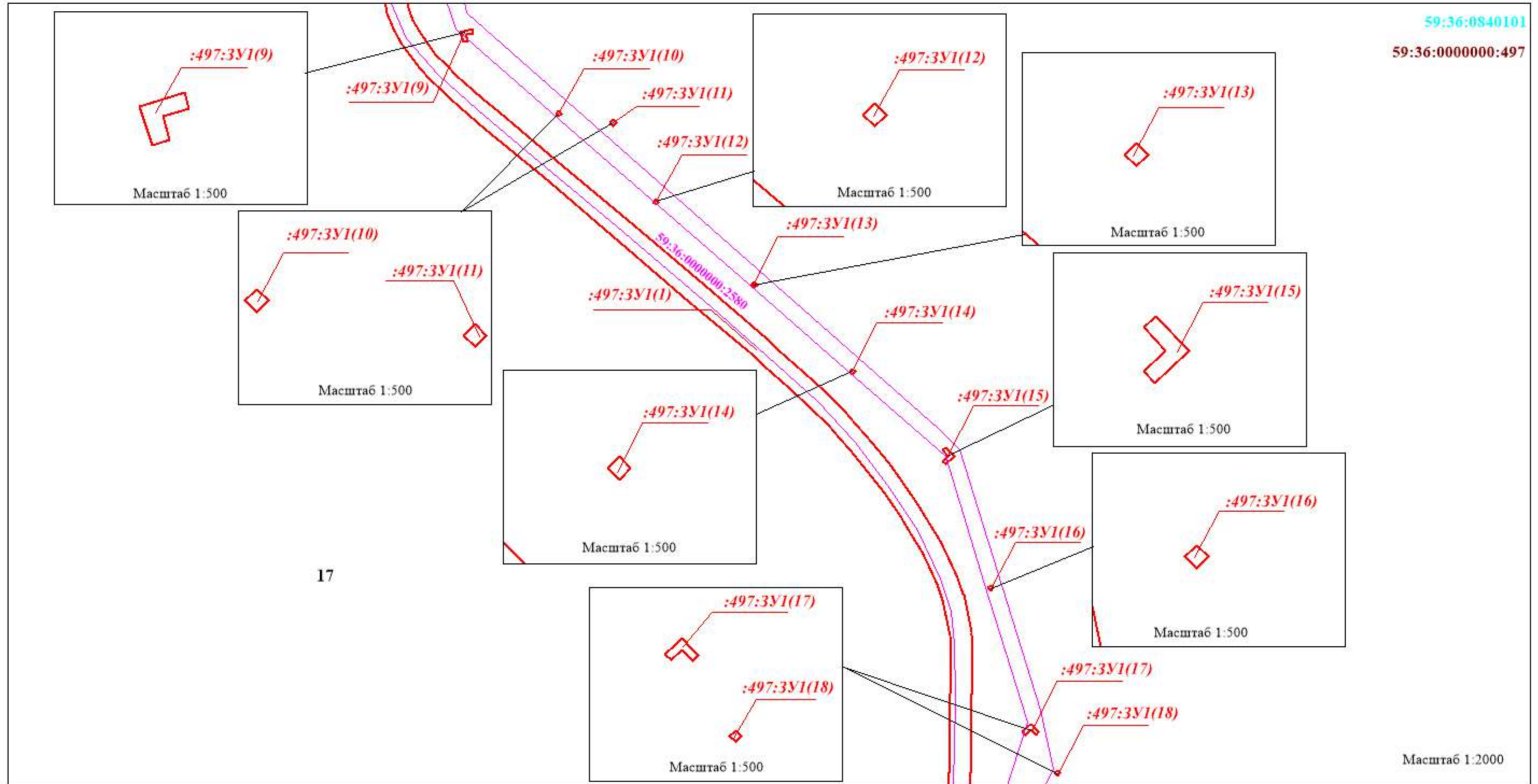


Изм.	Кол.уч.	Лист	Док.	Подпись	Дата	Эксплуатация объектов обустройства скважины №10 Уинского месторождения			
Разраб.						Масштаб 1:2000	Стадия	Лист	Листов
Проверил									
Директор							ООО "МегаБит"		

ЧЕРТЕЖ МАТЕРИАЛОВ ПО ОБОСНОВАНИЮ ПРОЕКТА МЕЖЕВАНИЯ ТЕРРИТОРИИ



Субъект Российской Федерации: Пермский край
 Муниципальное образование: Уинский муниципальный округ
 Лесничество (лесопарк): Октябрьское лесничество
 Участковое лесничество: Уинское участковое лесничество (Колхоз "им.Ленина")
 Квартал: 17



59:36:0840101

59:36:0000000:497

17

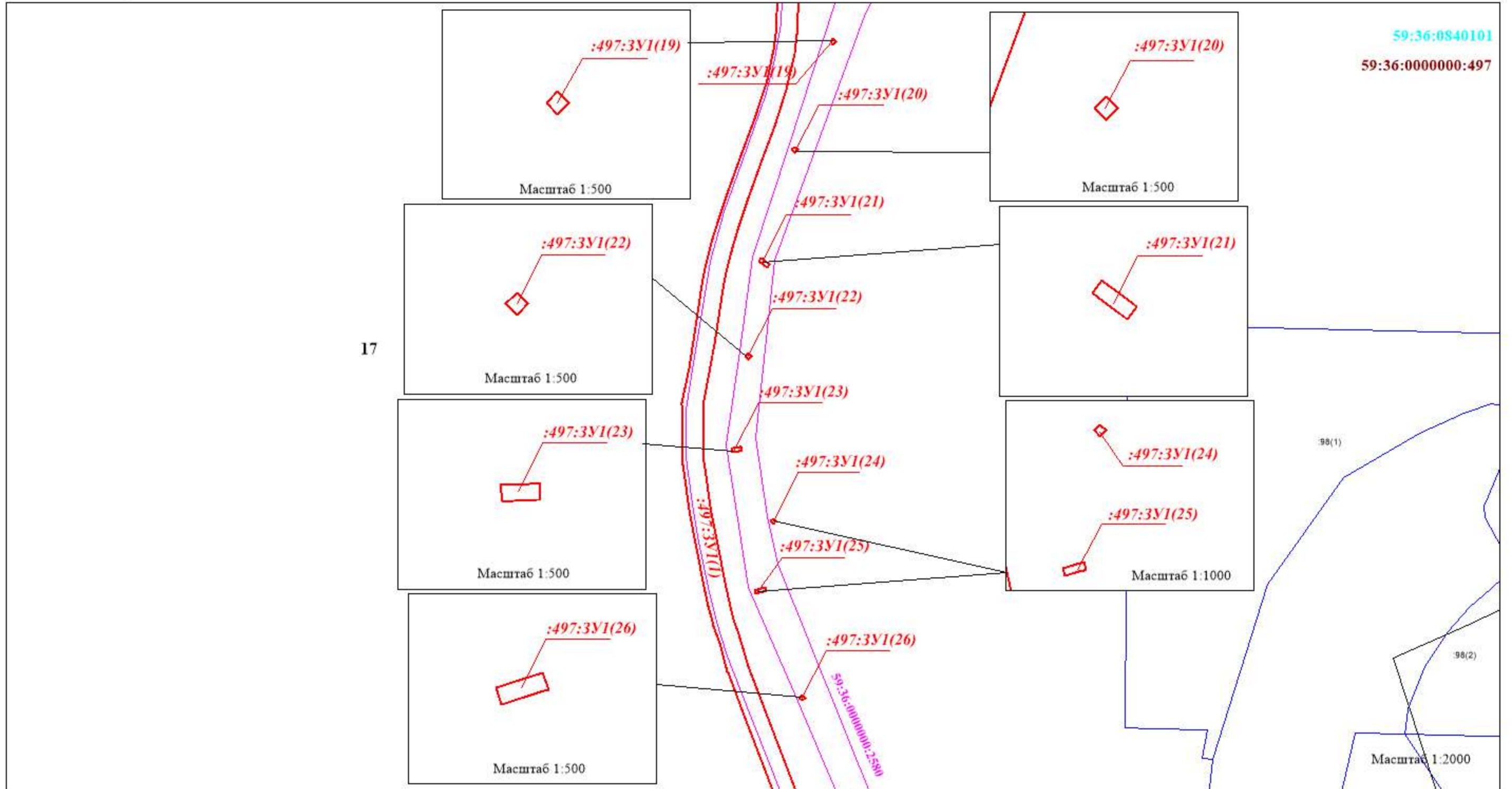
Примечания и условные обозначения см. на листе 1 чертежа ПМТ

						Эксплуатация объектов обустройства скважины №10 Уинского месторождения		
Изм.	Кол.уч.	Лист	Док.	Подпись	Дата			
Разраб.								
Проверил								
Директор								
						Масштаб 1:2000		
						Стадия	Лист	Листов
						ООО "МегаБит"		

ЧЕРТЕЖ МАТЕРИАЛОВ ПО ОБОСНОВАНИЮ ПРОЕКТА МЕЖЕВАНИЯ ТЕРРИТОРИИ



Субъект Российской Федерации: Пермский край
 Муниципальное образование: Уинский муниципальный округ
 Лесничество (лесопарк): Октябрьское лесничество
 Участковое лесничество: Уинское участковое лесничество (Колхоз "им.Ленина")
 Квартал: 17



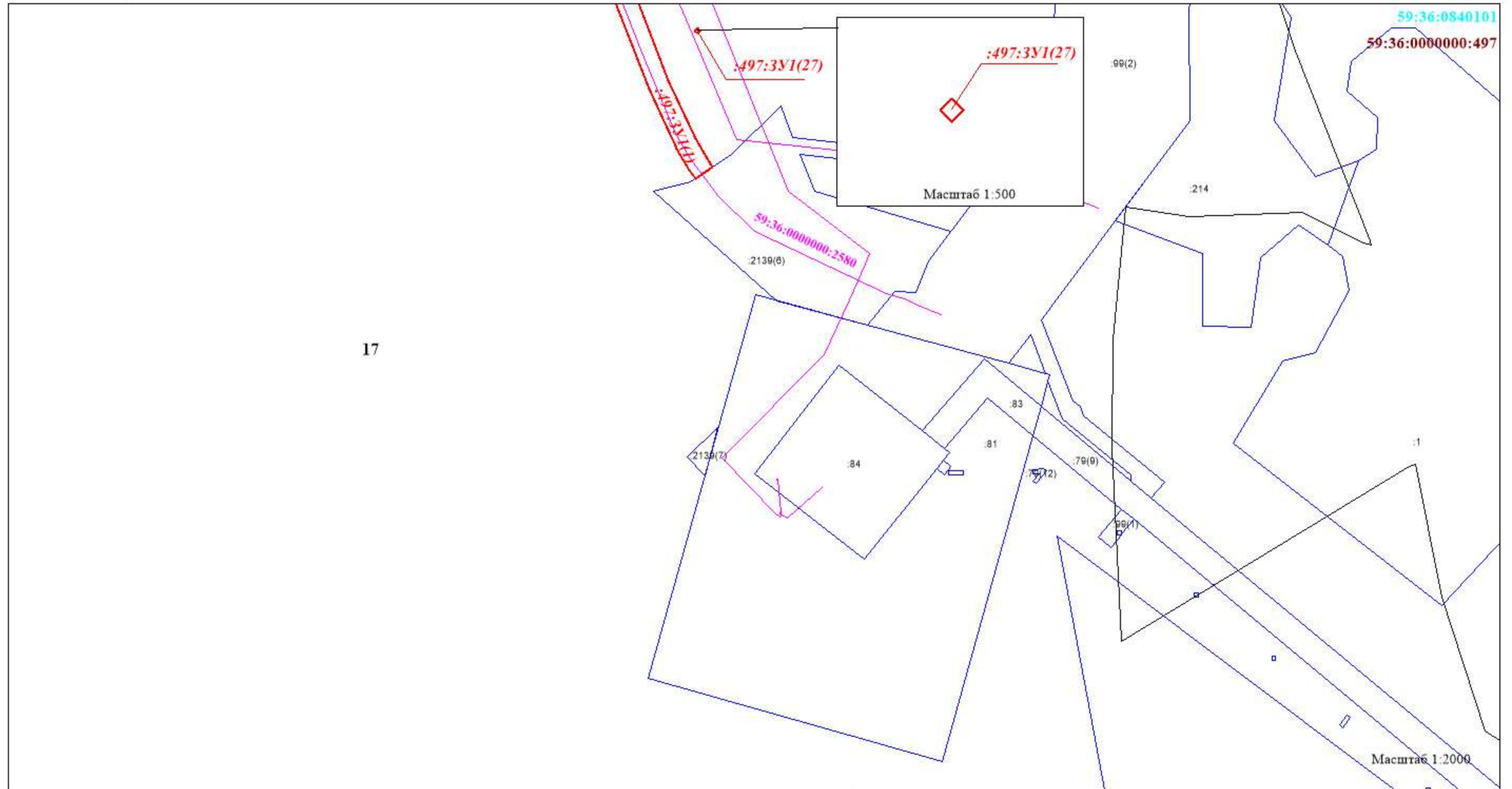
Примечания и условные обозначения см. на листе 1 чертежа ПМТ

						Эксплуатация объектов обустройства скважины №10 Уинского месторождения		
Изм.	Кол.уч.	Лист	Док.	Подпись	Дата			
Разраб.								
Проверил								
Директор								
						Масштаб 1:2000		
						Стация	Лист	Листов
						ООО "МегаБит"		

ЧЕРТЕЖ МАТЕРИАЛОВ ПО ОБОСНОВАНИЮ ПРОЕКТА МЕЖЕВАНИЯ ТЕРРИТОРИИ



Субъект Российской Федерации: Пермский край
 Муниципальное образование: Уинский муниципальный округ
 Лесничество (лесопарк): Октябрьское лесничество
 Участковое лесничество: Уинское участковое лесничество (Колхоз "им.Ленина")
 Квартал: 17



Примечания и условные обозначения см. на листе 1 чертежа ПМТ

Изм.	Кол.уч.	Лист	Док.	Подпись	Дата	Эксплуатация объектов обустройства скважины №10 Уинского месторождения			
Разраб.						Масштаб 1:2000	Стация	Лист	Листов
Проверил									
Директор							ООО "МегаБит"		

**Раздел 4. Материалы по обоснованию
Проекта межевания территории.
Пояснительная записка**

Индв. № подл.	Подпись и дата	Взам. инв. №

						«Эксплуатация объектов обустройства скважины №10 Уинского месторождения»	Лист
Изм.	Колуч.	Лист	№ док.	Подпись	Дата		11

4. Общие положения

4.1. Обоснование определения местоположения границ образуемого земельного участка с учетом соблюдения требований к образуемым земельным участкам, в том числе требований к предельным (минимальным и (или) максимальным) размерам земельных участков

Формируемые земельные участки необходимы для эксплуатации линейного объекта, ввиду чего месторасположение границ было определено исходя из расположения существующего линейного объекта на местности.

При подготовке проекта межевания территории определение местоположения границ, образуемых и (или) изменяемых земельных участков осуществлялось в соответствии с нормами отвода земельных участков для конкретных видов деятельности, иными требованиями к образуемым и (или) изменяемым земельным участкам, установленными федеральными законами и законами субъектов Российской Федерации, техническими регламентами, сводами правил.

Согласно ч. 6 и п. ч. 4 ст. 3 ст. 36 Градостроительного кодекса Российской Федерации градостроительный регламент не устанавливается и не распространяется ввиду формирования земельных участков на землях лесного фонда для эксплуатации линейного объекта. Следовательно, требования к предельным (минимальным и (или) максимальным) размерам земельных участков отсутствуют.

4.2. Обоснование способа образования земельного участка

Земельный участок Проекта межевания территории «Эксплуатация объектов обустройства скважины №10 Уинского месторождения», площадью 1,4109 га формирован путем образования земельного участка с кадастровым номером: 59:36:0000000:497 находящийся в государственной собственности (ст.11.4, п.6 Земельного кодекса РФ).

4.3. Обоснование определение размеров образуемого земельного участка

Размеры образуемых земельных участков были определены исходя из фактических границ и размеров земельных участков.

4.4. Обоснование определения границ публичного сервитута, подлежащего установлению в соответствии с законодательством Российской Федерации

Проектом межевания не предусматривается установление сервитута, публичного сервитута.

Взам. инв. №	
Подпись и дата	
Инв. № подл.	

						«Эксплуатация объектов обустройства скважины №10 Уинского месторождения»	Лист
							12
Изм.	Колуч.	Лист	№док.	Подпись	Дата		

ПРИЛОЖЕНИЯ

Изм. № подл.	Подпись и дата	Взам. инв. №

Изм.	Колуч.	Лист	№ док.	Подпись	Дата

«Эксплуатация объектов обустройства скважины №10 Уинского месторождения»

Лист

13

ПРИЛОЖЕНИЕ А – Экспликация образуемых и существующих земельных участков в красных линиях объекта: «Эксплуатация объектов обустройства скважины №10 Уинского месторождения».

№ п/п	Кадастровый номер земельного участка	Адрес земельного участка	Категория земель	Право собственности	Разрешенное использование		Площадь ЗУ по сведениям ГКН, кв.м.	Характеристика обременения (ограничения) земельного участка	Площадь ЗУ (ЧЗУ) по проекту кв.м.
					По ст.25, 45 Лесного кодекса Российской Федерации от 04.12.2006 N 200-ФЗ	По Приказу Федеральной службы государственной регистрации, кадастра и картографии от 10.11.2020 № П/0412			
1	59:36:0000000:497:ЗУ1(1)	Пермский край, Уинский муниципальный округ Октябрьское лесничество, Уинское участковое лесничество (Колхоз «им. Ленина»)	Земли лесного фонда	Российская Федерация	Строительство, реконструкция, эксплуатация линейных объектов «Эксплуатация объектов обустройства скважины №10 Уинского месторождения»	7.5 Трубопроводный транспорт Размещение нефтепроводов, водопроводов, газопроводов и иных трубопроводов, а также иных зданий и сооружений, необходимых для эксплуатации названных трубопроводов	294558799	-	13770
2	59:36:0000000:497:ЗУ1(2)								137
3	59:36:0000000:497:ЗУ1(3)								9
4	59:36:0000000:497:ЗУ1(4)								4
5	59:36:0000000:497:ЗУ1(5)								21
6	59:36:0000000:497:ЗУ1(6)								4
7	59:36:0000000:497:ЗУ1(7)								4
8	59:36:0000000:497:ЗУ1(8)								20
9	59:36:0000000:497:ЗУ1(9)								18
10	59:36:0000000:497:ЗУ1(10)								4
11	59:36:0000000:497:ЗУ1(11)								4
12	59:36:0000000:497:ЗУ1(12)								4
13	59:36:0000000:497:ЗУ1(13)								4
14	59:36:0000000:497:ЗУ1(14)								4
15	59:36:0000000:497:ЗУ1(15)								19
16	59:36:0000000:497:ЗУ1(16)								4
17	59:36:0000000:497:ЗУ1(17)								19
18	59:36:0000000:497:ЗУ1(18)								4
19	59:36:0000000:497:ЗУ1(19)								4
20	59:36:0000000:497:ЗУ1(20)								4
21	59:36:0000000:497:ЗУ1(21)								11
22	59:36:0000000:497:ЗУ1(22)								4

Взам. инв. №	
Подпись и дата	

Инв. № подл.	
--------------	--

23	59:36:0000000:497 :3У1(23)								10
24	59:36:0000000:497 :3У1(24)								4
25	59:36:0000000:497 :3У1(25)								11
26	59:36:0000000:497 :3У1(26)								4
27	59:36:0000000:497 :3У1(27)								4

Индв. № подл.	Подпись и дата	Взам. инв. №

						«Эксплуатация объектов обустройства скважины №10 Уинского месторождения»	Лист
							15
Изм.	Колуч.	Лист	№ док.	Подпись	Дата		

**ПРИЛОЖЕНИЕ Б – Письмо о согласовании с Министерством природных ресурсов,
лесного хозяйства и экологии Пермского края**



**МИНИСТЕРСТВО
ПРИРОДНЫХ РЕСУРСОВ,
ЛЕСНОГО ХОЗЯЙСТВА И ЭКОЛОГИИ
ПЕРМСКОГО КРАЯ**

ул. Попова, 11, г. Пермь, 614085
Тел. (342) 233-27-57, факс (342) 233-20-99
E-mail: min2@priroda.permkrai.ru
www.priroda.permkrai.ru
ОКПО 78891558 ОГРН 1065902004354
ИНН/КПП 5902293298/590201001

19.06.2023 № 30-01-20.2-3021

На № 320/05 от 26.05.2023

О рассмотрении проекта
межевания территории

ООО «МЕГАБИТ»

ул. Комсомольская, д. 1, с. Верхние
Татышлы, Татышлинский район,
Республика Башкортостан, 452830

Рассмотрев представленный проект межевания территории по объекту ООО «ЛУКОЙЛ-ПЕРМЬ»: «Эксплуатация объектов обустройства скважины № 10 Уинского месторождения», сообщаем следующее.

Указанный объект проходит по землям лесного фонда Октябрьского лесничества Пермского края, в границах земельного участка из состава земель лесного фонда с кадастровым номером 59:36:0000000:497.

В соответствии с представленным проектом межевания территории образуется земельный (лесной) участок площадью 1,4109 га, расположенный в границах Уинского участкового лесничества (Колхоз «им. Ленина»), в квартале 17 (части выделов 9, 11, 12).

Замечания по указанному проекту отсутствуют.

Учитывая изложенное Министерство природных ресурсов, лесного хозяйства и экологии Пермского края считает возможным согласование указанного проекта межевания территории.

Дополнительно сообщаем, что для дальнейшего оформления прав: договора аренды, проекта освоения лесов заинтересованному лицу необходимо предоставить в Министерство природных ресурсов, лесного хозяйства и экологии Пермского края для утверждения подписанный Октябрьским лесничеством акт натурного технического обследования и заключение лесничества на испрашиваемый лесной участок.

Начальник управления лесного учета,
планирования и лесоустройства



В.В. Аристов

Бабушкина Галина Сергеевна
(342) 236 23 15

Документ создан в электронной форме. № 30-01-20.2-3021 от 19.06.2023. Исполнитель: Бабушкина Г.С.
Страница 1 из 1. Страница создана: 19.06.2023 14:36



«Эксплуатация объектов обустройства скважины №10 Уинского
месторождения»

Лист

16

Взам. инв. №
Подпись и дата
Инв. № подл.

Изм.	Колуч.	Лист	№ док.	Подпись	Дата