

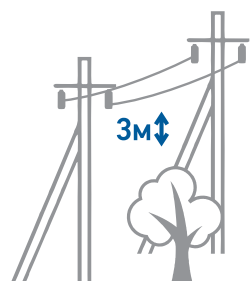
НЕ ДОПУСКАЙТЕ РАЗРАСТАНИЯ ДЕРЕВЬЕВ И КУСТАРНИКОВ ВБЛИЗИ ЛЭП!

УВАЖАЕМЫЕ ВЛАДЕЛЬЦЫ САДОВОДЧЕСКИХ УЧАСТКОВ!

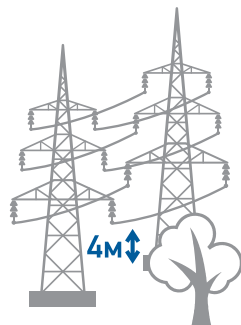
В границах ваших владений находятся опоры воздушных линий электропередачи. Своевременно производите формирующую обрезку ваших деревьев и кустарников, для исключения возникновения аварийных ситуаций.



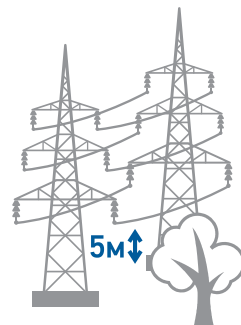
МИНИМАЛЬНОЕ РАЗРЕШЕННОЕ РАССТОЯНИЕ ПО ВЕРТИКАЛИ ОТ НИЖНЕГО ПРОВОДА ВЛ ДО ВЕТВЕЙ ДЕРЕВЬЕВ



ВЛ до 35 кВ



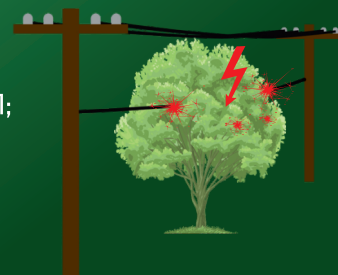
ВЛ 110 кВ



ВЛ 220 кВ

ЧЕМ ОПАСНО РАЗРАСТАНИЕ?

- ▶ во время непогоды происходит налипание мокрого снега, ветки гнутся или обламываются и падают на провода, что вызывает замыкание или обрыв ЛЭП;
- ▶ при сильном ветре ветви деревьев могут соединить провода разных фаз, что может привести к возникновению электрической дуги;
- ▶ во время дождя высока вероятность поражения электрическим током человека или возникновение сильного пожара (мокрое дерево – отличный проводник).



МЫ ПРИЗЫВАЕМ ВАС КРОНИРОВАТЬ ДЕРЕВЬЯ И КУСТАРНИКИ ТОЛЬКО НА ВАШИХ УЧАСТКАХ!

Энергетики «Россети Урал» в плановом режиме и с соблюдением мер безопасности производят расчистку просек вдоль трасс воздушных линий – выполняют обрезку деревьев и убирают низовую растительность.

2 метра 2 метра

Напряжение 0,4 кВ

Охранная зона

← 2 МЕТРА →

10 метров 10 метров

Напряжение 6-10 кВ

Охранная зона

← 10 МЕТРОВ →

15 метров 15 метров

Напряжение 35 кВ

Охранная зона

← 15 МЕТРОВ →

20 метров 20 метров

Напряжение 110 кВ

Охранная зона

← 20 МЕТРОВ →

25 метров 25 метров

Напряжение 220 кВ

Охранная зона

← 25 МЕТРОВ →

Не приближайтесь и не подносите инструменты к проводам на расстояние меньше 2х метров!

СОБЛЮДАЙТЕ БЕЗОПАСНОЕ РАССТОЯНИЕ ДО ПРОВОДОВ ВЛ!

