

ОБЩЕСТВО С ОГРАНИЧЕННОЙ ОТВЕТСТВЕННОСТЬЮ  
«МегаБит»

---

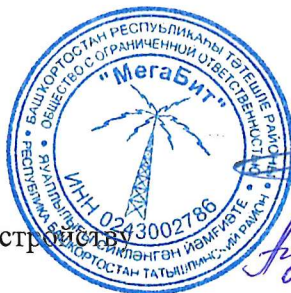
Документация по планировке территории (проект межевания территории) по объекту:

«Эксплуатация ВЛ-10 кВ. фидер 07 ПС 35/10 кВ. «Чайка»»

Том 2. Материалы по обоснованию проекта межевания территории

Заказчик: ООО «ЛУКОЙЛ-ПЕРМЬ»

И.о. Директора ООО «МегаБит»  
специалист II категории по землеустройству



Мансуров А.У.

Ахметов Р.М.

Взам. инв. №

Подпись и дата

Инв. № подл.

## **Состав проекта межевания территории**

Том 1. Раздел 1 Проект межевания территории. Графическая часть




Раздел 2 Проект межевания территории. Текстовая часть

**Том 2. Раздел 3 Материалы по обоснованию проекта межевания территории.  
Графическая часть**

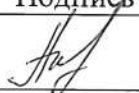
**Раздел 4 Материалы по обоснованию проекта межевания территории.  
Пояснительная записка**

## Оглавление

Том. 2. Раздел 3. МАТЕРИАЛЫ ПО ОБОСНОВАНИЮ. ГРАФИЧЕСКАЯ ЧАСТЬ	5
Чертеж материалов по обоснованию проекта межевания территории на материалах лесоустройства	6
Чертеж материалов по обоснованию проекта межевания территории	7
Раздел 4. МАТЕРИАЛЫ ПО ОБОСНОВАНИЮ ПРОЕКТА МЕЖЕВАНИЯ ТЕРРИТОРИИ. ПОЯСНИТЕЛЬНАЯ ЗАПИСКА.	8
4 Общие положения	9
4.1. Обоснование определения местоположения границ образуемого земельного участка с учетом соблюдения требований к образуемым земельным участкам, в том числе требований к предельным (минимальным и (или) максимальным) размерам земельных участков	9
4.2. Обоснование способа образования земельного участка	9
4.3. Обоснование определения размеров образуемого земельного участка	9
4.4. Обоснование определения границ публичного сервитута, подлежащего установлению в соответствии с законодательством Российской Федерации	10
Приложения	11
1. Приложение А	12
2. Приложение Б	13

«Эксплуатация ВЛ-10 кВ. фидер 07 ПС 35/10 кВ. «Чайка»»					
Изм.	Колуч	Лист	№ док	Подпись	Дата
Разраб.		Ахметов			
Пров.		Саитов			
И.о. Директора		Мансуров			
МАТЕРИАЛЫ ПО ОБОСНОВАНИЮ ПРОЕКТА МЕЖЕВАНИЯ ТЕРРИТОРИИ					
			Стадия	Лист	Листов
			П	3	
<b>ООО «МегаБит»</b>					

## СОСТАВ ИСПОЛНИТЕЛЕЙ:

№	Должность	Ф.И.О.	Подпись
1	специалист II категории по землеустройству	Ахметов Р.М.	

Проект межевания территории на объекты: «Эксплуатация ВЛ-10 кВ. фидер 07 ПС 35/10 кВ. «Чайка»», состоит из текстовой и графической частей:

Графические приложения

№ п/п	Наименование чертежа	Масштаб чертежа	Кол-во листов
1	Чертеж материалов по обоснованию проекта межевания территории на материалах лесоустройства	1:10000	1
	Чертеж материалов по обоснованию проекта межевания территории	1:2000	1

Изм.	Колуч	Лист	№док.	Подпись	Дата	Изм. № подл.	Подпись и дата	Взам. инв. №	Лист

**Том 2. Раздел 3. Материалы по обоснованию  
Проекта межевания территории.  
Графическая часть**

Инва. № подл.	Подпись и дата	Взам. инв. №

						«Эксплуатация ВЛ-10 кВ. фидер 07 ПС 35/10 кВ. «Чайка»»	Лист
							5
<b>Изм.</b>	<b>Колуч.</b>	<b>Лист</b>	<b>№док.</b>	<b>Подпись</b>	<b>Дата</b>		



## ЧЕРТЕЖ МАТЕРИАЛОВ ПО ОБОСНОВАНИЮ ПРОЕКТА МЕЖЕВАНИЯ ТЕРРИТОРИИ НА МАТЕРИАЛАХ ЛЕСОУСТРОЙСТВА

Субъект Российской Федерации: Пермский край  
 Муниципальное образование: Уинский муниципальный округ  
 Лесничество (лесопарк): Октябрьское лесничество  
 Участковое лесничество: Уинское участковое лесничество (Колхоз "За Мир")  
 Квартал: 6 (часть выдела 10), 7 (часть выдела 4)

### Примечания:

- Система координат МСК-59 (зона 2)
- Согласно постановлению Правительства Российской Федерации от 12.05.2017 № 564 "Об утверждении положения о составе и содержании документации по планировке территории, предусматривающей размещение одного или нескольких линейных объектов" на схеме не отображены, в связи с их отсутствием:
- границы публичных сервитутов, установленных в соответствии с законодательством Российской Федерации;
- границы публичных сервитутов, подлежащих установлению в соответствии с законодательством Российской Федерации;
- границы зон с особыми условиями использования территорий, подлежащие установлению, изменению в связи с размещением линейных объектов;
- границы зон с особыми условиями использования территорий, подлежащие установлению, изменению в связи с размещением линейных объектов, подлежащих реконструкции в связи с их переносом из зон планируемого размещения линейных объектов либо в границах зон планируемого размещения линейных объектов;
- границы особо охраняемых природных территорий;
- границы территорий объектов культурного наследия, включенных в единый государственный реестр объектов культурного наследия (памятников истории и культуры) народов Российской Федерации.

Границы земельных участков, образование которых предусмотрено схемой расположения земельного участка или земельных участков на кадастровом плане территории, срок действия которой не истек, не отображены в связи с их отсутствием.

### Условные обозначения:

**:324:3У1(1)** - обозначение образуемого земельного участка

- граница образуемого земельного участка

**:489** - кадастровый номер существующего участка

- границы ранее отведенных земельных участков

**59:36:0800001** - номер кадастрового квартала

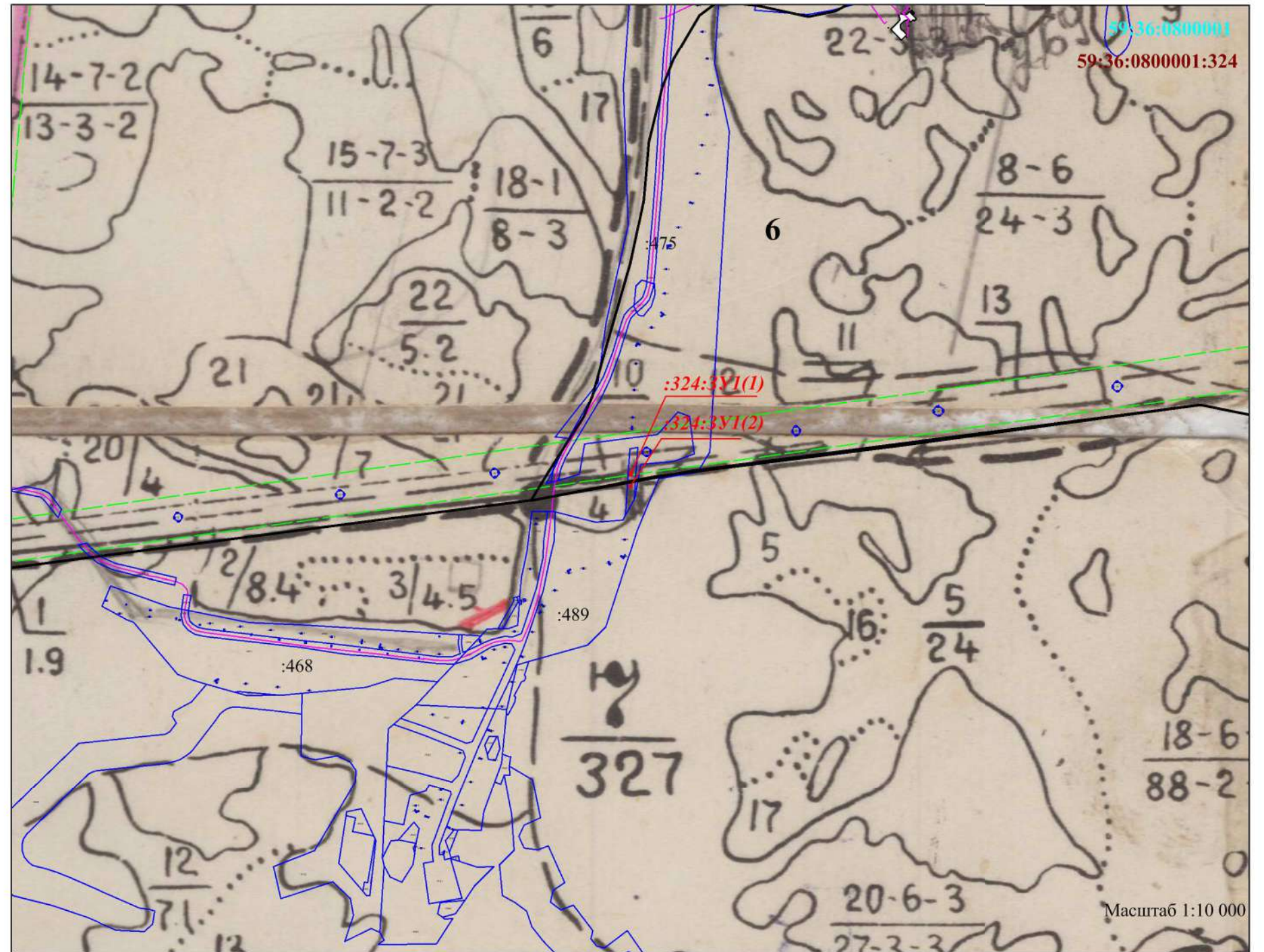
**59:36:0800001:324** - номер исходного земельного участка

- граница лесного квартала

**7** - номер лесного квартала

- границы и реестровый номер зон с особыми условиями использования территории

- границы объектов капитального строительства



						Эксплуатация ВЛ-10 кВ, фидер 07 ПС 35/10 кВ. "Чайка"			
Изм.	Кол.уч.	Лист	Док.	Подпись	Дата	Масштаб 1:10 000	Стадия	Лист	Листов
Разраб.									
Проверил									
Директор							ООО "МегаБит"		



## ЧЕРТЕЖ МАТЕРИАЛОВ ПО ОБОСНОВАНИЮ ПРОЕКТА МЕЖЕВАНИЯ ТЕРРИТОРИИ

Субъект Российской Федерации: Пермский край  
 Муниципальное образование: Уинский муниципальный округ  
 Лесничество (лесопарк): Октябрьское лесничество  
 Участковое лесничество: Уинское участковое лесничество (Колхоз "За Мир")  
 Квартал: 6 (часть выдела 10), 7 (часть выдела 4)

**Примечания:**

- Система координат МСК-59 (зона 2)
- Согласно постановлению Правительства Российской Федерации от 12.05.2017 № 564 "Об утверждении положения о составе и содержании документации по планировке территории, предусматривающей размещение одного или нескольких линейных объектов" на схеме не отображены, в связи с их отсутствием:
- границы публичных сервитутов, установленных в соответствии с законодательством Российской Федерации;
- границы публичных сервитутов, подлежащих установлению в соответствии с законодательством Российской Федерации;
- границы зон с особыми условиями использования территорий, подлежащие установлению, изменению в связи с размещением линейных объектов;
- границы зон с особыми условиями использования территорий, подлежащие установлению, изменению в связи с размещением линейных объектов, подлежащих реконструкции в связи с их переносом из зон планируемого размещения линейных объектов либо в границах зон планируемого размещения линейных объектов;
- границы особо охраняемых природных территорий;
- границы территорий объектов культурного наследия, включенных в единый государственный реестр объектов культурного наследия (памятников истории и культуры) народов Российской Федерации.

Границы земельных участков, образование которых предусмотрено схемой расположения земельного участка или земельных участков на кадастровом плане территории, срок действия которой не истек, не отображены в связи с их отсутствием.

**Условные обозначения:**

**:324:3У1(1)** - обозначение образуемого земельного участка

— - граница образуемого земельного участка

:489 - кадастровый номер существующего участка

□ - границы ранее отведенных земельных участков

— - граница лесного квартала

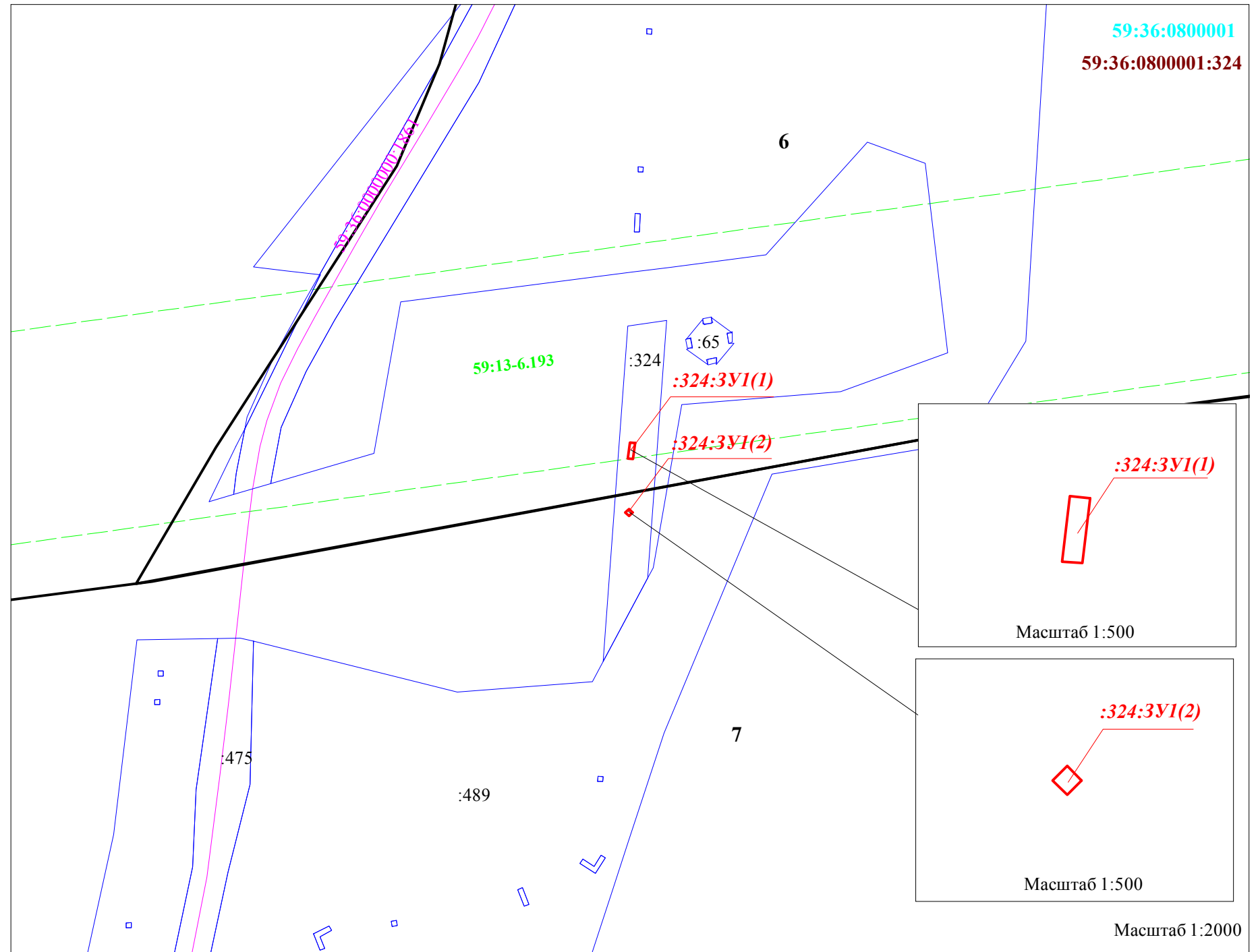
7 - номер лесного квартала

59:36:0800001 - номер кадастрового квартала

59:36:0800001:324 - номер исходного земельного участка

59:36:0000000:1861 - границы и кадастровый номер объектов капитального строительства

59:13-6.193 - границы и реестровый номер зон с особыми условиями использования территории



						Эксплуатация ВЛ-10 кВ. фидер 07 ПС 35/10 кВ. "Чайка"			
Изм.	Кол.уч.	Лист	Док.	Подпись	Дата	Масштаб 1:2000	Стадия	Лист	Листов
Разраб.									
Проверил									
Директор									
							ООО "МегаБит"		

**Раздел 4. Материалы по обоснованию  
 Проекта межевания территории.  
 Пояснительная записка**

Индв. № подл.	Подпись и дата	Взам. инв. №

						«Эксплуатация ВЛ-10 кВ. фидер 07 ПС 35/10 кВ. «Чайка»»	Лист
Изм.	Колуч.	Лист	№док.	Подпись	Дата		8



#### 4. Общие положения

##### 4.1. Обоснование определения местоположения границ образуемого земельного участка с учетом соблюдения требований к образуемым земельным участкам, в том числе требований к предельным (минимальным и (или) максимальным) размерам земельных участков

Формируемые земельные участки необходимы для эксплуатации линейного объекта, ввиду чего месторасположение границ было определено исходя из расположения существующего линейного объекта на местности.

При подготовке проекта межевания территории определение местоположения границ, образуемых и (или) изменяемых земельных участков осуществлялось в соответствии с нормами отвода земельных участков для конкретных видов деятельности, иными требованиями к образуемым и (или) изменяемым земельным участкам, установленными федеральными законами и законами субъектов Российской Федерации, техническими регламентами, сводами правил.

По данным государственного лесного реестра на проектируемом лесном участке по объекту: «Эксплуатация ВЛ-10 кВ. фидер 07 ПС 35/10 кВ. «Чайка»», площадью 0,0017 га, расположенный в Уинском муниципальном округе, Октябрьском лесничестве, Уинском участковом лесничестве (Колхоз «За Мир»), кварталах №№ 6 (часть выдела 10), 7 (часть выдела 4) имеются ООПТ: Охраняемый ландшафт регионального значения «Малиновый хутор». В Том 1, пункт 1.8 прописан режим особой охраны особо охраняемых природной территорий регионального значения согласно постановлению Правительства Пермского края от 28 марта 2008 г. № 64-п «Об особо охраняемых природных территориях регионального значения».

Так же, при разработке проекта межевания территории учитываются требования приказов Министерства природных ресурсов и экологии Российской Федерации от 12 августа 2021 года № 558 «Об утверждении особенностей использования, охраны, защиты, воспроизводства лесов, расположенных на особо охраняемых природных территориях» и от 10 июля 2020 г. № 434 «Об утверждении Правил использования лесов для строительства, реконструкции, эксплуатации линейных объектов и Перечня случаев использования лесов для строительства, реконструкции, эксплуатации линейных объектов без предоставления лесного участка, с установлением или без установления сервитута, публичного сервитута».

Согласно ч. 6 и п. ч. 4 ст. 3 ст. 36 Градостроительного кодекса Российской Федерации градостроительный регламент не устанавливается и не распространяется ввиду формирования земельных участков на землях лесного фонда для эксплуатации линейного объекта. Следовательно, требования к предельным (минимальным и (или) максимальным) размерам земельных участков отсутствует.

##### 4.2. Обоснование способа образования земельного участка

Земельный участок Проекта межевания территории «Эксплуатация ВЛ-10 кВ. фидер 07 ПС 35/10 кВ. «Чайка»», площадью 0,0017 га сформирован путем раздела земельного участка с кадастровым номером 59:36:0800001:324 находящийся в государственной собственности (ст.11.4, п.6 Земельного кодекса РФ).

##### 4.3. Обоснование определение размеров образуемого земельного участка

Размеры образуемых земельных участков были определены исходя из фактических границ и размеров земельных участков.

Взам. инв. №	
Подпись и дата	
Инв. № подл.	

										Лист
										9
Изм.	Колуч.	Лист	№док.	Подпись	Дата	«Эксплуатация ВЛ-10 кВ. фидер 07 ПС 35/10 кВ. «Чайка»»				

#### 4.4. Обоснование определения границ публичного сервитута, подлежащего установлению в соответствии с законодательством Российской Федерации

Проектом межевания не предусматривается установление сервитута, публичного сервитута.

Индв. № подл.		Подпись и дата		Взам. инв. №	
Изм.	Колуч.	Лист	№док.	Подпись	Дата
«Эксплуатация ВЛ-10 кВ. фидер 07 ПС 35/10 кВ. «Чайка»»					Лист
					10

**ПРИЛОЖЕНИЯ**

Индв. № подл.	Подпись и дата	Взам. инв. №

						«Эксплуатация ВЛ-10 кВ. фидер 07 ПС 35/10 кВ. «Чайка»»	Лист
							11
<b>Изм.</b>	<b>Колуч.</b>	<b>Лист</b>	<b>№док.</b>	<b>Подпись</b>	<b>Дата</b>		

**ПРИЛОЖЕНИЕ А – Экспликация образуемых и существующих земельных участков в красных линиях объекта: «Эксплуатация ВЛ-10 кВ. фидер 07 ПС 35/10 кВ. «Чайка»».**

№ п/п	Кадастровый номер земельного участка	Адрес земельного участка	Категория земель	Правообладатель	Разрешенное использование		Площадь ЗУ по сведениям ГКН, кв.м.	Характеристика обременения (ограничения) земельного участка	Площадь ЗУ (ЧЗУ) по проекту кв.м.
					По ст.25, 45 Лесного кодекса Российской Федерации от 04.12.2006 N 200-ФЗ	По Приказу Федеральной службы государственной регистрации, кадастра и картографии от 10.11.2020 № П/0412			
1	59:36:0800001:324:ЗУ1(1)	Пермский край, Уинский муниципальный округ Октябрьское лесничество, Уинское участковое лесничество (Колхоз «За Мир»)	Земли лесного фонда	Российская Федерация	Строительство, реконструкция, эксплуатация линейных объектов «Эксплуатация ВЛ-10 кВ. фидер 07 ПС 35/10 кВ. «Чайка»»	<b>7.5 Трубопроводный транспорт</b> Размещение нефтепроводов, водопроводов, газопроводов и иных трубопроводов, а также иных зданий и сооружений, необходимых для эксплуатации названных трубопроводов	1763		13
2	59:36:0800001:324:ЗУ1(2)	4							

Изм.	Колуч.	Лист	№ док.	Подпись	Дата	
Индв. № подл.	Подпись и дата	Взам. инв. №				

**ПРИЛОЖЕНИЕ Б – Письмо о согласовании с Министерством природных ресурсов,  
лесного хозяйства и экологии Пермского края**

Инва. № подл.	Взам. инв. №
	Подпись и дата

						«Эксплуатация ВЛ-10 кВ. фидер 07 ПС 35/10 кВ. «Чайка»»	Лист
							13
<b>Изм.</b>	<b>Колуч.</b>	<b>Лист</b>	<b>№док.</b>	<b>Подпись</b>	<b>Дата</b>		