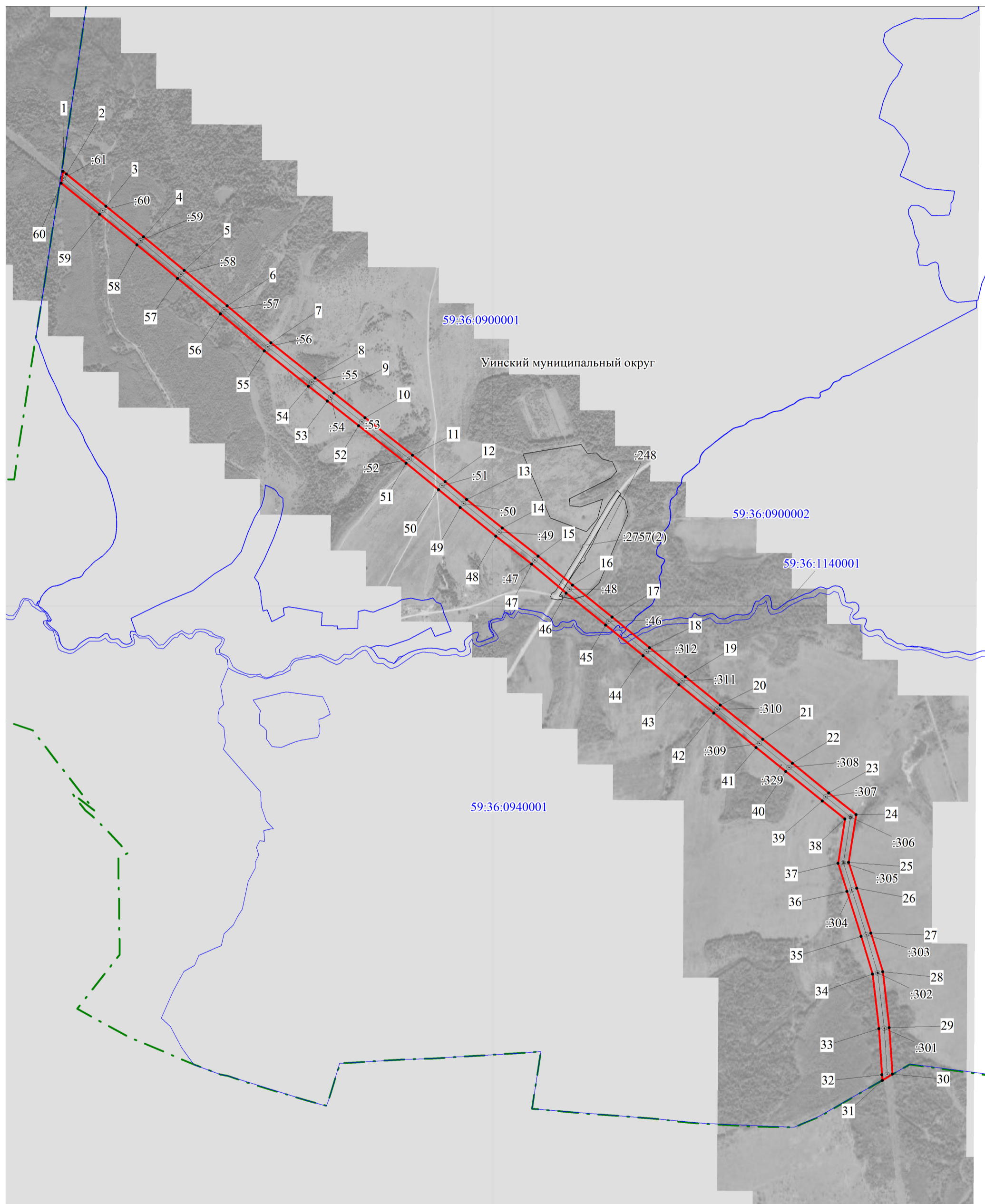


Публичный сервитут
 ВЛ 110кВ "Деменево-Печмень"
 Схема расположения границ публичного сервитута



М 1:17000

Условные обозначения:

- -граница публичного сервитута
- -граница земельного участка, учтенного в ГКН
- -граница кадастрового квартала
- -ось линии
- 59:36:0900001 -номер кадастрового квартала
- :28 -номер земельного участка, учтенного в ГКН

**ОПИСАНИЕ МЕСТОПОЛОЖЕНИЯ ГРАНИЦ ПУБЛИЧНОГО СЕРВИТУТА
ПО ОБЪЕКТУ**

ВЛ 110кВ "Деменево-Печмень"

**Пермский край, Уинский муниципальный округ
(наименование объекта)**

Сведения о местоположении границ объекта

1. Система координат МСК-59 (зона 2)

2. Сведения о характерных точках границ объекта

Обозначение характерных точек границ	Координаты, м		Метод определения координат и средняя квадратическая погрешность положения характерной точки (M _t), м	Описание закрепления точки на местности (при наличии)
	X	Y		
1	2	3	4	5
1	384101.63	2222940.50	Геодезический метод; M _t =0.1	-
2	384088.95	2222957.03	Геодезический метод; M _t =0.1	-
3	383936.64	2223144.27	Геодезический метод; M _t =0.1	-
4	383792.41	2223322.19	Геодезический метод; M _t =0.1	-
5	383634.03	2223514.13	Геодезический метод; M _t =0.1	-
6	383466.37	2223717.61	Геодезический метод; M _t =0.1	-
7	383291.21	2223924.29	Геодезический метод; M _t =0.1	-
8	383124.85	2224132.58	Геодезический метод; M _t =0.1	-
9	383053.82	2224222.14	Геодезический метод; M _t =0.1	-
10	382937.25	2224369.96	Геодезический метод; M _t =0.1	-
11	382760.37	2224594.03	Геодезический метод; M _t =0.1	-
12	382634.99	2224748.53	Геодезический метод; M _t =0.1	-
13	382550.54	2224850.54	Геодезический метод; M _t =0.1	-
14	382414.95	2225018.27	Геодезический метод; M _t =0.1	-
15	382282.84	2225188.53	Геодезический метод; M _t =0.1	-
16	382145.44	2225351.53	Геодезический метод; M _t =0.1	-
17	381994.11	2225538.20	Геодезический метод; M _t =0.1	-
18	381849.87	2225715.28	Геодезический метод; M _t =0.1	-
19	381712.58	2225884.67	Геодезический метод; M _t =0.1	-
20	381578.45	2226050.17	Геодезический метод; M _t =0.1	-
21	381416.23	2226250.52	Геодезический метод; M _t =0.1	-
22	381302.92	2226390.59	Геодезический метод; M _t =0.1	-
23	381163.27	2226562.93	Геодезический метод; M _t =0.1	-
24	381060.04	2226691.78	Геодезический метод; M _t =0.1	-
25	380834.59	2226656.75	Геодезический метод; M _t =0.1	-
26	380712.21	2226695.52	Геодезический метод; M _t =0.1	-
27	380499.63	2226762.83	Геодезический метод; M _t =0.1	-
28	380317.10	2226818.02	Геодезический метод; M _t =0.1	-

29	380052.87	2226849.21	Геодезический метод; Mt=0.1	-
30	379833.67	2226863.43	Геодезический метод; Mt=0.1	-
31	379803.25	2226816.10	Геодезический метод; Mt=0.1	-
32	379830.49	2226814.53	Геодезический метод; Mt=0.1	-
33	380048.41	2226800.39	Геодезический метод; Mt=0.1	-
34	380307.06	2226769.86	Геодезический метод; Mt=0.1	-
35	380485.15	2226716.01	Геодезический метод; Mt=0.1	-
36	380697.41	2226648.80	Геодезический метод; Mt=0.1	-
37	380830.75	2226606.57	Геодезический метод; Mt=0.1	-
38	381039.54	2226639.00	Геодезический метод; Mt=0.1	-
39	381125.11	2226532.19	Геодезический метод; Mt=0.1	-
40	381264.84	2226359.75	Геодезический метод; Mt=0.1	-
41	381378.15	2226219.70	Геодезический метод; Mt=0.1	-
42	381540.37	2226019.33	Геодезический метод; Mt=0.1	-
43	381674.52	2225853.81	Геодезический метод; Mt=0.1	-
44	381811.85	2225684.38	Геодезический метод; Mt=0.1	-
45	381956.09	2225507.30	Геодезический метод; Mt=0.1	-
46	382107.68	2225320.31	Геодезический метод; Mt=0.1	-
47	382244.74	2225157.71	Геодезический метод; Mt=0.1	-
48	382376.53	2224987.85	Геодезический метод; Mt=0.1	-
49	382512.62	2224819.52	Геодезический метод; Mt=0.1	-
50	382597.09	2224717.47	Геодезический метод; Mt=0.1	-
51	382722.11	2224563.41	Геодезический метод; Mt=0.1	-
52	382898.79	2224339.60	Геодезический метод; Mt=0.1	-
53	383015.38	2224191.74	Геодезический метод; Mt=0.1	-
54	383086.51	2224102.06	Геодезический метод; Mt=0.1	-
55	383253.37	2223893.15	Геодезический метод; Mt=0.1	-
56	383428.77	2223686.19	Геодезический метод; Mt=0.1	-
57	383596.23	2223482.95	Геодезический метод; Mt=0.1	-
58	383754.49	2223291.17	Геодезический метод; Mt=0.1	-
59	383898.60	2223113.39	Геодезический метод; Mt=0.1	-
60	384045.50	2222932.66	Геодезический метод; Mt=0.1	-
1	384101.63	2222940.50	Геодезический метод; Mt=0.1	-