

ОПИСАНИЕ МЕСТОПОЛОЖЕНИЯ ГРАНИЦ

Публичный сервитут ВЛ 35 КВ Деменево-Аспа (Шлейфовый Заход)

(наименование объекта, местоположение границ которого описано (далее - объект))

Раздел 1

Сведения об объекте		
№ п/п	Характеристики объекта	Описание характеристик
1	2	3
1	Местоположение объекта	Пермский край, Уинский муниципальный округ
2	Площадь объекта +/- величина погрешности определения площади (Р +/- Дельта Р)	30399 кв.м +/- 305 кв.м
3	Иные характеристики объекта	-

Раздел 2

Сведения о местоположении границ объекта

1. Система координат МСК-59, 2 зона

2. Сведения о характерных точках границ объекта

Обозначение характерных точек границ	Координаты, м		Метод определения координат характерной точки	Средняя квадратическая погрешность положения характерной точки (M _t), м	Описание обозначения точки на местности (при наличии)
	X	Y			
1	2	3	4	5	6
1	389147.07	2234049.19	Метод спутниковых геодезических измерений (определений)	0.50	—
2	389077.54	2234571.68	Метод спутниковых геодезических измерений (определений)	0.50	—
3	389120.19	2234878.50	Метод спутниковых геодезических измерений (определений)	0.50	—
4	389085.16	2234887.96	Метод спутниковых геодезических измерений (определений)	0.50	—
5	389041.20	2234571.76	Метод спутниковых геодезических измерений (определений)	0.50	—
6	389111.46	2234043.88	Метод спутниковых геодезических измерений (определений)	0.50	—
1	389147.07	2234049.19	Метод спутниковых геодезических измерений (определений)	0.50	—

3. Сведения о характерных точках части (частей) границы объекта

Обозначение характерных точек части границы	Координаты, м		Метод определения координат характерной точки	Средняя квадратическая погрешность положения характерной точки (M _t), м	Описание обозначения точки на местности (при наличии)
	X	Y			
1	2	3	4	5	6
—	—	—	—	—	—

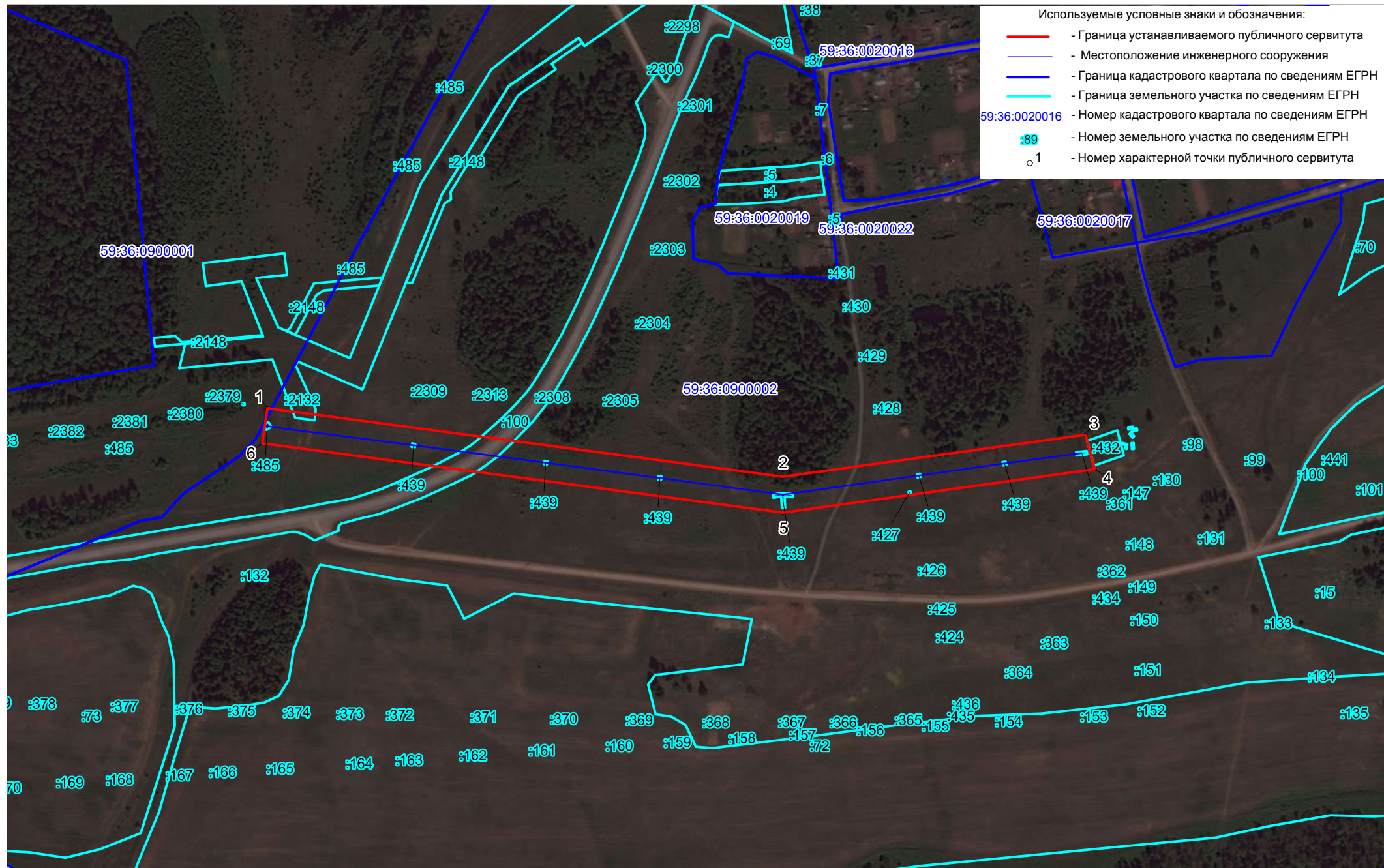
Текстовое описание местоположения границ

Публичный сервитут ВЛ 35 кВ Деменев-Аспа (Шлейфовый Заход)

(наименование объект, местоположение границ которого описано (далее объект))

Прохождение границы		Описание прохождения границы
от точки	до точки	
1	2	3
1	2	-
2	3	-
3	4	-
4	5	-
5	6	-
6	1	-

Схема расположения границ публичного сервитута
ВЛ 35 кВ Деменево-Аспа (Шлейфовый заход)



Масштаб 1 : 5000