

# ОПИСАНИЕ МЕСТОПОЛОЖЕНИЯ ГРАНИЦ

## Публичный сервитут ВЛ-35 кВ Суда-Медянка

(наименование объекта, местоположение границ которого описано (далее - объект))

### Раздел 1

<b>Сведения об объекте</b>		
<b>№ п/п</b>	<b>Характеристики объекта</b>	<b>Описание характеристик</b>
<b>1</b>	<b>2</b>	<b>3</b>
1	Местоположение объекта	Пермский край, Ординский и Уинский муниципальные округа
2	Площадь объекта +/- величина погрешности определения площади (Р +/- Дельта Р)	378987 кв.м +/- 1077 кв.м
3	Иные характеристики объекта	-

Раздел 2

**Сведения о местоположении границ объекта**

**1. Система координат МСК-59, 2 зона**

**2. Сведения о характерных точках границ объекта**

Обозначение характерных точек границ	Координаты, м		Метод определения координат характерной точки	Средняя квадратическая погрешность положения характерной точки (M <sub>t</sub> ), м	Описание обозначения точки на местности (при наличии)
	X	Y			
1	2	3	4	5	6
1	399692.59	2265278.84	Метод спутниковых геодезических измерений (определений)	0.50	—
2	399688.96	2265285.60	Метод спутниковых геодезических измерений (определений)	0.50	—
3	399674.67	2265313.41	Метод спутниковых геодезических измерений (определений)	0.50	—
4	399670.53	2265361.17	Метод спутниковых геодезических измерений (определений)	0.50	—
5	399621.77	2265444.34	Метод спутниковых геодезических измерений (определений)	0.50	—
6	399547.33	2265952.05	Метод спутниковых геодезических измерений (определений)	0.50	—
7	399536.49	2266043.37	Метод спутниковых геодезических измерений (определений)	0.50	—
8	399567.20	2266120.56	Метод спутниковых геодезических измерений (определений)	0.50	—
9	399759.35	2266562.06	Метод спутниковых геодезических измерений (определений)	0.50	—
10	399888.68	2266855.97	Метод спутниковых геодезических измерений (определений)	0.50	—
11	399927.29	2266937.77	Метод спутниковых геодезических измерений (определений)	0.50	—
12	399995.16	2266997.05	Метод спутниковых геодезических измерений (определений)	0.50	—
13	400542.76	2267443.33	Метод спутниковых геодезических измерений (определений)	0.50	—
14	400903.91	2267736.40	Метод спутниковых геодезических измерений (определений)	0.50	—
15	401395.92	2268137.19	Метод спутниковых геодезических измерений (определений)	0.50	—
16	401510.69	2268225.98	Метод спутниковых геодезических измерений (определений)	0.50	—
17	401567.31	2268317.78	Метод спутниковых геодезических измерений (определений)	0.50	—
18	402373.70	2269542.24	Метод спутниковых геодезических измерений (определений)	0.50	—
19	402889.39	2270324.68	Метод спутниковых геодезических измерений (определений)	0.50	—
20	403085.28	2272714.28	Метод спутниковых геодезических измерений (определений)	0.50	—
21	403012.74	2273690.17	Метод спутниковых геодезических измерений (определений)	0.50	—
22	402967.81	2274331.21	Метод спутниковых геодезических измерений (определений)	0.50	—
23	402956.81	2274337.88	Метод спутниковых геодезических измерений (определений)	0.50	—
24	402933.44	2274306.65	Метод спутниковых геодезических измерений (определений)	0.50	—
25	402976.83	2273687.61	Метод спутниковых геодезических измерений (определений)	0.50	—
26	403049.11	2272714.45	Метод спутниковых геодезических измерений (определений)	0.50	—
27	402854.12	2270336.75	Метод спутниковых геодезических измерений (определений)	0.50	—
28	402343.61	2269562.00	Метод спутниковых геодезических измерений (определений)	0.50	—
29	401536.94	2268337.12	Метод спутниковых геодезических измерений (определений)	0.50	—
30	401479.21	2268255.04	Метод спутниковых геодезических измерений (определений)	0.50	—
31	401373.55	2268165.4	Метод спутниковых геодезических измерений (определений)	0.50	—
32	400881.18	2267764.32	Метод спутниковых геодезических измерений (определений)	0.50	—

### Сведения о местоположении границ объекта

33	400520.01	2267471.23	Метод спутниковых геодезических измерений (определений)	0.50	—
34	399971.96	2267024.58	Метод спутниковых геодезических измерений (определений)	0.50	—
35	399893.60	2266964.93	Метод спутниковых геодезических измерений (определений)	0.50	—
36	399855.92	2266870.89	Метод спутниковых геодезических измерений (определений)	0.50	—
37	399726.36	2266576.47	Метод спутниковых геодезических измерений (определений)	0.50	—
38	399533.98	2266134.45	Метод спутниковых геодезических измерений (определений)	0.50	—
39	399492.90	2266049.70	Метод спутниковых геодезических измерений (определений)	0.50	—
40	399511.64	2265947.31	Метод спутниковых геодезических измерений (определений)	0.50	—
41	399586.63	2265435.79	Метод спутниковых геодезических измерений (определений)	0.50	—
42	399597.68	2265356.83	Метод спутниковых геодезических измерений (определений)	0.50	—
43	399608.82	2265301.50	Метод спутниковых геодезических измерений (определений)	0.50	—
44	399645.08	2265254.40	Метод спутниковых геодезических измерений (определений)	0.50	—
45	399649.19	2265248.27	Метод спутниковых геодезических измерений (определений)	0.50	—
1	399692.59	2265278.84	Метод спутниковых геодезических измерений (определений)	0.50	—

### 3. Сведения о характерных точках части (частей) границы объекта

Обозначение характерных точек части границы	Координаты, м		Метод определения координат характерной точки	Средняя квадратическая погрешность положения характерной точки (M <sub>t</sub> ), м	Описание обозначения точки на местности (при наличии)
	X	Y			
1	2	3	4	5	6
—	—	—	—	—	—



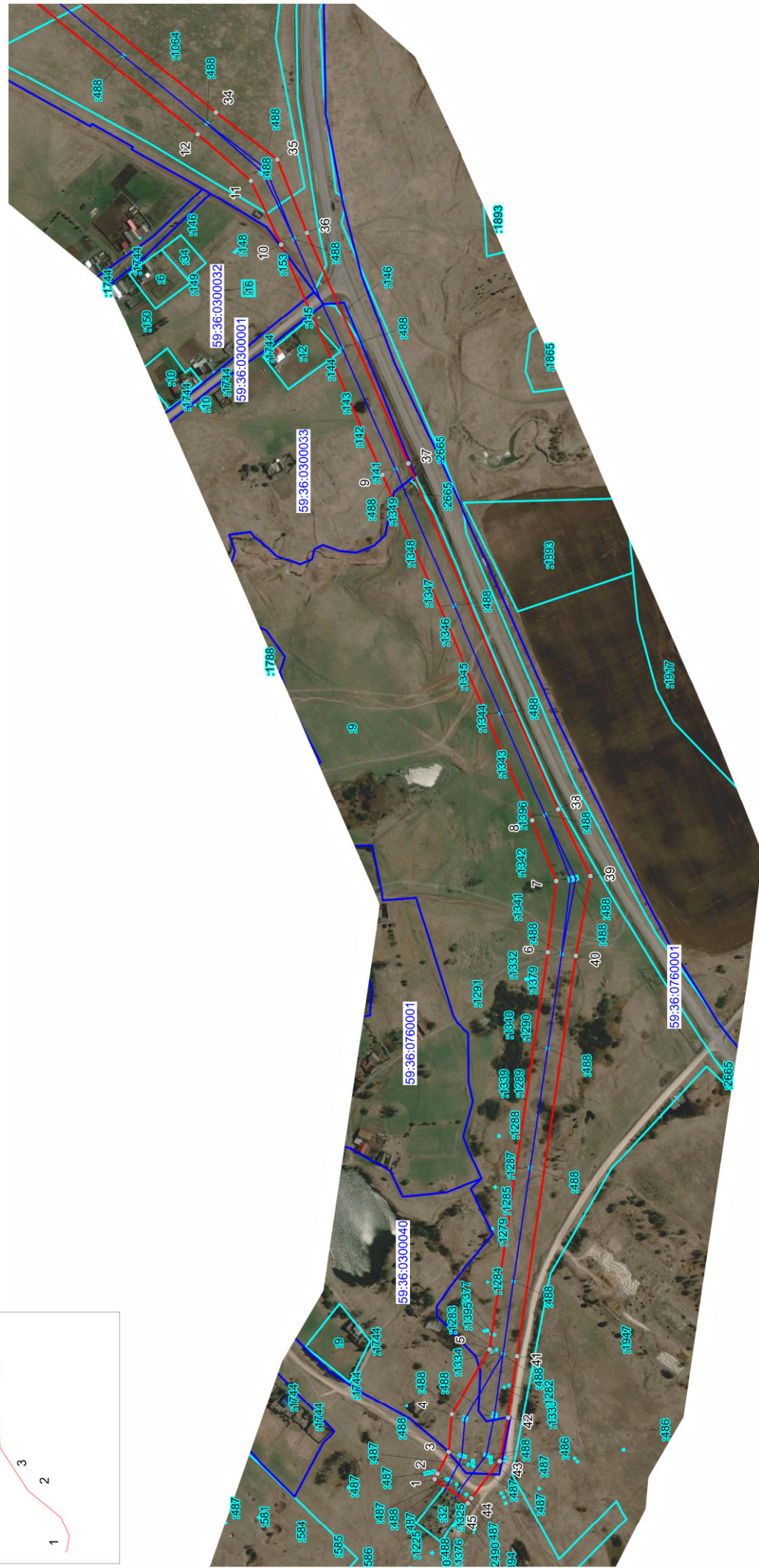
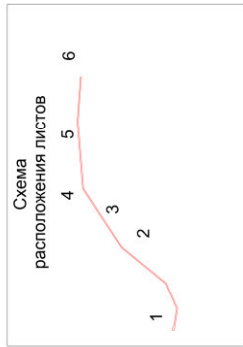
## Текстовое описание местоположения границ

### Публичный сервитут ВЛ-35 кВ Суда-Медянка

(наименование объект, местоположение границ которого описано (далее объект))

Прохождение границы		Описание прохождения границы
от точки	до точки	
<b>1</b>	<b>2</b>	<b>3</b>
1	2	-
2	3	-
3	4	-
4	5	-
5	6	-
6	7	-
7	8	-
8	9	-
9	10	-
10	11	-
11	12	-
12	13	-
13	14	-
14	15	-
15	16	-
16	17	-
17	18	-
18	19	-
19	20	-
20	21	-
21	22	-
22	23	-
23	24	-
24	25	-
25	26	-
26	27	-
27	28	-
28	29	-
29	30	-
30	31	-
31	32	-
32	33	-
33	34	-
34	35	-
35	36	-
36	37	-
37	38	-
38	39	-
39	40	-
40	41	-
41	42	-
42	43	-
43	44	-
44	45	-
45	1	-

Схема расположения границ публичного сервитута  
ВЛ-35 кв Суда-Медянка



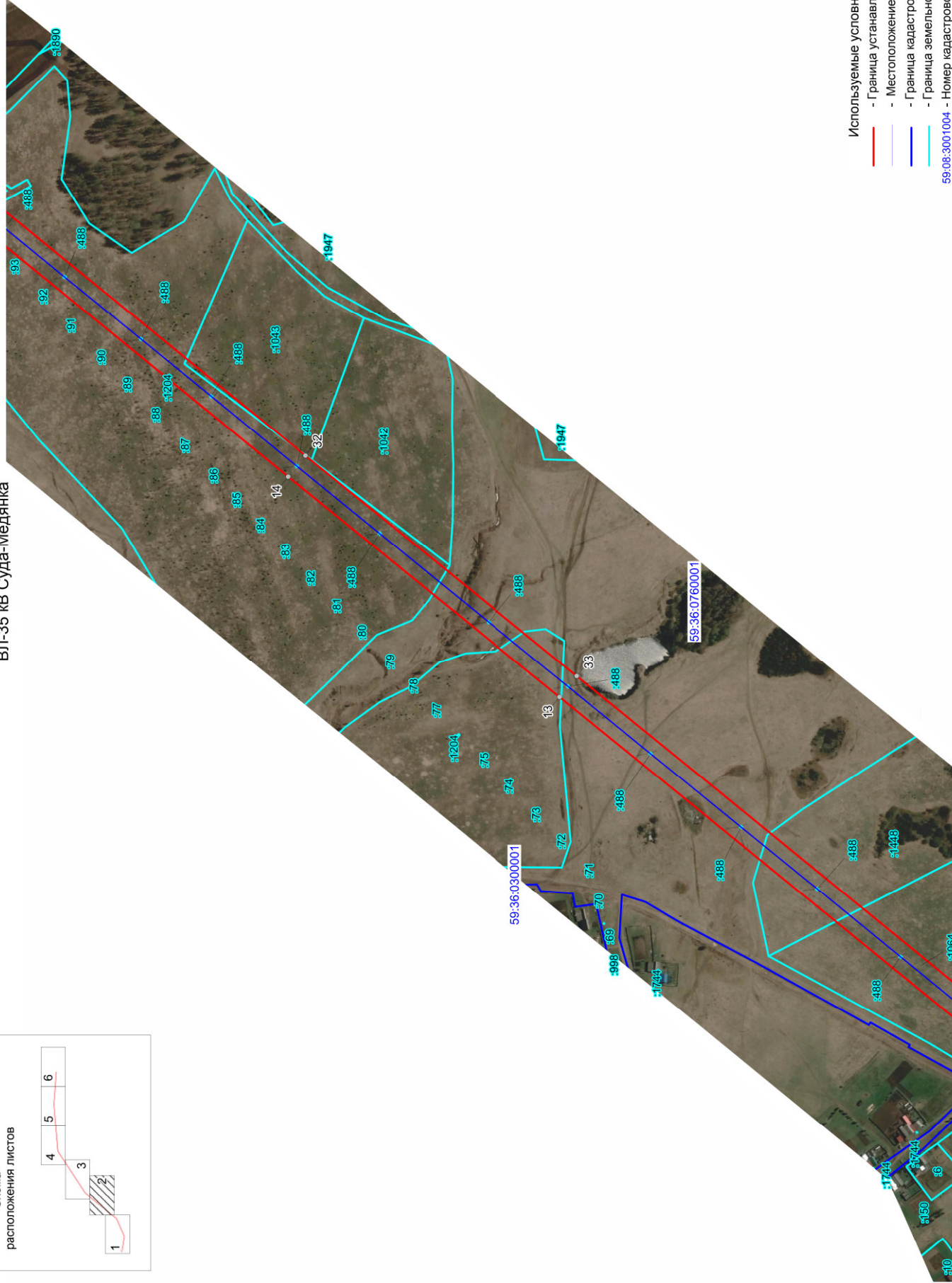
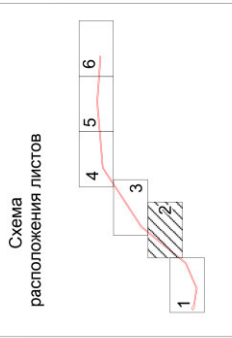
Используемые условные знаки и обозначения:

- Граница устанавливаемого публичного сервитута
- Местоположение инженерного сооружения
- Граница кадастрового квартала по сведениям ЕГРН
- Граница земельного участка по сведениям ЕГРН
- 59:36:0760001 - Номер кадастрового квартала по сведениям ЕГРН
- 488 - Номер земельной точки по сведениям ЕГРН
- 1 - Номер характерной точки публичного сервитута

Масштаб 1 : 5000

Формат схемы расположения А3

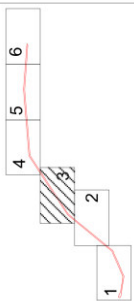
Схема расположения границ публичного сервитута  
ВЛ-35 кв Судя-Медянка



- Используемые условные знаки и обозначения:
- Граница устанавливаемого публичного сервитута
  - Местоположение инженерного сооружения
  - Граница кадастрового квартала по сведениям ЕГРН
  - Граница земельного участка по сведениям ЕГРН
  - Номер кадастрового квартала по сведениям ЕГРН
  - Номер земельного участка по сведениям ЕГРН
  - Номер характерной точки публичного сервитута

Схема расположения границ публичного сервитута  
ВЛ-35 кв Суда-Медянка

Схема  
расположения листов

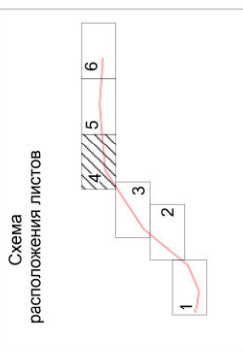


- Используемые условные знаки и обозначения:
- Граница устанавливаемого публичного сервитута
  - Местоположение инженерного сооружения
  - Граница кадастрового квартала по сведениям ЕГРН
  - Граница земельного участка по сведениям ЕГРН
  - Номер кадастрового квартала по сведениям ЕГРН
  - Номер земельного участка по сведениям ЕГРН
  - Номер характерной точки публичного сервитута

Масштаб 1 : 5000

Формат схемы расположения А3

Схема расположения границ публичного сервитута  
ВЛ-35 кВ Суда-Медянка



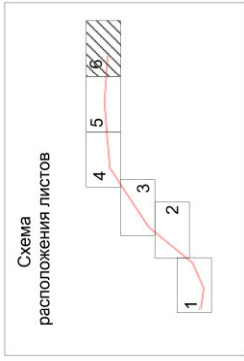
- Используемые условные знаки и обозначения:
- Граница устанавливаемого публичного сервитута
  - Местоположение инженерного сооружения
  - Граница кадастрового квартала по сведениям ЕГРН
  - Граница земельного участка по сведениям ЕГРН
  - Номер кадастрового квартала по сведениям ЕГРН
  - Номер земельного участка по сведениям ЕГРН
  - Номер характерной точки публичного сервитута

Масштаб 1 : 5000

Формат схемы расположения А3



Схема расположения границ публичного сервитута  
ВЛ-35 кв Суда-Медянка



Используемые условные знаки и обозначения:

- Граница устанавливаемого публичного сервитута
- Местоположение инженерного сооружения
- Граница кадастрового квартала по сведениям ЕГРН
- Граница земельного участка по сведениям ЕГРН
- 59:28:0820101 - Номер кадастрового квартала по сведениям ЕГРН
- 788 - Номер земельного участка по сведениям ЕГРН
- 1 - Номер характерной точки публичного сервитута