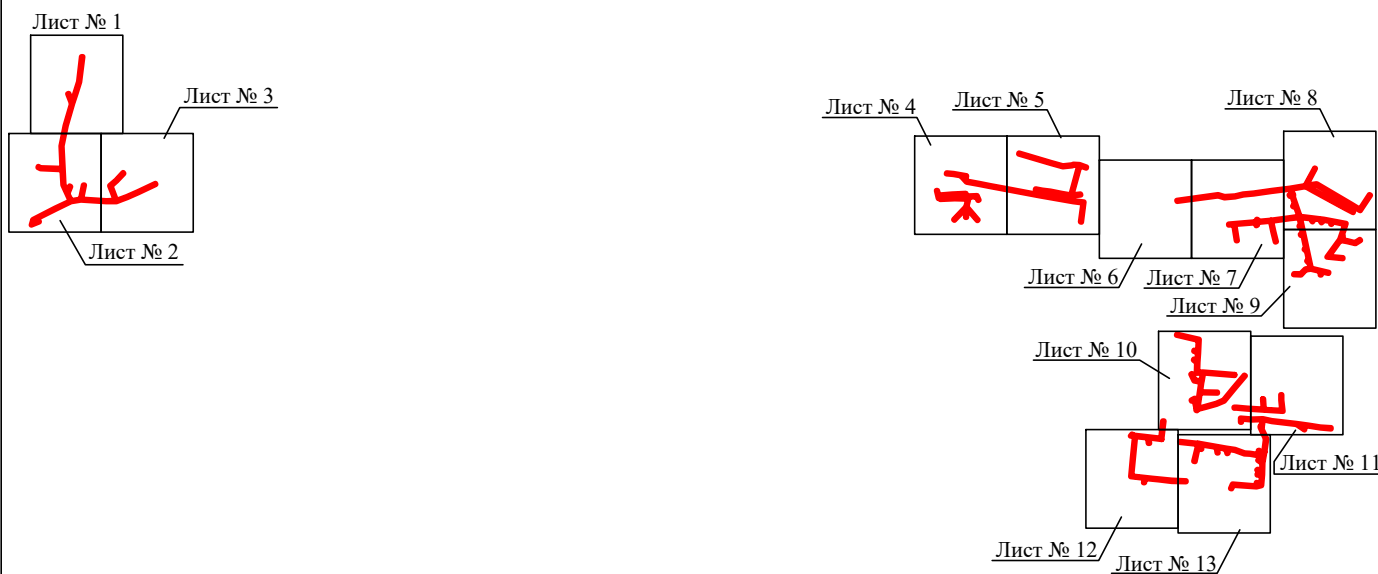


Схема расположения границ публичного сервитута объекта



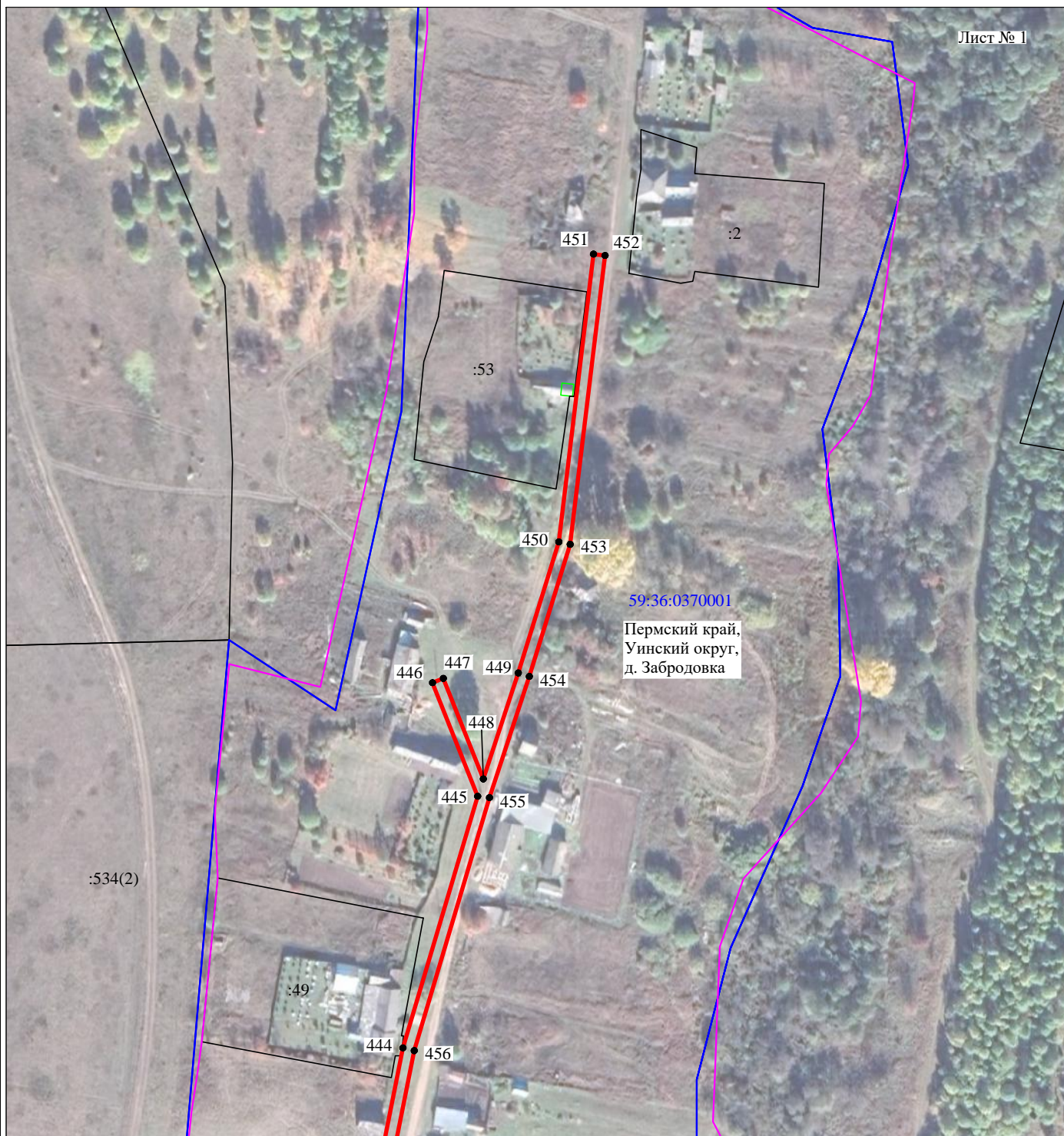
Масштаб 1:30000

Используемые условные знаки и обозначения:

— - граница публичного сервитута

Схема расположения границ публичного сервитута объекта

Лист № 1

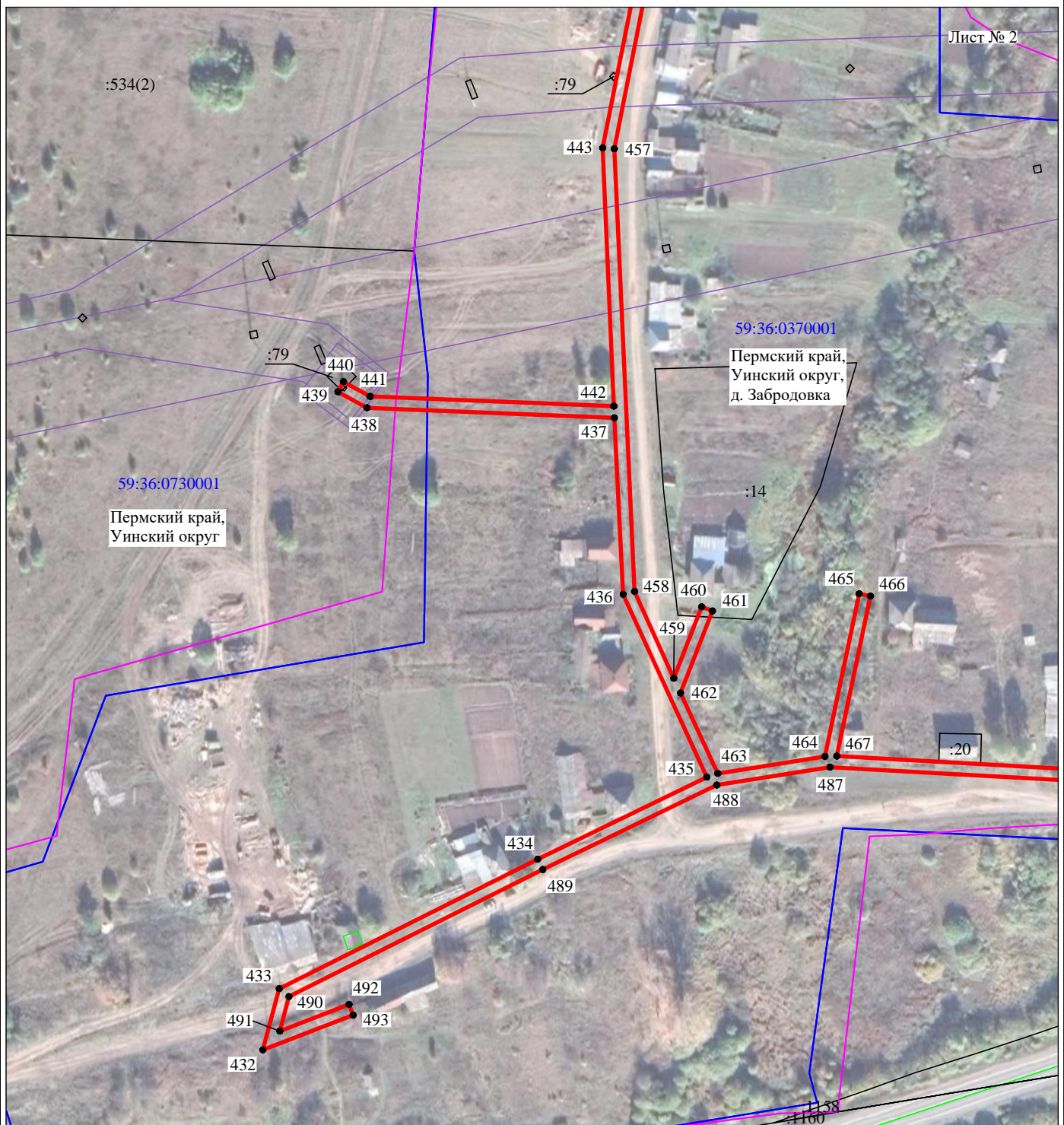


Масштаб 1:2000

Используемые условные знаки и обозначения:

- №1 - номер опоры
- - граница публичного сервитута
- - граница кадастрового деления
- - граница населенного пункта
- - граница земельного участка, имеющегося в ЕГРН
- - граница ОКС, имеющаяся в ЕГРН
- - граница охранной зоны, имеющейся в ЕГРН
- 59:11:1170001:34 - кадастровый номер земельного участка, имеющегося в ЕГРН
- 59:11:1170001 - номер кадастрового квартала
- 1 • - обозначение характерных точек границ

Схема расположения границ публичного сервитута объекта



Масштаб 1:2000

Используемые условные знаки и обозначения:







- | | |
|---|---|
| №1 | - номер опоры |
|  | - граница публичного сервитута |
|  | - граница кадастрового деления |
|  | - граница населенного пункта |
|  | - граница земельного участка, имеющегося в ЕГРН |
|  | - граница ОКС, имеющаяся в ЕГРН |
|  | - граница охранной зоны, имеющейся в ЕГРН |
| 59:11:1170001:34
:34 | - кадастровый номер земельного участка, имеющегося в ЕГРН |
| 59:11:1170001
1 | - номер кадастрового квартала |
| ● | - обозначение характерных точек границ |

Схема расположения границ публичного сервитута объекта

Лист № 3



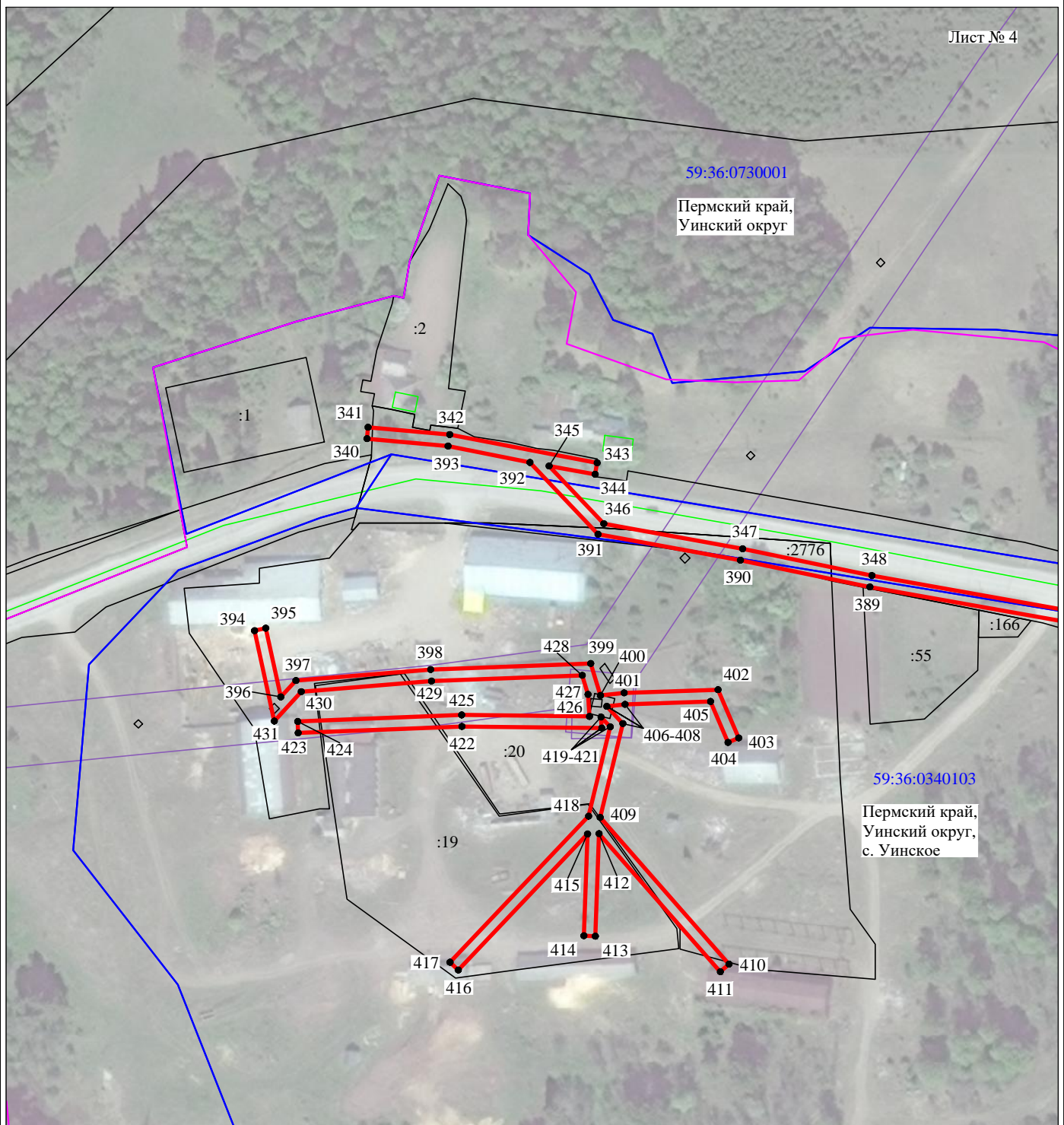
Масштаб 1:2000

Используемые условные знаки и обозначения:

- | | |
|-------------------------|---|
| №1 | - номер опоры |
| | - граница публичного сервитута |
| | - граница кадастрового деления |
| | - граница населенного пункта |
| | - граница земельного участка, имеющегося в ЕГРН |
| | - граница ОКС, имеющаяся в ЕГРН |
| | - граница охранной зоны, имеющейся в ЕГРН |
| 59:11:1170001:34
:34 | - кадастровый номер земельного участка, имеющегося в ЕГРН |
| 59:11:1170001 | - номер кадастрового квартала |
| 1 ● | - обозначение характерных точек границ |

Схема расположения границ публичного сервитута объекта

Лист № 4



Масштаб 1:2000

Используемые условные знаки и обозначения:







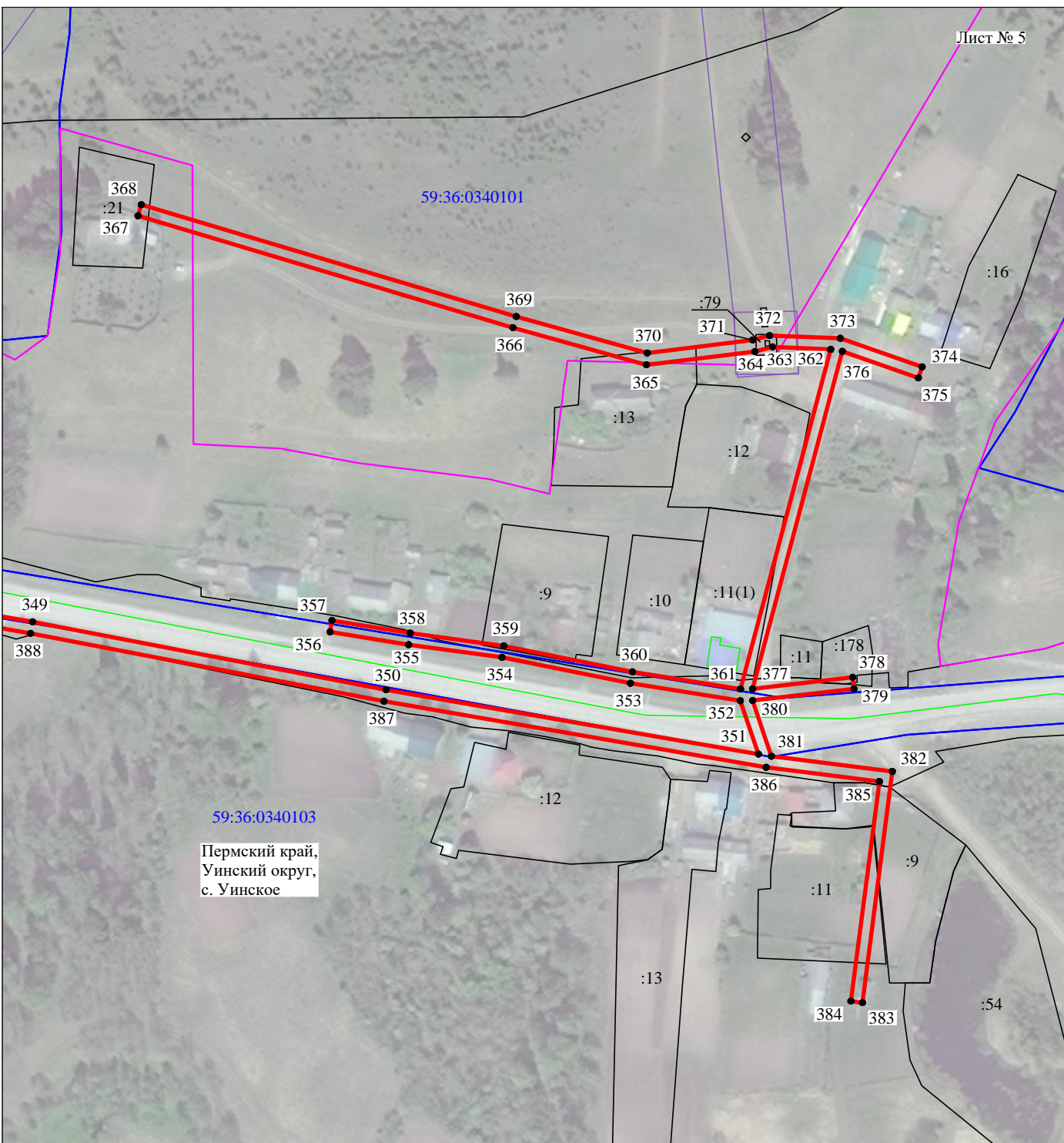
- | | |
|---|---|
| №1 | - номер опоры |
|  | - граница публичного сервитута |
|  | - граница кадастрового деления |
|  | - граница населенного пункта |
|  | - граница земельного участка, имеющегося в ЕГРН |
|  | - граница ОКС, имеющаяся в ЕГРН |
|  | - граница охранной зоны, имеющейся в ЕГРН |
| 59:11:1170001:34 | - кадастровый номер земельного участка, имеющегося в ЕГРН |
| 59:11:1170001 | - номер кадастрового квартала |
| 1 ● | - обозначение характерных точек границ |

Схема расположения границ публичного сервитута объекта



Масштаб 1:2000

Используемые условные знаки и обозначения:







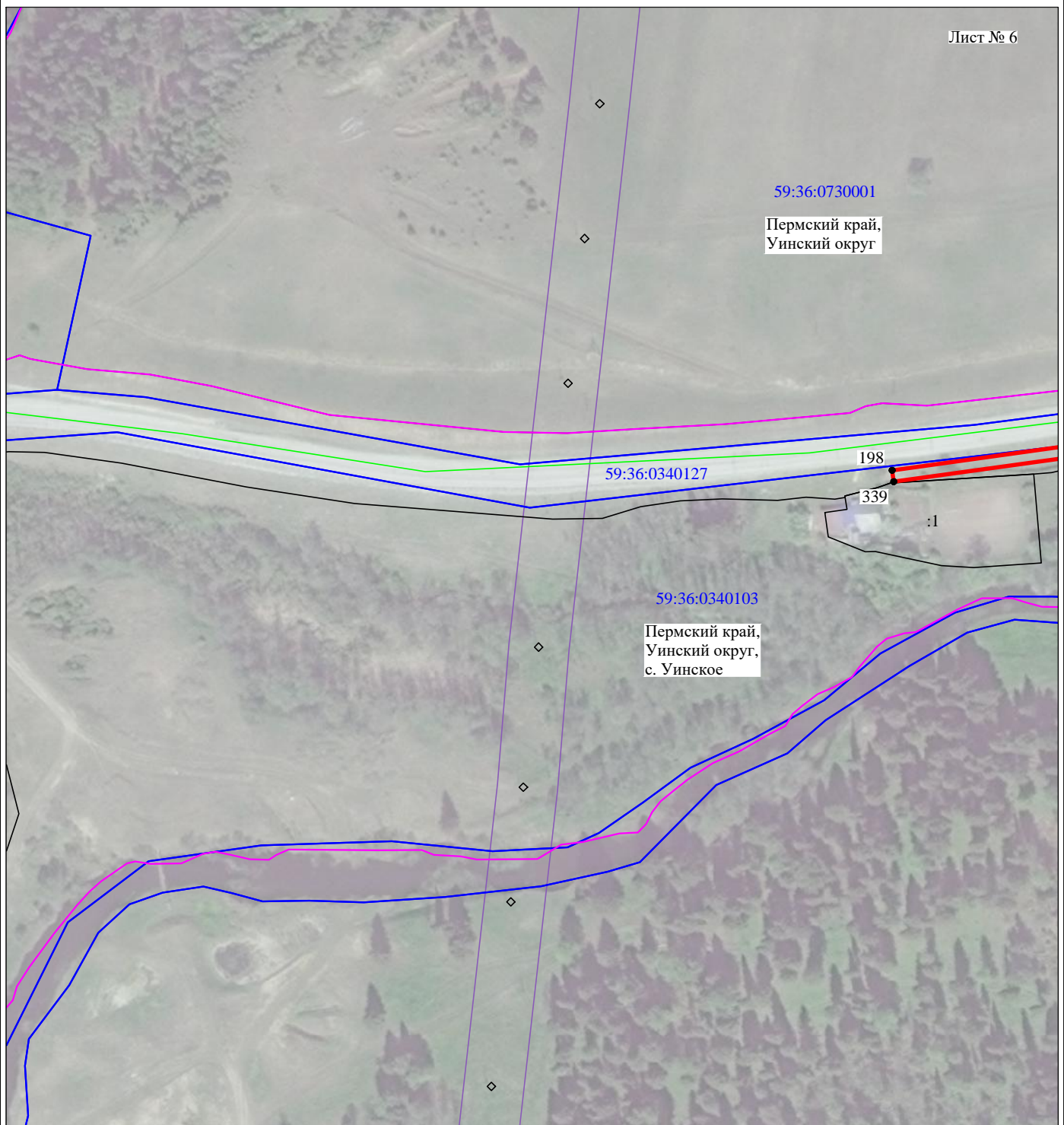
- | | |
|---|---|
| №1 | - номер опоры |
|  | - граница публичного сервитута |
|  | - граница кадастрового деления |
|  | - граница населенного пункта |
|  | - граница земельного участка, имеющегося в ЕГРН |
|  | - граница ОКС, имеющаяся в ЕГРН |
|  | - граница охранной зоны, имеющейся в ЕГРН |
| 59:11:1170001:34
:34 | - кадастровый номер земельного участка, имеющегося в ЕГРН |
| 59:11:1170001 | - номер кадастрового квартала |
| 1 ● | - обозначение характерных точек границ |

Схема расположения границ публичного сервитута объекта

Лист № 6



Масштаб 1:2000

Используемые условные знаки и обозначения:







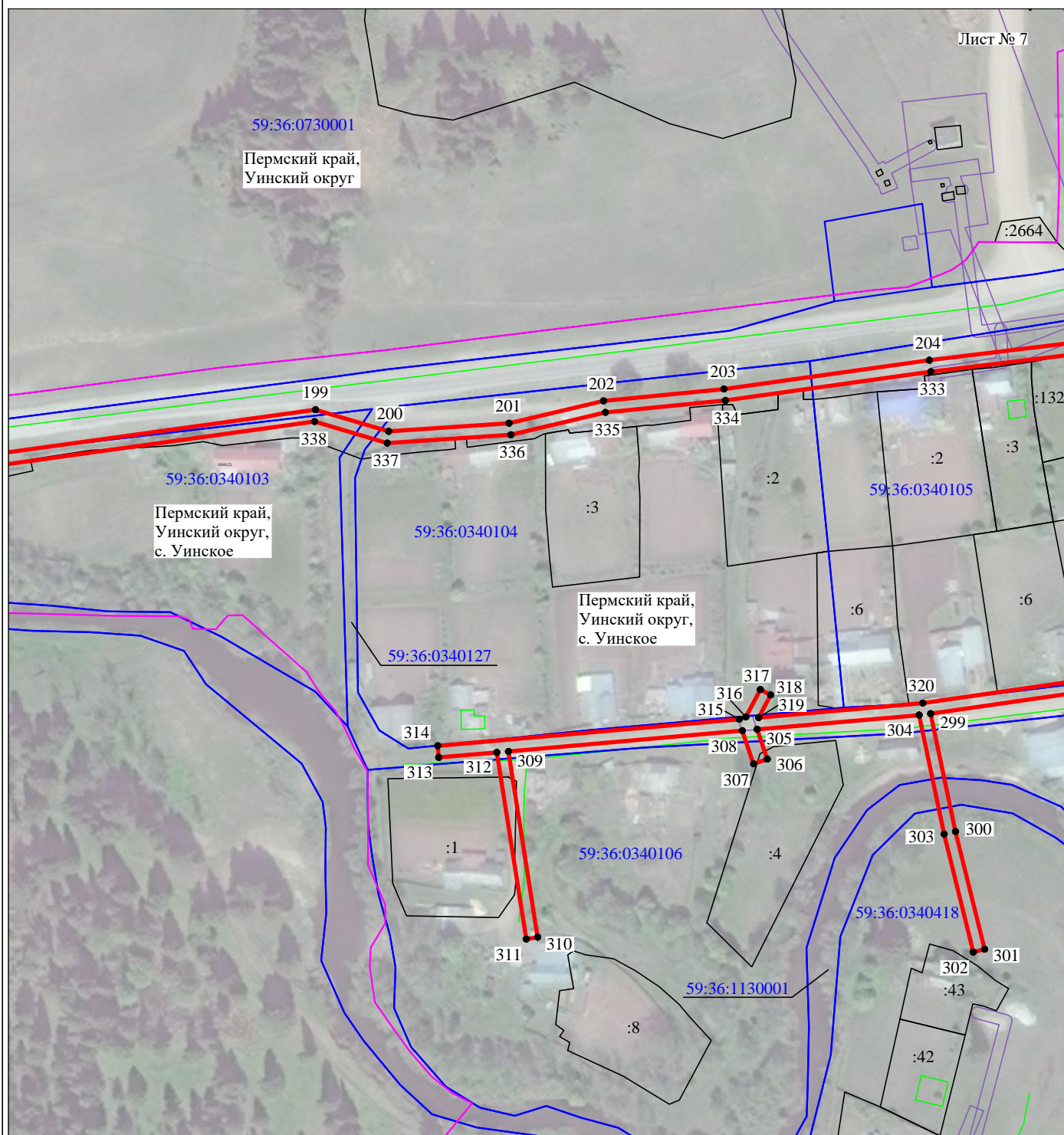
- | | |
|---|---|
| №1 | - номер опоры |
|  | - граница публичного сервитута |
|  | - граница кадастрового деления |
|  | - граница населенного пункта |
|  | - граница земельного участка, имеющегося в ЕГРН |
|  | - граница ОКС, имеющаяся в ЕГРН |
|  | - граница охранной зоны, имеющейся в ЕГРН |
| 59:11:1170001:34 | - кадастровый номер земельного участка, имеющегося в ЕГРН |
| 59:11:1170001 | - номер кадастрового квартала |
| 1 ● | - обозначение характерных точек границ |

Схема расположения границ публичного сервитута объекта



Масштаб 1:2000

Используемые условные знаки и обозначения:







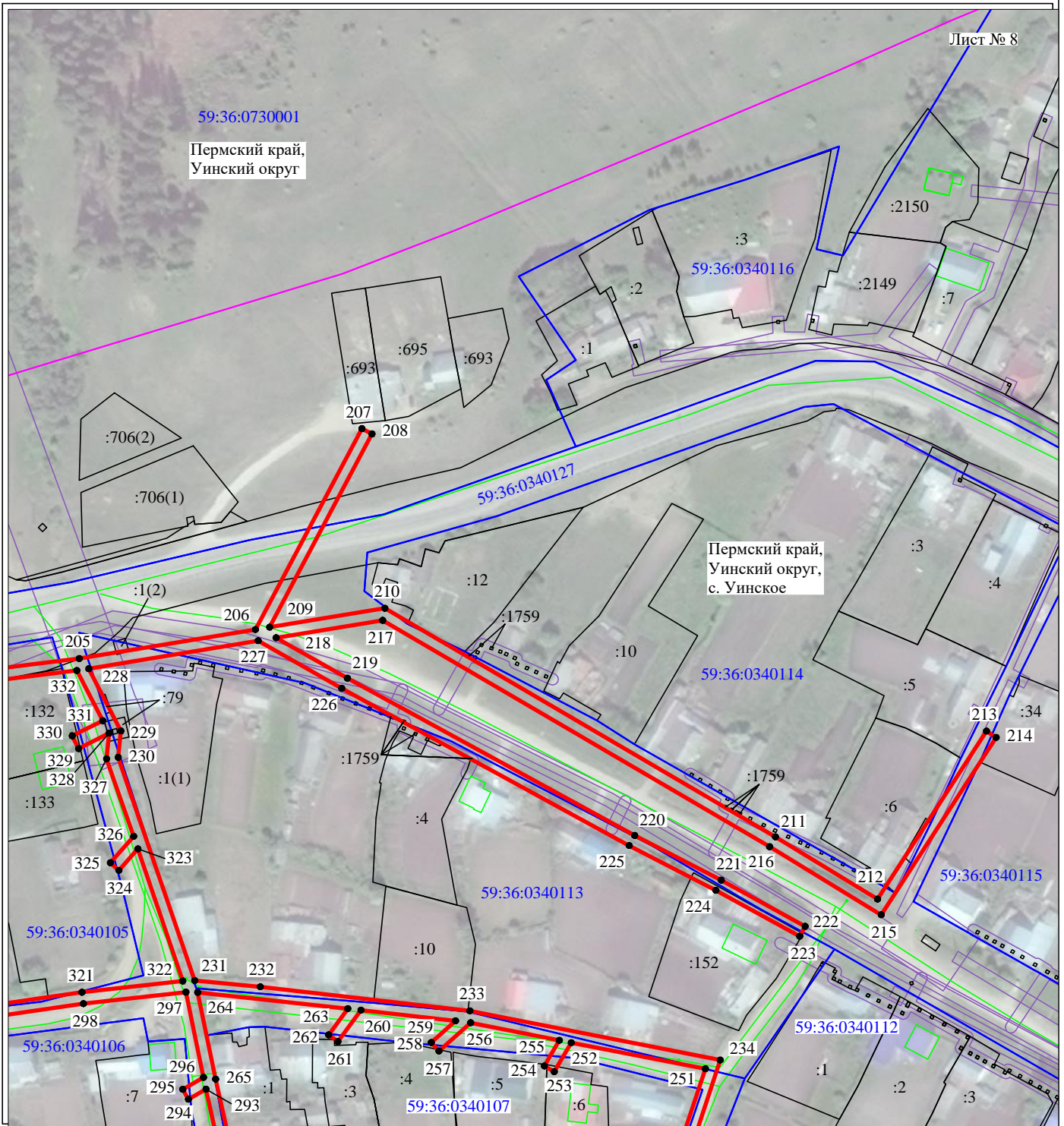
- | | |
|---|---|
| №1 | - номер опоры |
|  | - граница публичного сервитута |
|  | - граница кадастрового деления |
|  | - граница населенного пункта |
|  | - граница земельного участка, имеющегося в ЕГРН |
|  | - граница ОКС, имеющаяся в ЕГРН |
|  | - граница охранной зоны, имеющейся в ЕГРН |
| 59:11:1170001:34
:34 | - кадастровый номер земельного участка, имеющегося в ЕГРН |
| 59:11:1170001 | - номер кадастрового квартала |
| 1 ● | - обозначение характерных точек границ |

Схема расположения границ публичного сервитута объекта

Лист № 8



Масштаб 1:2000

Используемые условные знаки и обозначения:







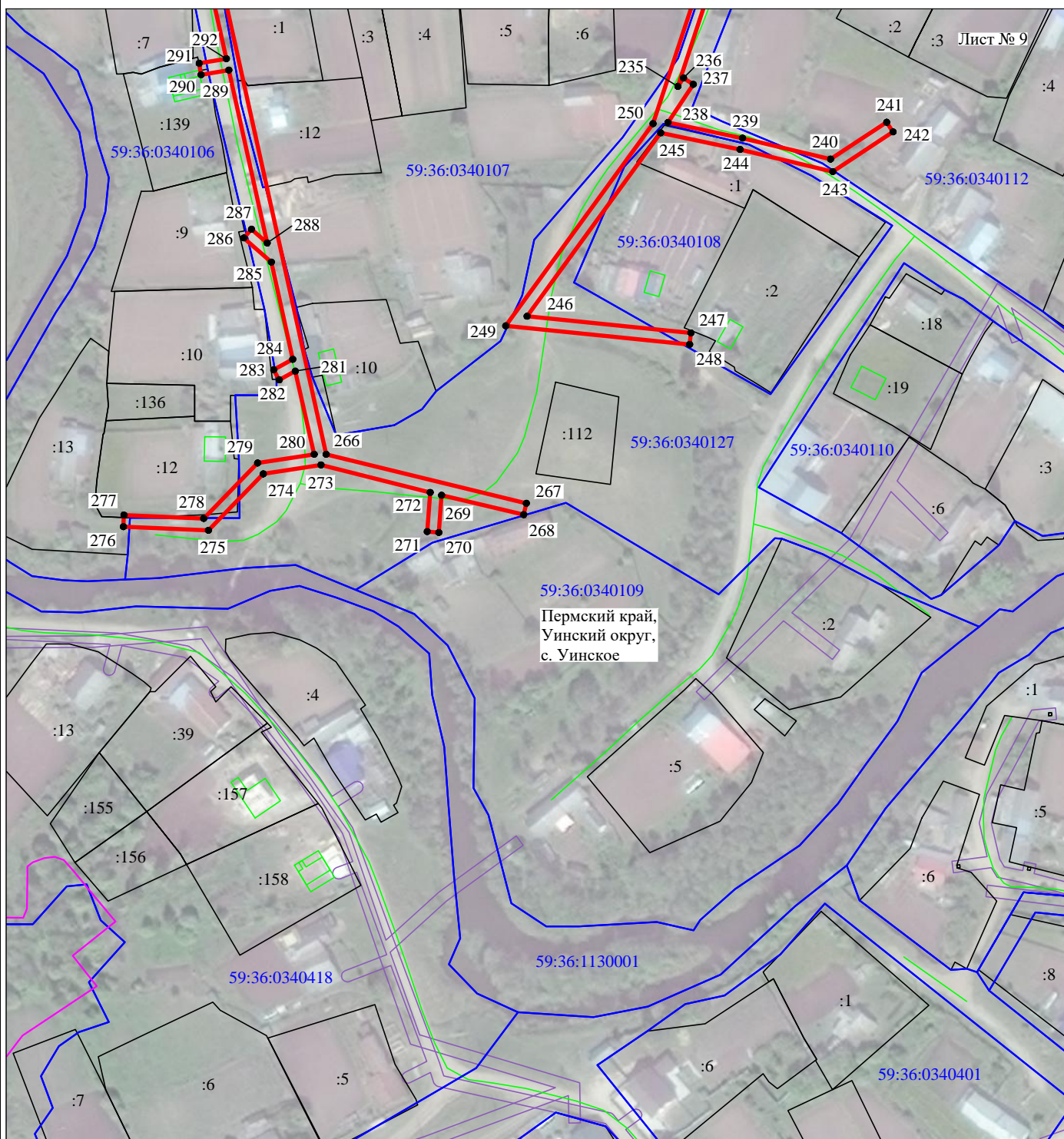
- | | |
|---|---|
| №1 | - номер опоры |
|  | - граница публичного сервитута |
|  | - граница кадастрового деления |
|  | - граница населенного пункта |
|  | - граница земельного участка, имеющегося в ЕГРН |
|  | - граница ОКС, имеющаяся в ЕГРН |
|  | - граница охранной зоны, имеющейся в ЕГРН |
| 59:11:1170001:34
:34 | - кадастровый номер земельного участка, имеющегося в ЕГРН |
| 59:11:1170001 | - номер кадастрового квартала |
| 1 ● | - обозначение характерных точек границ |

Схема расположения границ публичного сервитута объекта

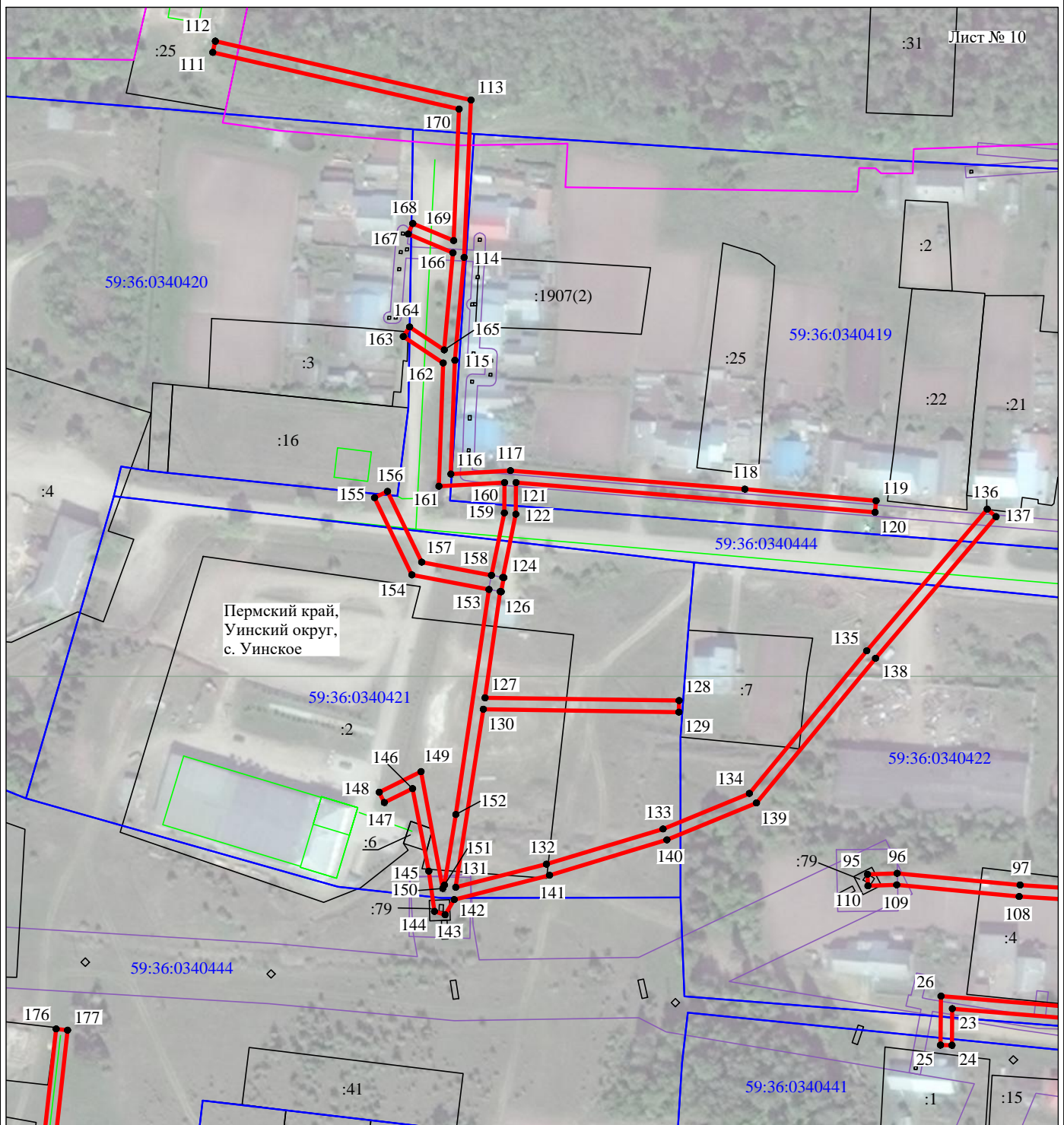


Масштаб 1:2000

Используемые условные знаки и обозначения:

- №1 - номер опоры
- - граница публичного сервитута
- - граница кадастрового деления
- - граница населенного пункта
- - граница земельного участка, имеющегося в ЕГРН
- - граница ОКС, имеющаяся в ЕГРН
- - граница охранной зоны, имеющейся в ЕГРН
- 59:11:1170001:34 - кадастровый номер земельного участка, имеющегося в ЕГРН
- 59:11:1170001 - номер кадастрового квартала
- 1 ● - обозначение характерных точек границ

Схема расположения границ публичного сервитута объекта



Масштаб 1:2000

Используемые условные знаки и обозначения:







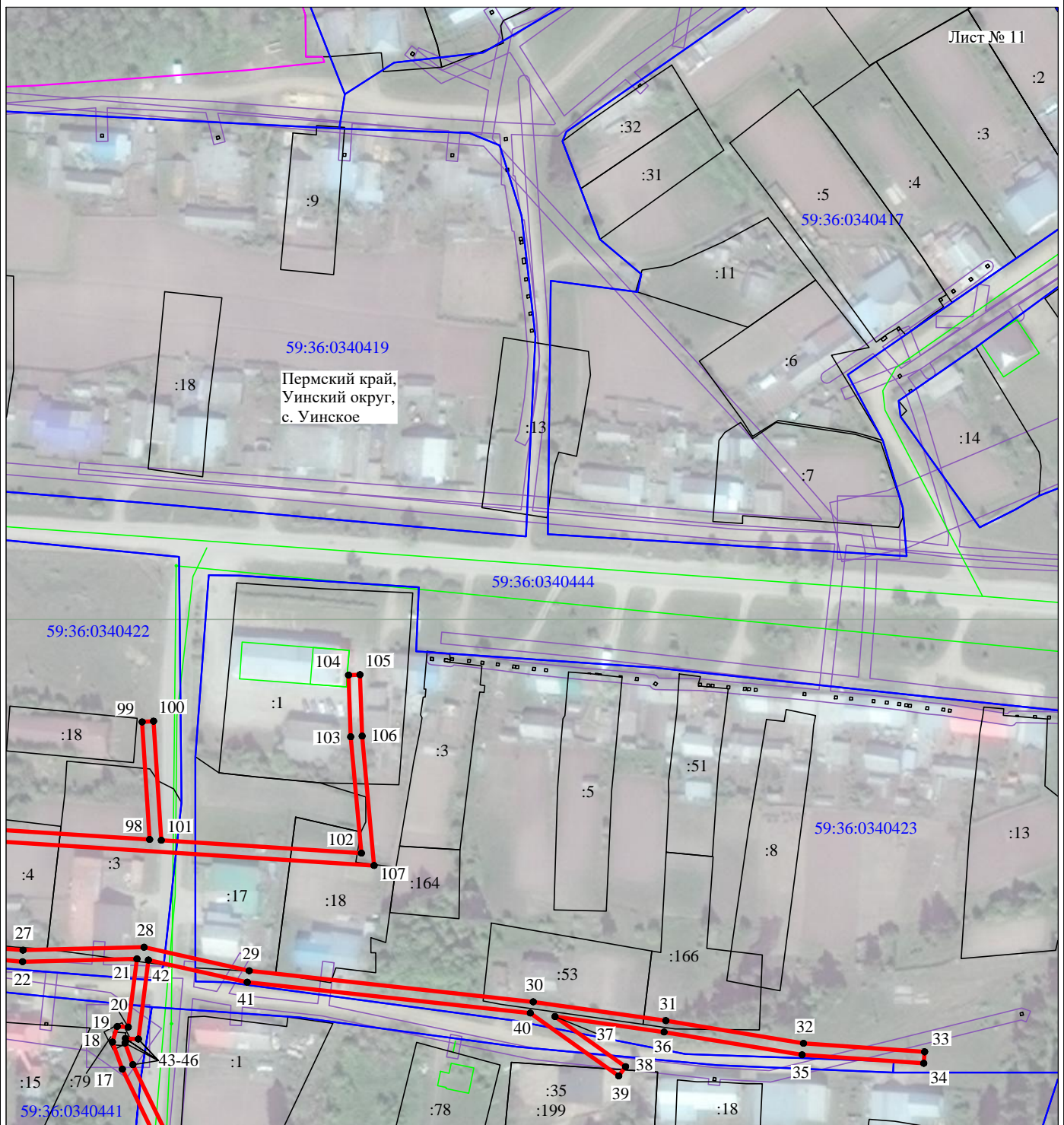
- | | |
|---|---|
| №1 | - номер опоры |
|  | - граница публичного сервитута |
|  | - граница кадастрового деления |
|  | - граница населенного пункта |
|  | - граница земельного участка, имеющегося в ЕГРН |
|  | - граница ОКС, имеющаяся в ЕГРН |
|  | - граница охранной зоны, имеющейся в ЕГРН |
| 59:11:1170001:34
:34 | - кадастровый номер земельного участка, имеющегося в ЕГРН |
| 59:11:1170001 | - номер кадастрового квартала |
| 1 ● | - обозначение характерных точек границ |

Схема расположения границ публичного сервитута объекта

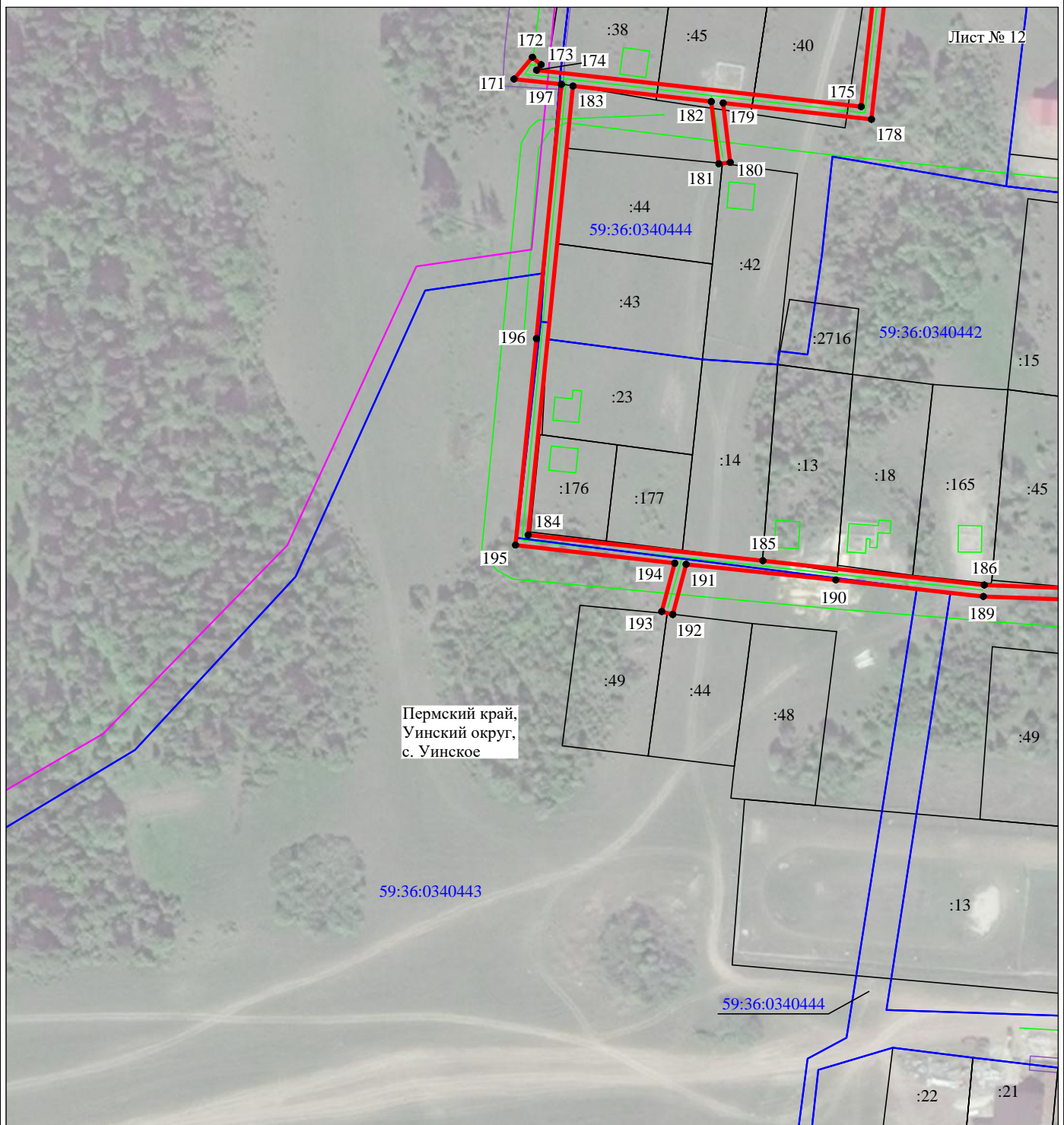


Масштаб 1:2000

Используемые условные знаки и обозначения:

- | | |
|-------------------------|---|
| №1 | - номер опоры |
| | - граница публичного сервитута |
| | - граница кадастрового деления |
| | - граница населенного пункта |
| | - граница земельного участка, имеющегося в ЕГРН |
| | - граница ОКС, имеющаяся в ЕГРН |
| | - граница охранной зоны, имеющейся в ЕГРН |
| 59:11:1170001:34
:34 | - кадастровый номер земельного участка, имеющегося в ЕГРН |
| 59:11:1170001 | - номер кадастрового квартала |
| 1 ● | - обозначение характерных точек границ |

Схема расположения границ публичного сервитута объекта

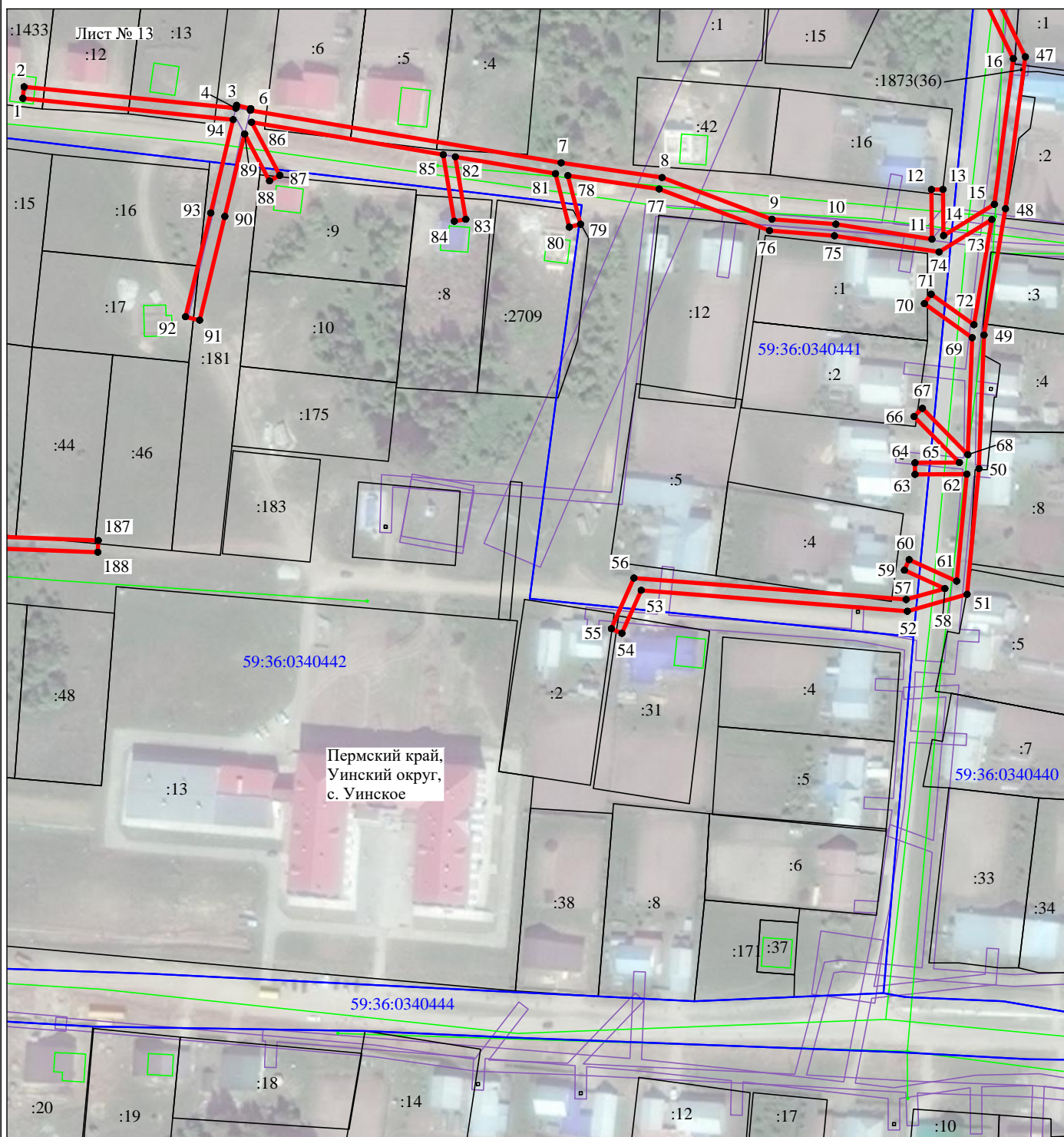


Масштаб 1:2000

Используемые условные знаки и обозначения:

- | | |
|-------------------------|---|
| №1 | - номер опоры |
| | - граница публичного сервитута |
| | - граница кадастрового деления |
| | - граница населенного пункта |
| | - граница земельного участка, имеющегося в ЕГРН |
| | - граница ОКС, имеющаяся в ЕГРН |
| | - граница охранной зоны, имеющейся в ЕГРН |
| 59:11:1170001:34
:34 | - кадастровый номер земельного участка, имеющегося в ЕГРН |
| 59:11:1170001 | - номер кадастрового квартала |
| 1 ● | - обозначение характерных точек границ |

Схема расположения границ публичного сервитута объекта



Масштаб 1:2000

Используемые условные знаки и обозначения:

- | | |
|-------------------------|---|
| №1 | - номер опоры |
| | - граница публичного сервитута |
| | - граница кадастрового деления |
| | - граница населенного пункта |
| | - граница земельного участка, имеющегося в ЕГРН |
| | - граница ОКС, имеющаяся в ЕГРН |
| | - граница охранной зоны, имеющейся в ЕГРН |
| 59:11:1170001:34
:34 | - кадастровый номер земельного участка, имеющегося в ЕГРН |
| 59:11:1170001 | - номер кадастрового квартала |
| 1 ● | - обозначение характерных точек границ |