

# ОПИСАНИЕ МЕСТОПОЛОЖЕНИЯ ГРАНИЦ

## Публичный сервитут ВЛ 10 кВ отп. на КТП-9243 ПС Уинск

(наименование объекта, местоположение границ которого описано (далее - объект))

### Раздел 1

<b>Сведения об объекте</b>		
<b>№ п/п</b>	<b>Характеристики объекта</b>	<b>Описание характеристик</b>
<b>1</b>	<b>2</b>	<b>3</b>
1	Местоположение объекта	Пермский край, Уинский муниципальный округ
2	Площадь объекта +/- величина погрешности определения площади (Р +/- Дельта Р)	1131 кв.м +/- 12 кв.м
3	Иные характеристики объекта	-

Раздел 2

Сведения о местоположении границ объекта

1. Система координат МСК-59, 2 зона

2. Сведения о характерных точках границ объекта

Обозначение характерных точек границ	Координаты, м		Метод определения координат характерной точки	Средняя квадратическая погрешность положения характерной точки (M <sub>t</sub> ), м	Описание обозначения точки на местности (при наличии)
	X	Y			
1	2	3	4	5	6
1	392005,19	2252585,75	Метод спутниковых геодезических измерений (определений)	0.10	—
2	392003,16	2252589,01	Метод спутниковых геодезических измерений (определений)	0.10	—
3	392009,16	2252594,44	Метод спутниковых геодезических измерений (определений)	0.10	—
4	391995,12	2252610,02	Метод спутниковых геодезических измерений (определений)	0.10	—
5	391988,97	2252604,48	Метод спутниковых геодезических измерений (определений)	0.10	—
6	391984,56	2252601,78	Метод спутниковых геодезических измерений (определений)	0.10	—
7	391982,05	2252602,44	Метод спутниковых геодезических измерений (определений)	0.10	—
8	391958,87	2252605,73	Метод спутниковых геодезических измерений (определений)	0.10	—
10	391955,92	2252584,94	Метод спутниковых геодезических измерений (определений)	0.10	—
11	391977,90	2252581,81	Метод спутниковых геодезических измерений (определений)	0.10	—
12	391980,38	2252581,16	Метод спутниковых геодезических измерений (определений)	0.10	—
1	392005,19	2252585,75	Метод спутниковых геодезических измерений (определений)	0.10	—

3. Сведения о характерных точках части (частей) границы объекта

Обозначение характерных точек части границы	Координаты, м		Метод определения координат характерной точки	Средняя квадратическая погрешность положения характерной точки (M <sub>t</sub> ), м	Описание обозначения точки на местности (при наличии)
	X	Y			
1	2	3	4	5	6
—	—	—	—	—	—



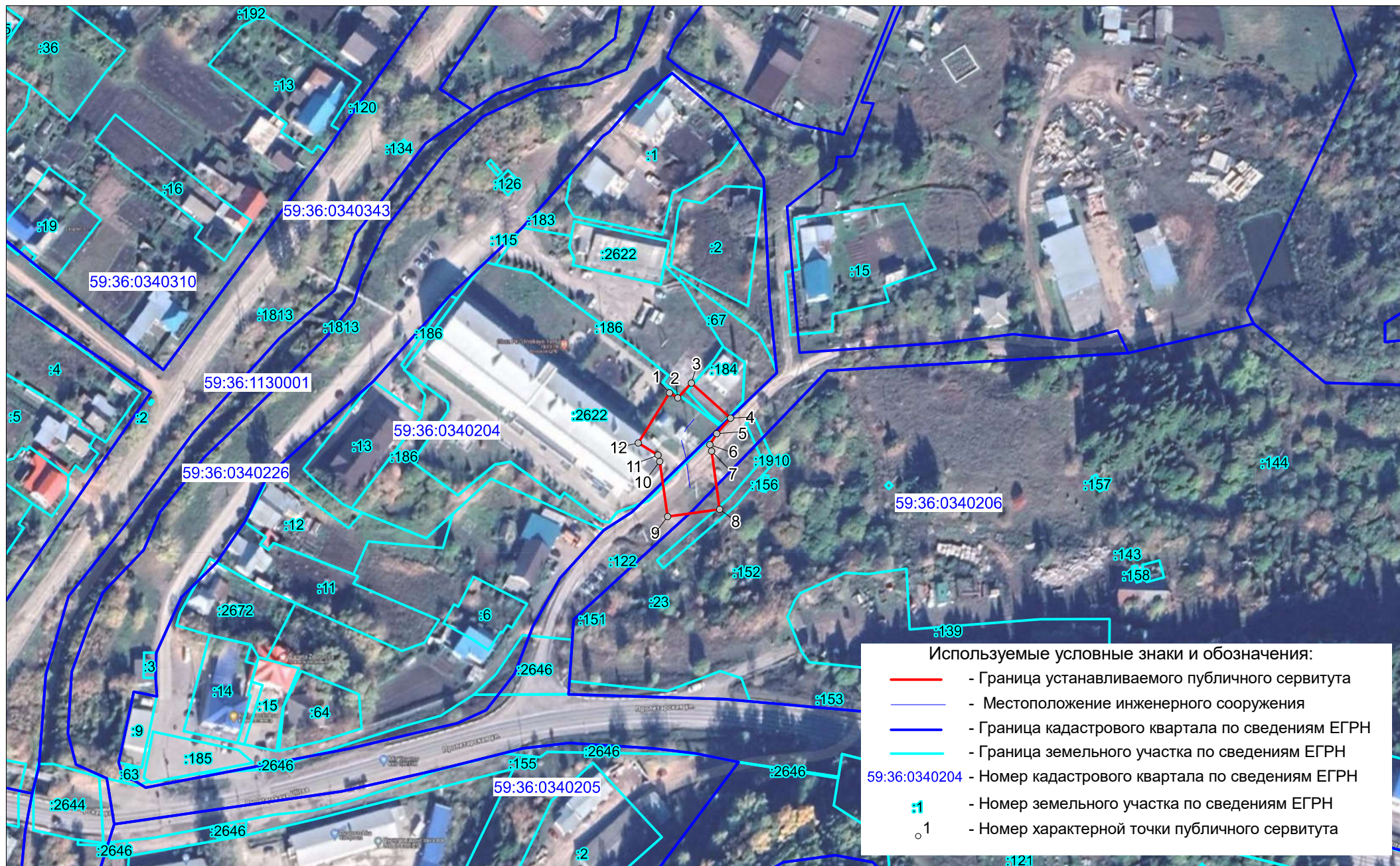
## Текстовое описание местоположения границ

### Публичный сервитут ВЛ 10 кВ отп. на КТП-9243 ПС Уинск

(наименование объект, местоположение границ которого описано (далее объект))

Прохождение границы		Описание прохождения границы
от точки	до точки	
<b>1</b>	<b>2</b>	<b>3</b>
1	2	—
2	3	—
3	4	—
4	5	—
5	6	—
6	7	—
7	8	—
8	9	—
9	10	—
10	11	—
11	12	—
12	1	—

Схема расположения границ публичного сервитута  
ВЛ 10 кВ отп.на КТП-9243 ПС Уинск



Масштаб 1 : 2000

## Приложения





9. На объекте установлено предусмотренное проектом оборудование в количестве согласно актам о его приемке после индивидуального испытания и комплексного опробования.

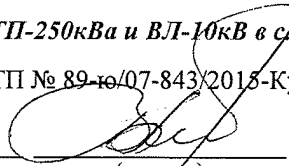
10. Стоимость объекта по утвержденной проектно-сметной документации (в ценах 2000 г.)

Всего	_____ тыс. руб.	_____ коп.
в том числе:		
стоимость строительно-монтажных работ	_____ тыс. руб.	_____ коп.
стоимость оборудования, инструмента и инвентаря	_____ тыс. руб.	_____ коп.
прочие	_____ тыс. руб.	_____ коп.
11. Стоимость принимаемых основных фондов	<u>1249 957</u> тыс. руб.	<u>60</u> коп.
в том числе:		
стоимость строительно-монтажных работ	_____ тыс. руб.	_____ коп.
стоимость оборудования, инструмента и инвентаря	_____ тыс. руб.	_____ коп.
прочие	_____ тыс. руб.	_____ коп.

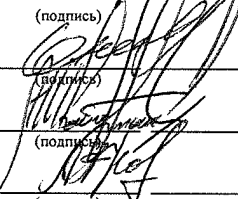
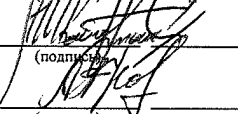
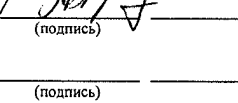
### РЕШЕНИЕ ПРИЕМОЧНОЙ КОМИССИИ

Предъявленный к приемке: *Монтаж 2КТП-250кВа и ВЛ-ЮкВ в с. Уинское Уинского района*  
(наименование объекта)

выполнен в соответствии с договором на ТП № 89-ч/07-843/2013-КуЭС 07.07.2015

Председатель комиссии	<u>Главный инженер</u> (должность)	 (подпись)	<u>В.А. Антипин</u> (расшифровка подписи)
-----------------------	---------------------------------------	--	--

Члены комиссии-представителей заказчика (застройщика):

<u>Начальник ОКС</u> (должность)	 (подпись)	<u>О.П. Сысолина</u> (расшифровка подписи)
<u>Начальник Ординского РЭС</u> (должность)	 (подпись)	<u>А.В. Швайгерт</u> (расшифровка подписи)
<u>Начальник ОТП</u> (должность)	 (подпись)	<u>М.И. Фролов</u> (расшифровка подписи)
_____ (должность)	_____ (подпись)	_____ (расшифровка подписи)

Представитель субподрядчика

_____ (должность)	_____ (подпись)	_____ (расшифровка подписи)
-------------------	-----------------	-----------------------------

других заинтересованных органов и организаций

_____ (должность)	_____ (подпись)	_____ (расшифровка подписи)
-------------------	-----------------	-----------------------------

ЭКЗЕМПЛЯР

ДОГОВОР № 89-ю/07-8/Ипрот.2015-КуЭО

об осуществлении технологического присоединения к электрическим сетям

Филиала ОАО «МРСК Урала» -

«СЧ» «Пермэнерго» 20 13 г.

г.Кунгур

Открытое акционерное общество «Межрегиональная распределительная сетевая компания Урала», именуемое в дальнейшем «Сетевая организация», в лице директора производственного отделения Кунгурские электрические сети филиала ОАО "МРСК Урала" - "Пермэнерго" Трикоза Александра Анатольевича, действующего на основании доверенности № ПЭ-037-2015 от 30.12.2014 г., с одной стороны, и

ООО "ЭлитСтрой", именуемое в дальнейшем «Заявитель», в лице директора Ярулина Фаарида Салиховича, действующего на основании Устава, с другой стороны, вместе именуемые «Стороны», заключили настоящий договор (далее - Договор) о нижеследующем.

### И. Предмет договора

1. По настоящему договору Сетевая организация принимает на себя обязательства по осуществлению технологического присоединения энергопринимающих устройств Заявителя (далее - технологическое присоединение) для объекта: **здание больницы**, в том числе по обеспечению готовности объектов электросетевого хозяйства (включая их проектирование, строительство, реконструкцию) к присоединению энергопринимающих устройств, урегулированию отношений с третьими лицами в случае необходимости строительства (модернизации) такими лицами принадлежащих им объектов электросетевого хозяйства (энергопринимающих устройств, объектов электроэнергетики), с учетом следующих характеристик:

максимальная мощность присоединяемых энергопринимающих устройств **225** (кВт);

категория надежности электроснабжения **1 категория**;

класс напряжения электрических сетей, к которым осуществляется технологическое присоединение **0,4** кВ;

максимальная мощность ранее присоединенных энергопринимающих устройств **0** кВт.

Заявитель обязуется оплатить расходы на технологическое присоединение в соответствии с условиями настоящего договора.

2. Технологическое присоединение необходимо для электроснабжения объекта: **здание больницы**, расположенного по адресу: **Пермский край, Уинский р-н, с.Уинское, ул.Заречная, д.13**.

3. Точка(и) присоединения указана(ы) в технических условиях для присоединения к электрическим сетям (далее - технические условия) и располагается(ются) на расстоянии 25 метров от границы участка Заявителя, на котором располагаются (будут располагаться) присоединяемые объекты Заявителя.

4. Технические условия являются неотъемлемой частью настоящего договора и приведены в приложении №2.

Срок действия технических условий составляет 2 года со дня заключения настоящего договора.

5. Срок выполнения мероприятий по технологическому присоединению составляет **1** год со дня заключения настоящего договора.

### II. Обязанности Сторон

6. Сетевая организация обязуется:

надлежащим образом исполнить обязательства по настоящему договору, в том числе по выполнению возложенных на Сетевую организацию мероприятий по технологическому присоединению (включая урегулирование отношений с иными лицами) до границ участка, на котором расположены присоединяемые энергопринимающие устройства Заявителя, указанные в технических условиях;

в течение 10 рабочих дней со дня уведомления Заявителем Сетевой организации о выполнении им технических условий осуществить проверку выполнения технических условий Заявителем;

принять участие в осмотре (обследовании) присоединяемых энергопринимающих устройств заявителя должностным лицом федерального государственного энергетического надзора;

не позднее 10 рабочих дней со дня уведомления заявителем о получении разрешения уполномоченного федерального государственного энергетического надзора на допуск в эксплуатацию объектов заявителя, с соблюдением срока, установленного пунктом 5 настоящего договора, осуществить фактическое присоединение энергопринимающих устройств заявителя к электрическим сетям, фактический прием (подачу) напряжения и мощности, составить при участии заявителя акт разграничения балансовой принадлежности электрических сетей, акт разграничения эксплуатационной ответственности, акт об осуществлении технологического присоединения и направить их заявителю.

7. Сетевая организация при невыполнении заявителем технических условий в согласованный срок и наличии на дату окончания срока их действия технической возможности технологического присоединения вправе по обращению заявителя продлить срок действия технических условий. При этом дополнительная плата не взимается.

8. Заявитель обязуется:

надлежащим образом исполнить обязательства по настоящему договору, в том числе по выполнению возложенных на Заявителя мероприятий по технологическому присоединению в пределах границ участка, на котором расположены присоединяемые энергопринимающие устройства Заявителя, указанные в технических условиях;

после выполнения мероприятий по технологическому присоединению в пределах границ участка Заявителя, предусмотренных техническими условиями, уведомить Сетевую организацию о выполнении технических условий;

принять участие в осмотре (обследовании) присоединяемых энергопринимающих устройств должностным лицом федерального государственного энергетического надзора;

после осуществления Сетевой организацией фактического присоединения энергопринимающих устройств Заявителя к электрическим сетям, фактического приема (подачи) напряжения и мощности подписать акт разграничения балансовой принадлежности электрических сетей, акт разграничения эксплуатационной ответственности, акт об осуществлении технологического присоединения либо представить мотивированный отказ от подписания в течение 5 рабочих дней со дня получения указанных актов от Сетевой организации;

надлежащим образом исполнять указанные в разделе III настоящего договора обязательства по оплате расходов на технологическое присоединение;

уведомить Сетевую организацию о направлении заявок в иные сетевые организации при технологическом присоединении энергопринимающих устройств, в отношении которых применяется категория надежности электроснабжения, предусматривающая использование 2 и более источников электроснабжения.

9. Заявитель вправе при невыполнении им технических условий в согласованный срок и наличии на дату окончания срока их действия технической возможности технологического присоединения обратиться в Сетевую организацию с просьбой о продлении срока действия технических условий.

### **III. Плата за технологическое присоединение и порядок расчётов**

10. Размер платы за технологическое присоединение определяется в соответствии с Постановлением РСТ Пермского края от 19.12.2014 N 100-тп «Об установлении платы за технологическое присоединение к электрическим сетям ОАО «МРСК Урала» - «Пермэнерго» на 2015 год» и составляет: **2 898 518,30 руб. (Два миллиона восемьсот девяносто восемь тысяч пятьсот восемнадцать рублей 30 копеек)**, в том числе НДС (18%) 442 146,86 руб.

11. Внесение платы за технологическое присоединение осуществляется Заявителем в следующем порядке:

11.1. 10% платы за технологическое присоединение, что составляет 289 851,83 руб. (Двести восемьдесят девять тысяч восемьсот пятьдесят один рубль 83 копейки), в том числе НДС (18%) 44 214,69 руб. - в течение 15 дней со дня заключения настоящего договора.

- 11.2. 30% платы за технологическое присоединение, что составляет 869 555,49 руб. (Восемьсот шестьдесят девять тысяч пятьсот пятьдесят пять рублей 49 копеек), в том числе НДС (18%) 132 644,06руб. - в течение 60 дней со дня заключения настоящего договора
- 11.3. 20% платы за технологическое присоединение, что составляет 579 703,65 руб. (Пятьсот семьдесят девять тысяч семьсот три рубля 65 копеек), в том числе НДС (18%) 88 429,37руб. - в течение 180 дней со дня заключения настоящего договора
- 11.4. 30% платы за технологическое присоединение, что составляет 869 555,49 руб. (Восемьсот шестьдесят девять тысяч пятьсот пятьдесят пять рублей 49 копеек), в том числе НДС (18%) 132 644,06руб. - в течение 15 дней со дня фактического присоединения
- 11.5. 10% платы за технологическое присоединение, что составляет 289 851,83 руб. (Двести восемьдесят девять тысяч восемьсот пятьдесят один рубль 83 копейки), в том числе НДС (18%) 44 214,68руб. - в течение 10 дней со дня подписания Сторонами акта об осуществлении технологического присоединения;

12. Датой исполнения обязательства Заявителя по оплате расходов на технологическое присоединение считается дата внесения денежных средств в кассу или на расчетный счет Сетевой организации.

#### **IV. Разграничение балансовой принадлежности электрических сетей и эксплуатационной ответственности Сторон**

13. Заявитель несет балансовую и эксплуатационную ответственность в границах своего участка, Сетевая организация - до границ участка Заявителя.

#### **V. Условия изменения, расторжения договора и ответственность Сторон**

14. Настоящий договор может быть изменен по письменному соглашению Сторон или в судебном порядке.

15. Договор может быть расторгнут по требованию одной из Сторон по основаниям, предусмотренным Гражданским кодексом Российской Федерации.

16. Заявитель вправе при нарушении сетевой организацией указанных в настоящем договоре сроков технологического присоединения в одностороннем порядке расторгнуть настоящий договор.

17. В случае нарушения одной из Сторон сроков исполнения своих обязательств по настоящему договору такая Сторона в течение 10 рабочих дней со дня наступления просрочки уплачивает другой Стороне неустойку, рассчитанную как произведение 0,014 ставки рефинансирования Центрального банка Российской Федерации, установленной на дату заключения настоящего договора, и общего размера платы за технологическое присоединение по настоящему договору за каждый день просрочки.

18. За неисполнение или ненадлежащее исполнение обязательств по настоящему договору Стороны несут ответственность в соответствии с законодательством Российской Федерации.

19. Стороны освобождаются от ответственности за частичное или полное неисполнение обязательств по настоящему договору, если оно явилось следствием обстоятельств непреодолимой силы, возникших после подписания Сторонами настоящего договора и оказывающих непосредственное воздействие на выполнение Сторонами обязательств по настоящему договору.

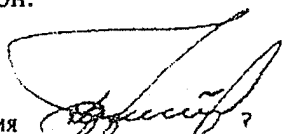
#### **VI. Порядок разрешения споров**

20. Споры, которые могут возникнуть при исполнении, изменении, расторжении настоящего договора, Стороны разрешают в соответствии с законодательством Российской Федерации.

#### **VII. Заключительные положения**

21. Настоящий договор считается заключенным с даты поступления подписанного Заявителем экземпляра настоящего договора в сетевую организацию.

22. Настоящий договор составлен и подписан в двух экземплярах, по одному для каждой из Сторон.



**Приложения к договору:**

1. Приложение №1. «Заявка на технологическое присоединение» № 41-599-2015 от 17.06.2015.
2. Приложение №2. Технические условия № ПЭ/КуЭС/22.002 от 22.06.2015

**Адреса и реквизиты Сторон**

<p><b>Сетевая организация:</b> ОАО «МРСК Урала»</p>	<p><b>Получатель: ОАО «МРСК Урала»</b> Юр. адрес: 620026, г. Екатеринбург, ул. М-Сибиряка, 140 Почт. адрес: 617470, Пермский край, г.Кунгур, ул.Ленина, д.55 ПО: Кунгурские электрические сети Пермэнерго, КПП: 591732005 ОГРН: 1056604000970 ИНН: 6671163413      КПП: 997450001 Банк: Ф-л Банка ГПБ (АО) в г. Перми ИНН: 7744001497      БИК: 045773808 р/счет: 40702810000320100934 к/с: 30101810200000000808 Телефон: (34271) 3-14-98 факс: (34271) 6-32-83</p>
<p><b>Заявитель:</b> ООО "ЭлитСтрой"</p>	<p>Юр.адрес: 614000, Пермский край, г.Пермь, ул.Героев Хасана, д.105 Почтовый адрес: 614000, Пермский край, г.Пермь, ул.Пермская, д.126, оф.120 ОГРН: 1025900889486, ОКПО: 52264984 ИНН: 5904057377, КПП:590401001 Р/с 40702810749090171294 в ЗАПАДНО-УРАЛЬСКИЙ БАНК СБЕРБАНКА РФ г.Г.ПЕРМЬ К/с 30101810900000000603, БИК 045773603 Тел/факс: 8-(342)-246-33-53 / 8-902-472-63-14 / 8-912-98-11-751</p>

**Сетевая организация:**

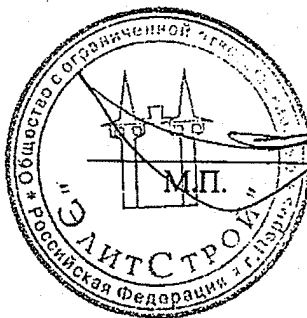
Директор производственного отделения  
Кунгурские электрические сети филиала  
ОАО "МРСК Урала" - "Пермэнерго"



А. А. Трикоз

**Заявитель:**

Директор ООО "ЭлитСтрой"




Ф. С. Ярулин

**Визы согласования**

Должность	Ф.И.О.	Подпись	Дата
Главный инженер	В.А. Антипин	<i>[Signature]</i>	25.06.15.
Начальник ПЭО	Н.В. Хромцова	<i>[Signature]</i>	23.06.15
Главный бухгалтер	М.В. Юшкова	<i>[Signature]</i>	23.06.15
Юрисконсульт	И.В. Денисова	<i>[Signature]</i>	23.06.15.
Начальник ОТП	В.Г. Юшков	<i>[Signature]</i>	23.06.15
Исполнитель	Т.А. Овчинникова	<i>[Signature]</i>	23.06.15.

26.04.2018г.

№ 

На \_\_\_\_\_

от \_\_\_\_\_

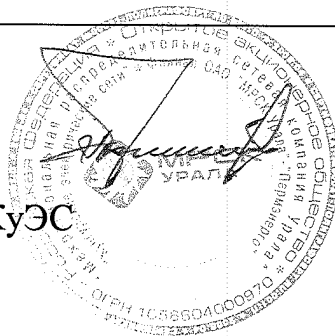
## Справка

об идентичности наименований объектов недвижимости, указанных в договоре о технологическом присоединении к электрическим сетям бухгалтерскому наименованию:

№п/п	Инвентарный номер	Год ввода в эксплуатацию	Наименование по бухгалтерскому учету	Правоустанавливающий документ
1	275369	31.07.2016	ВЛ 10 кВ отп.на КТП-9243 ПС Уинск	договор о технологическом присоединении к электрическим сетям №89-ю/07-843/2015-КуЭС от 07.07.2017г.
	275371	31.07.2016	ВЛ 10 кВ отп.на КТП-9243 ПС Уинск	

Директор

Начальник ДБиНУиО отдела ПО КуЭС



А.А.Трикоз

М.В.Юшкова