

ОПИСАНИЕ МЕСТОПОЛОЖЕНИЯ ГРАНИЦ

Публичный сервитут ПС "Аспа"

(наименование объекта, местоположение границ которого описано (далее - объект))

Раздел 1

Сведения об объекте		
№ п/п	Характеристики объекта	Описание характеристик
1	2	3
1	Местоположение объекта	Пермский край, Уинский муниципальный округ
2	Площадь объекта +/- величина погрешности определения площади (Р +/- Дельта Р)	3494 кв.м +/- 103 кв.м
3	Иные характеристики объекта	-

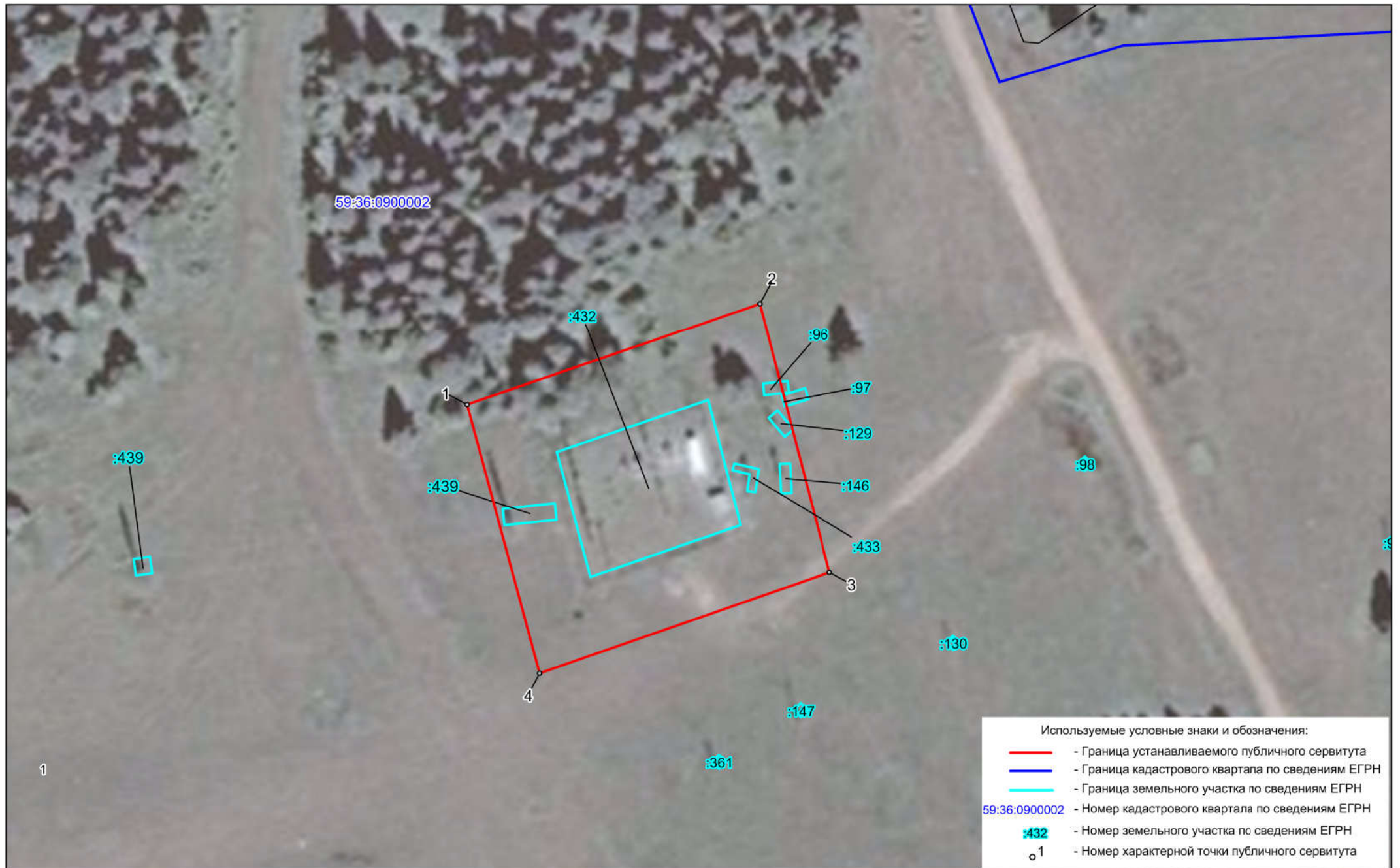
Текстовое описание местоположения границ

Публичный сервитут ПС "Аспа"

(наименование объект, местоположение границ которого описано (далее объект))

Прохождение границы		Описание прохождения границы
от точки	до точки	
1	2	3
1	2	-
2	3	-
3	4	-
4	1	-

Схема расположения границ публичного сервитута
ПС "Аспа"



Масштаб 1 : 1000