

ОПИСАНИЕ МЕСТОПОЛОЖЕНИЯ ГРАНИЦ

Публичный сервитут ПС "Суда"

(наименование объекта, местоположение границ которого описано (далее - объект))

Раздел 1

Сведения об объекте		
№ п/п	Характеристики объекта	Описание характеристик
1	2	3
1	Местоположение объекта	Пермский край, Уинский муниципальный округ
2	Площадь объекта +/- величина погрешности определения площади (Р +/- Дельта Р)	7850 кв.м +/- 155 кв.м
3	Иные характеристики объекта	-

Раздел 2

Сведения о местоположении границ объекта

1. Система координат МСК-59, 2 зона

2. Сведения о характерных точках границ объекта

Обозначение характерных точек границ	Координаты, м		Метод определения координат характерной точки	Средняя квадратическая погрешность положения характерной точки (M _t), м	Описание обозначения точки на местности (при наличии)
	X	Y			
1	2	3	4	5	6
1	399744.37	2265219.10	Метод спутниковых геодезических измерений (определений)	0.50	—
2	399683.66	2265297.00	Метод спутниковых геодезических измерений (определений)	0.50	—
3	399622.17	2265253.70	Метод спутниковых геодезических измерений (определений)	0.50	—
4	399680.40	2265169.44	Метод спутниковых геодезических измерений (определений)	0.50	—
1	399744.37	2265219.10	Метод спутниковых геодезических измерений (определений)	0.50	—

3. Сведения о характерных точках части (частей) границы объекта

Обозначение характерных точек части границы	Координаты, м		Метод определения координат характерной точки	Средняя квадратическая погрешность положения характерной точки (M _t), м	Описание обозначения точки на местности (при наличии)
	X	Y			
1	2	3	4	5	6
—	—	—	—	—	—

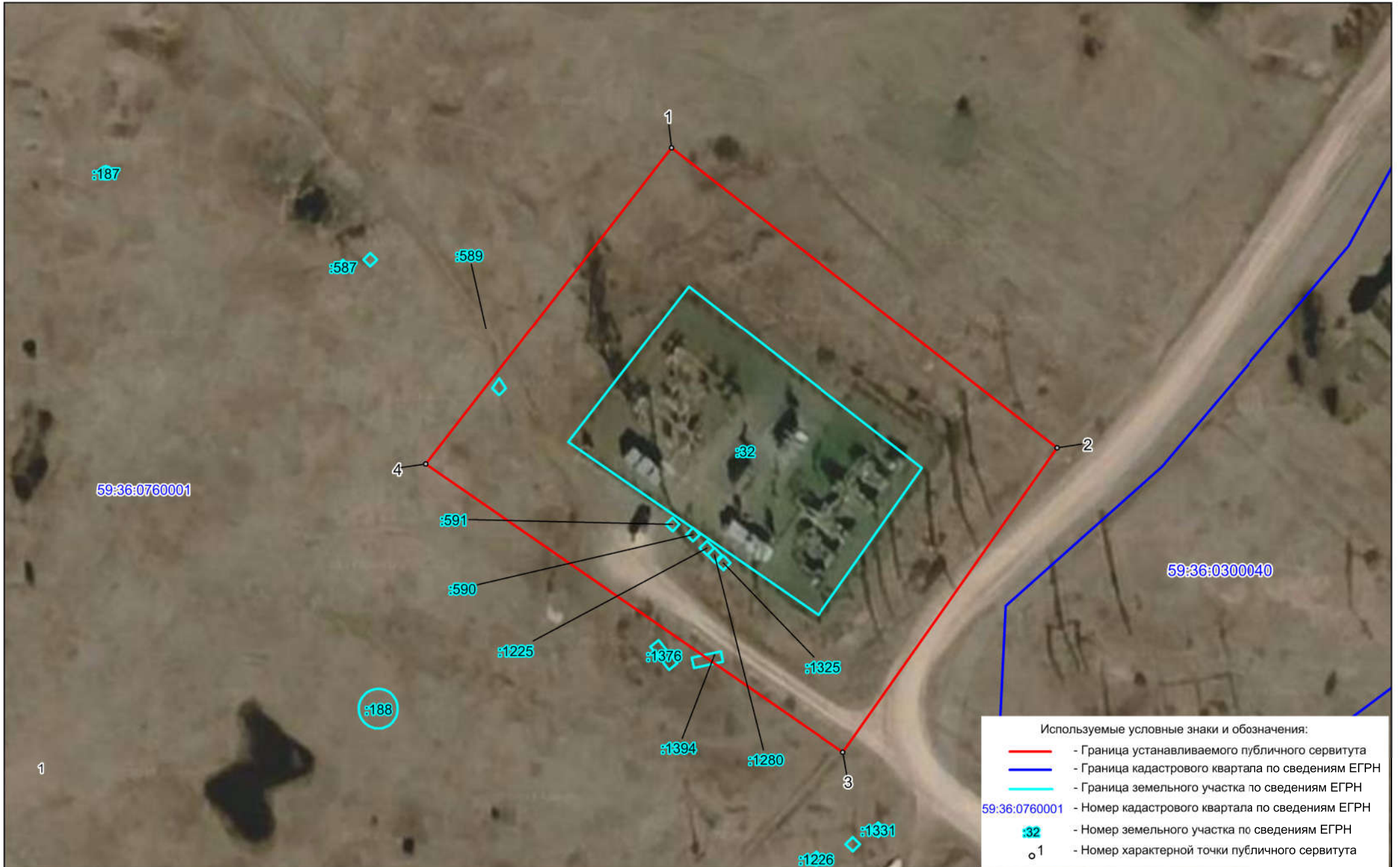
Текстовое описание местоположения границ

Публичный сервитут ПС "Суда"

(наименование объект, местоположение границ которого описано (далее объект))

Прохождение границы		Описание прохождения границы
от точки	до точки	
1	2	3
1	2	-
2	3	-
3	4	-
4	1	-

Схема расположения границ публичного сервитута
ПС "Суда"



Используемые условные знаки и обозначения:

	- Граница устанавливаемого публичного сервитута
	- Граница кадастрового квартала по сведениям ЕГРН
	- Граница земельного участка по сведениям ЕГРН
59:36:0760001	- Номер кадастрового квартала по сведениям ЕГРН
:32	- Номер земельного участка по сведениям ЕГРН
o 1	- Номер характерной точки публичного сервитута

Масштаб 1 : 1000