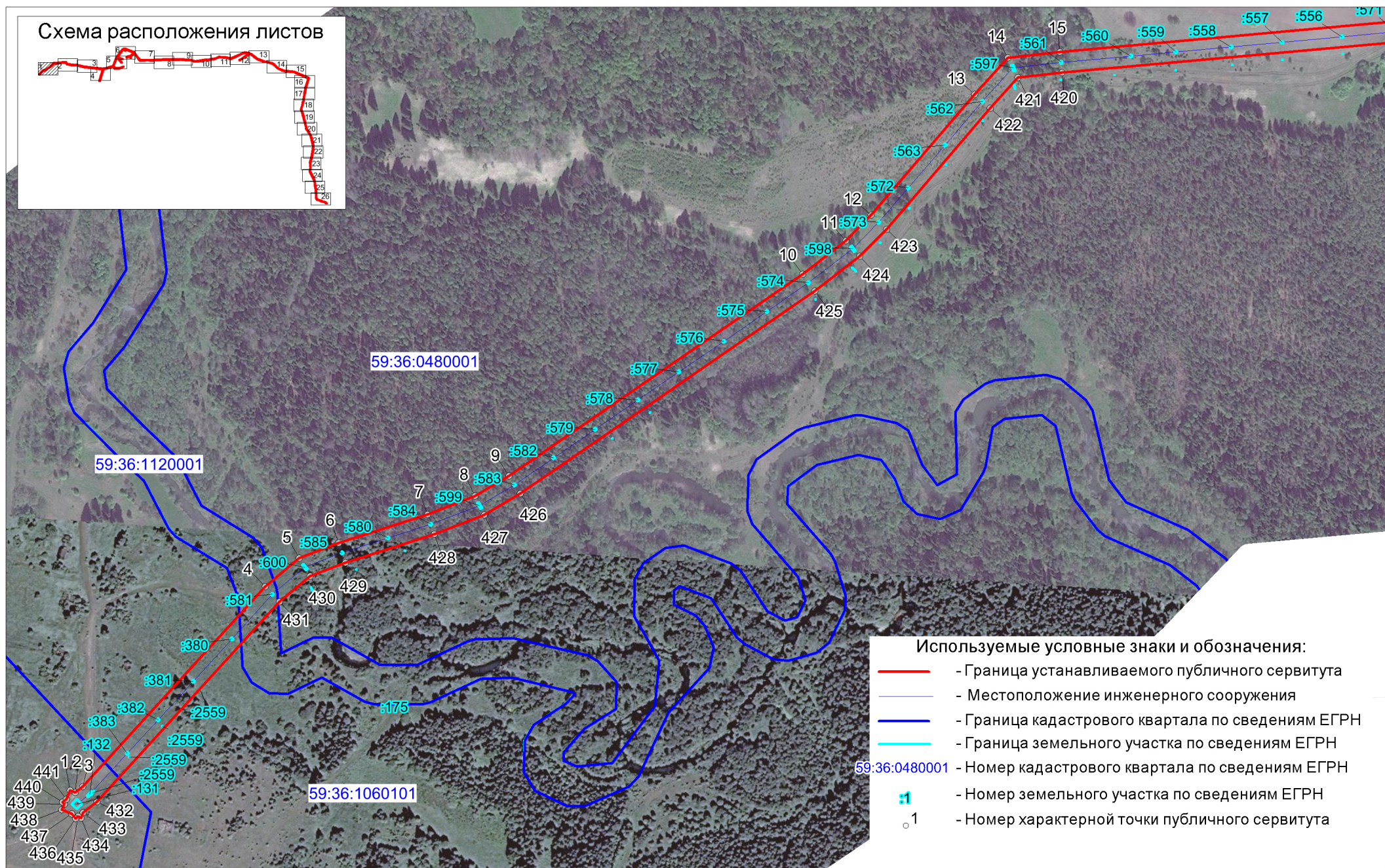
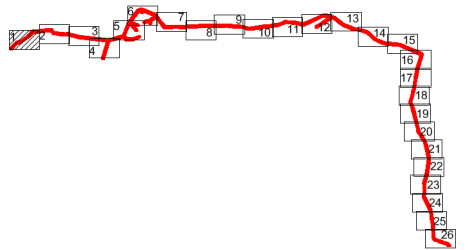


Схема расположения границ публичного сервитута Воздушная ЛЭП высокого напряжения 10 кВ подстанция «Уинская» фидер №1

Схема расположения листов



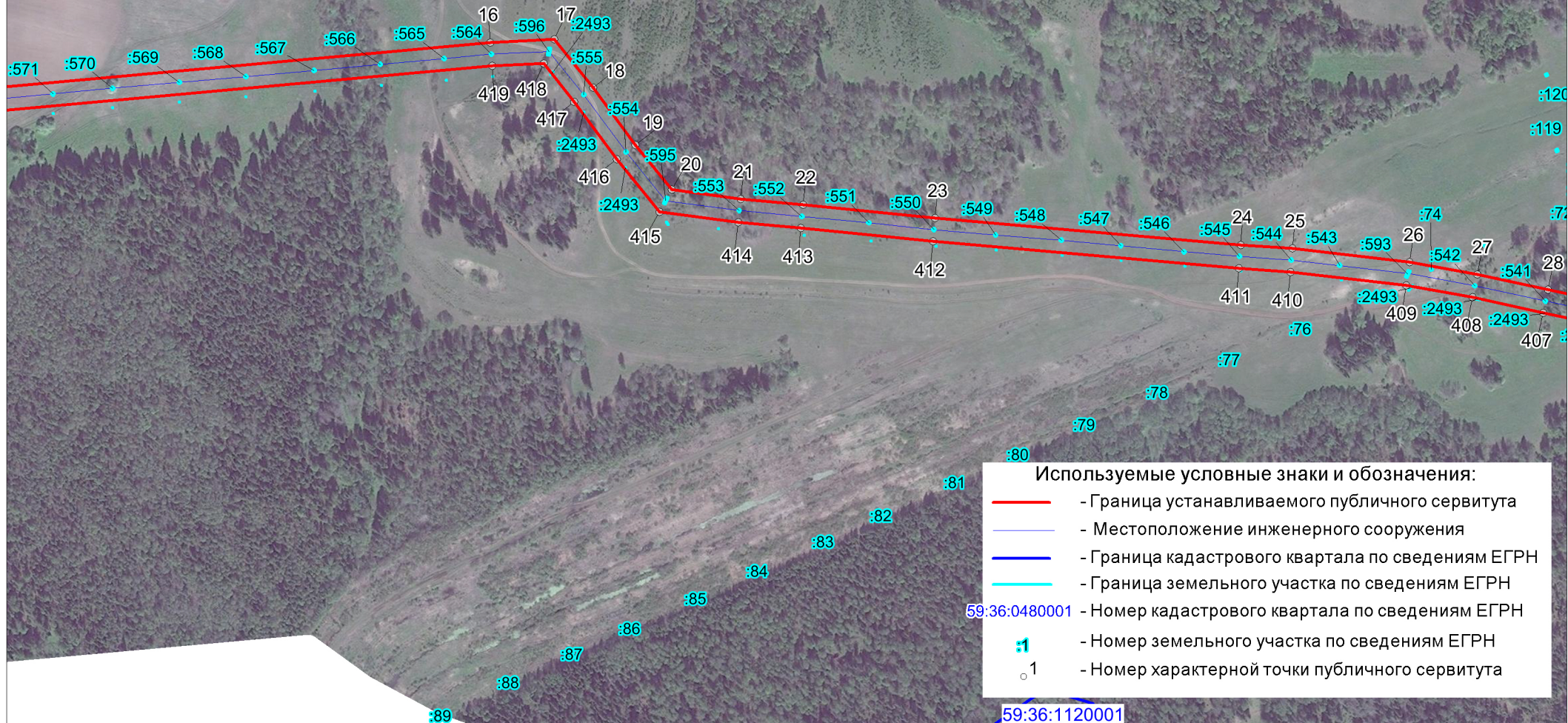
Используемые условные знаки и обозначения:

- - Граница устанавливаемого публичного сервитута
- - Местоположение инженерного сооружения
- - Граница кадастрового квартала по сведениям ЕГРН
- - Граница земельного участка по сведениям ЕГРН
- 59:36:0480001 - Номер кадастрового квартала по сведениям ЕГРН
- :1 - Номер земельного участка по сведениям ЕГРН
- 1 - Номер характерной точки публичного сервитута

Масштаб 1 : 5000

Схема расположения границ публичного сервитута Воздушная ЛЭП высокого напряжения 10 кВ подстанция «Уинская» фидер №1

Схема расположения листов

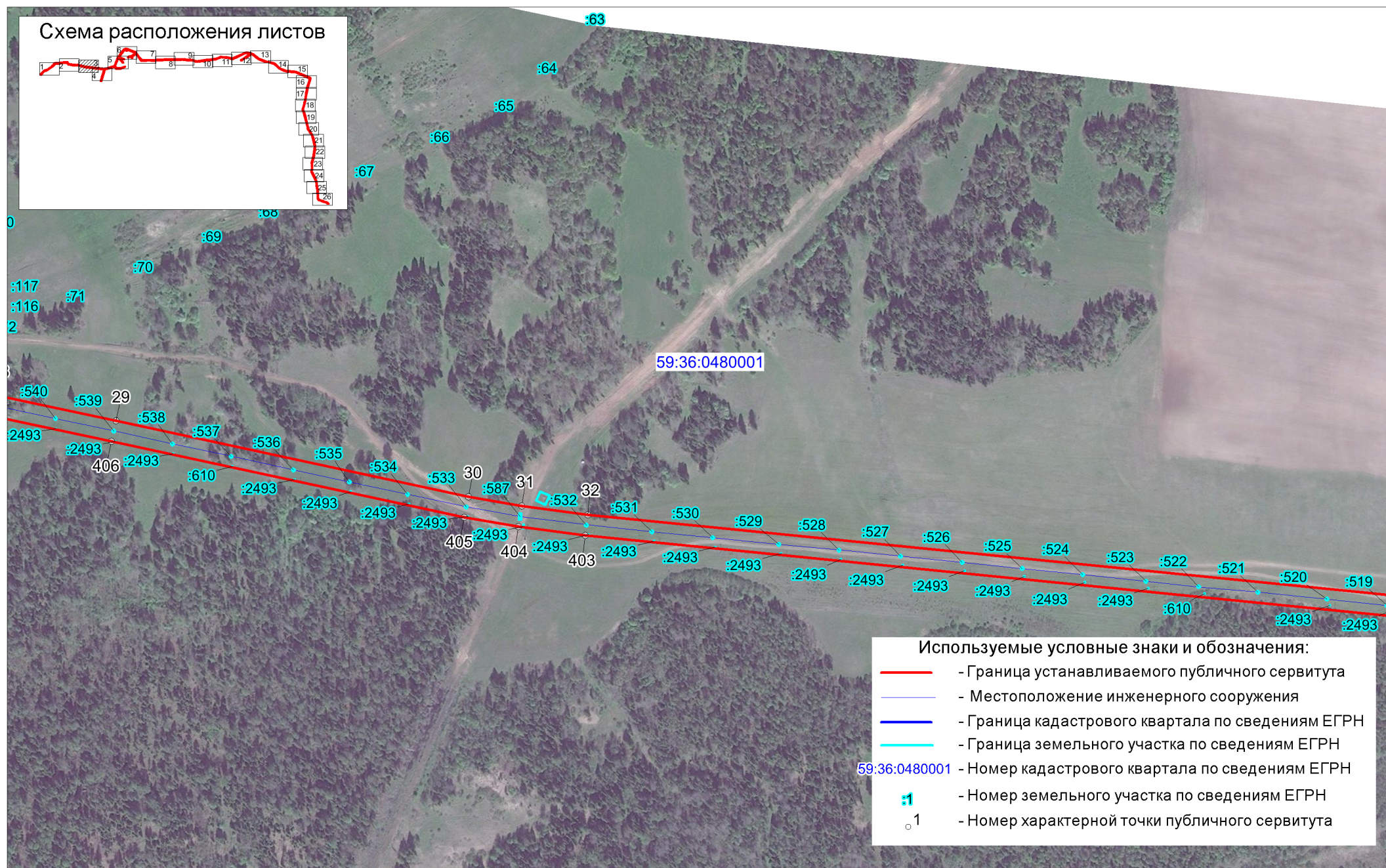
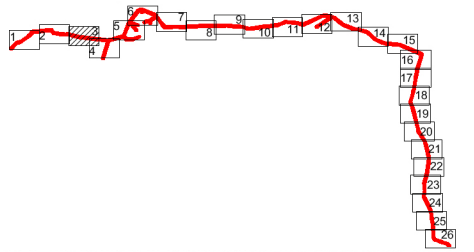


- Используемые условные знаки и обозначения:**
- - Граница устанавливаемого публичного сервитута
 - - Местоположение инженерного сооружения
 - - Граница кадастрового квартала по сведениям ЕГРН
 - - Граница земельного участка по сведениям ЕГРН
 - 59:36:0480001 - Номер кадастрового квартала по сведениям ЕГРН
 - :1 - Номер земельного участка по сведениям ЕГРН
 - 1 - Номер характерной точки публичного сервитута

Масштаб 1 : 5000

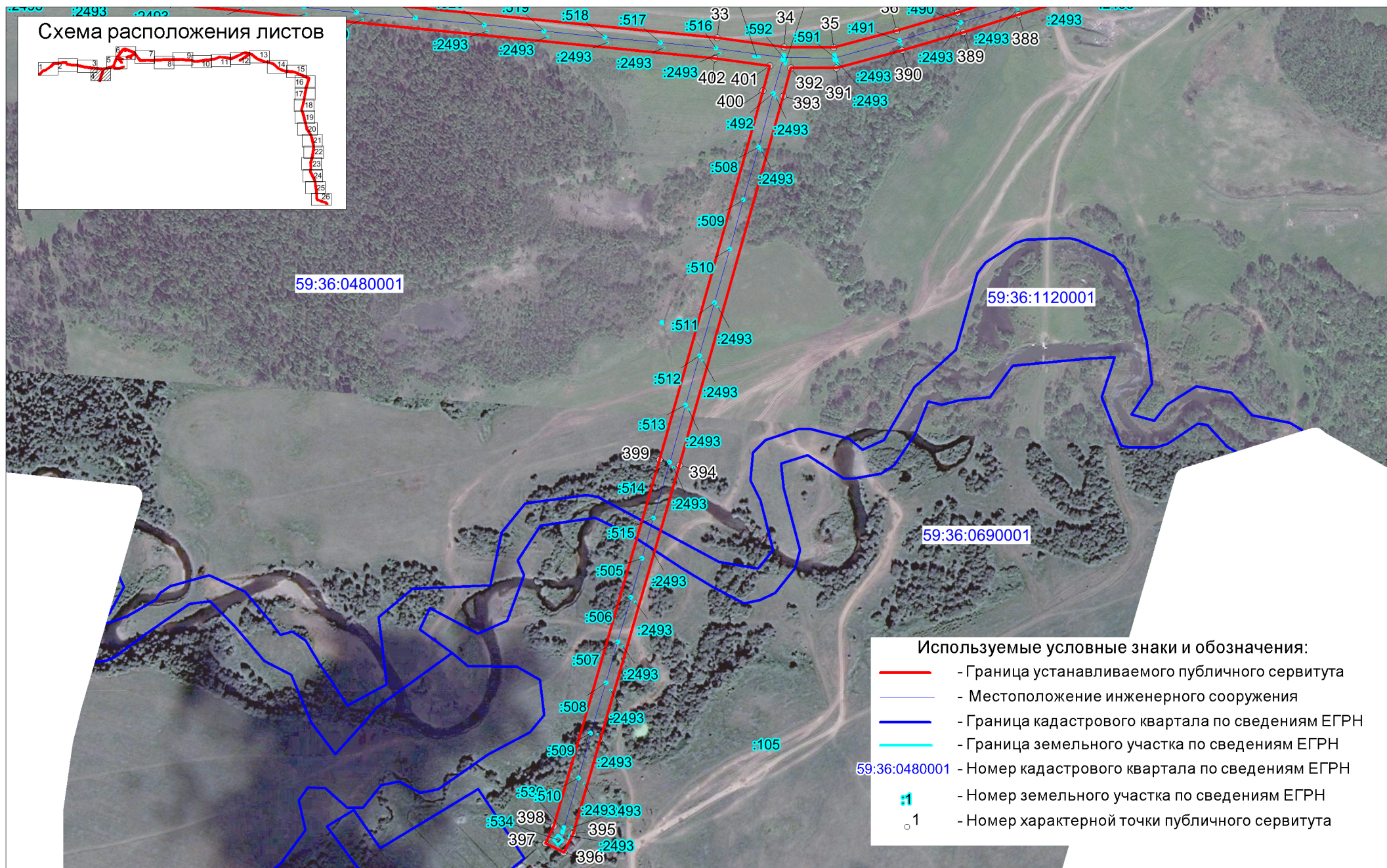
Схема расположения границ публичного сервитута
Воздушная ЛЭП высокого напряжения 10 кВ подстанция «Уинская» фидер №1

Схема расположения листов



Масштаб 1 : 5000

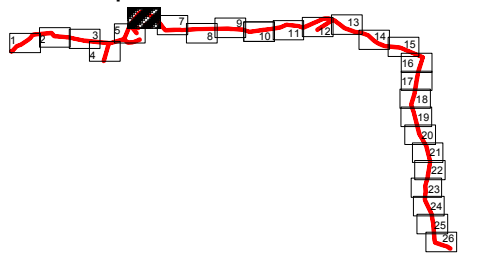
Схема расположения границ публичного сервитута Воздушная ЛЭП высокого напряжения 10 кВ подстанция «Уинская» фидер №1



Масштаб 1 : 5000

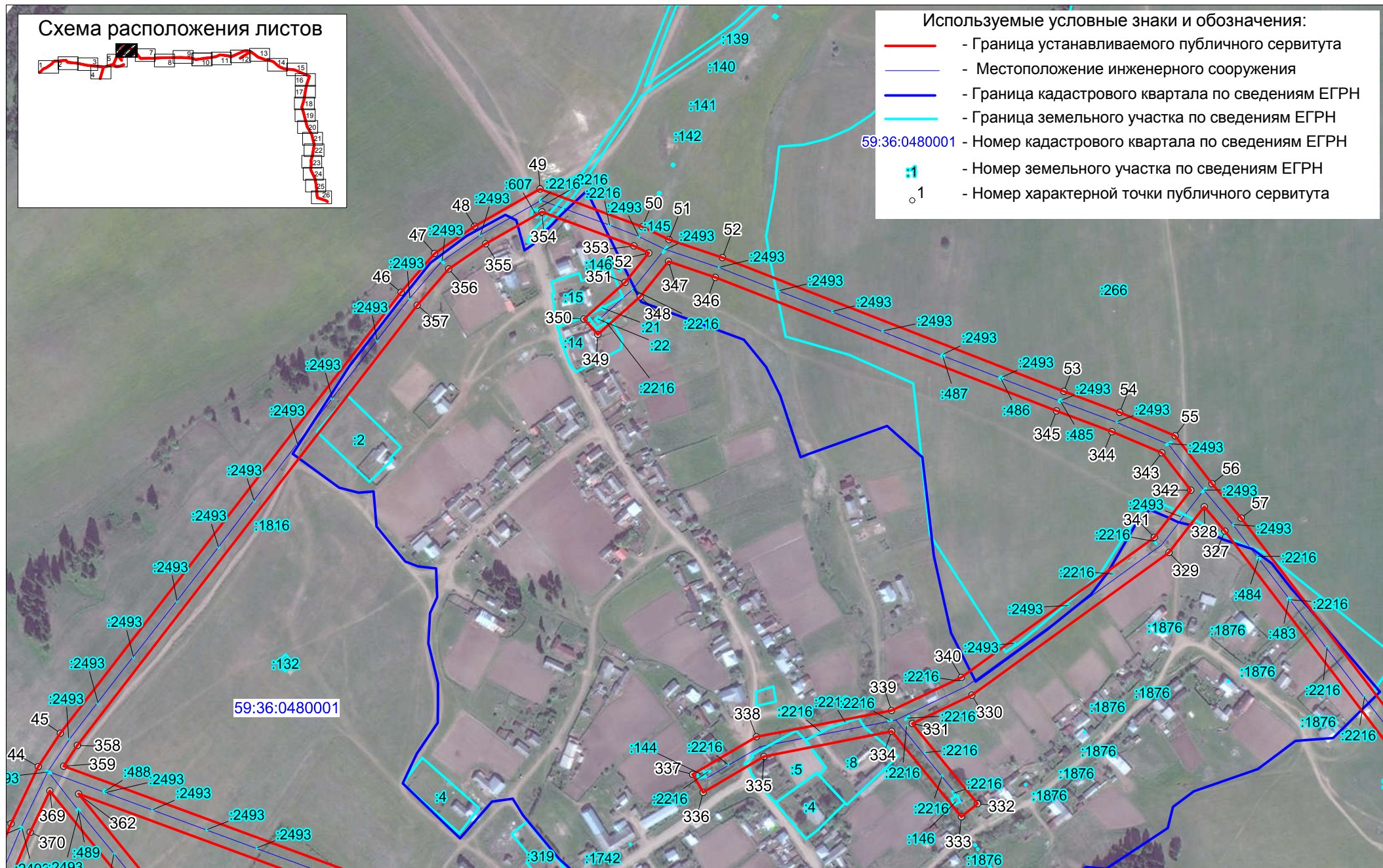
Схема расположения границ публичного сервитута Воздушная ЛЭП высокого напряжения 10 кВ подстанция «Уинская» фидер №1

Схема расположения листов



Используемые условные знаки и обозначения:

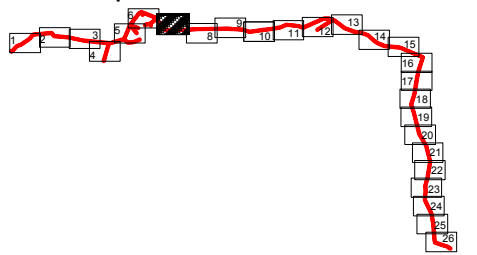
- Граница устанавливаемого публичного сервитута
- Местоположение инженерного сооружения
- Граница кадастрового квартала по сведениям ЕГРН
- Граница земельного участка по сведениям ЕГРН
- 59:36:0480001 - Номер кадастрового квартала по сведениям ЕГРН
- Номер земельного участка по сведениям ЕГРН
- Номер характерной точки публичного сервитута



Масштаб 1 : 5000

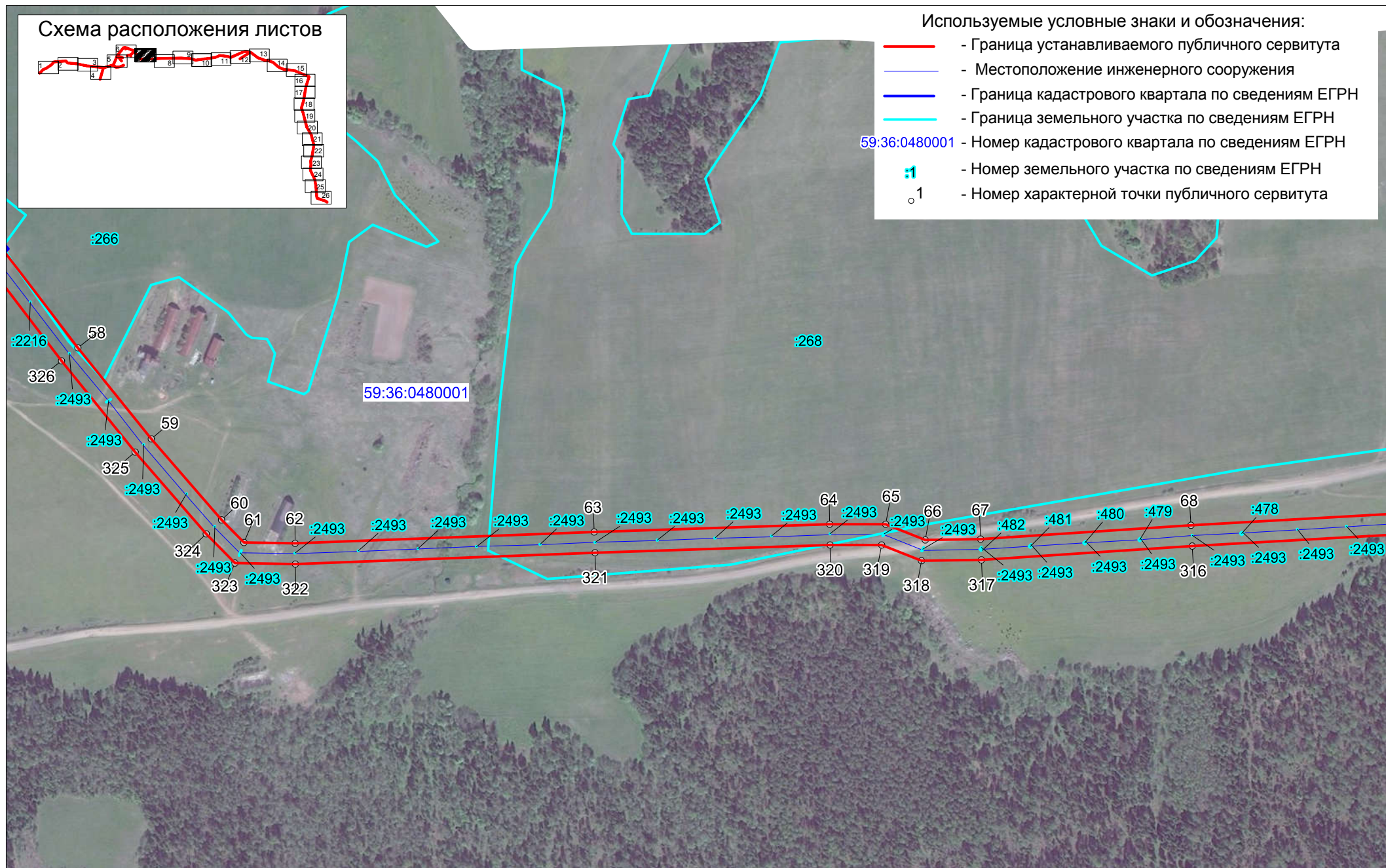
Схема расположения границ публичного сервитута Воздушная ЛЭП высокого напряжения 10 кВ подстанция «Уинская» фидер №1

Схема расположения листов



Используемые условные знаки и обозначения:

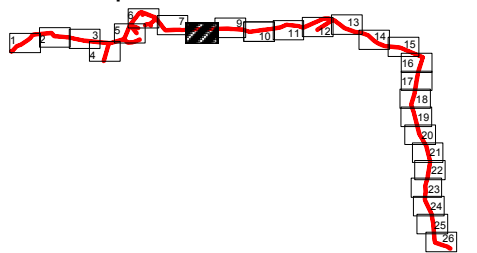
- Граница устанавливаемого публичного сервитута
- Местоположение инженерного сооружения
- Граница кадастрового квартала по сведениям ЕГРН
- Граница земельного участка по сведениям ЕГРН
- 59:36:0480001 - Номер кадастрового квартала по сведениям ЕГРН
- :1 - Номер земельного участка по сведениям ЕГРН
- 1 - Номер характерной точки публичного сервитута



Масштаб 1 : 5000

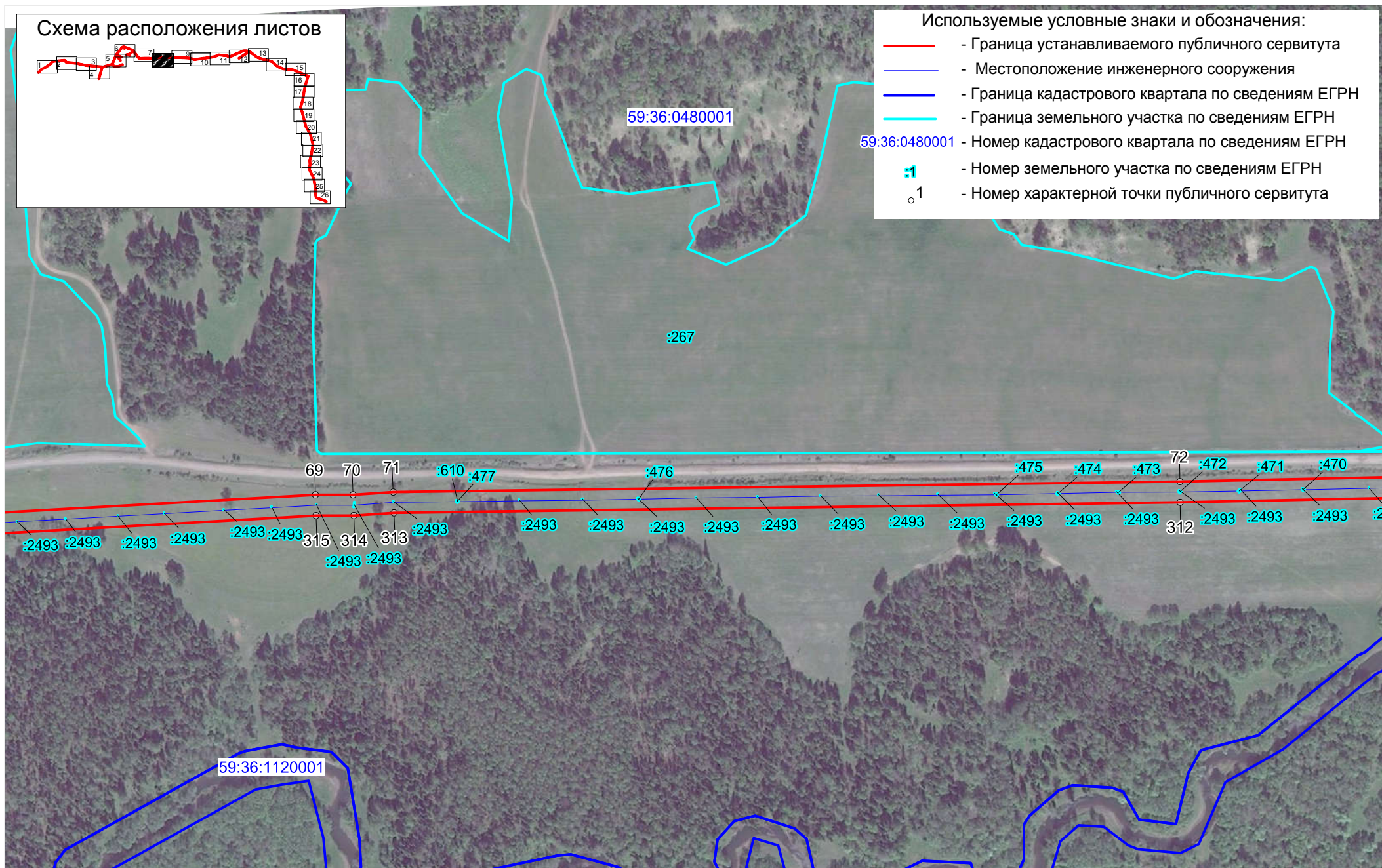
Схема расположения границ публичного сервитута Воздушная ЛЭП высокого напряжения 10 кВ подстанция «Уинская» фидер №1

Схема расположения листов



Используемые условные знаки и обозначения:

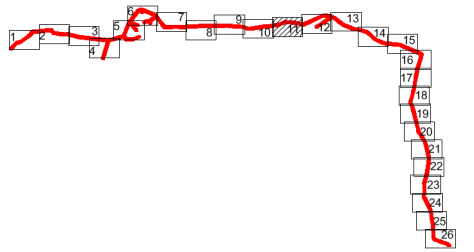
- - Граница устанавливаемого публичного сервитута
- - Местоположение инженерного сооружения
- - Граница кадастрового квартала по сведениям ЕГРН
- 59:36:0480001 - Номер кадастрового квартала по сведениям ЕГРН
- :1 - Номер земельного участка по сведениям ЕГРН
- o 1 - Номер характерной точки публичного сервитута



Масштаб 1 : 5000

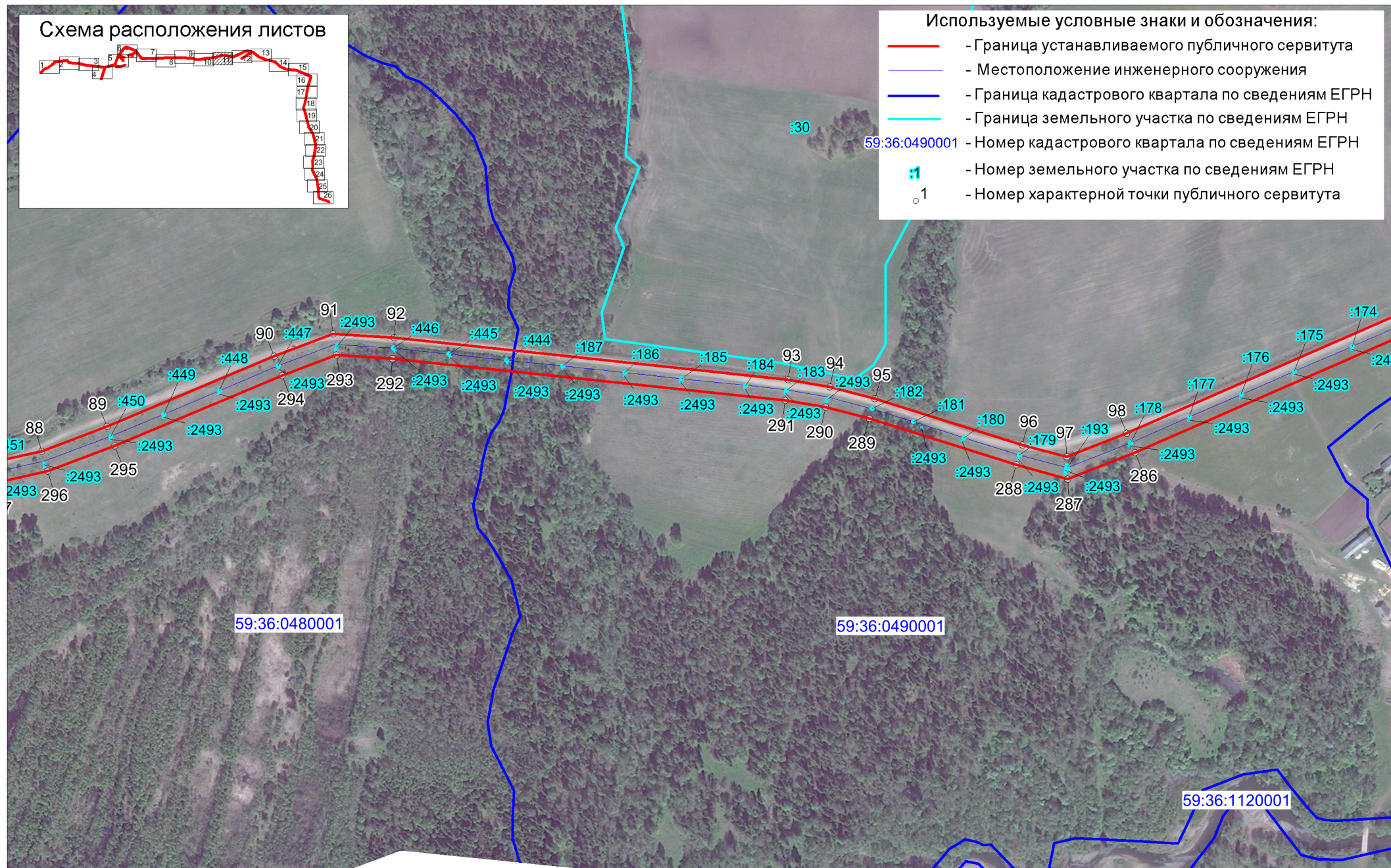
Схема расположения границ публичного сервитута
Воздушная ЛЭП высокого напряжения 10 кВ подстанция «Уинская» фидер №1

Схема расположения листов



Используемые условные знаки и обозначения:

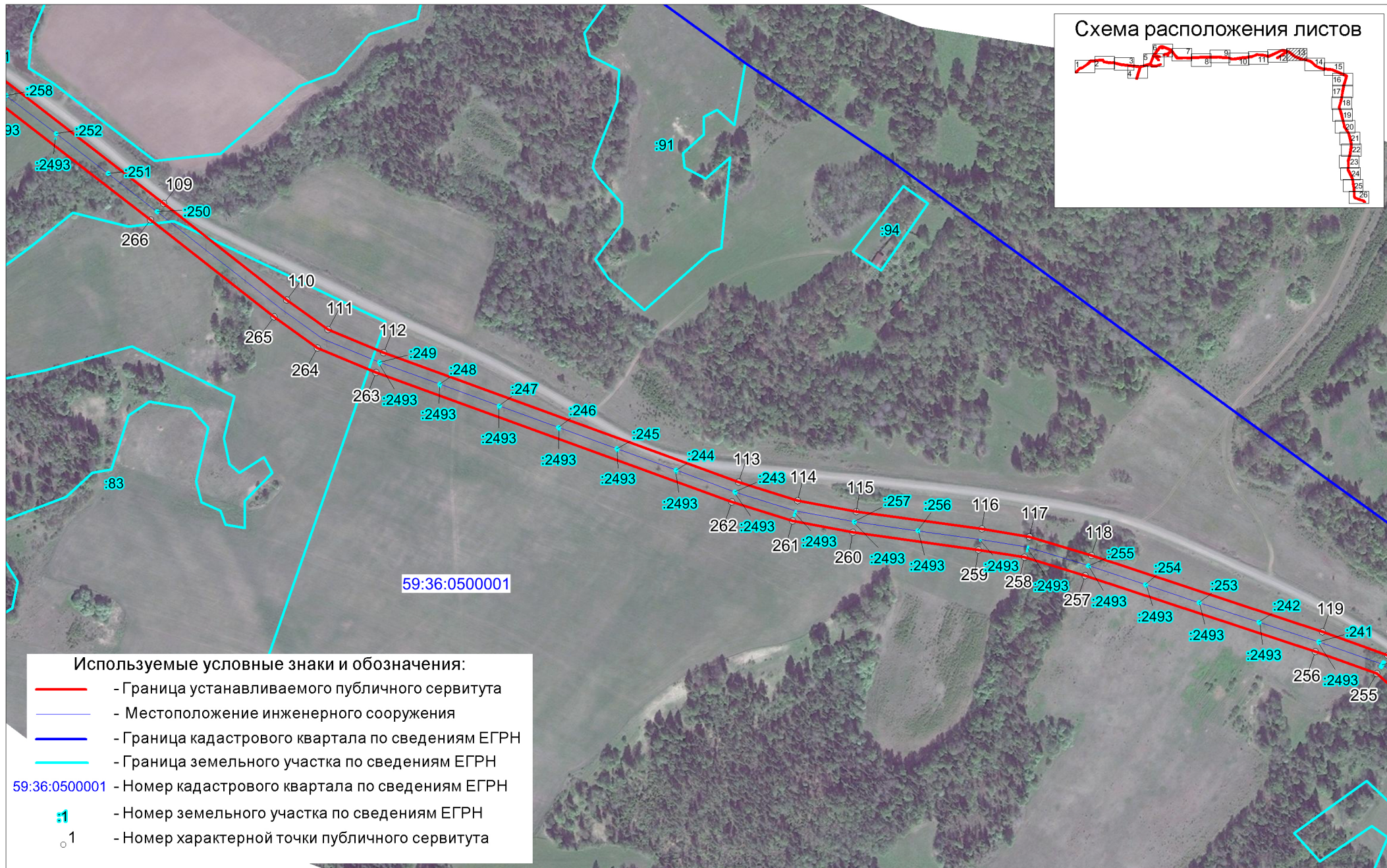
- Граница устанавливаемого публичного сервитута
- Местоположение инженерного сооружения
- Граница кадастрового квартала по сведениям ЕГРН
- 59:36:0490001 - Номер кадастрового квартала по сведениям ЕГРН
- :1 - Номер земельного участка по сведениям ЕГРН
- 1 - Номер характерной точки публичного сервитута



Масштаб 1 : 5000

Схема расположения границ публичного сервитута
Воздушная ЛЭП высокого напряжения 10 кВ подстанция «Уинская» фидер №1

Схема расположения листов



Используемые условные знаки и обозначения:

- Граница устанавливаемого публичного сервитута
- Местоположение инженерного сооружения
- Граница кадастрового квартала по сведениям ЕГРН
- Граница земельного участка по сведениям ЕГРН

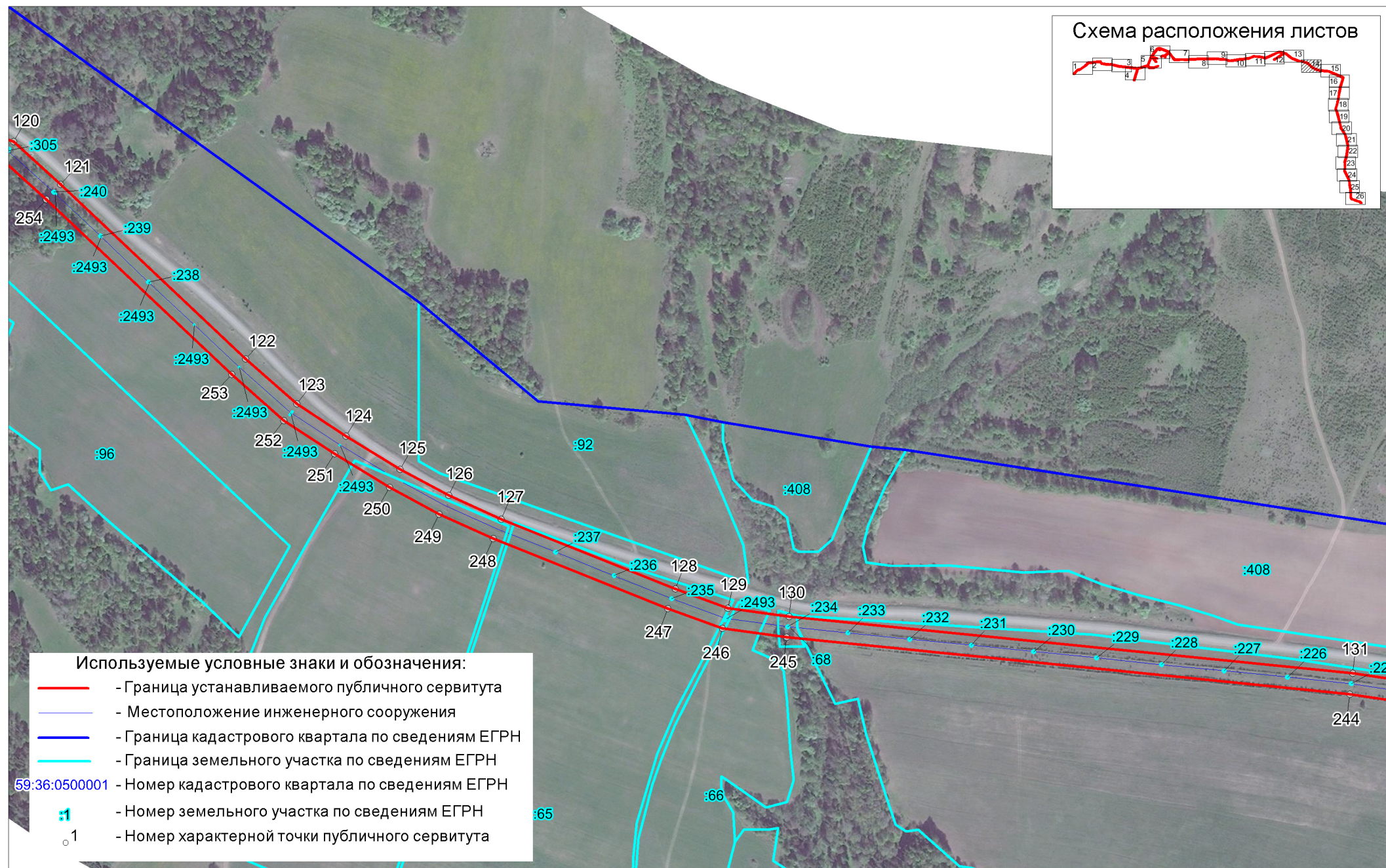
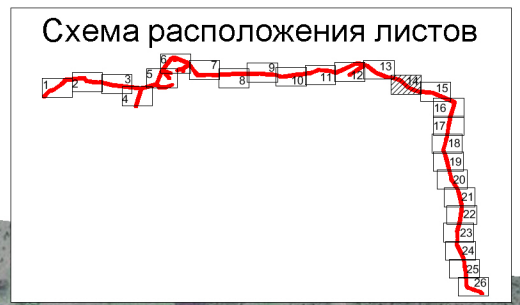
59:36:0500001 - Номер кадастрового квартала по сведениям ЕГРН

:1 - Номер земельного участка по сведениям ЕГРН

1 - Номер характерной точки публичного сервитута

Масштаб 1 : 5000

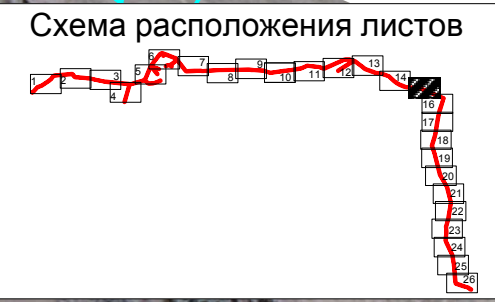
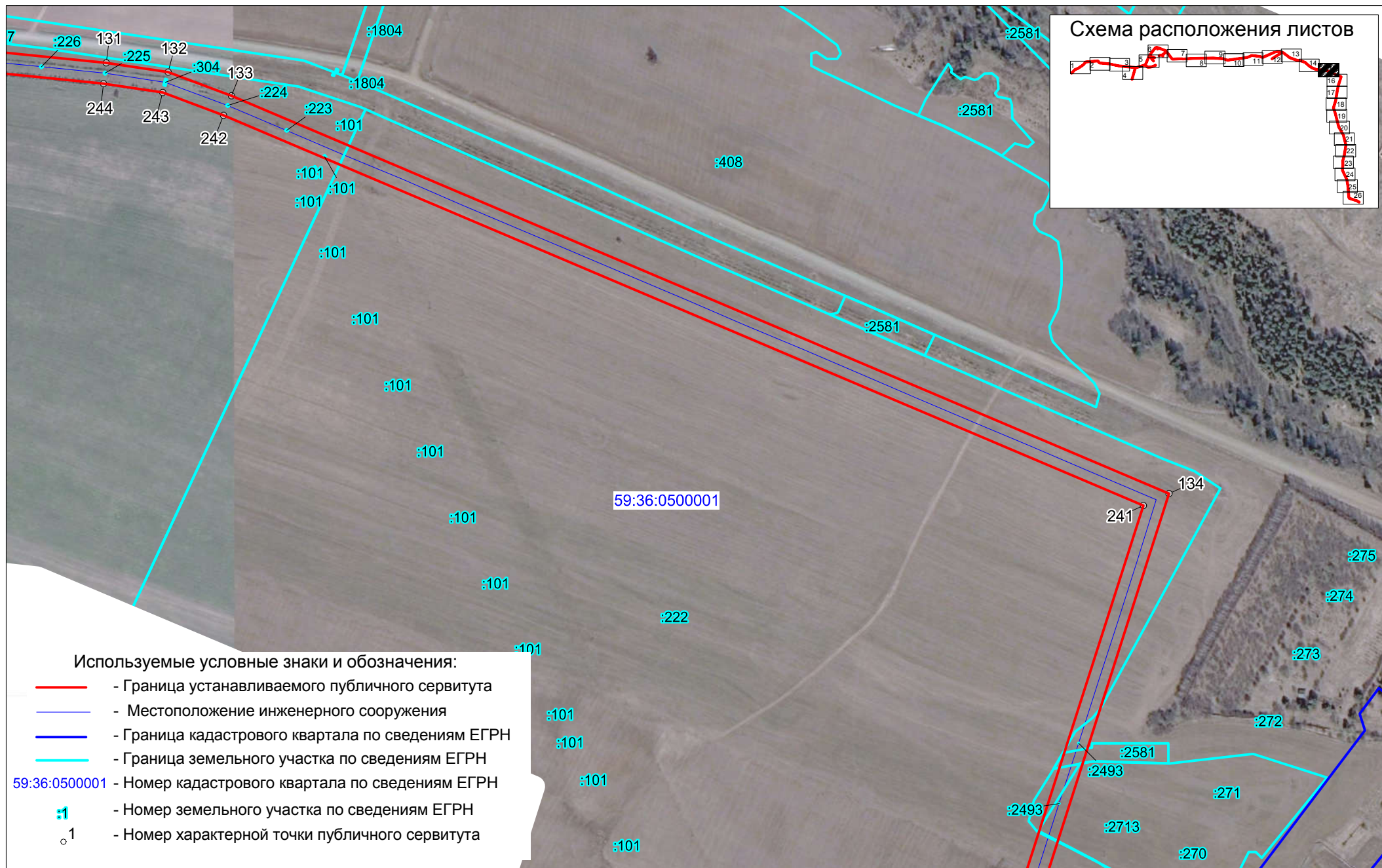
Схема расположения границ публичного сервитута Воздушная ЛЭП высокого напряжения 10 кВ подстанция «Уинская» фидер №1



- Используемые условные знаки и обозначения:**
- - Граница устанавливаемого публичного сервитута
 - - Местоположение инженерного сооружения
 - - Граница кадастрового квартала по сведениям ЕГРН
 - - Граница земельного участка по сведениям ЕГРН
- 59:36:0500001 - Номер кадастрового квартала по сведениям ЕГРН
- :1 - Номер земельного участка по сведениям ЕГРН
- o 1 - Номер характерной точки публичного сервитута

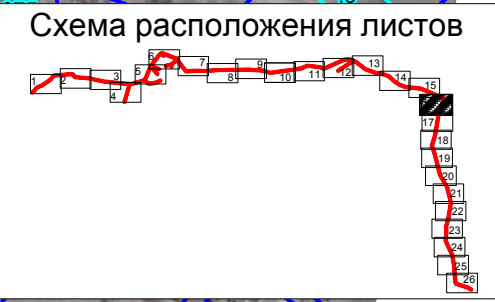
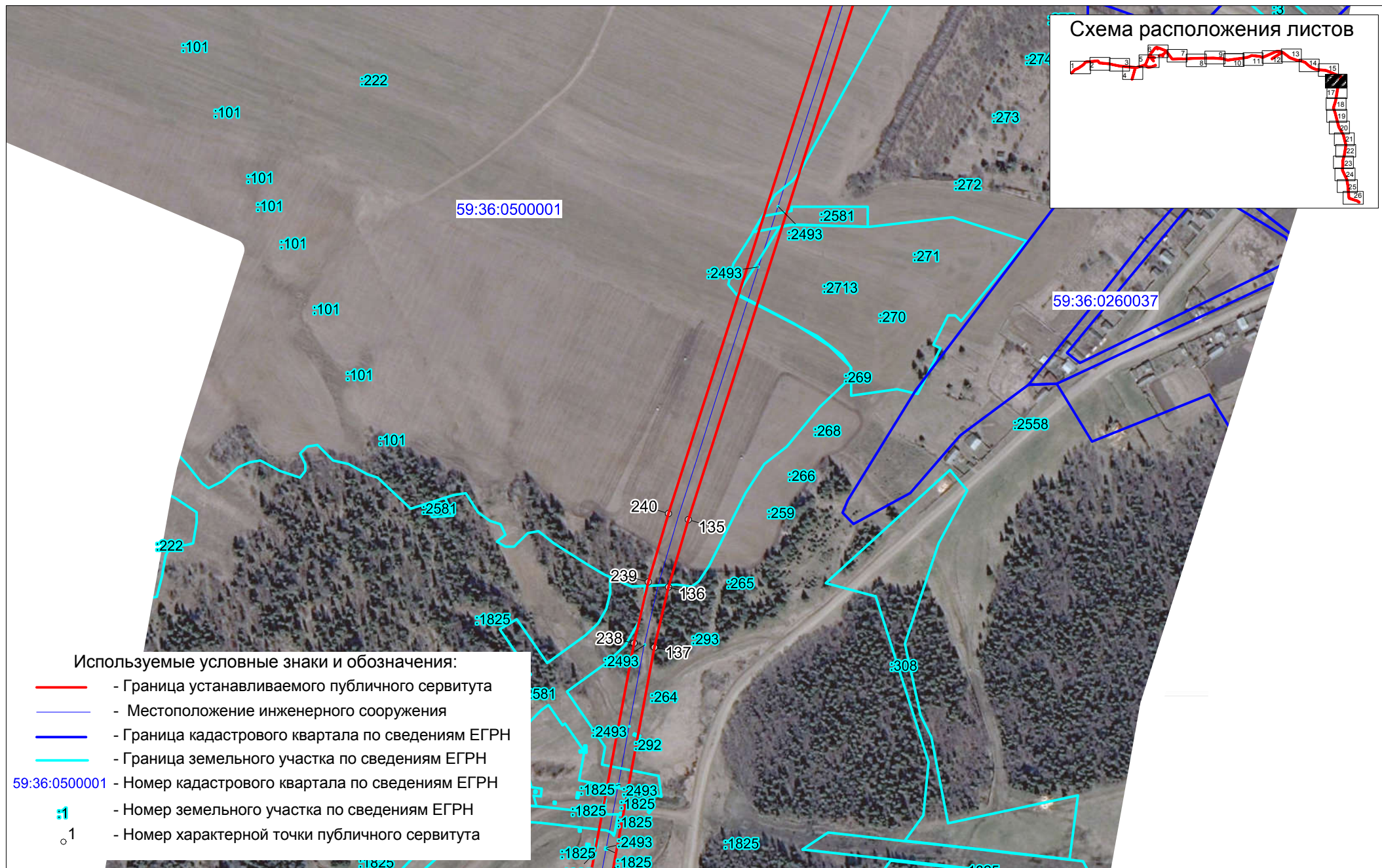
Масштаб 1 : 5000

Схема расположения границ публичного сервитута Воздушная ЛЭП высокого напряжения 10 кВ подстанция «Уинская» фидер №1



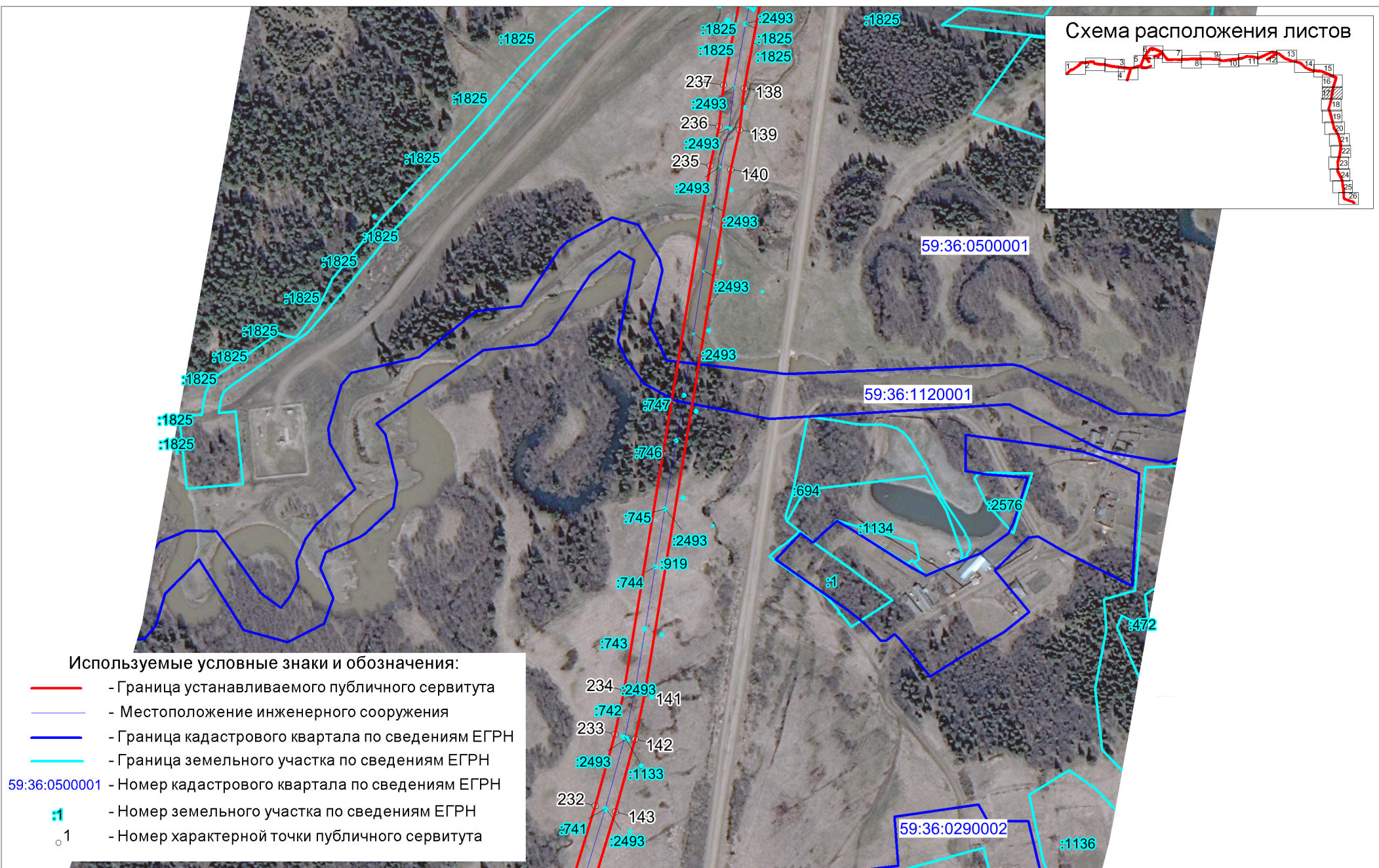
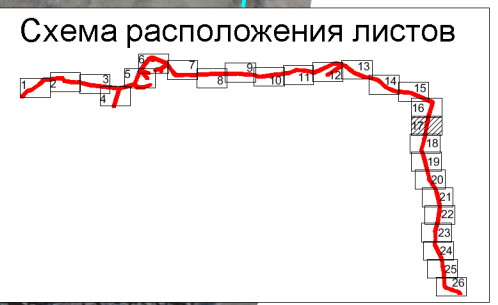
Масштаб 1 : 5000

Схема расположения границ публичного сервитута Воздушная ЛЭП высокого напряжения 10 кВ подстанция «Уинская» фидер №1



Масштаб 1 : 5000

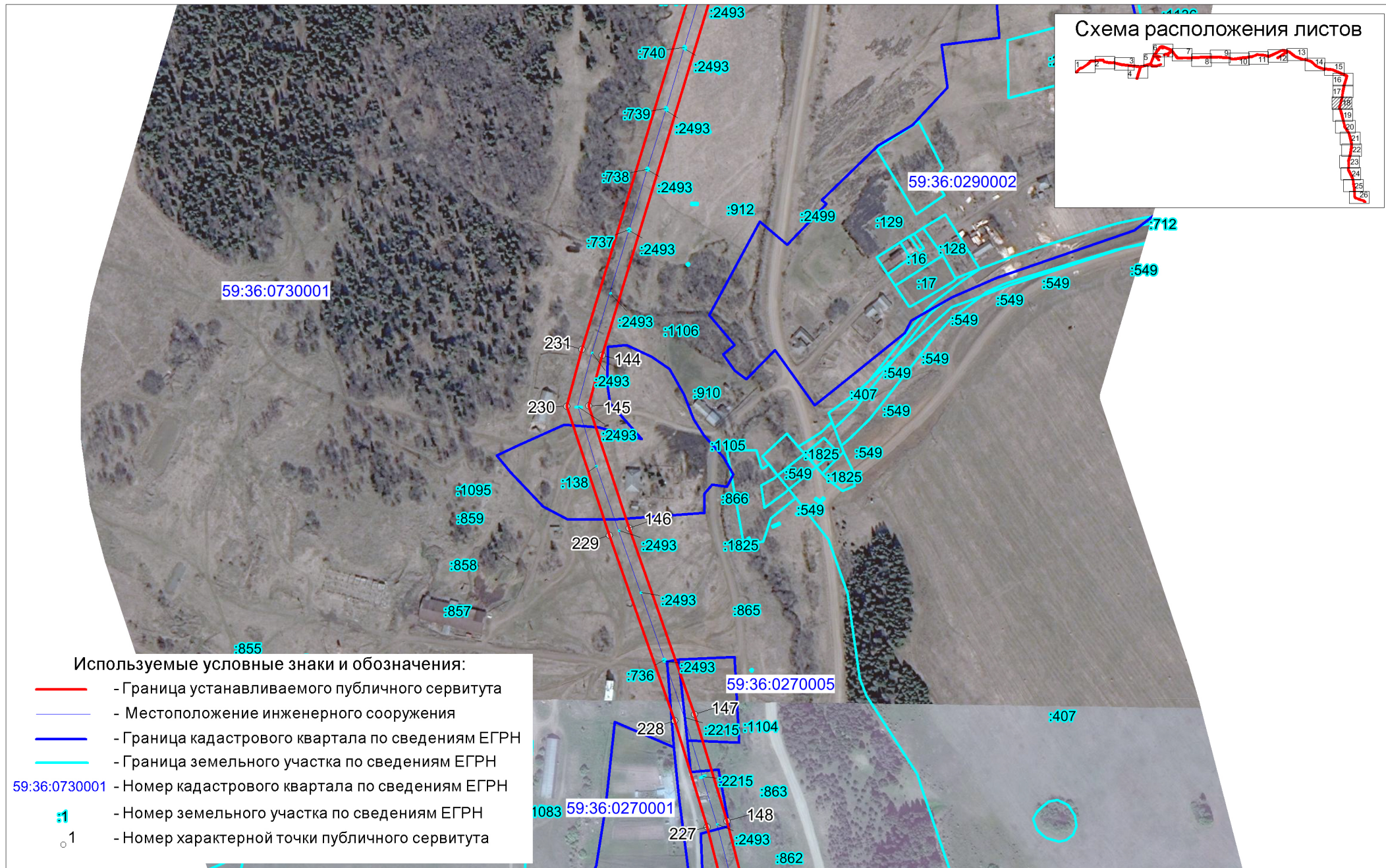
Схема расположения границ публичного сервитута Воздушная ЛЭП высокого напряжения 10 кВ подстанция «Уинская» фидер №1



- Используемые условные знаки и обозначения:**
- - Граница устанавливаемого публичного сервитута
 - - Местоположение инженерного сооружения
 - - Граница кадастрового квартала по сведениям ЕГРН
 - - Граница земельного участка по сведениям ЕГРН
- 59:36:0500001 - Номер кадастрового квартала по сведениям ЕГРН
- :1 - Номер земельного участка по сведениям ЕГРН
- o.1 - Номер характерной точки публичного сервитута

Масштаб 1 : 5000

Схема расположения границ публичного сервитута Воздушная ЛЭП высокого напряжения 10 кВ подстанция «Уинская» фидер №1



Масштаб 1 : 5000

Схема расположения границ публичного сервитута
Воздушная ЛЭП высокого напряжения 10 кВ подстанция «Уинская» фидер №1

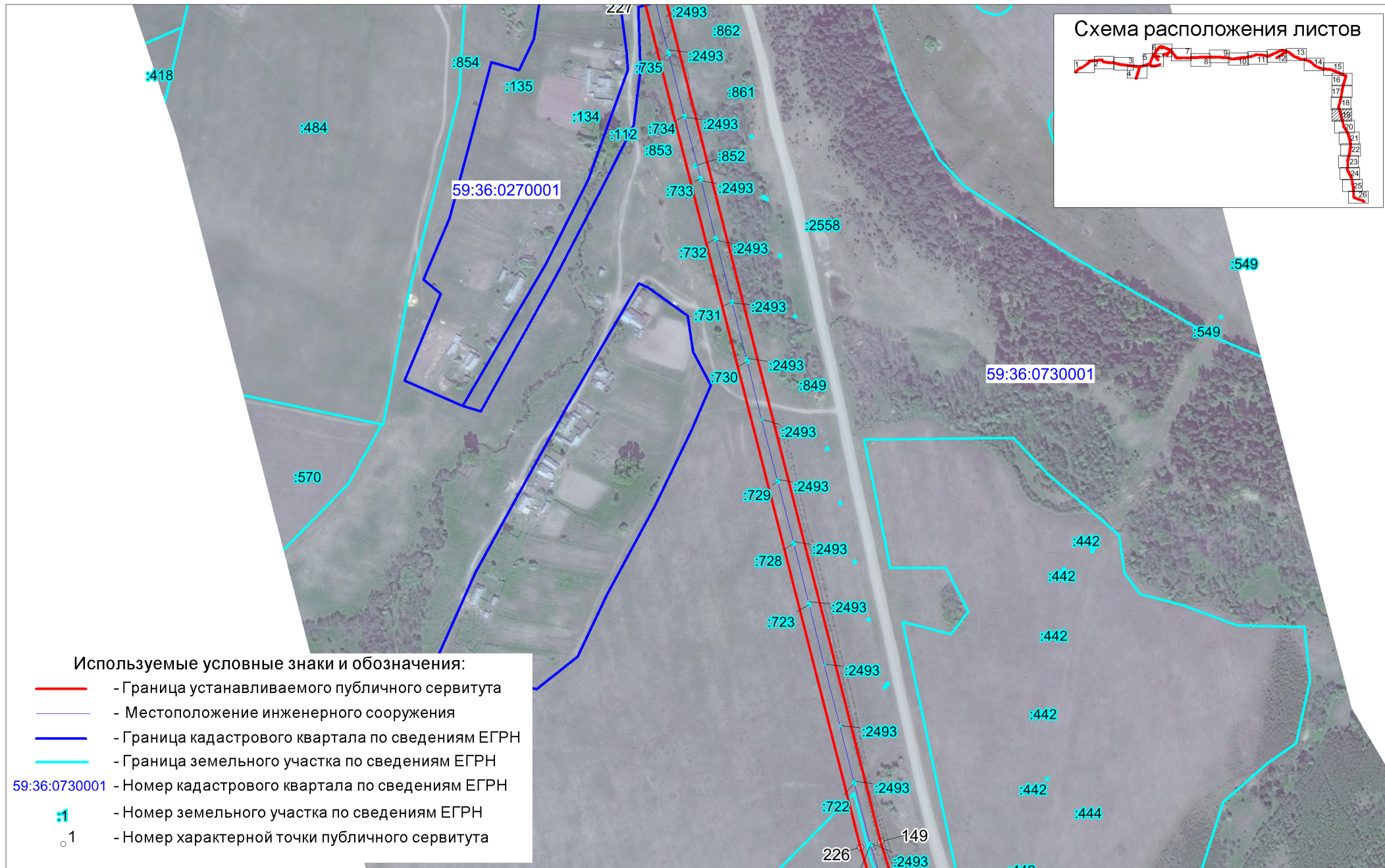


Схема расположения границ публичного сервитута Воздушная ЛЭП высокого напряжения 10 кВ подстанция «Уинская» фидер №1

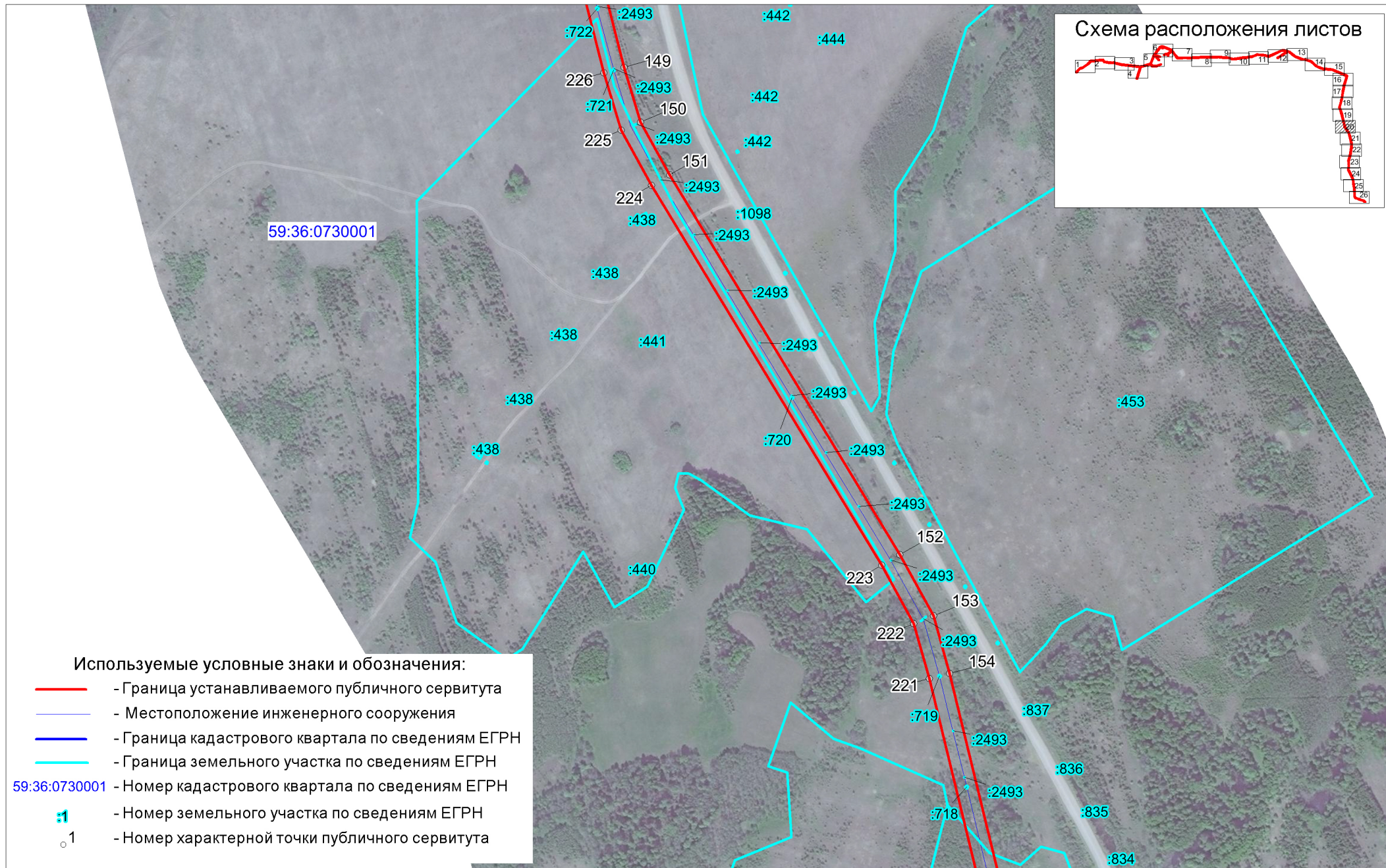
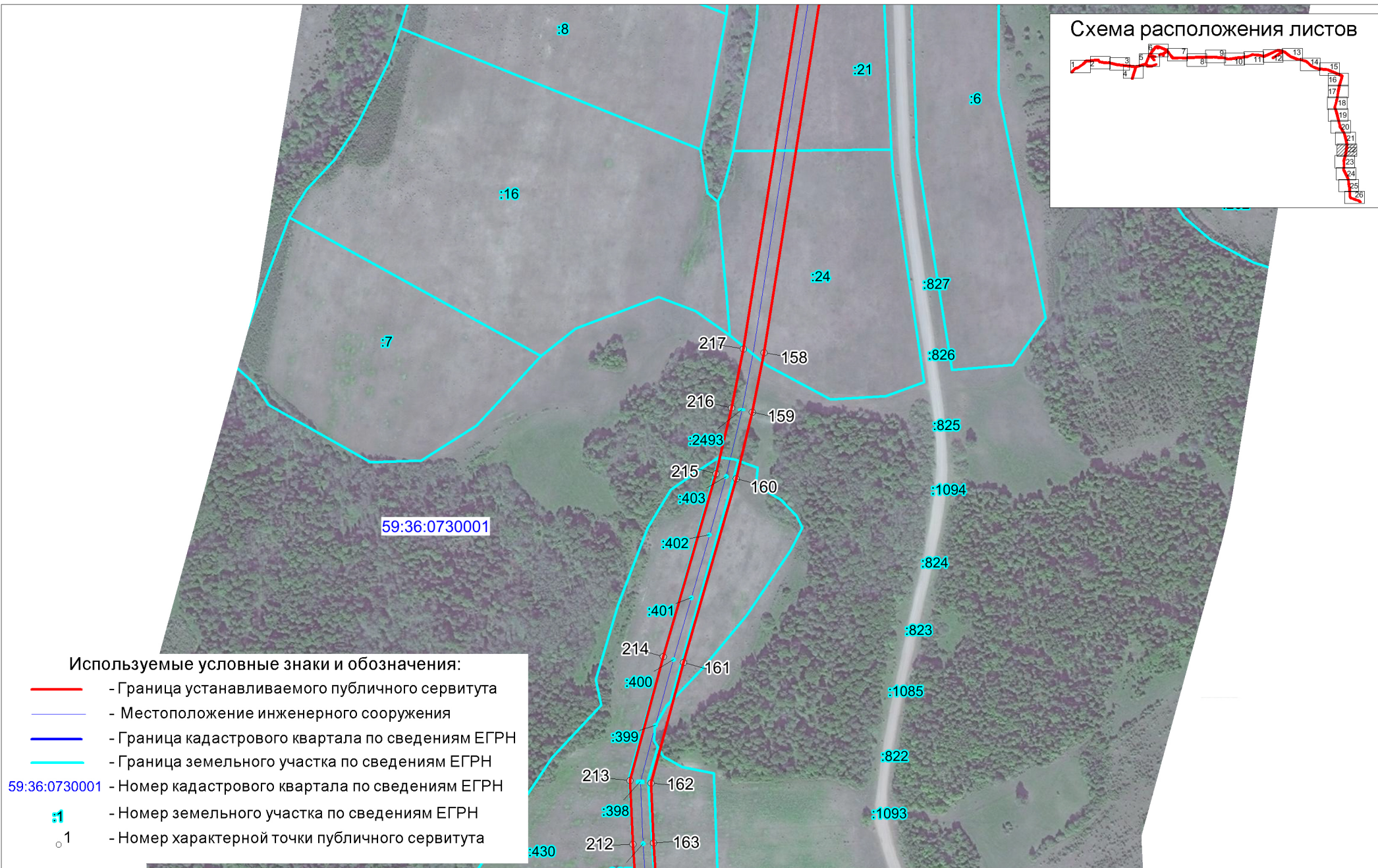
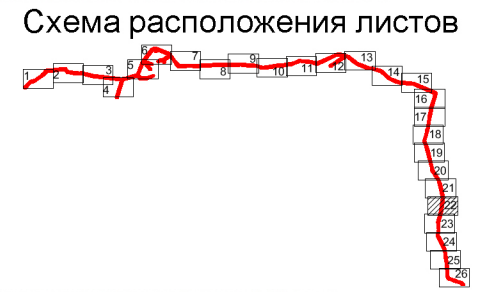
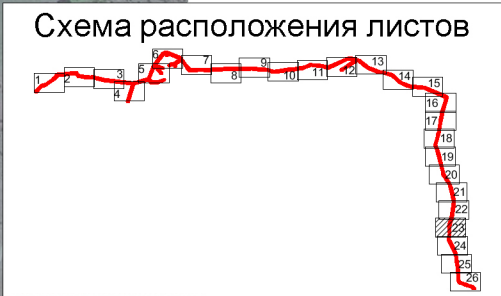
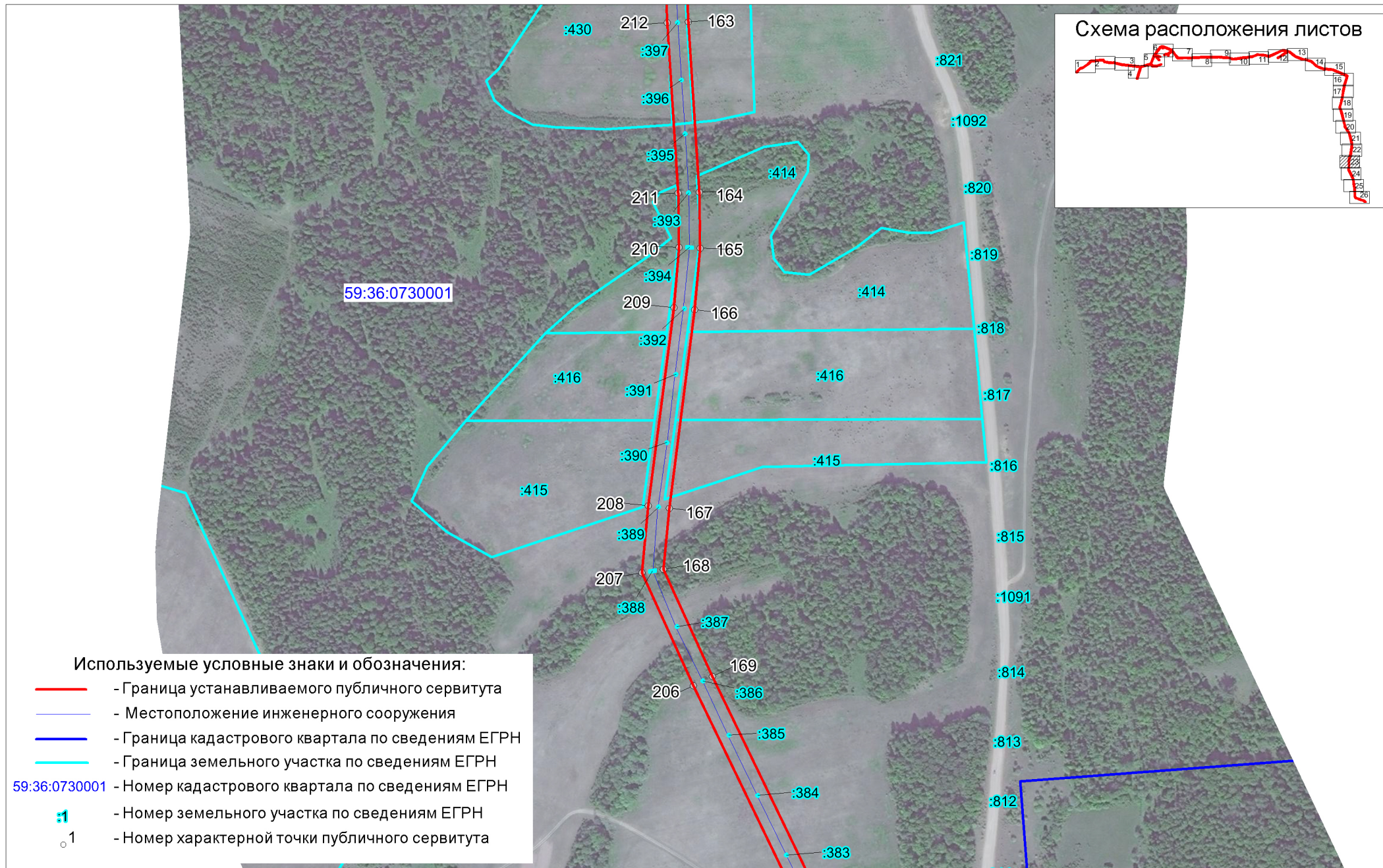


Схема расположения границ публичного сервитута
Воздушная ЛЭП высокого напряжения 10 кВ подстанция «Уинская» фидер №1



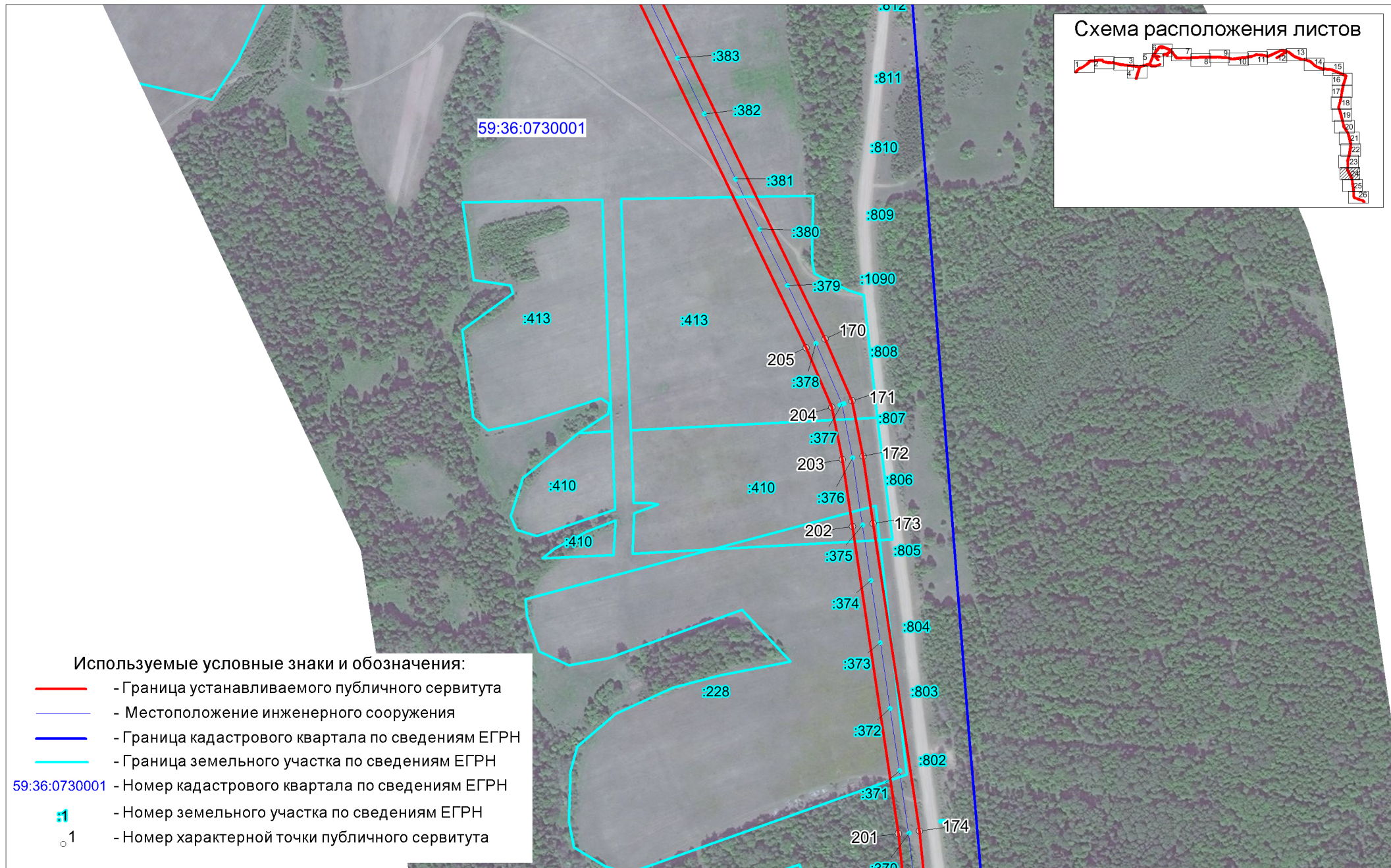
Масштаб 1 : 5000

Схема расположения границ публичного сервитута Воздушная ЛЭП высокого напряжения 10 кВ подстанция «Уинская» фидер №1



Масштаб 1 : 5000

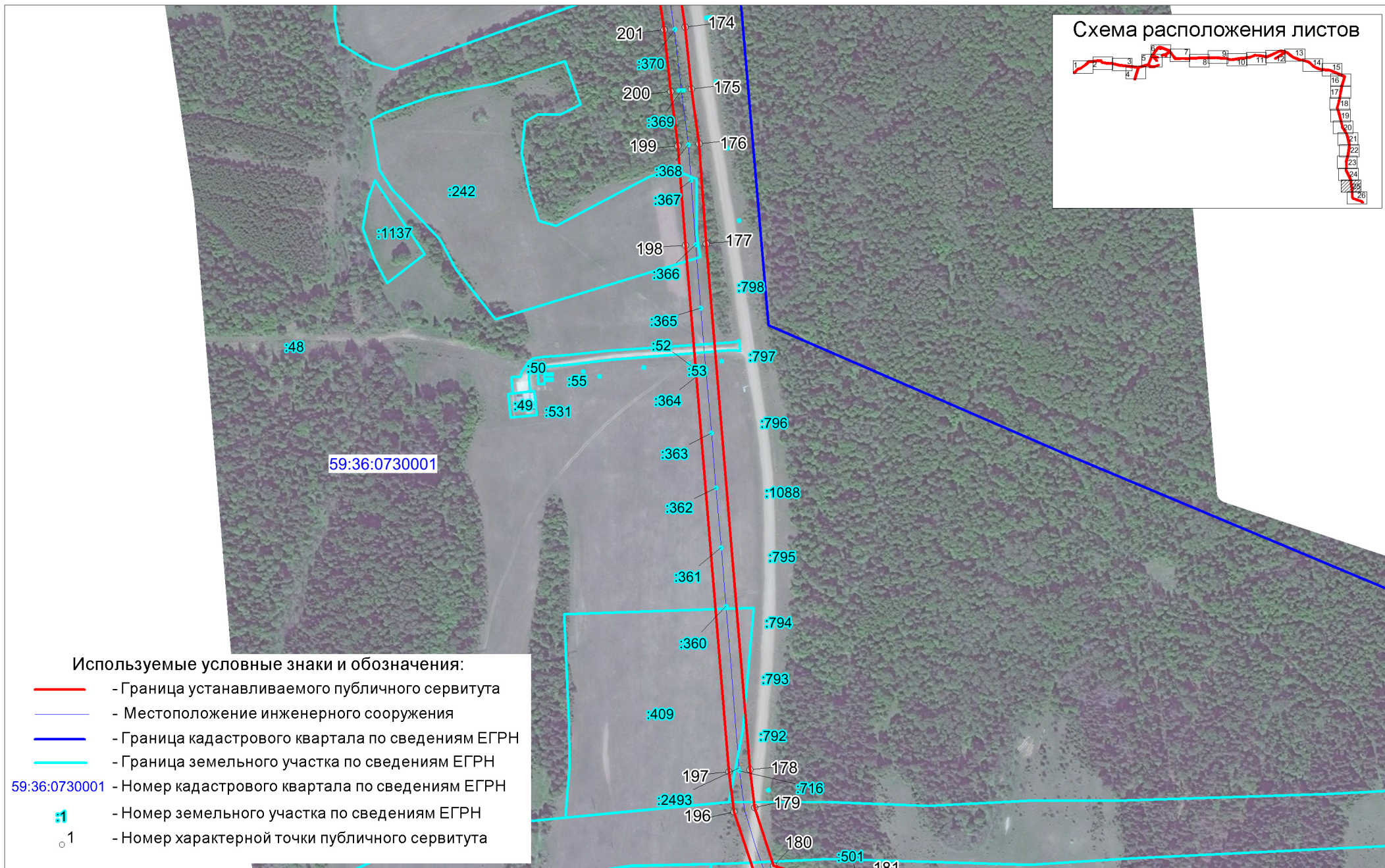
Схема расположения границ публичного сервитута Воздушная ЛЭП высокого напряжения 10 кВ подстанция «Уинская» фидер №1







Масштаб 1 : 5000

Схема расположения границ публичного сервитута Воздушная ЛЭП высокого напряжения 10 кВ подстанция «Уинская» фидер №1


Схема расположения листов




Используемые условные знаки и обозначения:

-  - Граница устанавливаемого публичного сервитута
-  - Местоположение инженерного сооружения
-  - Граница кадастрового квартала по сведениям ЕГРН
-  - Граница земельного участка по сведениям ЕГРН

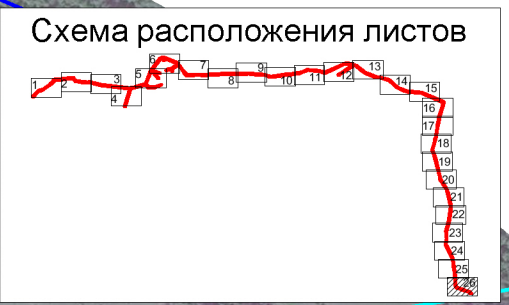
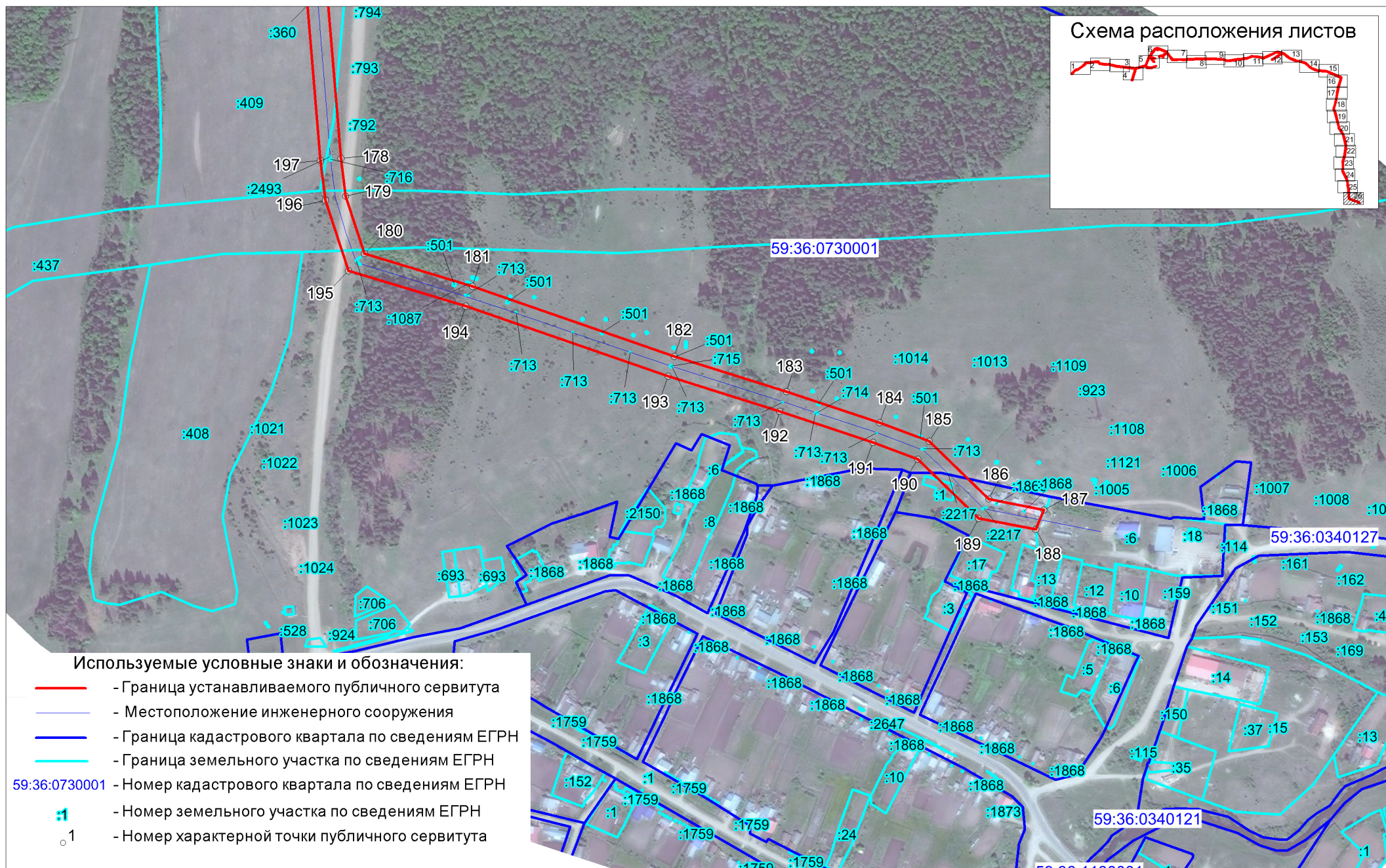
59:36:0730001 - Номер кадастрового квартала по сведениям ЕГРН

 - Номер земельного участка по сведениям ЕГРН

 - Номер характерной точки публичного сервитута

Масштаб 1 : 5000

Схема расположения границ публичного сервитута Воздушная ЛЭП высокого напряжения 10 кВ подстанция «Уинская» фидер №1



Масштаб 1 : 5000