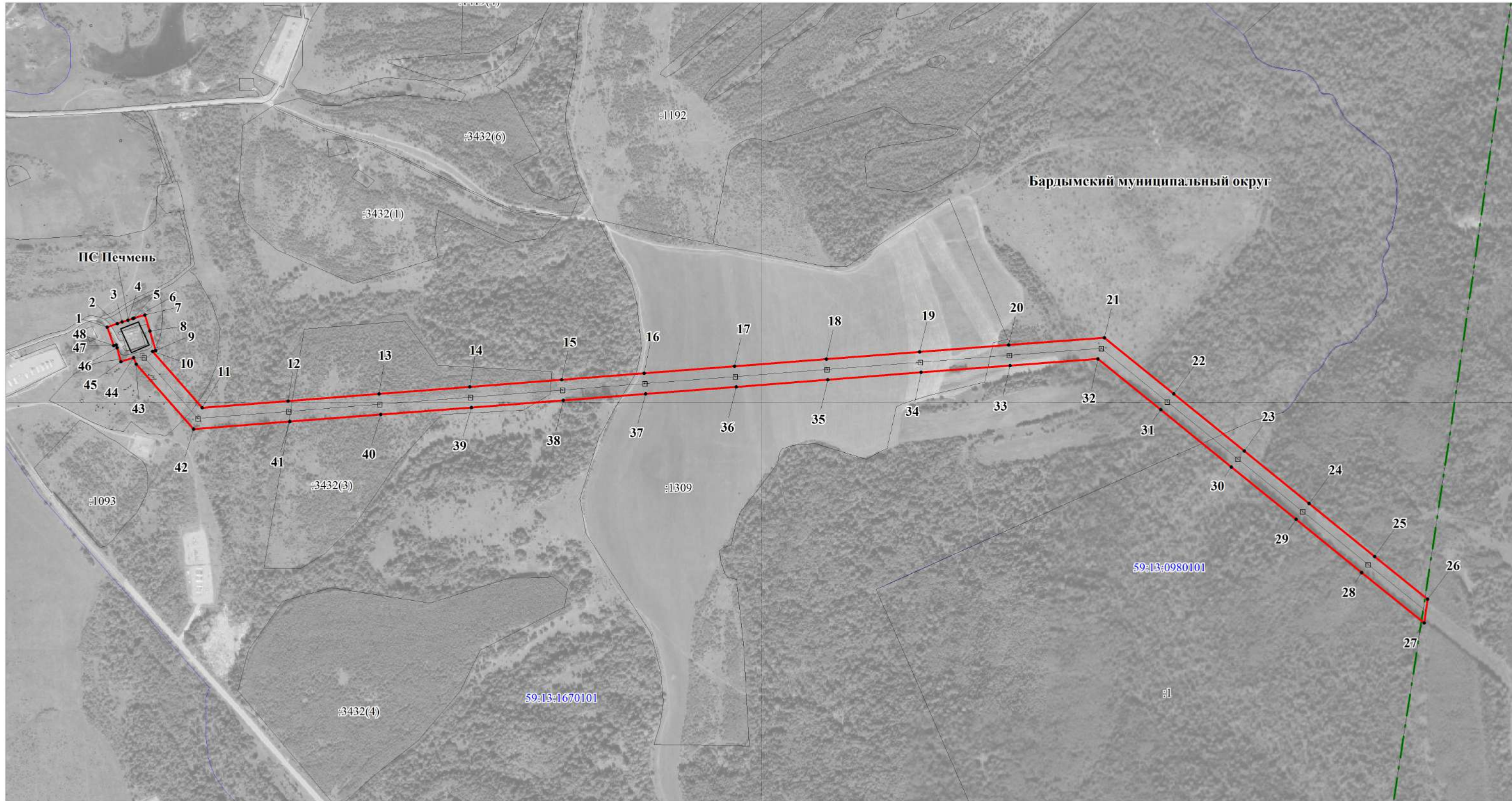


Публичный сервитут
 ВЛ 110кВ "Деменево-Печмень", ПС Печмень
 Схема расположения границ публичного сервитута



М 1:8000

Условные обозначения:

- — -граница публичного сервитута
- — — — — -граница земельного участка, учтенного в ГКН
- — — — — -граница кадастрового квартала
- • — — — — -ось линии
- 59:13:1670101 -номер кадастрового квартала
- :28 -номер земельного участка, учтенного в ГКН

**ОПИСАНИЕ МЕСТОПОЛОЖЕНИЯ ГРАНИЦ ПУБЛИЧНОГО СЕРВИТУТА
ПО ОБЪЕКТУ
ВЛ 110кВ "Деменево-Печмень", ПС Печмень
Пермский край, Бардымский муниципальный округ
(НАИМЕНОВАНИЕ ОБЪЕКТА)**

Сведения о местоположении границ объекта

1. Система координат МСК-59 (зона 2)

2. Сведения о характерных точках границ объекта

Обозначение характерных точек границ	Координаты, м		Метод определения координат и средняя квадратическая погрешность положения характерной точки (M _t), м	Описание закрепления точки на местности (при наличии)
	X	Y		
1	2	3	4	5
1	384749.90	2219795.71	Геодезический метод; M _t =0.1	-
2	384758.54	2219819.66	Геодезический метод; M _t =0.1	-
3	384762.28	2219830.96	Геодезический метод; M _t =0.1	-
4	384766.81	2219844.80	Геодезический метод; M _t =0.1	-
5	384770.74	2219856.58	Геодезический метод; M _t =0.1	-
6	384771.62	2219859.25	Геодезический метод; M _t =0.1	-
7	384779.35	2219885.02	Геодезический метод; M _t =0.1	-
8	384740.72	2219897.10	Геодезический метод; M _t =0.1	-
9	384694.76	2219910.86	Геодезический метод; M _t =0.1	-
10	384692.29	2219903.30	Геодезический метод; M _t =0.1	-
11	384557.96	2220021.58	Геодезический метод; M _t =0.1	-
12	384573.92	2220226.42	Геодезический метод; M _t =0.1	-
13	384590.80	2220443.14	Геодезический метод; M _t =0.1	-
14	384607.63	2220659.04	Геодезический метод; M _t =0.1	-
15	384624.70	2220878.21	Геодезический метод; M _t =0.1	-
16	384639.98	2221074.48	Геодезический метод; M _t =0.1	-
17	384656.77	2221290.03	Геодезический метод; M _t =0.1	-
18	384673.78	2221508.22	Геодезический метод; M _t =0.1	-
19	384691.09	2221730.61	Геодезический метод; M _t =0.1	-
20	384707.62	2221942.62	Геодезический метод; M _t =0.1	-
21	384724.90	2222171.07	Геодезический метод; M _t =0.1	-
22	384591.25	2222335.94	Геодезический метод; M _t =0.1	-
23	384454.93	2222504.06	Геодезический метод; M _t =0.1	-
24	384329.99	2222658.18	Геодезический метод; M _t =0.1	-
25	384203.56	2222814.11	Геодезический метод; M _t =0.1	-
26	384101.63	2222940.50	Геодезический метод; M _t =0.1	-
27	384045.50	2222932.66	Геодезический метод; M _t =0.1	-
28	384165.50	2222783.26	Геодезический метод; M _t =0.1	-

1	2	3	4	5
29	384291.94	2222627.31	Геодезический метод; Mt=0.1	-
30	384416.87	2222473.22	Геодезический метод; Mt=0.1	-
31	384553.18	2222305.07	Геодезический метод; Mt=0.1	-
32	384674.56	2222155.34	Геодезический метод; Mt=0.1	-
33	384658.75	2221946.38	Геодезический метод; Mt=0.1	-
34	384642.23	2221734.42	Геодезический метод; Mt=0.1	-
35	384624.91	2221512.02	Геодезический метод; Mt=0.1	-
36	384607.91	2221293.82	Геодезический метод; Mt=0.1	-
37	384591.13	2221078.27	Геодезический метод; Mt=0.1	-
38	384575.83	2220882.02	Геодезический метод; Mt=0.1	-
39	384558.76	2220662.83	Геодезический метод; Mt=0.1	-
40	384541.94	2220446.93	Геодезический метод; Mt=0.1	-
41	384525.07	2220230.21	Геодезический метод; Mt=0.1	-
42	384507.20	2220000.98	Геодезический метод; Mt=0.1	-
43	384661.70	2219864.93	Геодезический метод; Mt=0.1	-
44	384677.59	2219858.27	Геодезический метод; Mt=0.1	-
45	384667.85	2219828.21	Геодезический метод; Mt=0.1	-
46	384700.82	2219819.15	Геодезический метод; Mt=0.1	-
47	384707.92	2219817.18	Геодезический метод; Mt=0.1	-
48	384705.95	2219810.98	Геодезический метод; Mt=0.1	-
1	384749.90	2219795.71	Геодезический метод; Mt=0.1	-