

# ОПИСАНИЕ МЕСТОПОЛОЖЕНИЯ ГРАНИЦ

Публичный сервитут ВЛ-35 кВ Деменево-Аспа, Аспа-Уинск

(наименование объекта, местоположение границ которого описано (далее - объект))

## Раздел 1

<b>Сведения об объекте</b>		
<b>№ п/п</b>	<b>Характеристики объекта</b>	<b>Описание характеристик</b>
<b>1</b>	<b>2</b>	<b>3</b>
1	Местоположение объекта	Пермский край, Уинский муниципальный округ
2	Площадь объекта +/- величина погрешности определения площади (Р +/- Дельта Р)	700102 кв.м +/- 1464 кв. м
3	Иные характеристики объекта	-

Раздел 2

**Сведения о местоположении границ объекта**

**1. Система координат МСК-59, 2 зона**

**2. Сведения о характерных точках границ объекта**

Обозначение характерных точек границ	Координаты, м		Метод определения координат характерной точки	Средняя квадратическая погрешность положения характерной точки (M <sub>t</sub> ), м	Описание обозначения точки на местности (при наличии)
	X	Y			
1	2	3	4	5	6
1	389143.19	2234019.42	Метод спутниковых геодезических измерений (определений)	0.5	—
2	389145.64	2234037.26	Метод спутниковых геодезических измерений (определений)	0.5	—
3	389298.34	2234117.28	Метод спутниковых геодезических измерений (определений)	0.5	—
4	389650.21	2234309.95	Метод спутниковых геодезических измерений (определений)	0.5	—
5	389791.93	2234385.07	Метод спутниковых геодезических измерений (определений)	0.5	—
6	390095.41	2234550.34	Метод спутниковых геодезических измерений (определений)	0.5	—
7	391435.11	2236906.73	Метод спутниковых геодезических измерений (определений)	0.5	—
8	391414.59	2236928.17	Метод спутниковых геодезических измерений (определений)	0.5	—
9	391284.34	2237006.37	Метод спутниковых геодезических измерений (определений)	0.5	—
10	391001.13	2237212.23	Метод спутниковых геодезических измерений (определений)	0.5	—
11	390652.87	2237677.81	Метод спутниковых геодезических измерений (определений)	0.5	—
12	390698.81	2238765.13	Метод спутниковых геодезических измерений (определений)	0.5	—
13	392218.06	2241888.35	Метод спутниковых геодезических измерений (определений)	0.5	—
14	392720.45	2242661.37	Метод спутниковых геодезических измерений (определений)	0.5	—
15	392960.74	2243815.13	Метод спутниковых геодезических измерений (определений)	0.5	—
16	392908.90	2245116.73	Метод спутниковых геодезических измерений (определений)	0.5	—
17	393295.22	2246865.56	Метод спутниковых геодезических измерений (определений)	0.5	—
18	393464.28	2247652.48	Метод спутниковых геодезических измерений (определений)	0.5	—
19	393389.22	2248809.93	Метод спутниковых геодезических измерений (определений)	0.5	—
20	393344.09	2249418.31	Метод спутниковых геодезических измерений (определений)	0.5	—
21	393283.12	2250354.64	Метод спутниковых геодезических измерений (определений)	0.5	—
22	393274.70	2250427.86	Метод спутниковых геодезических измерений (определений)	0.5	—
23	393259.16	2250660.04	Метод спутниковых геодезических измерений (определений)	0.5	—
24	393099.95	2251156.86	Метод спутниковых геодезических измерений (определений)	0.5	—
25	392992.58	2251482.69	Метод спутниковых геодезических измерений (определений)	0.5	—
26	392936.76	2251570.60	Метод спутниковых геодезических измерений (определений)	0.5	—
27	392907.15	2251549.90	Метод спутниковых геодезических измерений (определений)	0.5	—
28	392959.80	2251467.14	Метод спутниковых геодезических измерений (определений)	0.5	—
29	393065.72	2251145.72	Метод спутниковых геодезических измерений (определений)	0.5	—
30	393223.51	2250653.30	Метод спутниковых геодезических измерений (определений)	0.5	—
31	393238.86	2250424.42	Метод спутниковых геодезических измерений (определений)	0.5	—
32	393247.26	2250351.33	Метод спутниковых геодезических измерений (определений)	0.5	—

### Сведения о местоположении границ объекта

33	393308.18	2249415.82	Метод спутниковых геодезических измерений (определений)	0.5	—
34	393353.31	2248807.44	Метод спутниковых геодезических измерений (определений)	0.5	—
35	393428.03	2247655.14	Метод спутниковых геодезических измерений (определений)	0.5	—
36	393260.05	2246873.23	Метод спутниковых геодезических измерений (определений)	0.5	—
37	392872.77	2245119.98	Метод спутниковых геодезических измерений (определений)	0.5	—
38	392924.58	2243817.96	Метод спутниковых геодезических измерений (определений)	0.5	—
39	392686.54	2242675.23	Метод спутниковых геодезических измерений (определений)	0.5	—
40	392186.66	2241906.10	Метод спутниковых геодезических измерений (определений)	0.5	—
41	390663.17	2238774.15	Метод спутниковых геодезических измерений (определений)	0.5	—
42	390616.38	2237666.54	Метод спутниковых геодезических измерений (определений)	0.5	—
43	390975.63	2237186.25	Метод спутниковых геодезических измерений (определений)	0.5	—
44	391264.46	2236976.31	Метод спутниковых геодезических измерений (определений)	0.5	—
45	391390.28	2236900.77	Метод спутниковых геодезических измерений (определений)	0.5	—
46	390069.18	2234577.05	Метод спутниковых геодезических измерений (определений)	0.5	—
47	389774.89	2234416.78	Метод спутниковых геодезических измерений (определений)	0.5	—
48	389633.09	2234341.62	Метод спутниковых геодезических измерений (определений)	0.5	—
49	389281.38	2234149.04	Метод спутниковых геодезических измерений (определений)	0.5	—
50	389112.62	2234060.60	Метод спутниковых геодезических измерений (определений)	0.5	—
51	389108.34	2234026.72	Метод спутниковых геодезических измерений (определений)	0.5	—
1	389143.19	2234019.42	Метод спутниковых геодезических измерений (определений)	0.5	—

### 3. Сведения о характерных точках части (частей) границы объекта

Обозначение характерных точек части границы	Координаты, м		Метод определения координат характерной точки	Средняя квадратическая погрешность положения характерной точки (M <sub>t</sub> ), м	Описание обозначения точки на местности (при наличии)
	X	Y			
1	2	3	4	5	6
—	—	—	—	—	—



## Текстовое описание местоположения границ

### Публичный сервитут ВЛ-35 кВ Деменево-Аспа, Аспа-Уинск

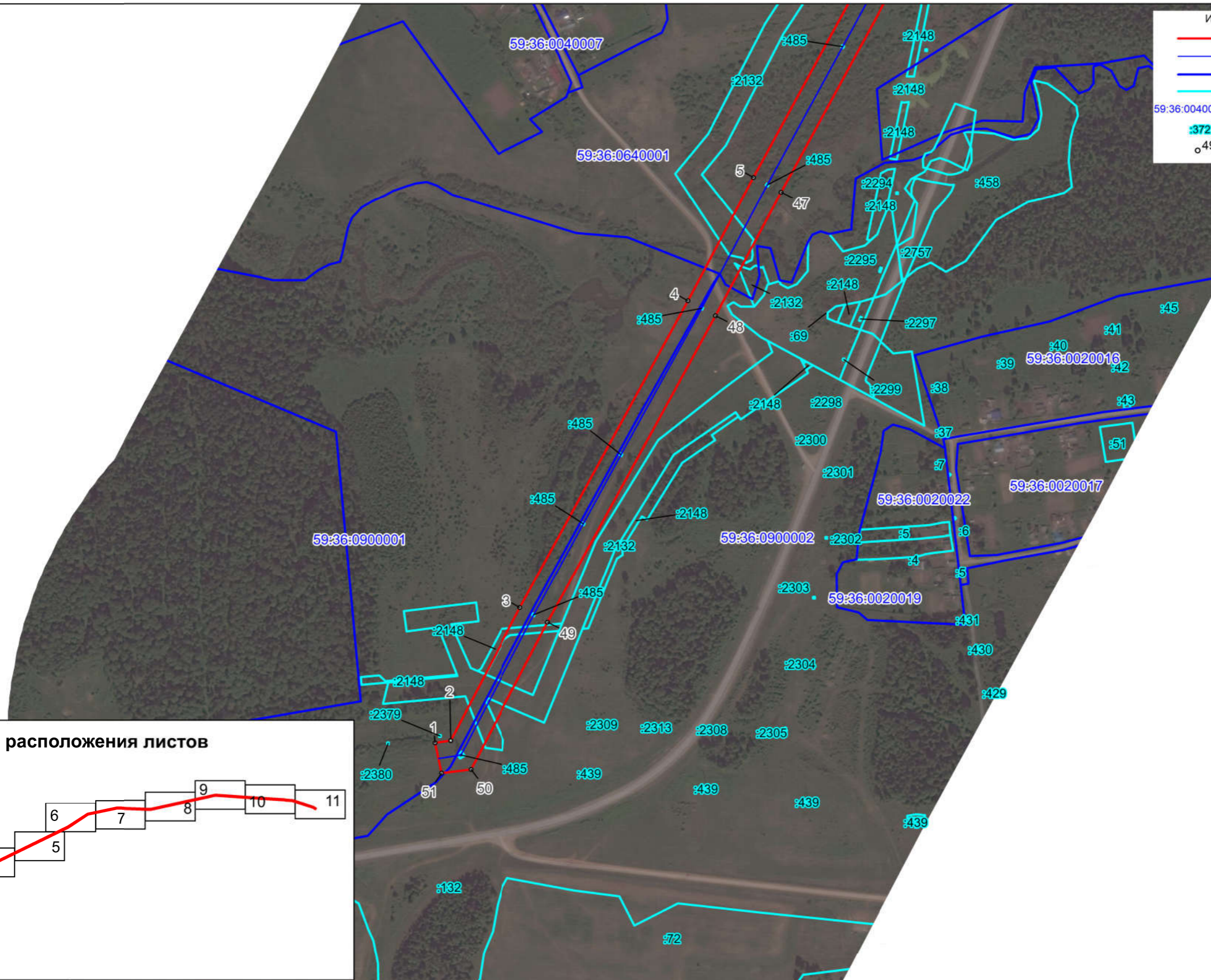
(наименование объект, местоположение границ которого описано (далее объект))

Прохождение границы		Описание прохождения границы
от точки	до точки	
<b>1</b>	<b>2</b>	<b>3</b>
1	2	-
2	3	-
3	4	-
4	5	-
5	6	-
6	7	-
7	8	-
8	9	-
9	10	-
10	11	-
11	12	-
12	13	-
13	14	-
14	15	-
15	16	-
16	17	-
17	18	-
18	19	-
19	20	-
20	21	-
21	22	-
22	23	-
23	24	-
24	25	-
25	26	-
26	27	-
27	28	-
28	29	-
29	30	-
30	31	-
31	32	-
32	33	-
33	34	-
34	35	-
35	36	-
36	37	-
37	38	-
38	39	-
39	40	-
40	41	-
41	42	-
42	43	-
43	44	-
44	45	-
45	46	-
46	47	-
47	48	-
48	49	-
49	50	-
50	51	-
51	1	-

Схема расположения границ публичного сервитута  
ВЛ-35 кВ Деменево-Аспа, Аспа-Уинск

Лист 1/Листов 11

- Используемые условные знаки и обозначения:
- Граница устанавливаемого публичного сервитута
  - Местоположение инженерного сооружения
  - Граница кадастрового квартала по сведениям ЕГРН
  - Граница земельного участка по сведениям ЕГРН
  - 59:36:0040007 - Номер кадастрового квартала по сведениям ЕГРН
  - :372 - Номер земельного участка по сведениям ЕГРН
  - o49 - Номер характерной точки публичного сервитута



Масштаб 1 : 5000

Формат схемы расположения А3



# Схема расположения границ публичного сервитута

## ВЛ-35 кВ Деменево-Аспа, Аспа-Уинск

Лист 3 / Листов 11



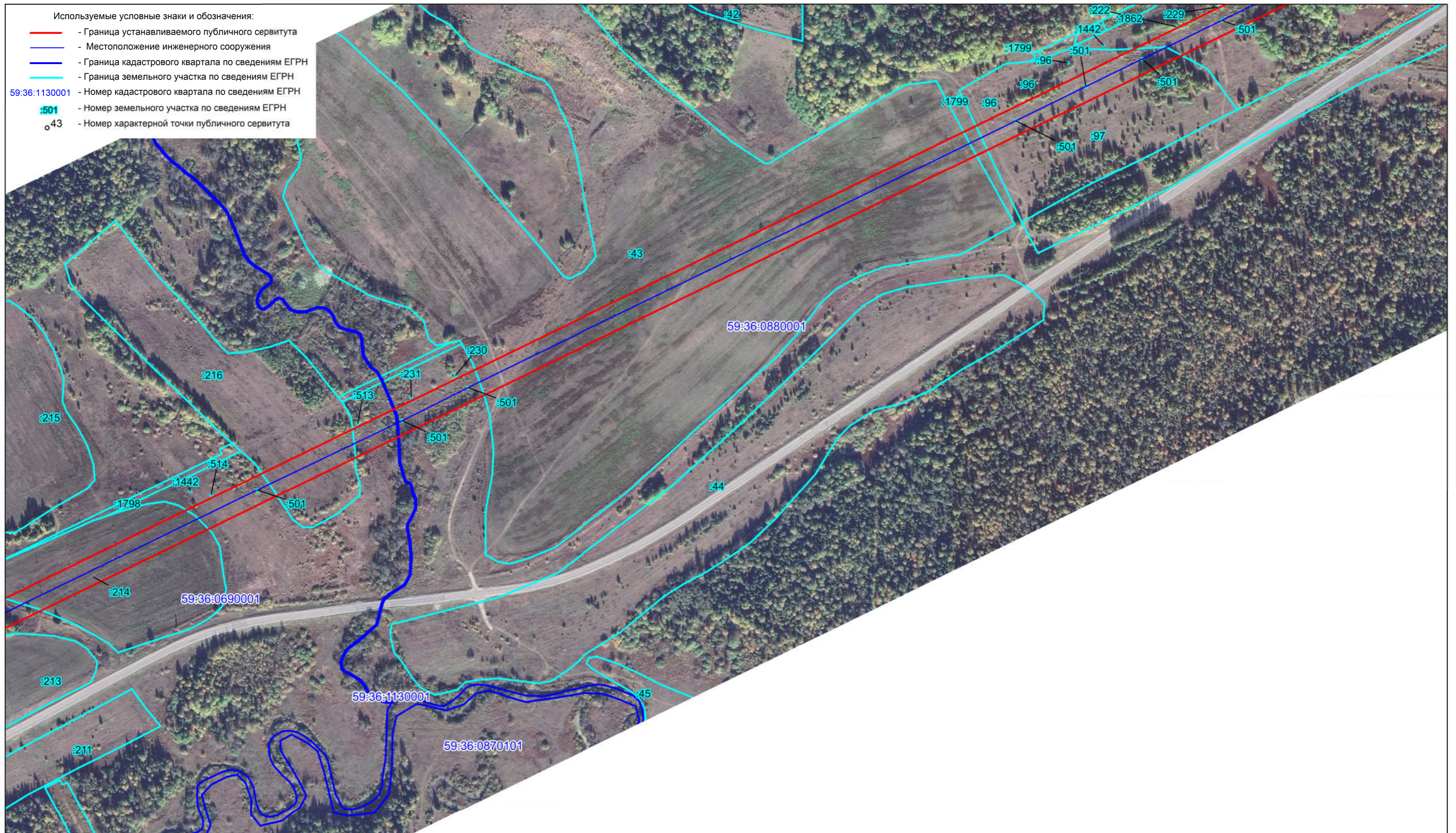
Масштаб 1 : 5000

Формат схемы расположения А3



# Схема расположения границ публичного сервитута

## ВЛ-35 кВ Деменево-Аспа, Аспа-Уинск



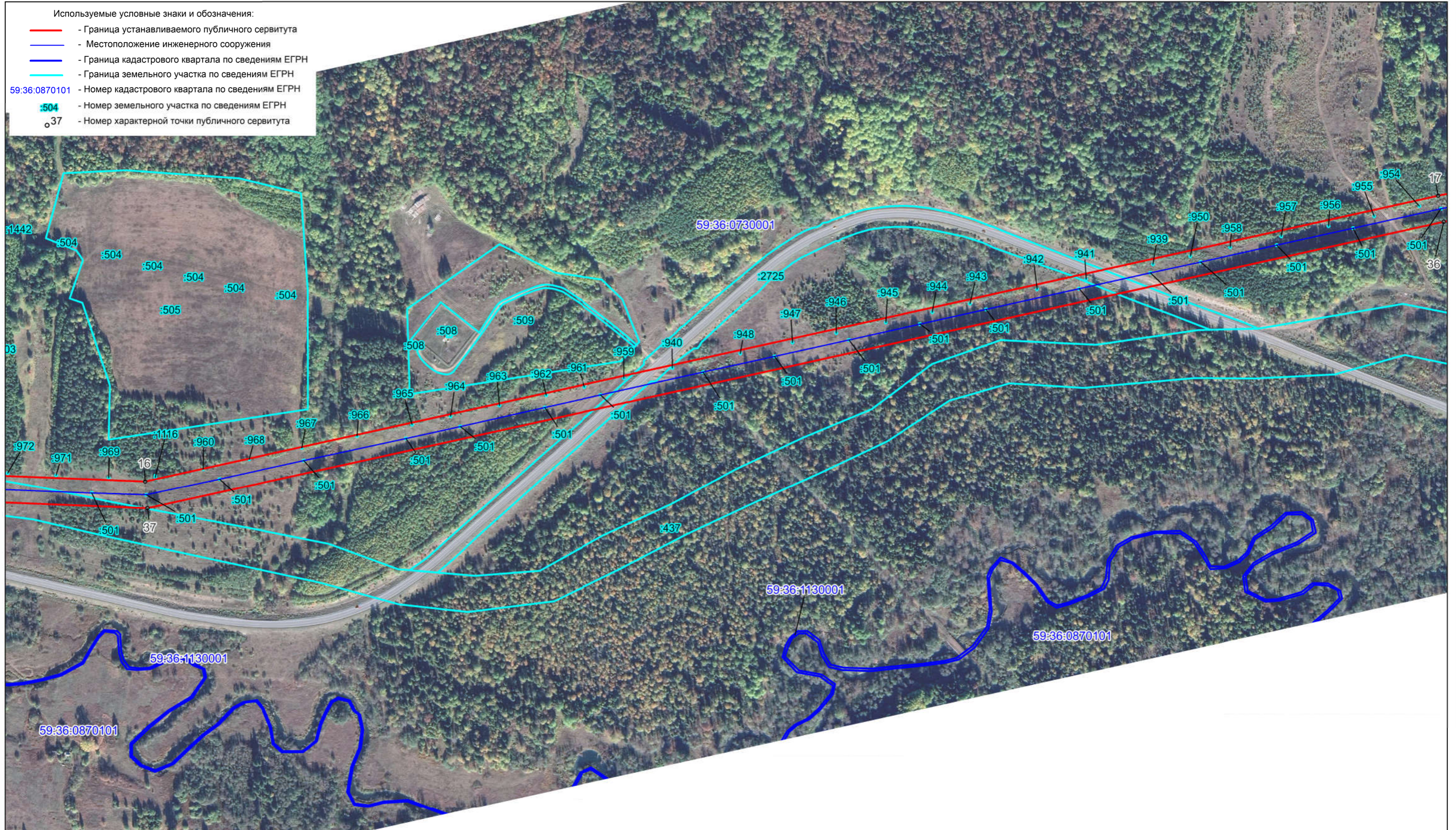
Масштаб 1 : 5000





# Схема расположения границ публичного сервитута

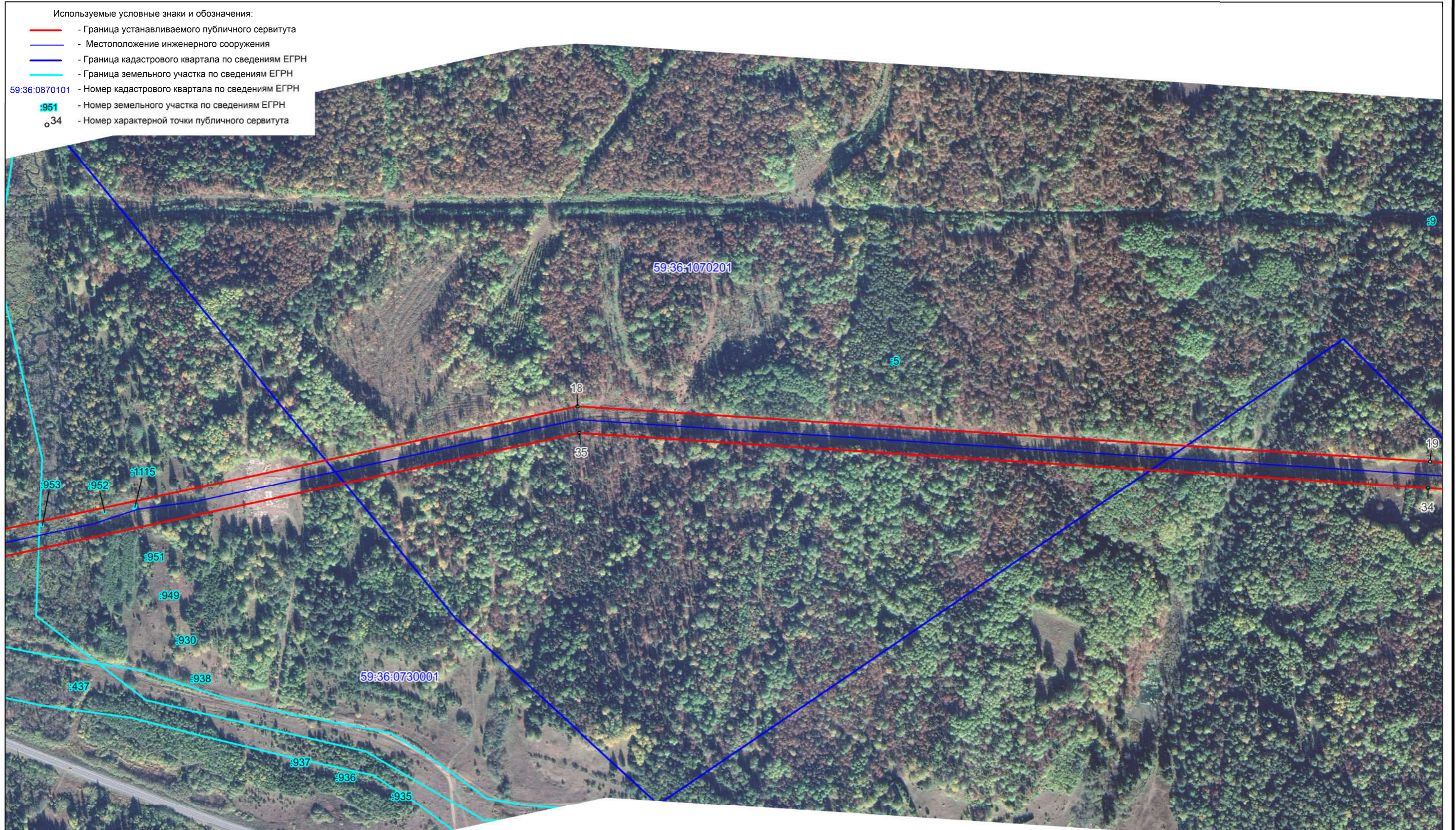
ВЛ-35 кВ Деменево-Аспа, Аспа-Уинск



Масштаб 1 : 5000

# Схема расположения границ публичного сервитута

## ВЛ-35 кВ Деменево-Аспа, Аспа-Уинск

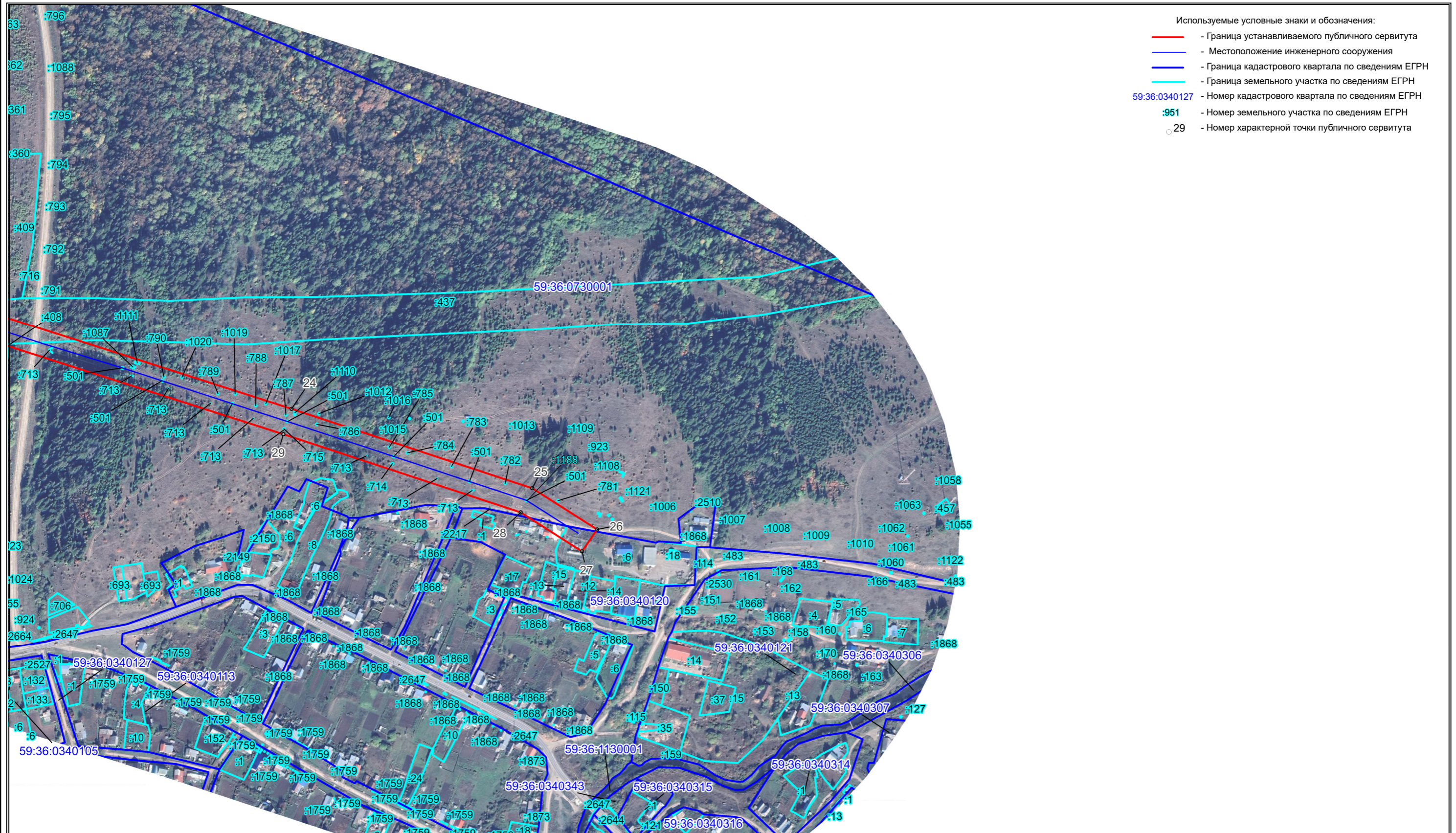


Масштаб 1 : 5000



# Схема расположения границ публичного сервитута

ВЛ-35 кВ Деменево-Аспа, Аспа-Уинск



Масштаб 1 : 5000