

ОПИСАНИЕ МЕСТОПОЛОЖЕНИЯ ГРАНИЦ

Публичный сервитут ВЛ-35 кВ Деменёво-Аспа

(наименование объекта, местоположение границ которого описано (далее - объект))

Раздел 1

Сведения об объекте

Сведения об объекте		
№ п/п	Характеристики объекта	Описание характеристик
1	2	3
1	Местоположение объекта	Пермский край, Уинский муниципальный округ , Чернушинский городской округ
2	Площадь объекта +/- величина погрешности определения площади (Р +/- Дельта Р)	624640 кв.м +/- 1383 кв.м
3	Иные характеристики объекта	-

Раздел 2

Сведения о местоположении границ объекта

1. Система координат МСК-59, 2 зона

2. Сведения о характерных точках границ объекта

Обозначение характерных точек границ	Координаты, м		Метод определения координат характерной точки	Средняя квадратическая погрешность положения характерной точки (M _t), м	Описание обозначения точки на местности (при наличии)
	X	Y			
1	2	3	4	5	6
1	388825.54	2231931.92	Метод спутниковых геодезических измерений (определений)	0.50	—
2	389149.81	2234061.71	Метод спутниковых геодезических измерений (определений)	0.50	—
3	389114.19	2234066.96	Метод спутниковых геодезических измерений (определений)	0.50	—
4	388793.47	2231960.70	Метод спутниковых геодезических измерений (определений)	0.50	—
5	388286.90	2231827.67	Метод спутниковых геодезических измерений (определений)	0.50	—
6	388140.95	2231789.75	Метод спутниковых геодезических измерений (определений)	0.50	—
7	385516.37	2231282.65	Метод спутниковых геодезических измерений (определений)	0.50	—
8	381993.20	2230748.73	Метод спутниковых геодезических измерений (определений)	0.50	—
9	381832.69	2230727.04	Метод спутниковых геодезических измерений (определений)	0.50	—
10	381767.79	2230717.90	Метод спутниковых геодезических измерений (определений)	0.50	—
11	381699.96	2230704.23	Метод спутниковых геодезических измерений (определений)	0.50	—
12	379333.08	2230657.21	Метод спутниковых геодезических измерений (определений)	0.50	—
13	379130.95	2230645.15	Метод спутниковых геодезических измерений (определений)	0.50	—
14	378709.51	2230636.23	Метод спутниковых геодезических измерений (определений)	0.50	—
15	378532.73	2230637.28	Метод спутниковых геодезических измерений (определений)	0.50	—
16	376877.93	2229778.95	Метод спутниковых геодезических измерений (определений)	0.50	—
17	375909.53	2229272.97	Метод спутниковых геодезических измерений (определений)	0.50	—
18	374506.51	2229223.44	Метод спутниковых геодезических измерений (определений)	0.50	—
19	374360.24	2229407.57	Метод спутниковых геодезических измерений (определений)	0.50	—
20	374201.05	2229398.82	Метод спутниковых геодезических измерений (определений)	0.50	—
21	374176.54	2229371.65	Метод спутниковых геодезических измерений (определений)	0.50	—
22	374201.33	2229345.38	Метод спутниковых геодезических измерений (определений)	0.50	—
23	374217.84	2229363.69	Метод спутниковых геодезических измерений (определений)	0.50	—
24	374343.58	2229370.60	Метод спутниковых геодезических измерений (определений)	0.50	—
25	374489.67	2229186.84	Метод спутниковых геодезических измерений (определений)	0.50	—
26	375918.89	2229237.27	Метод спутниковых геодезических измерений (определений)	0.50	—
27	376894.57	2229747.03	Метод спутниковых геодезических измерений (определений)	0.50	—
28	378541.32	2230601.23	Метод спутниковых геодезических измерений (определений)	0.50	—
29	378709.79	2230600.23	Метод спутниковых геодезических измерений (определений)	0.50	—
30	379132.26	2230609.15	Метод спутниковых геодезических измерений (определений)	0.50	—
31	379334.55	2230621.23	Метод спутниковых геодезических измерений (определений)	0.50	—
32	381703.37	2230668.32	Метод спутниковых геодезических измерений (определений)	0.50	—

Сведения о местоположении границ объекта

33	381773.35	2230674.34	Метод спутниковых геодезических измерений (определений)	0.50	—
34	381837.22	2230683.28	Метод спутниковых геодезических измерений (определений)	0.50	—
35	381999.12	2230713.22	Метод спутниковых геодезических измерений (определений)	0.50	—
36	385522.45	2231247.15	Метод спутниковых геодезических измерений (определений)	0.50	—
37	388148.88	2231754.62	Метод спутниковых геодезических измерений (определений)	0.50	—
38	388295.94	2231792.82	Метод спутниковых геодезических измерений (определений)	0.50	—
1	388825.54	2231931.92	Метод спутниковых геодезических измерений (определений)	0.50	—

3. Сведения о характерных точках части (частей) границы объекта

Обозначение характерных точек части границы	Координаты, м		Метод определения координат характерной точки	Средняя квадратическая погрешность положения характерной точки (M _t), м	Описание обозначения точки на местности (при наличии)
	X	Y			
1	2	3	4	5	6
—	—	—	—	—	—

Текстовое описание местоположения границ

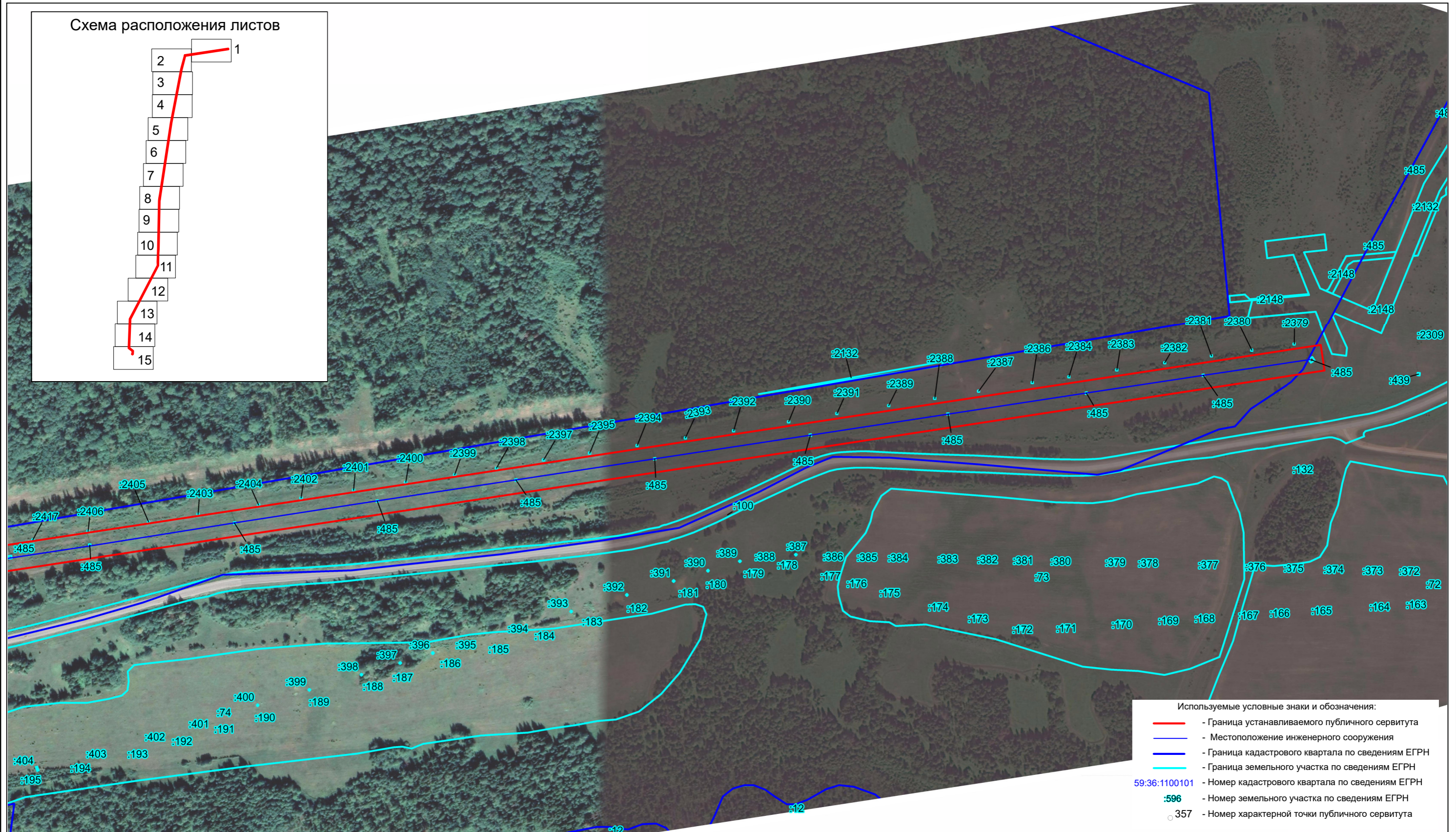
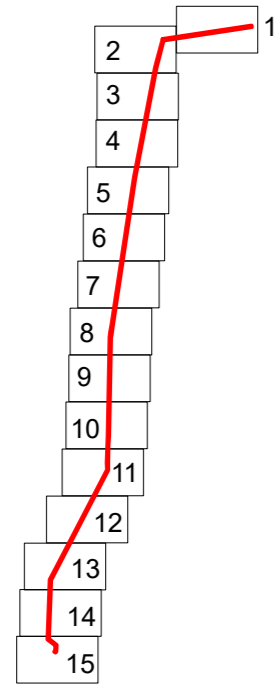
Публичный сервитут ВЛ-35 кВ Деменёво-Аспа

(наименование объект, местоположение границ которого описано (далее объект))

Прохождение границы		Описание прохождения границы
от точки	до точки	
1	2	3
1	2	-
2	3	-
3	4	-
4	5	-
5	6	-
6	7	-
7	8	-
8	9	-
9	10	-
10	11	-
11	12	-
12	13	-
13	14	-
14	15	-
15	16	-
16	17	-
17	18	-
18	19	-
19	20	-
20	21	-
21	22	-
22	23	-
23	24	-
24	25	-
25	26	-
26	27	-
27	28	-
28	29	-
29	30	-
30	31	-
31	32	-
32	33	-
33	34	-
34	35	-
35	36	-
36	37	-
37	38	-
38	1	-

Схема расположения границ публичного сервитута
ВЛ-35кВ Деменёво-Аспа

Схема расположения листов

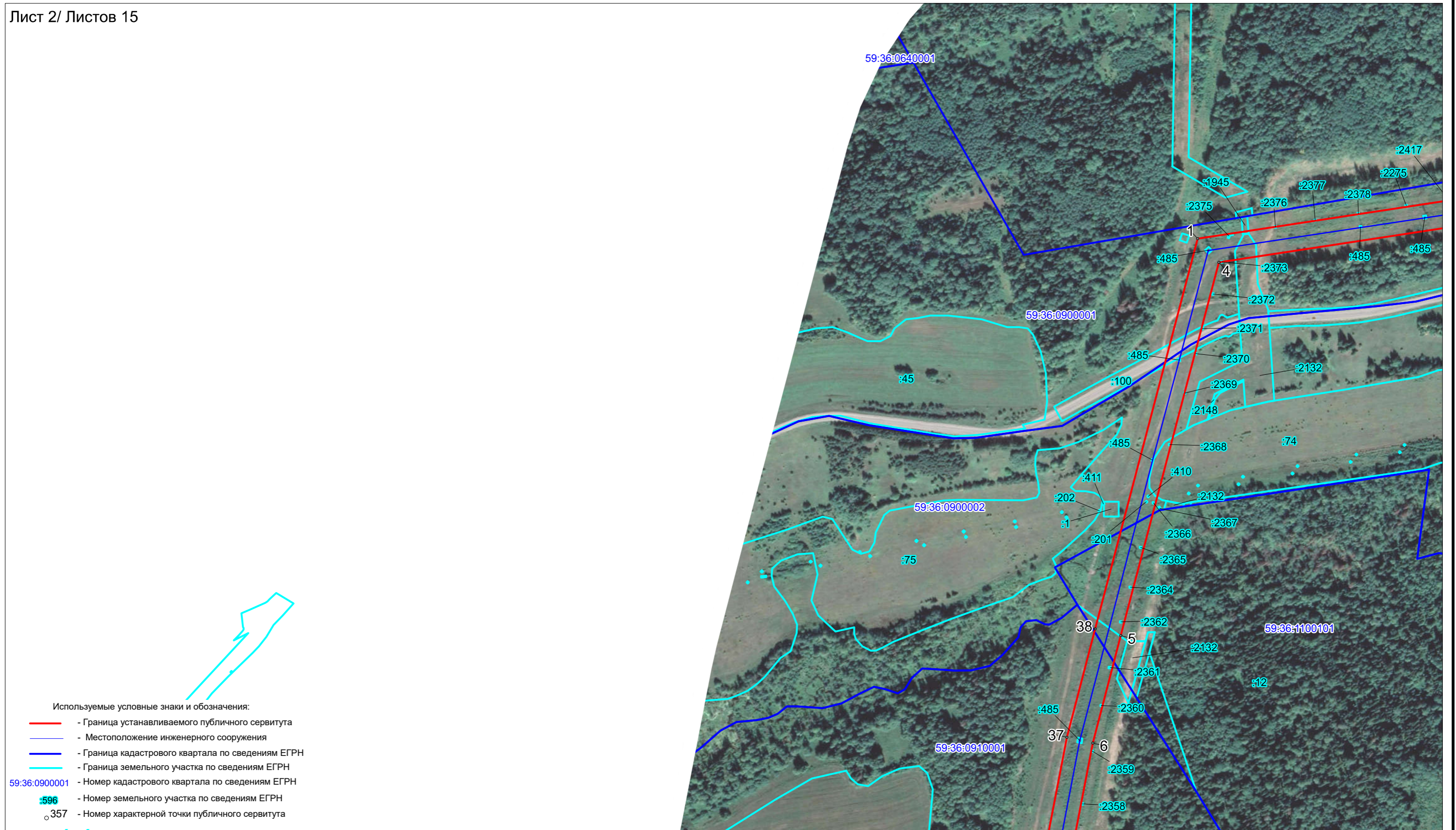


- Используемые условные знаки и обозначения:
- - Граница устанавливаемого публичного сервитута
 - - Местоположение инженерного сооружения
 - - Граница кадастрового квартала по сведениям ЕГРН
 - - Граница земельного участка по сведениям ЕГРН
 - 59:36:1100101 - Номер кадастрового квартала по сведениям ЕГРН
 - :596 - Номер земельного участка по сведениям ЕГРН
 - 357 - Номер характерной точки публичного сервитута

Масштаб 1 : 5000

Схема расположения границ публичного сервитута
ВЛ-35кВ Деменёво-Аспа

Лист 2/ Листов 15



Масштаб 1 : 5000

Формат схемы расположения А3

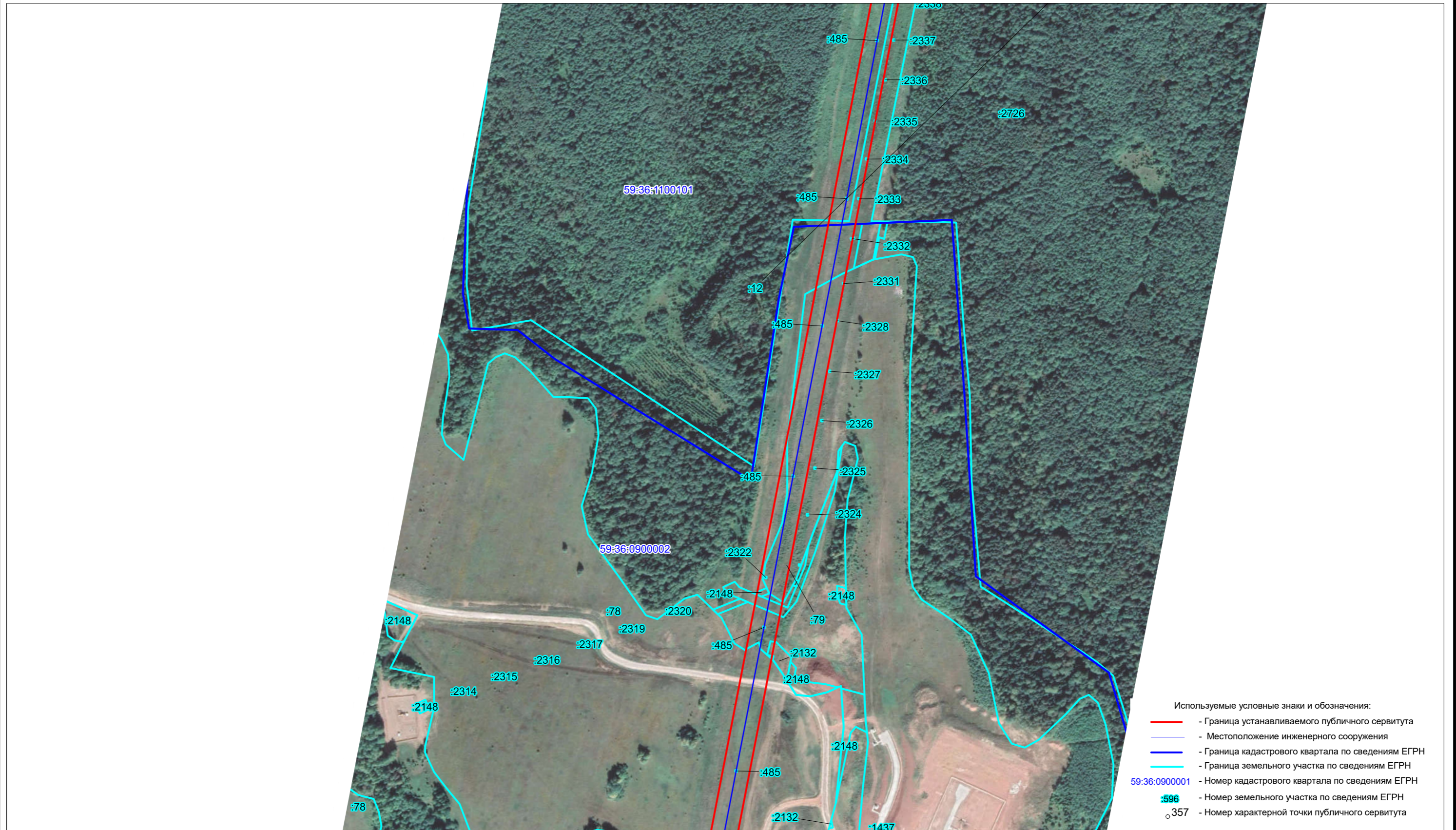
Схема расположения границ публичного сервитута

ВЛ-35кВ Деменёво-Аспа



Масштаб 1 : 5000

Схема расположения границ публичного сервитута
ВЛ-35кВ Деменёво-Аспа



Масштаб 1 : 5000

Схема расположения границ публичного сервитута
ВЛ-35кВ Деменёво-Аспа



Масштаб 1 : 5000

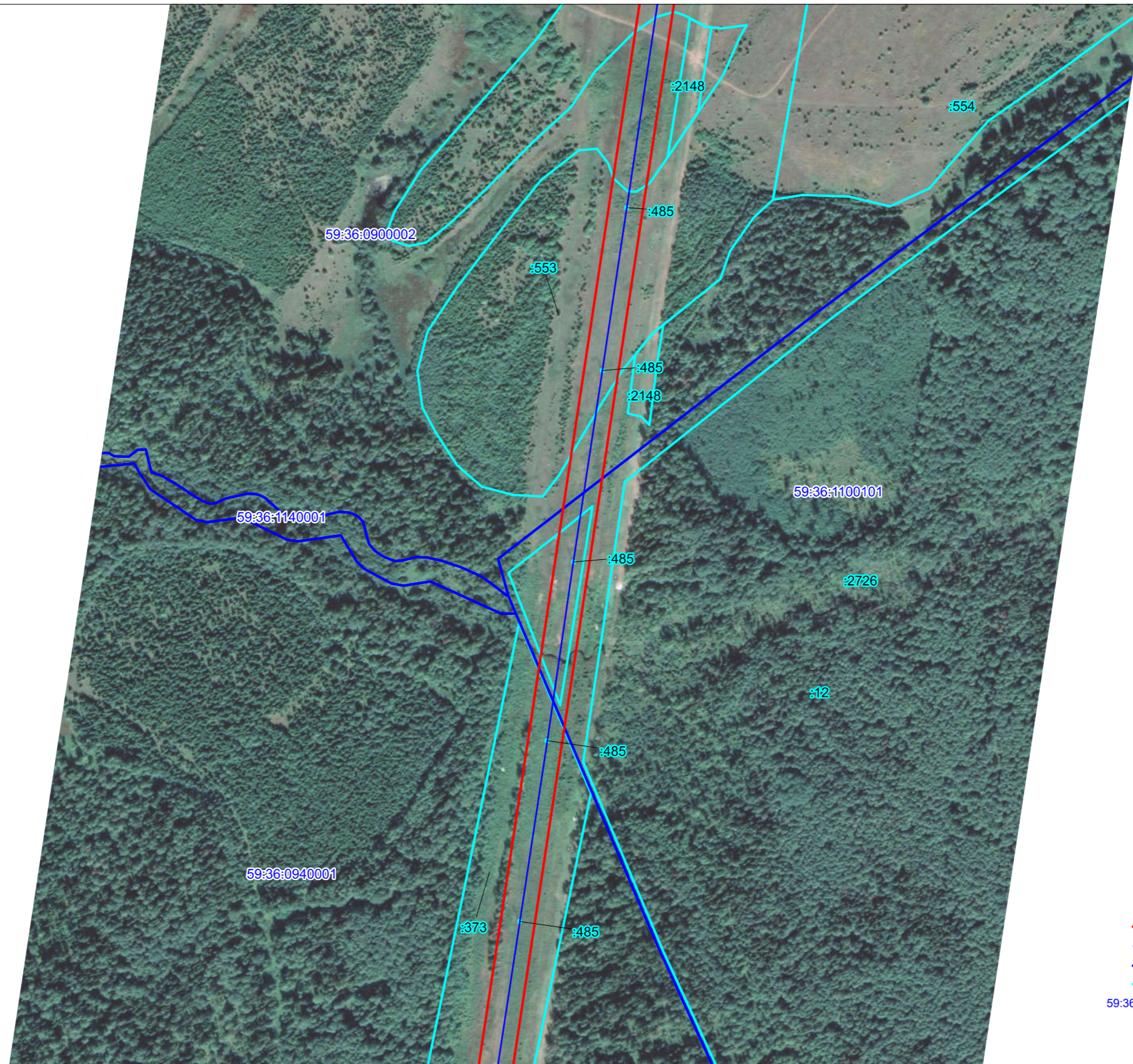
Схема расположения границ публичного сервитута
ВЛ-35кВ Деменёво-Аспа



Масштаб 1 : 5000

Схема расположения границ публичного сервитута

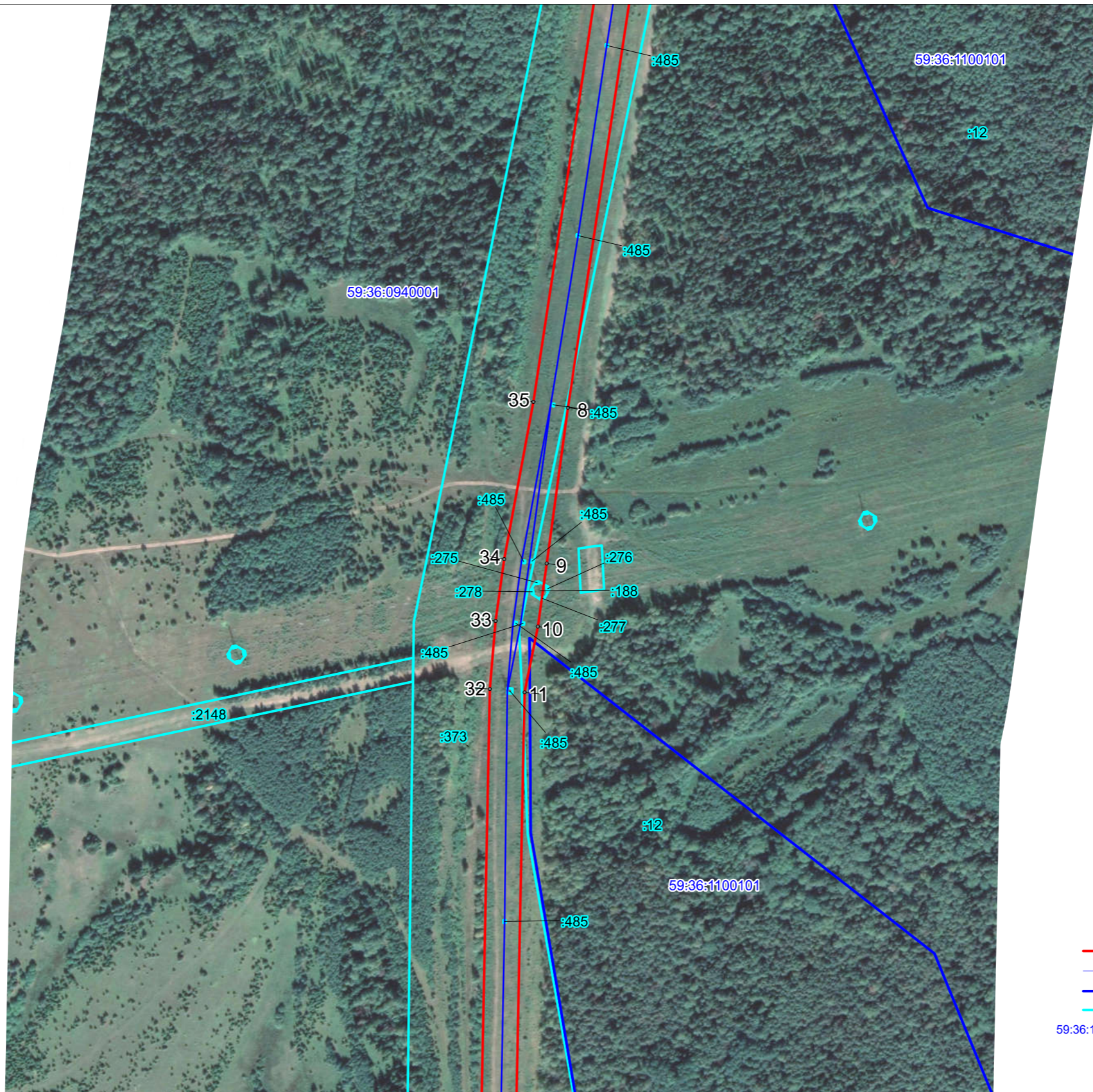
ВЛ-35кВ Деменёво-Аспа



- Используемые условные знаки и обозначения:
- Граница устанавливаемого публичного сервитута
 - Местоположение инженерного сооружения
 - Граница кадастрового квартала по сведениям ЕГРН
 - Граница земельного участка по сведениям ЕГРН
 - 59:36:1100101 - Номер кадастрового квартала по сведениям ЕГРН
 - :596 - Номер земельного участка по сведениям ЕГРН
 - 357 - Номер характерной точки публичного сервитута

Масштаб 1 : 5000

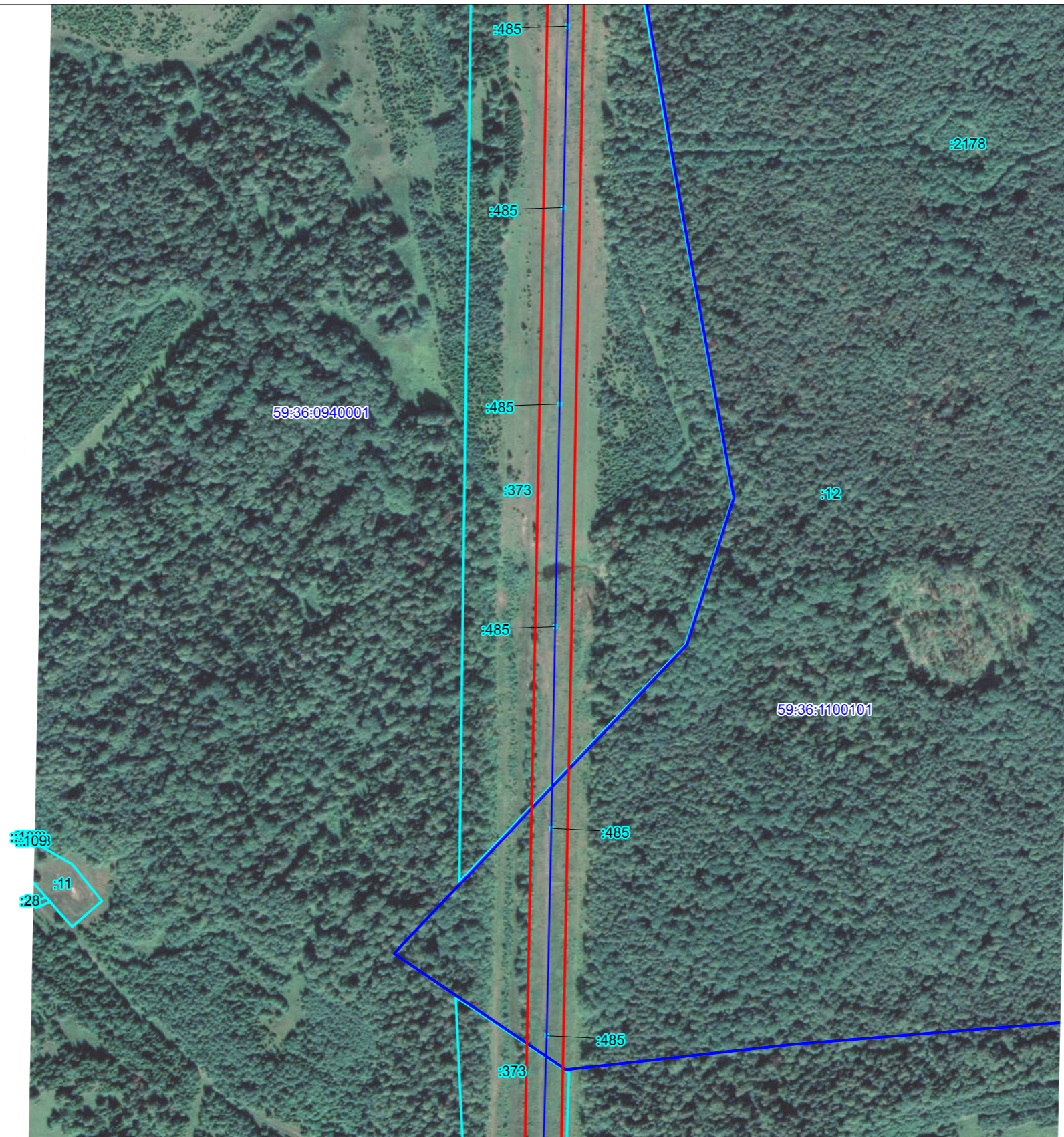
Схема расположения границ публичного сервитута
ВЛ-35кВ Деменёво-Аспа



- Используемые условные знаки и обозначения:
- Граница устанавливаемого публичного сервитута
 - Местоположение инженерного сооружения
 - Граница кадастрового квартала по сведениям ЕГРН
 - Граница земельного участка по сведениям ЕГРН
 - 59:36:1100101 - Номер кадастрового квартала по сведениям ЕГРН
 - :596 - Номер земельного участка по сведениям ЕГРН
 - 357 - Номер характерной точки публичного сервитута

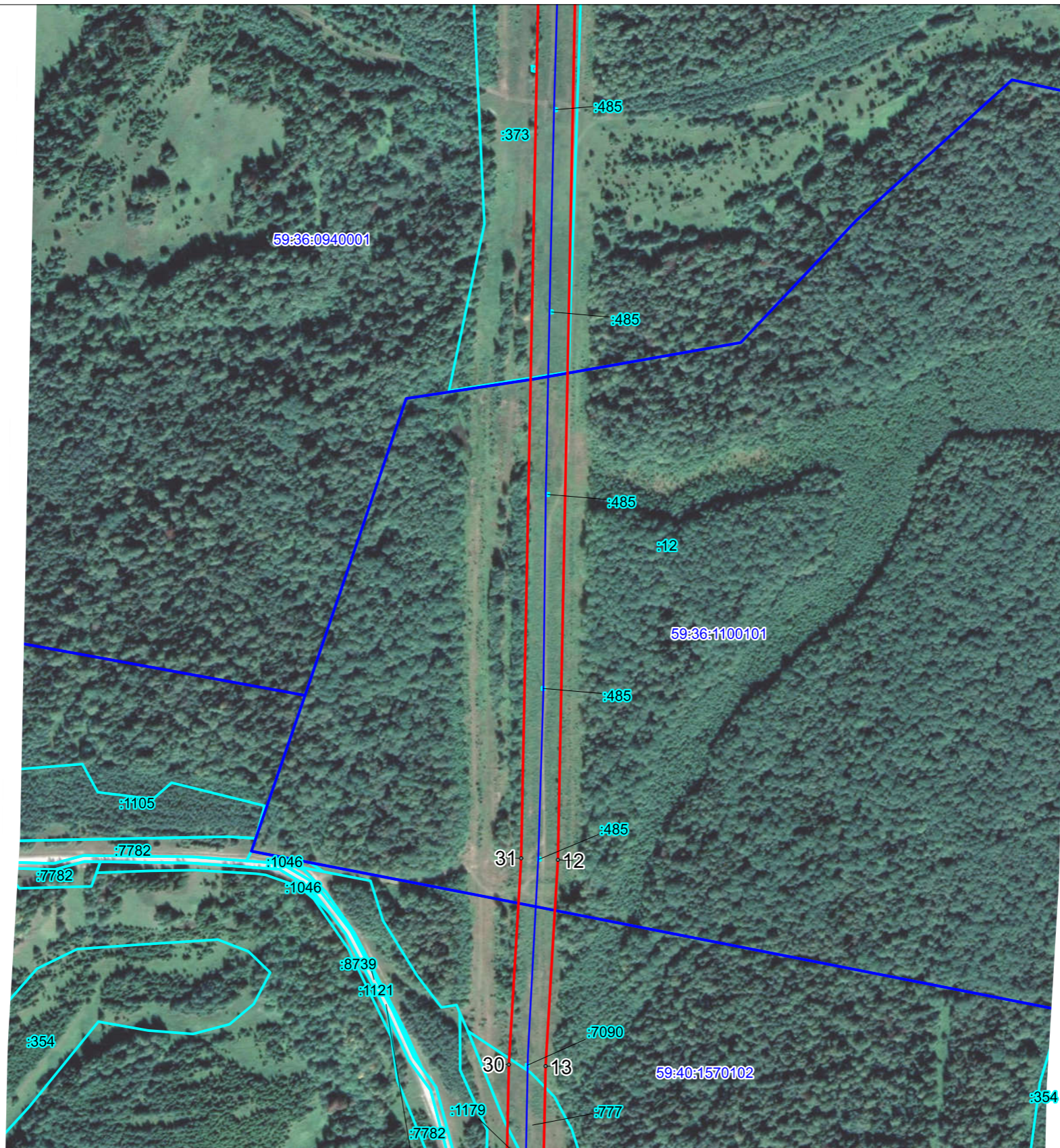
Масштаб 1 : 5000

Схема расположения границ публичного сервитута
ВЛ-35кВ Деменёво-Аспа



Масштаб 1 : 5000

Схема расположения границ публичного сервитута
ВЛ-35кВ Деменёво-Аспа



- Используемые условные знаки и обозначения:
- Граница устанавливаемого публичного сервитута
 - Местоположение инженерного сооружения
 - Граница кадастрового квартала по сведениям ЕГРН
 - Граница земельного участка по сведениям ЕГРН
 - 59:36:1100101 - Номер кадастрового квартала по сведениям ЕГРН
 - 596 - Номер земельного участка по сведениям ЕГРН
 - 357 - Номер характерной точки публичного сервитута

Масштаб 1 : 5000

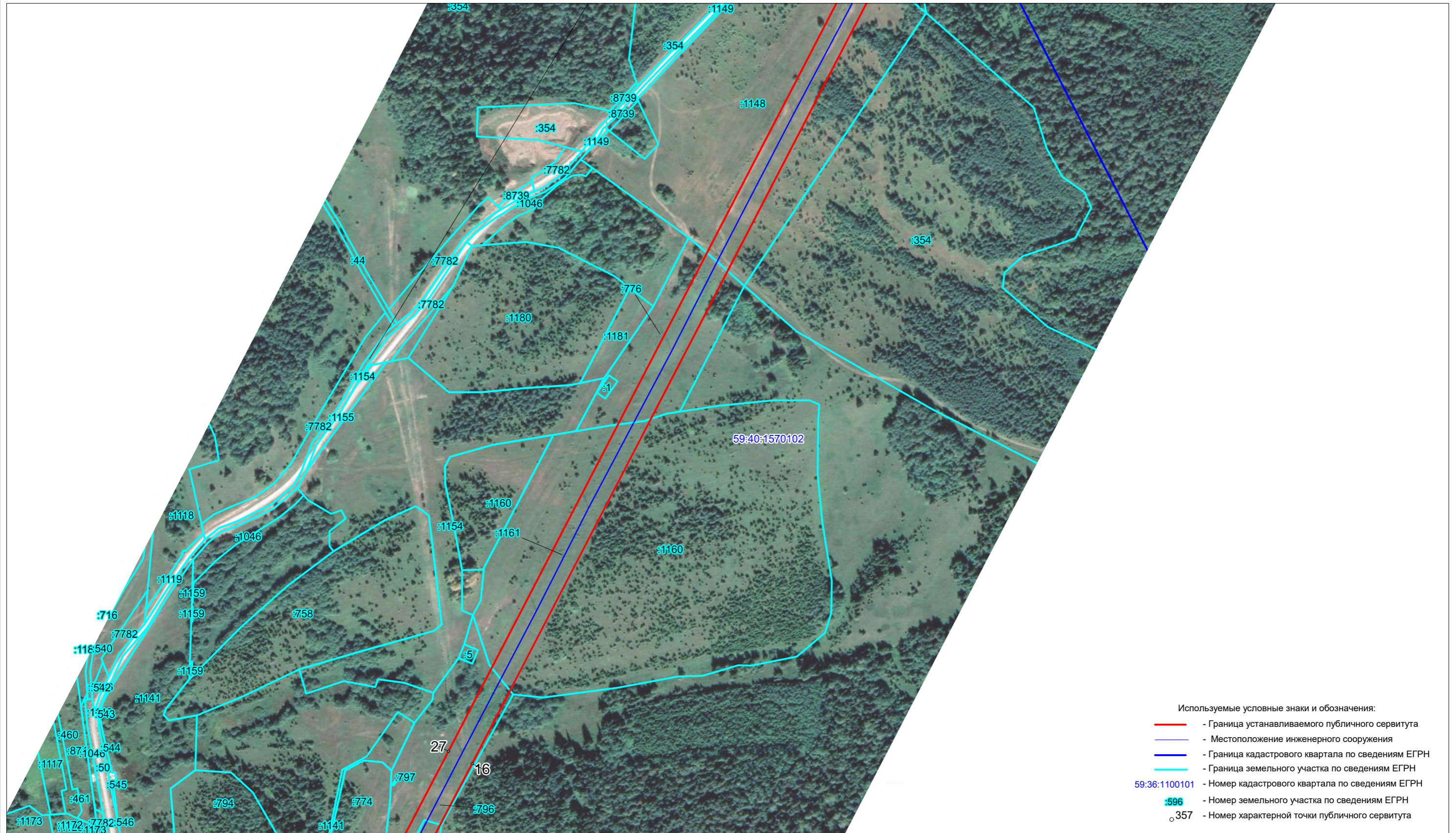
Схема расположения границ публичного сервитута
ВЛ-35кВ Деменёво-Аспа



Масштаб 1 : 5000

Схема расположения границ публичного сервитута

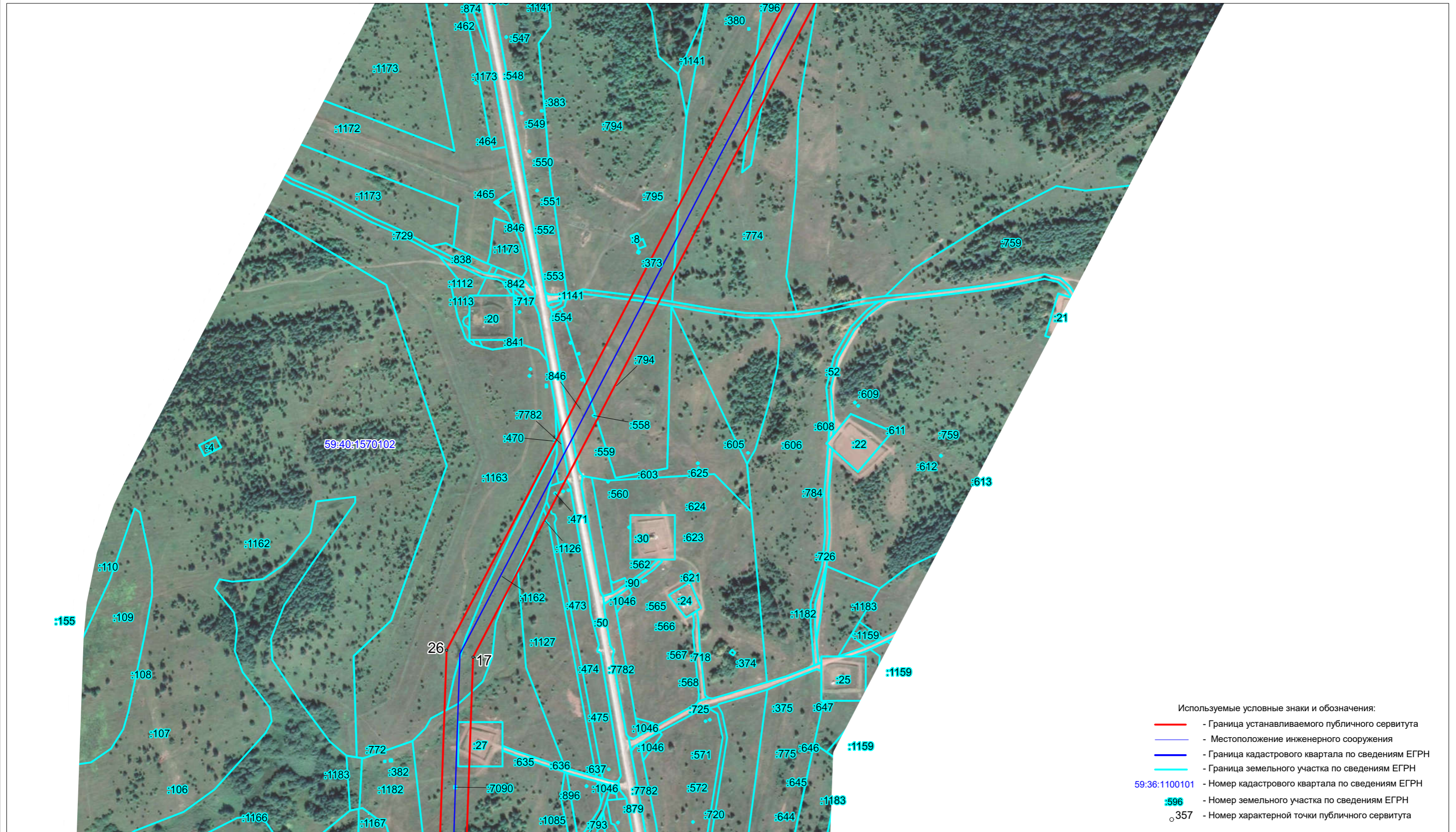
ВЛ-35кВ Деменёво-Аспа



Масштаб 1 : 5000

Схема расположения границ публичного сервитута

ВЛ-35кВ Деменёво-Аспа



Масштаб 1 : 5000

Схема расположения границ публичного сервитута

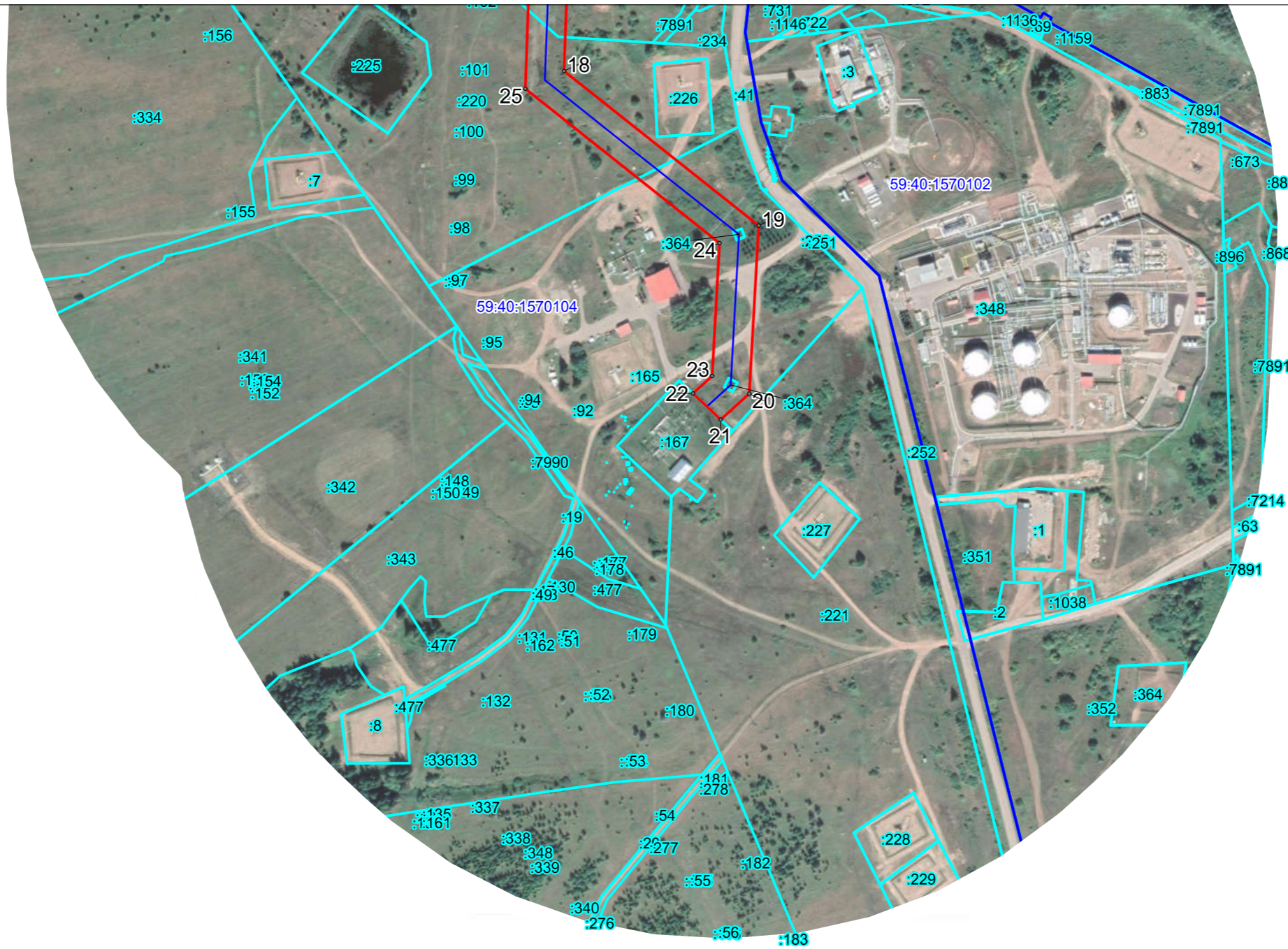
ВЛ-35кВ Деменёво-Аспа



Масштаб 1 : 5000

Схема расположения границ публичного сервитута

ВЛ-35кВ Деменёво-Аспа



- Используемые условные знаки и обозначения:
- Граница устанавливаемого публичного сервитута
 - Местоположение инженерного сооружения
 - Граница кадастрового квартала по сведениям ЕГРН
 - Граница земельного участка по сведениям ЕГРН
 - 59:36:1100101 - Номер кадастрового квартала по сведениям ЕГРН
 - :596 - Номер земельного участка по сведениям ЕГРН
 - 357 - Номер характерной точки публичного сервитута

Масштаб 1 : 5000