

**ОПИСАНИЕ МЕСТОПОЛОЖЕНИЯ ГРАНИЦ ПУБЛИЧНОГО СЕРВИТУТА  
ПО ОБЪЕКТУ**

**Публичный сервитут «ВЛ 10 кВ №8 от ПС Уразметьево»**

(наименование объекта, местоположение границ которого описано (далее - объект))

**Раздел 1**

**Сведения об объекте**

<b>№ п/п</b>	<b>Характеристики объекта</b>	<b>Описание характеристик</b>
<b>1</b>	<b>2</b>	<b>3</b>
1.	Местоположение объекта	Пермский край, м.о Уинский
2.	Площадь объекта +/- величина погрешности определения площади (Р +/- Дельта Р)	53942 +/- 52 м <sup>2</sup>
3.	Иные характеристики объекта	-

**Раздел 2****Сведения о местоположении границ объекта**

1. Система координат МСК-59, зона 2

2. Сведения о характерных точках границ объекта

Обозначение характерных точек границ	Координаты, м		Метод определения координат характерной точки	Средняя квадратическая погрешность положения характерной точки (Mt), м	Описание обозначения точки на местности (при наличии)
	X	Y			
1	2	3	4	5	6
1	371573.20	2256160.95	Геодезический метод	0.10	-
2	371613.88	2256215.39	Геодезический метод	0.10	-
3	371649.09	2256262.70	Геодезический метод	0.10	-
4	371689.35	2256316.78	Геодезический метод	0.10	-
5	371739.28	2256383.87	Геодезический метод	0.10	-
6	371775.75	2256432.86	Геодезический метод	0.10	-
7	371800.14	2256465.63	Геодезический метод	0.10	-
8	371838.06	2256516.39	Геодезический метод	0.10	-
9	371863.81	2256550.91	Геодезический метод	0.10	-
10	371898.45	2256597.27	Геодезический метод	0.10	-
11	371934.33	2256645.31	Геодезический метод	0.10	-
12	371953.77	2256671.35	Геодезический метод	0.10	-
13	371969.46	2256692.14	Геодезический метод	0.10	-
14	372022.90	2256764.70	Геодезический метод	0.10	-
15	372082.05	2256843.74	Геодезический метод	0.10	-
16	372134.94	2256914.43	Геодезический метод	0.10	-
17	372184.35	2256980.46	Геодезический метод	0.10	-
18	372233.62	2257046.35	Геодезический метод	0.10	-
19	372286.21	2257116.62	Геодезический метод	0.10	-
20	372321.97	2257163.79	Геодезический метод	0.10	-
21	372322.48	2257164.49	Геодезический метод	0.10	-
22	372289.15	2257144.68	Геодезический метод	0.10	-

2. Сведения о характерных точках границ объекта					
Обозначение характерных точек границ	Координаты, м		Метод определения координат характерной точки	Средняя квадратическая погрешность положения характерной точки (Mt), м	Описание обозначения точки на местности (при наличии)
	X	Y			
1	2	3	4	5	6
23	372280.87	2257142.70	Геодезический метод	0.10	-
24	372270.22	2257128.63	Геодезический метод	0.10	-
25	372217.60	2257058.30	Геодезический метод	0.10	-
26	372168.33	2256992.43	Геодезический метод	0.10	-
27	372118.92	2256926.39	Геодезический метод	0.10	-
28	372066.03	2256855.71	Геодезический метод	0.10	-
29	372006.85	2256776.63	Геодезический метод	0.10	-
30	371953.44	2256704.11	Геодезический метод	0.10	-
31	371937.78	2256683.35	Геодезический метод	0.10	-
32	371918.31	2256657.27	Геодезический метод	0.10	-
33	371882.43	2256609.26	Геодезический метод	0.10	-
34	371847.79	2256562.86	Геодезический метод	0.10	-
35	371822.04	2256528.38	Геодезический метод	0.10	-
36	371784.12	2256477.59	Геодезический метод	0.10	-
37	371759.70	2256444.78	Геодезический метод	0.10	-
38	371723.23	2256395.79	Геодезический метод	0.10	-
39	371673.30	2256328.70	Геодезический метод	0.10	-
40	371633.04	2256274.62	Геодезический метод	0.10	-
41	371597.86	2256227.35	Геодезический метод	0.10	-
42	371556.91	2256172.59	Геодезический метод	0.10	-
43	371525.92	2256126.87	Геодезический метод	0.10	-
44	371496.48	2256082.91	Геодезический метод	0.10	-
45	371461.38	2256029.95	Геодезический метод	0.10	-
46	371417.02	2255964.07	Геодезический метод	0.10	-
47	371372.41	2255897.66	Геодезический метод	0.10	-

2. Сведения о характерных точках границ объекта					
Обозначение характерных точек границ	Координаты, м		Метод определения координат характерной точки	Средняя квадратическая погрешность положения характерной точки (Mt), м	Описание обозначения точки на местности (при наличии)
	X	Y			
1	2	3	4	5	6
48	371326.66	2255829.67	Геодезический метод	0.10	-
49	371282.17	2255763.63	Геодезический метод	0.10	-
50	371234.61	2255692.94	Геодезический метод	0.10	-
51	371188.51	2255624.47	Геодезический метод	0.10	-
52	371140.65	2255553.39	Геодезический метод	0.10	-
53	371091.54	2255480.43	Геодезический метод	0.10	-
54	371041.26	2255405.71	Геодезический метод	0.10	-
55	370993.30	2255334.47	Геодезический метод	0.10	-
56	370946.92	2255265.55	Геодезический метод	0.10	-
57	370901.50	2255198.07	Геодезический метод	0.10	-
58	370856.41	2255130.94	Геодезический метод	0.10	-
59	370812.39	2255065.35	Геодезический метод	0.10	-
60	370755.27	2254980.30	Геодезический метод	0.10	-
61	370731.78	2254945.31	Геодезический метод	0.10	-
62	370747.92	2254948.59	Геодезический метод	0.10	-
63	370759.06	2254950.11	Геодезический метод	0.10	-
64	370771.86	2254969.18	Геодезический метод	0.10	-
65	370828.98	2255054.22	Геодезический метод	0.10	-
66	370873.00	2255119.79	Геодезический метод	0.10	-
67	370918.09	2255186.91	Геодезический метод	0.10	-
68	370963.51	2255254.38	Геодезический метод	0.10	-
69	371009.89	2255323.31	Геодезический метод	0.10	-
70	371057.85	2255394.54	Геодезический метод	0.10	-
71	371108.13	2255469.26	Геодезический метод	0.10	-
72	371157.24	2255542.22	Геодезический метод	0.10	-

## 2. Сведения о характерных точках границ объекта

Обозначение характерных точек границ	Координаты, м		Метод определения координат характерной точки	Средняя квадратическая погрешность положения характерной точки (Mt), м	Описание обозначения точки на местности (при наличии)
	X	Y			
1	2	3	4	5	6
73	371205.10	2255613.31	Геодезический метод	0.10	-
74	371251.20	2255681.79	Геодезический метод	0.10	-
75	371298.76	2255752.46	Геодезический метод	0.10	-
76	371343.25	2255818.51	Геодезический метод	0.10	-
77	371389.00	2255886.47	Геодезический метод	0.10	-
78	371433.61	2255952.91	Геодезический метод	0.10	-
79	371478.00	2256018.83	Геодезический метод	0.10	-
80	371513.13	2256071.79	Геодезический метод	0.10	-
81	371542.51	2256115.71	Геодезический метод	0.10	-
1	371573.20	2256160.95	Геодезический метод	0.10	-

## 3. Сведения о характерных точках части (частей) границы объекта

Обозначение характерных точек части границы	Координаты, м		Метод определения координат характерной точки	Средняя квадратическая погрешность положения характерной точки (Mt), м	Описание обозначения точки на местности (при наличии)
	X	Y			
1	2	3	4	5	6
-	-	-	-	-	-

### Раздел 3

#### Сведения о местоположении измененных (уточненных) границ объекта

1. Система координат -

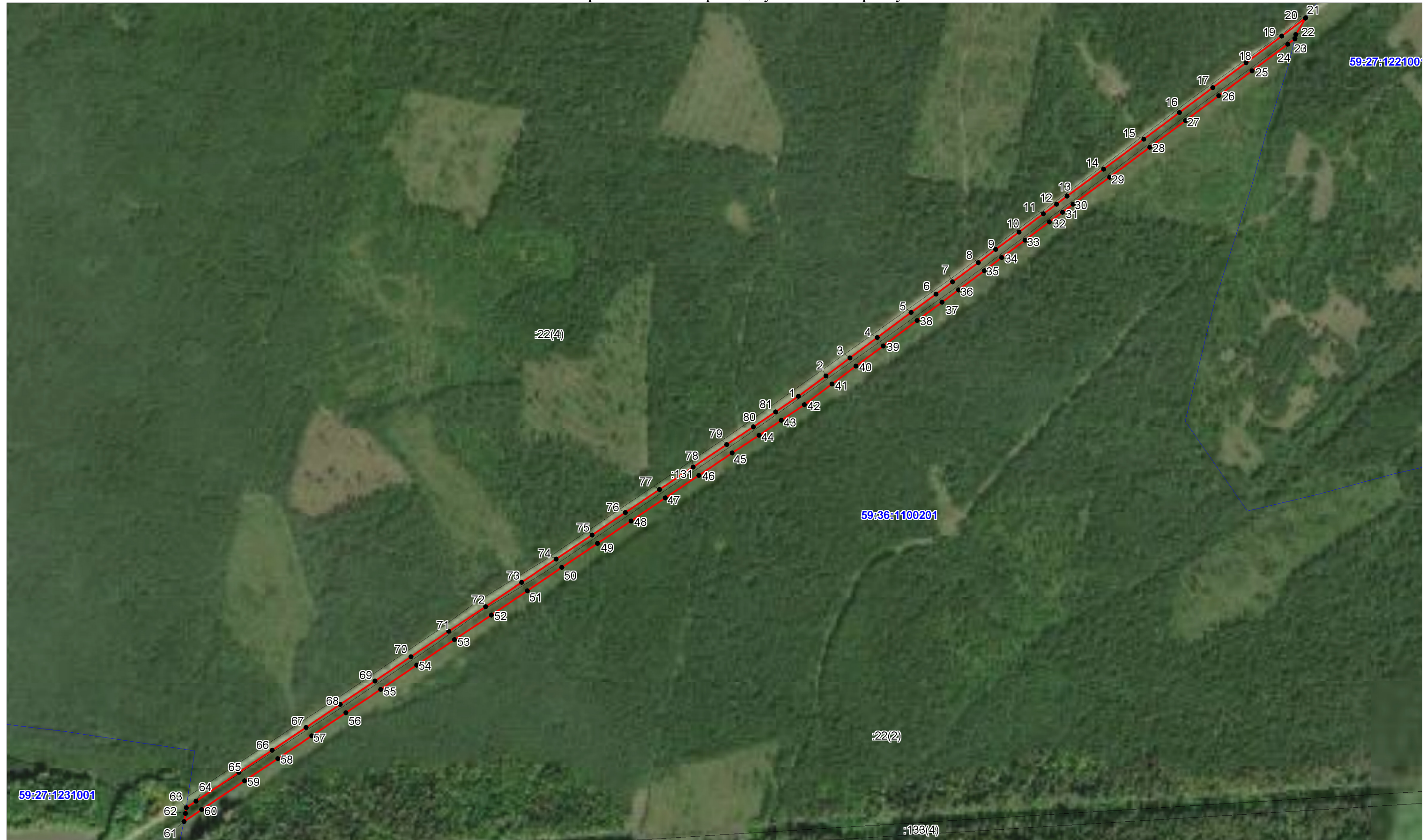
2. Сведения о характерных точках границ объекта

Обозначение характерных точек границ	Существующие координаты, м		Измененные (уточненные) координаты, м		Метод определения координат характерной точки	Средняя квадратическая погрешность положения характерной точки (M <sub>t</sub> ), м	Описание обозначения точки на местности (при наличии)
	X	Y	X	Y			
1	2	3	4	5	6	7	8
-	-	-	-	-	-	-	

3. Сведения о характерных точках части (частей) границы объекта

Обозначение характерных точек части границы	Существующие координаты, м		Измененные (уточненные) координаты, м		Метод определения координат характерной точки	Средняя квадратическая погрешность положения характерной точки (M <sub>t</sub> ), м	Описание обозначения точки на местности (при наличии)
	X	Y	X	Y			
1	2	3	4	5	6	7	8
-	-	-	-	-	-	-	

Публичный сервитут  
ВЛ 10 кВ №8 от ПС Уразметьево  
Схема расположения границ публичного сервитута



Масштаб 1:7000

Условные обозначения:

- граница публичного сервитута ВЛ
- граница земельного участка, учтенного в ГКН
- граница кадастрового квартала
- ось линии

59:36:1100201  
:1

- номер кадастрового квартала
- номер земельного участка, учтенного в ГКН