

ГРАФИЧЕСКОЕ ОПИСАНИЕ
местоположения границ публичного сервитута

ВЛ-0,4кВ Ф-2 ЭСК "Аспа"
(наименование объекта, местоположение границ которого описано (далее - объект))

Раздел 1

Сведения об объекте		
№ п/п	Характеристики объекта	Описание характеристик
1	2	3
1	Местоположение объекта	Пермский край, Уинский муниципальный округ
2	Площадь объекта +/- величина погрешности определения площади (Р+/- Дельта Р)	–
3	Иные характеристики объекта	–

Раздел 2

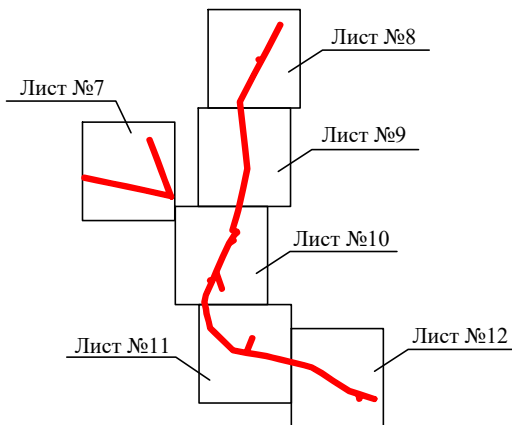
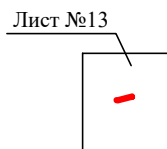
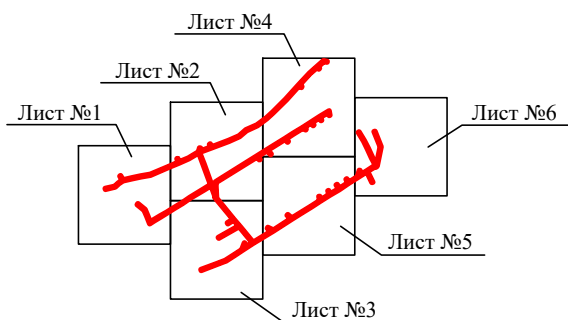
Сведения о местоположении границ объекта					
1. Система координат <u>МСК-59, зона 2</u>					
2. Сведения о характерных точках границ объекта					
Обозначение характерных точек границ	Координаты, м		Метод определения координат характерной точки	Средняя квадратическая погрешность положения характерной точки (M _t), м	Описание обозначения точки местности (при наличии)
	X	Y			
1	2	3	4	5	6
Граница 1 (1)	–	–	–	–	–
1	388868.79	2236405.59	Метод спутниковых геодезических измерений (определений)	0.10	–
2	388877.17	2236443.60	Метод спутниковых геодезических измерений (определений)	0.10	–
3	388891.00	2236457.58	Метод спутниковых геодезических измерений (определений)	0.10	–
4	388900.49	2236472.51	Метод спутниковых геодезических измерений (определений)	0.10	–
5	388917.23	2236462.95	Метод спутниковых геодезических измерений (определений)	0.10	–
6	388919.21	2236466.44	Метод спутниковых геодезических измерений (определений)	0.10	–
7	388902.10	2236476.20	Метод спутниковых геодезических измерений (определений)	0.10	–
8	388910.68	2236511.77	Метод спутниковых геодезических измерений (определений)	0.10	–
9	388918.18	2236547.21	Метод спутниковых геодезических измерений (определений)	0.10	–
10	388924.93	2236583.70	Метод спутниковых геодезических измерений (определений)	0.10	–
11	388955.69	2236657.06	Метод спутниковых геодезических измерений (определений)	0.10	–
12	388972.50	2236695.62	Метод спутниковых геодезических измерений (определений)	0.10	–
13	388986.08	2236689.71	Метод спутниковых геодезических измерений (определений)	0.10	–
14	388987.68	2236693.37	Метод спутниковых геодезических измерений (определений)	0.10	–
15	388974.10	2236699.30	Метод спутниковых геодезических измерений (определений)	0.10	–
16	388989.75	2236735.78	Метод спутниковых геодезических измерений (определений)	0.10	–
17	389014.15	2236775.55	Метод спутниковых геодезических измерений (определений)	0.10	–
18	389029.69	2236779.79	Метод спутниковых геодезических измерений (определений)	0.10	–
19	389028.63	2236783.65	Метод спутниковых геодезических измерений (определений)	0.10	–
20	389016.07	2236780.21	Метод спутниковых геодезических измерений (определений)	0.10	–
21	389032.25	2236824.59	Метод спутниковых геодезических измерений (определений)	0.10	–
22	389043.35	2236818.82	Метод спутниковых геодезических измерений (определений)	0.10	–
23	389045.19	2236822.36	Метод спутниковых геодезических измерений (определений)	0.10	–
24	389033.65	2236828.38	Метод спутниковых геодезических измерений (определений)	0.10	–

354	384823.73	2240467.65	Метод спутниковых геодезических измерений (определений)	0.10	–
355	384835.41	2240431.83	Метод спутниковых геодезических измерений (определений)	0.10	–
356	384876.02	2240366.81	Метод спутниковых геодезических измерений (определений)	0.10	–
357	384906.35	2240321.84	Метод спутниковых геодезических измерений (определений)	0.10	–
358	384928.74	2240282.85	Метод спутниковых геодезических измерений (определений)	0.10	–
359	384937.37	2240253.60	Метод спутниковых геодезических измерений (определений)	0.10	–
360	384961.37	2240154.78	Метод спутниковых геодезических измерений (определений)	0.10	–
361	384967.78	2240126.07	Метод спутниковых геодезических измерений (определений)	0.10	–
362	384973.81	2240103.29	Метод спутниковых геодезических измерений (определений)	0.10	–
363	384980.38	2240066.03	Метод спутниковых геодезических измерений (определений)	0.10	–
364	384986.41	2240023.31	Метод спутниковых геодезических измерений (определений)	0.10	–
365	384996.54	2239970.44	Метод спутниковых геодезических измерений (определений)	0.10	–
366	385068.65	2239895.62	Метод спутниковых геодезических измерений (определений)	0.10	–
367	385085.67	2239878.71	Метод спутниковых геодезических измерений (определений)	0.10	–
368	385110.65	2239873.12	Метод спутниковых геодезических измерений (определений)	0.10	–
369	385143.86	2239864.15	Метод спутниковых геодезических измерений (определений)	0.10	–
370	385162.25	2239862.15	Метод спутниковых геодезических измерений (определений)	0.10	–
276	385189.69	2239855.53	Метод спутниковых геодезических измерений (определений)	0.10	–
Граница 1 (4)	–	–	–	–	–
371	389277.48	2245543.53	Метод спутниковых геодезических измерений (определений)	0.10	–
372	389281.48	2245543.55	Метод спутниковых геодезических измерений (определений)	0.10	–
373	389281.16	2245549.87	Метод спутниковых геодезических измерений (определений)	0.10	–
374	389295.89	2245607.29	Метод спутниковых геодезических измерений (определений)	0.10	–
375	389292.01	2245608.26	Метод спутниковых геодезических измерений (определений)	0.10	–
376	389277.14	2245550.29	Метод спутниковых геодезических измерений (определений)	0.10	–
371	389277.48	2245543.53	Метод спутниковых геодезических измерений (определений)	0.10	–

3. Сведения о характерных точках части (частей) границы объекта

Обозначение характерных точек части границы	Координаты, м		Метод определения координат характерной точки	Средняя квадратическая погрешность положения характерной точки (M _t), м	Описание обозначения точки на местности (при наличии)
	X	Y			
1	2	3	4	5	6
–	–	–	–	–	–

Схема расположения границ публичного сервитута объекта

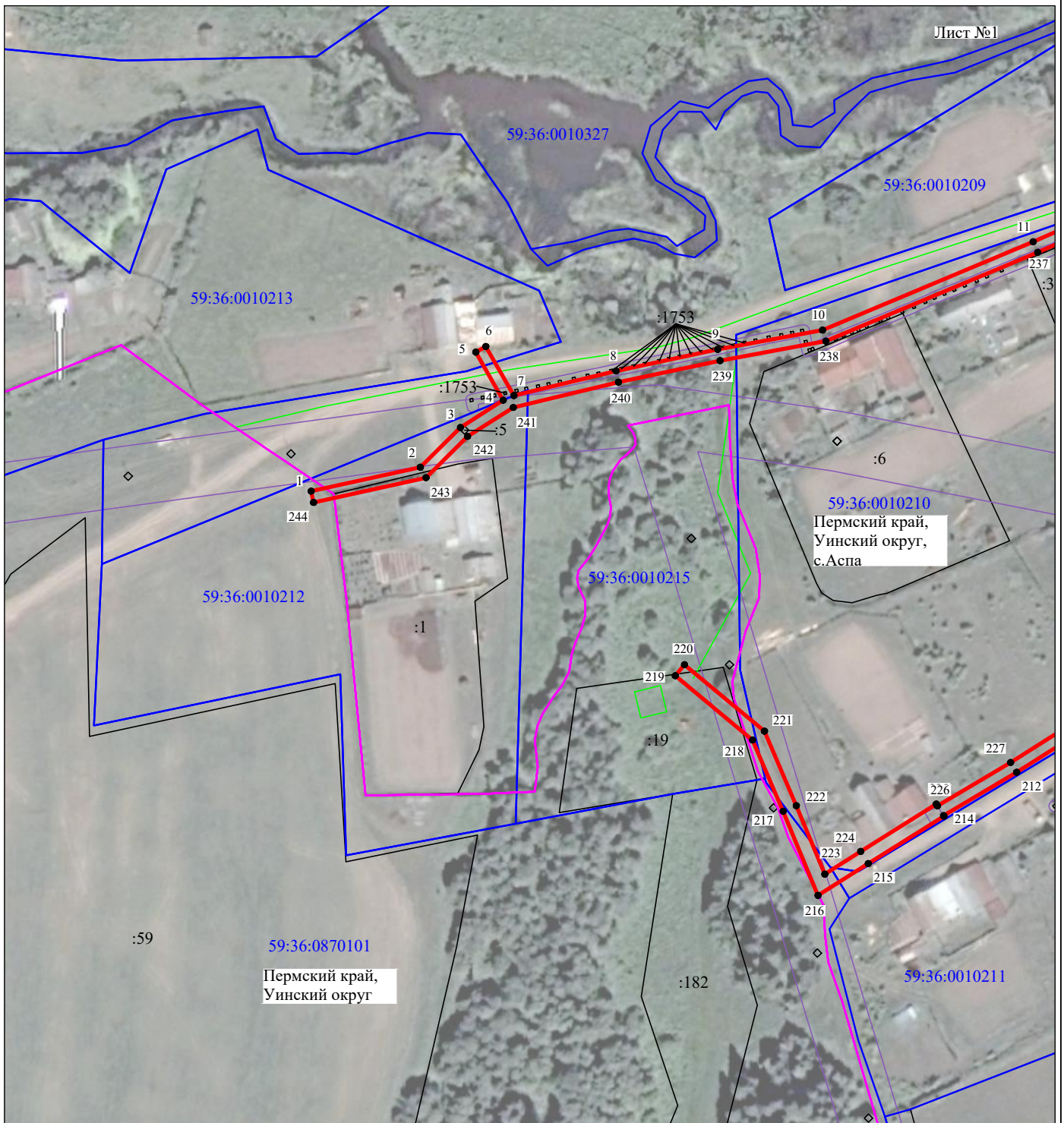


Масштаб 1:30000

Используемые условные знаки и обозначения:

— - граница публичного сервитута

Схема расположения границ публичного сервитута объекта

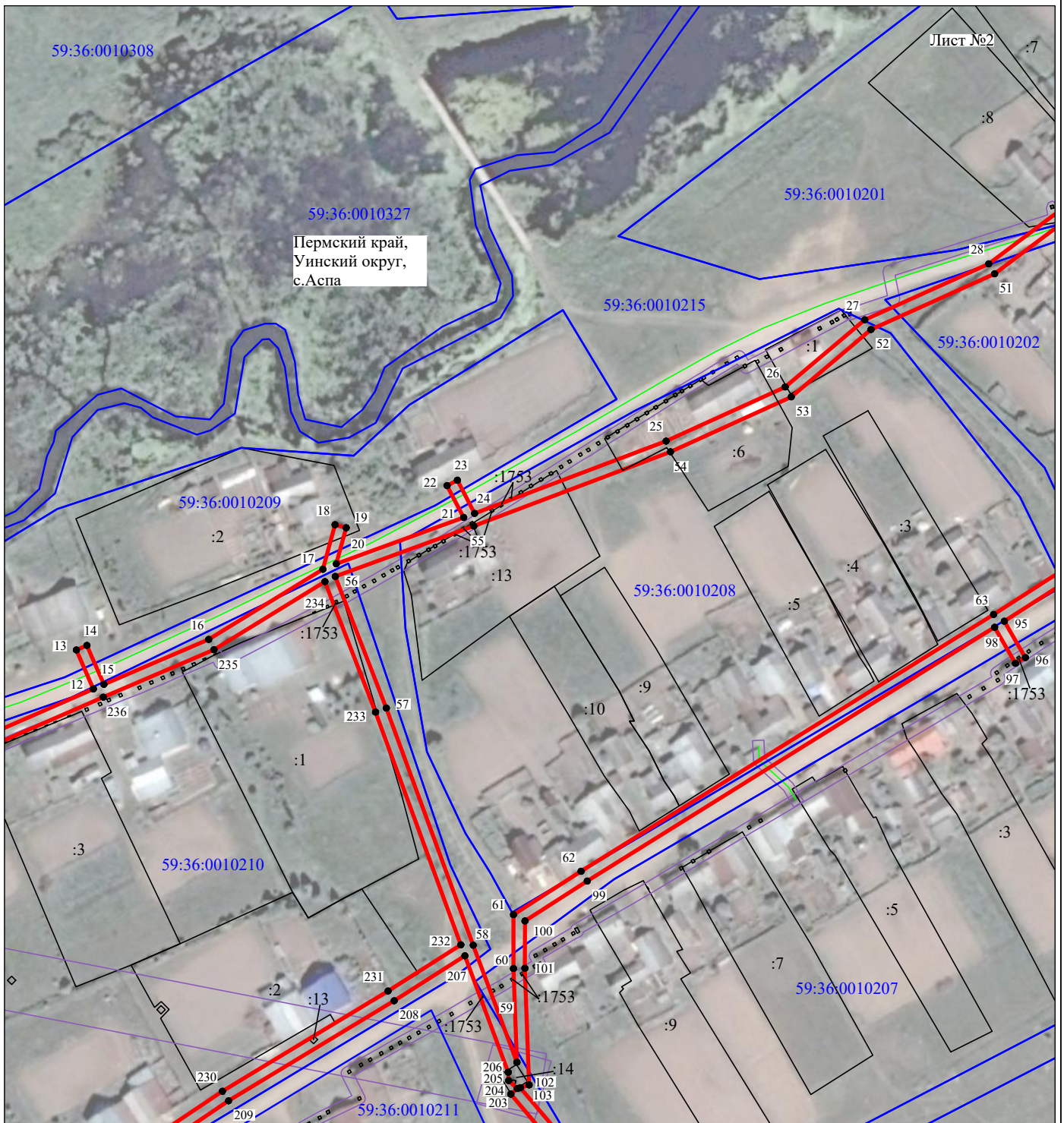


Масштаб 1:2000

Используемые условные знаки и обозначения:

- №1 - номер опоры
- - граница публичного сервитута
- - граница кадастрового деления
- - граница населенного пункта
- - граница земельного участка, имеющегося в ЕГРН
- - граница ОКС, имеющаяся в ЕГРН
- - граница охранной зоны, имеющейся в ЕГРН
- 59:11:1170001:34 - кадастровый номер земельного участка, имеющегося в ЕГРН
- 59:11:1170001 - номер кадастрового квартала
- 1 ● - обозначение характерных точек границ

Схема расположения планов публичного сервитута объекта

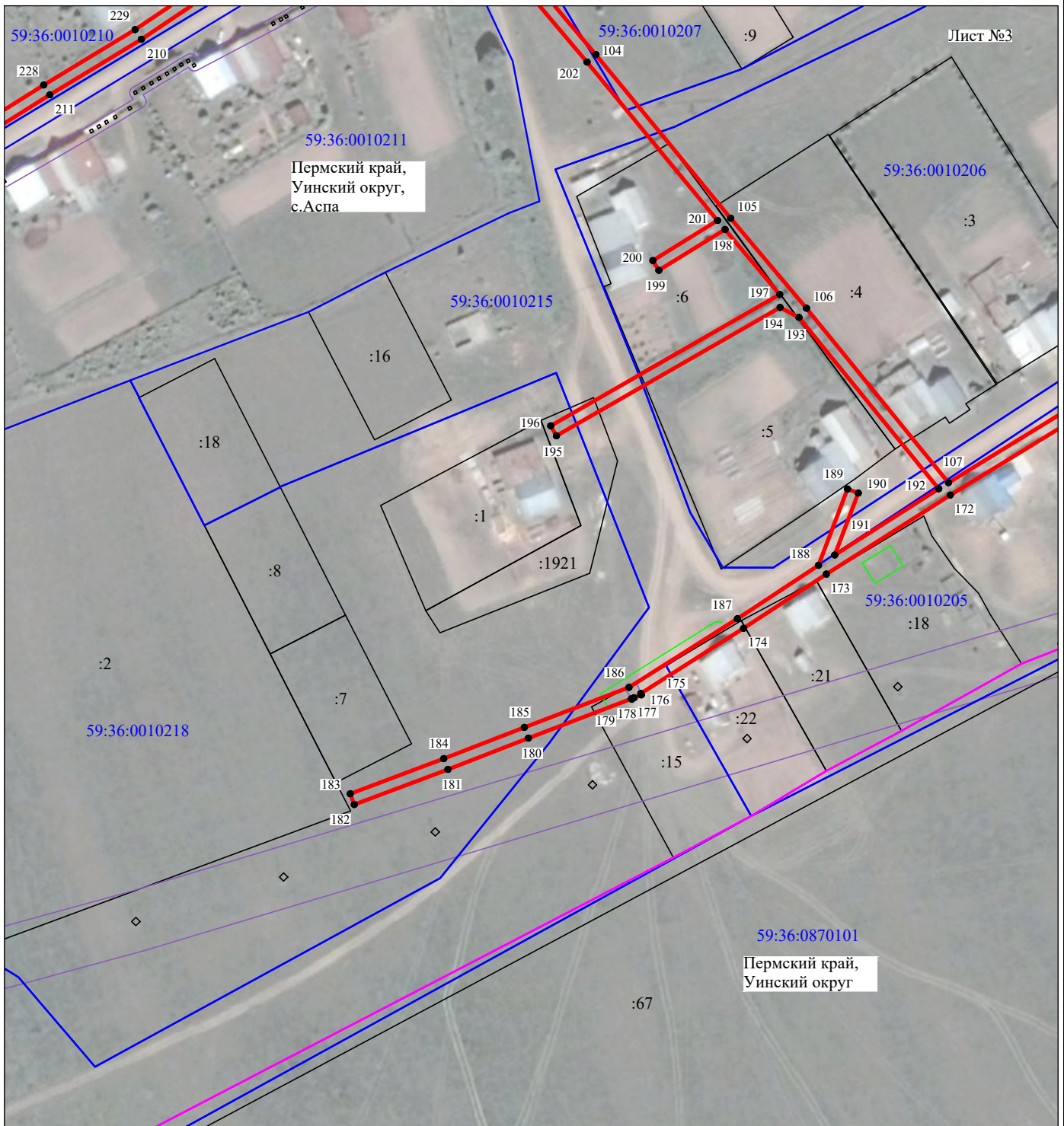


Масштаб 1:2000

Используемые условные знаки и обозначения:

- №1 - номер опоры
- - граница публичного сервитута
- - граница кадастрового деления
- - граница населенного пункта
- - граница земельного участка, имеющегося в ЕГРН
- - граница ОКС, имеющаяся в ЕГРН
- - граница охранной зоны, имеющейся в ЕГРН
- 59:11:1170001:34 - кадастровый номер земельного участка, имеющегося в ЕГРН
- 59:11:1170001 - номер кадастрового квартала
- 1 ● - обозначение характерных точек границ

Схема расположения границ публичного сервитута объекта



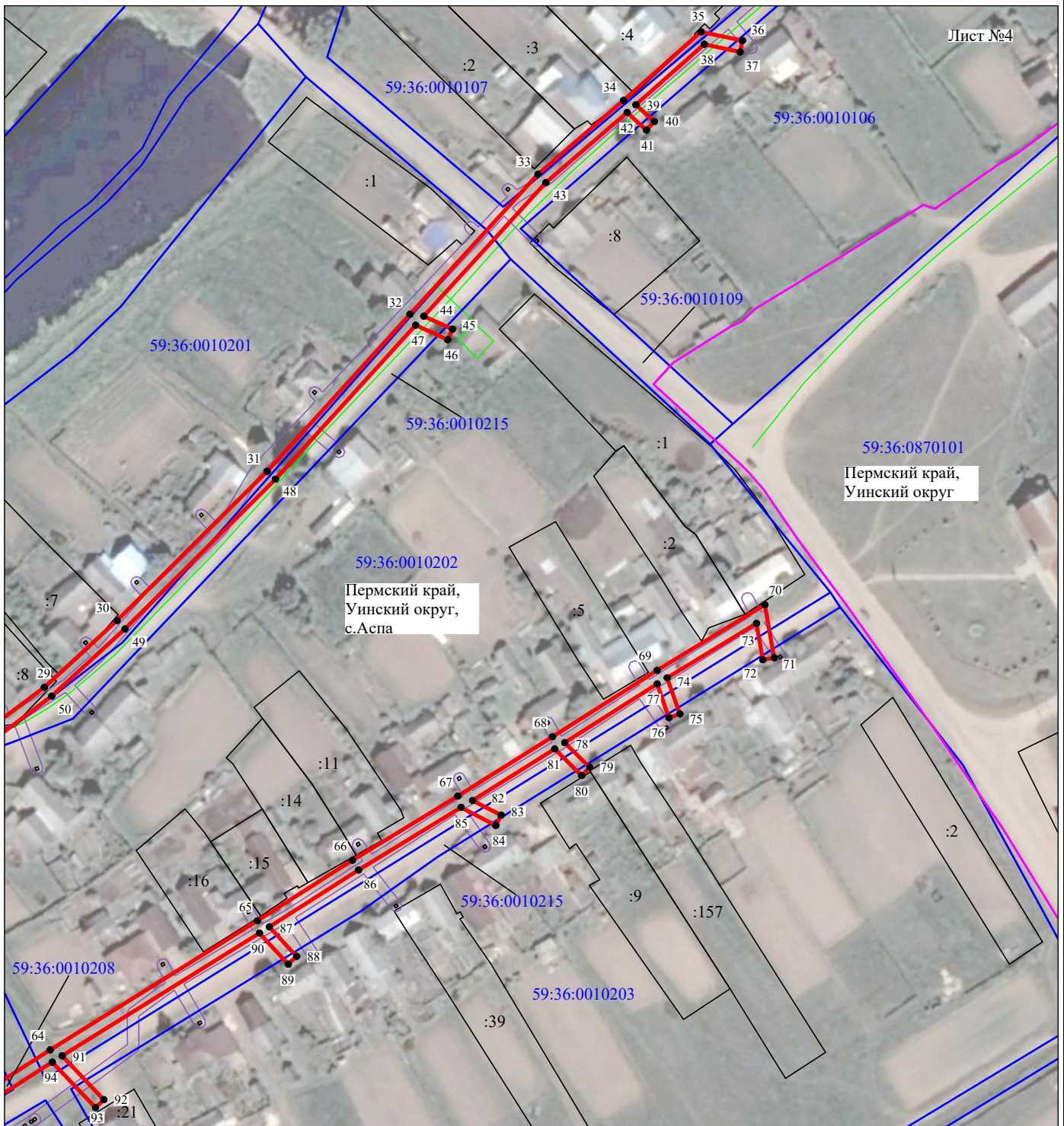
Масштаб 1:2000

Используемые условные знаки и обозначения:

- №1 - номер опоры
- - граница публичного сервитута
- - граница кадастрового деления
- - граница населенного пункта
- - граница земельного участка, имеющегося в ЕГРН
- - граница ОКС, имеющаяся в ЕГРН
- - граница охранной зоны, имеющейся в ЕГРН
- 59:11:1170001:34 - кадастровый номер земельного участка, имеющегося в ЕГРН
- 59:11:1170001 - номер кадастрового квартала
- 1 ● - обозначение характерных точек границ

Схема расположения планов публичного сервитута объекта

Лист №4



Масштаб 1:2000

Используемые условные знаки и обозначения:







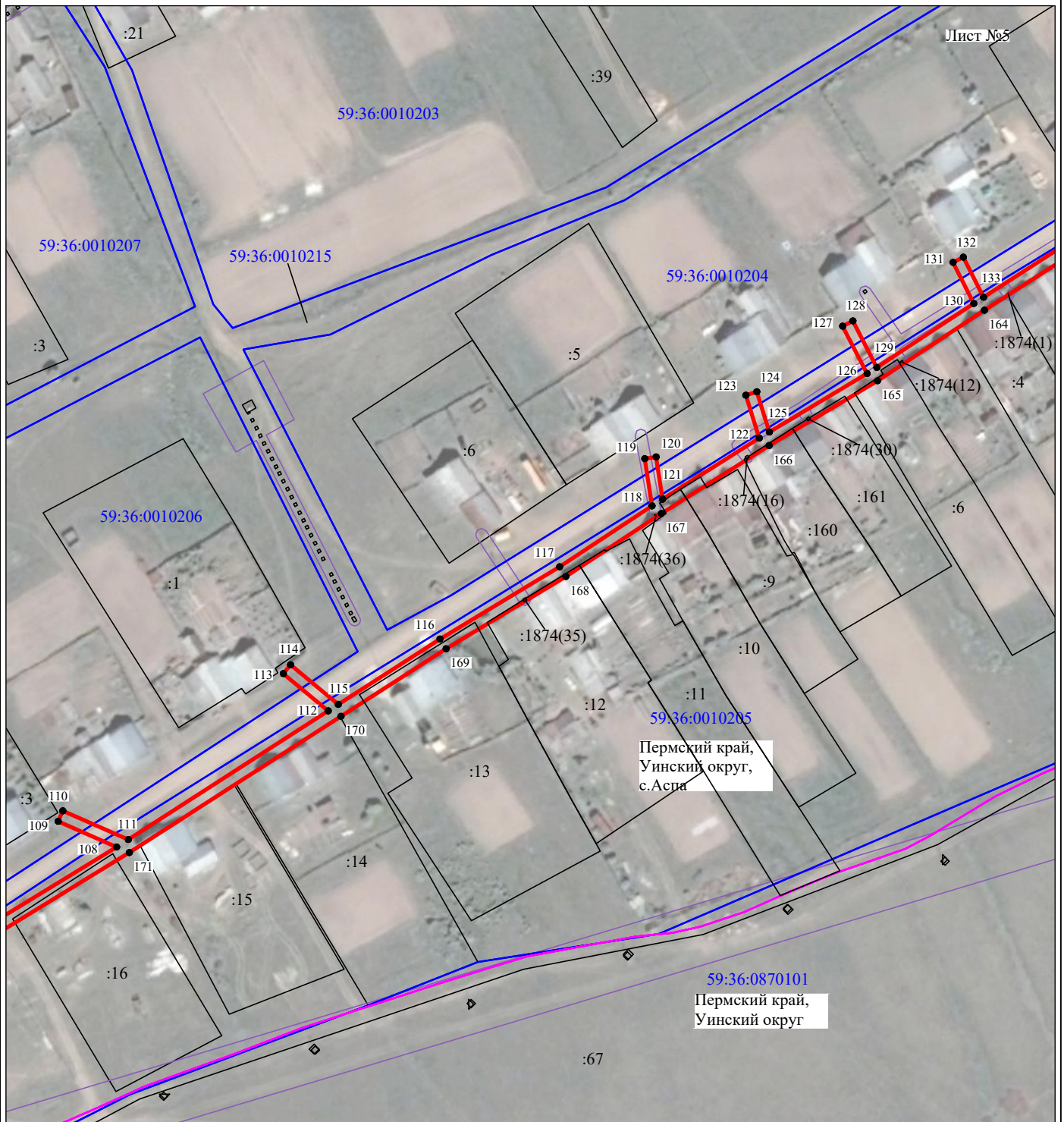
- | | |
|---|---|
| №1 | - номер опоры |
|  | - граница публичного сервитута |
|  | - граница кадастрового деления |
|  | - граница населенного пункта |
|  | - граница земельного участка, имеющегося в ЕГРН |
|  | - граница ОКС, имеющаяся в ЕГРН |
|  | - граница охранной зоны, имеющейся в ЕГРН |
| 59:11:1170001:34
:34 | - кадастровый номер земельного участка, имеющегося в ЕГРН |
| 59:11:1170001 | - номер кадастрового квартала |
| 1 ● | - обозначение характерных точек границ |

Схема расположения границ публичного сервитута объекта



Масштаб 1:2000

Используемые условные знаки и обозначения:







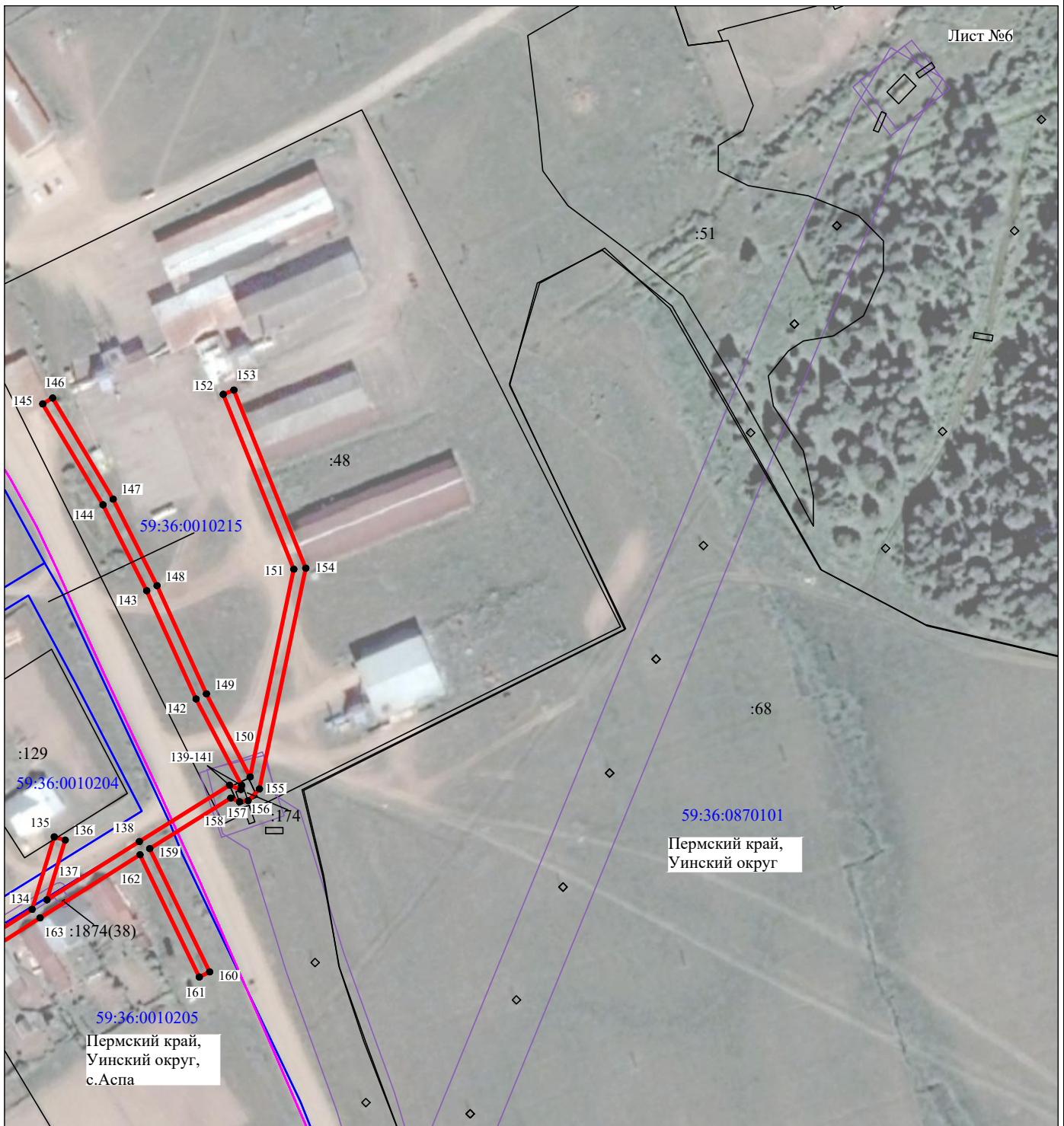
- | | |
|---|---|
| №1 | - номер опоры |
|  | - граница публичного сервитута |
|  | - граница кадастрового деления |
|  | - граница населенного пункта |
|  | - граница земельного участка, имеющегося в ЕГРН |
|  | - граница ОКС, имеющаяся в ЕГРН |
|  | - граница охранной зоны, имеющейся в ЕГРН |
| 59:11:1170001:34 | - кадастровый номер земельного участка, имеющегося в ЕГРН |
| 59:11:1170001 | - номер кадастрового квартала |
| 1 ● | - обозначение характерных точек границ |

Схема расположения границ публичного сервитута объекта



Масштаб 1:2000

Используемые условные знаки и обозначения:

- | | |
|-------------------------|---|
| №1 | - номер опоры |
| | - граница публичного сервитута |
| | - граница кадастрового деления |
| | - граница населенного пункта |
| | - граница земельного участка, имеющегося в ЕГРН |
| | - граница ОКС, имеющаяся в ЕГРН |
| | - граница охранной зоны, имеющейся в ЕГРН |
| 59:11:1170001:34
:34 | - кадастровый номер земельного участка, имеющегося в ЕГРН |
| 59:11:1170001
1 | - номер кадастрового квартала |
| ● | - обозначение характерных точек границ |

Схема расположения границ публичного сервитута объекта

Лист №7



Масштаб 1:2000

Используемые условные знаки и обозначения:







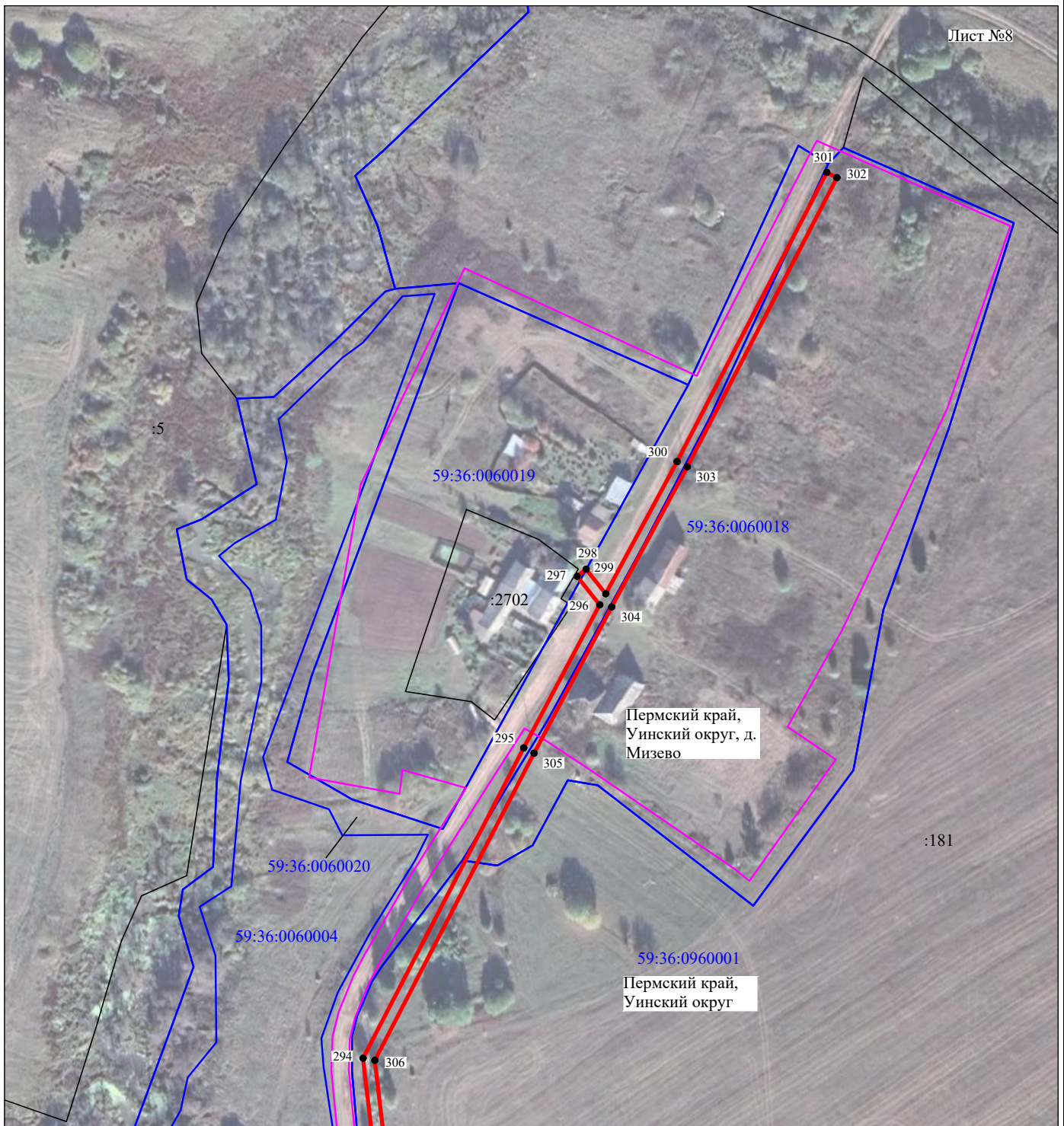
- | | |
|---|---|
| №1 | - номер опоры |
|  | - граница публичного сервитута |
|  | - граница кадастрового деления |
|  | - граница населенного пункта |
|  | - граница земельного участка, имеющегося в ЕГРН |
|  | - граница ОКС, имеющаяся в ЕГРН |
|  | - граница охранной зоны, имеющейся в ЕГРН |
| 59:11:1170001:34 | - кадастровый номер земельного участка, имеющегося в ЕГРН |
| 59:11:1170001 | - номер кадастрового квартала |
| 1 ● | - обозначение характерных точек границ |

Схема расположения границ публичного сервитута объекта



Масштаб 1:2000

Используемые условные знаки и обозначения:







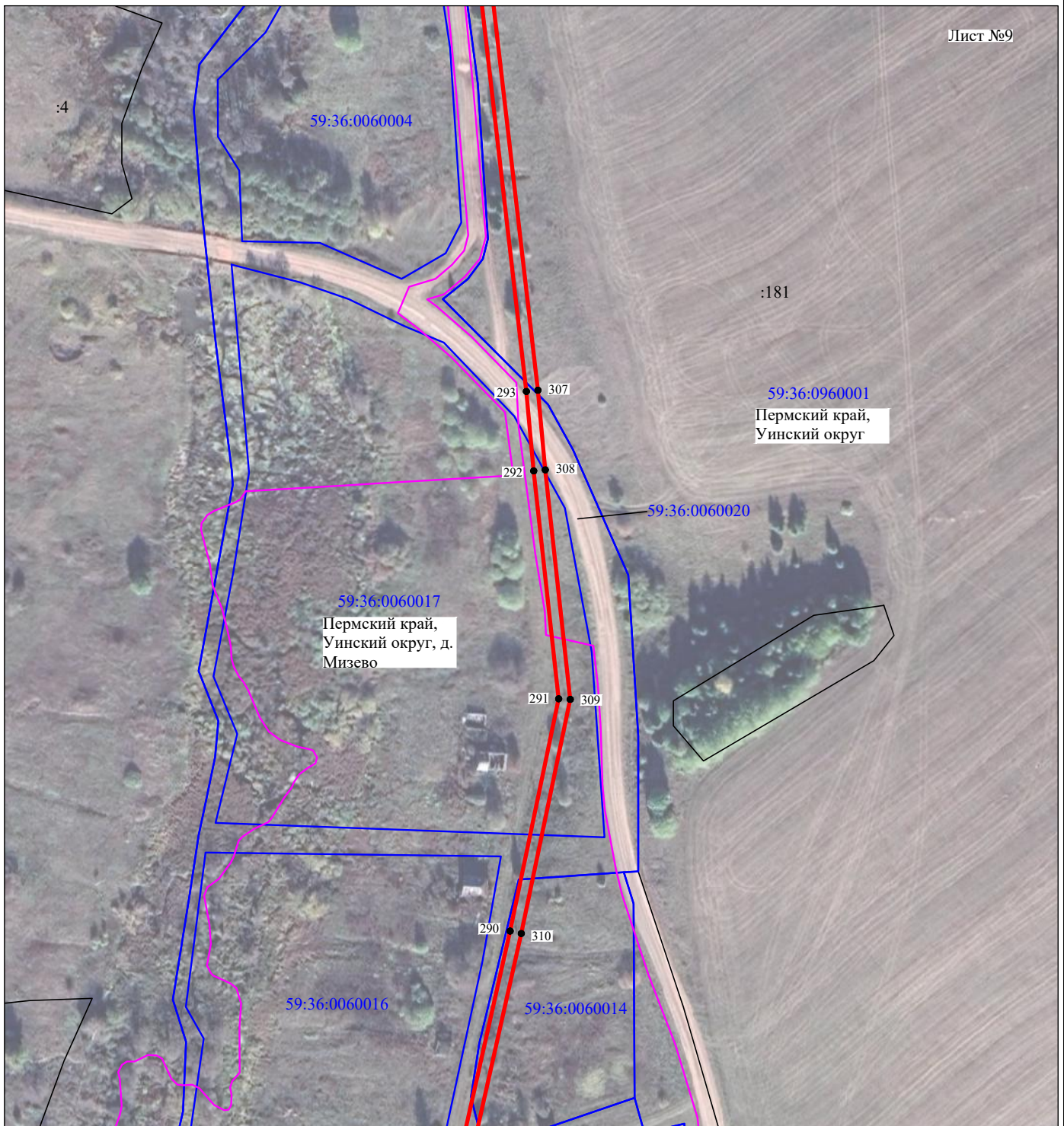
- | | |
|---|---|
| №1 | - номер опоры |
|  | - граница публичного сервитута |
|  | - граница кадастрового деления |
|  | - граница населенного пункта |
|  | - граница земельного участка, имеющегося в ЕГРН |
|  | - граница ОКС, имеющаяся в ЕГРН |
|  | - граница охранной зоны, имеющейся в ЕГРН |
| 59:11:1170001:34 | - кадастровый номер земельного участка, имеющегося в ЕГРН |
| 59:11:1170001 | - номер кадастрового квартала |
| 1 ● | - обозначение характерных точек границ |

Схема расположения границ публичного сервитута объекта

Лист №9



Масштаб 1:2000

Используемые условные знаки и обозначения:







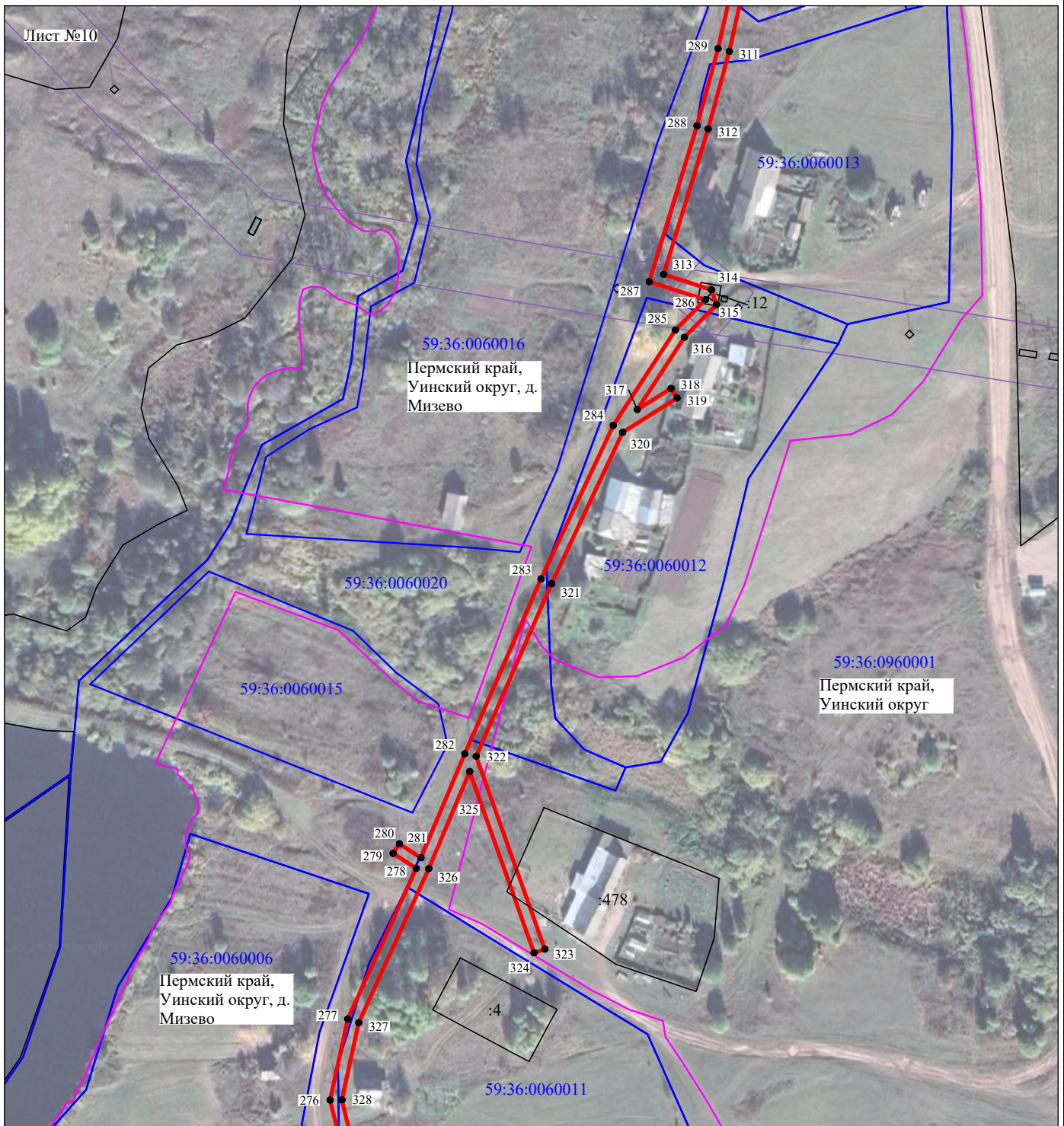
- | | |
|---|---|
| №1 | - номер опоры |
|  | - граница публичного сервитута |
|  | - граница кадастрового деления |
|  | - граница населенного пункта |
|  | - граница земельного участка, имеющегося в ЕГРН |
|  | - граница ОКС, имеющаяся в ЕГРН |
|  | - граница охранной зоны, имеющейся в ЕГРН |
| 59:11:1170001:34 | - кадастровый номер земельного участка, имеющегося в ЕГРН |
| 59:11:1170001 | - номер кадастрового квартала |
| 1 ● | - обозначение характерных точек границ |

Схема расположения планов публичного сервитута объекта



Масштаб 1:2000

Используемые условные знаки и обозначения:







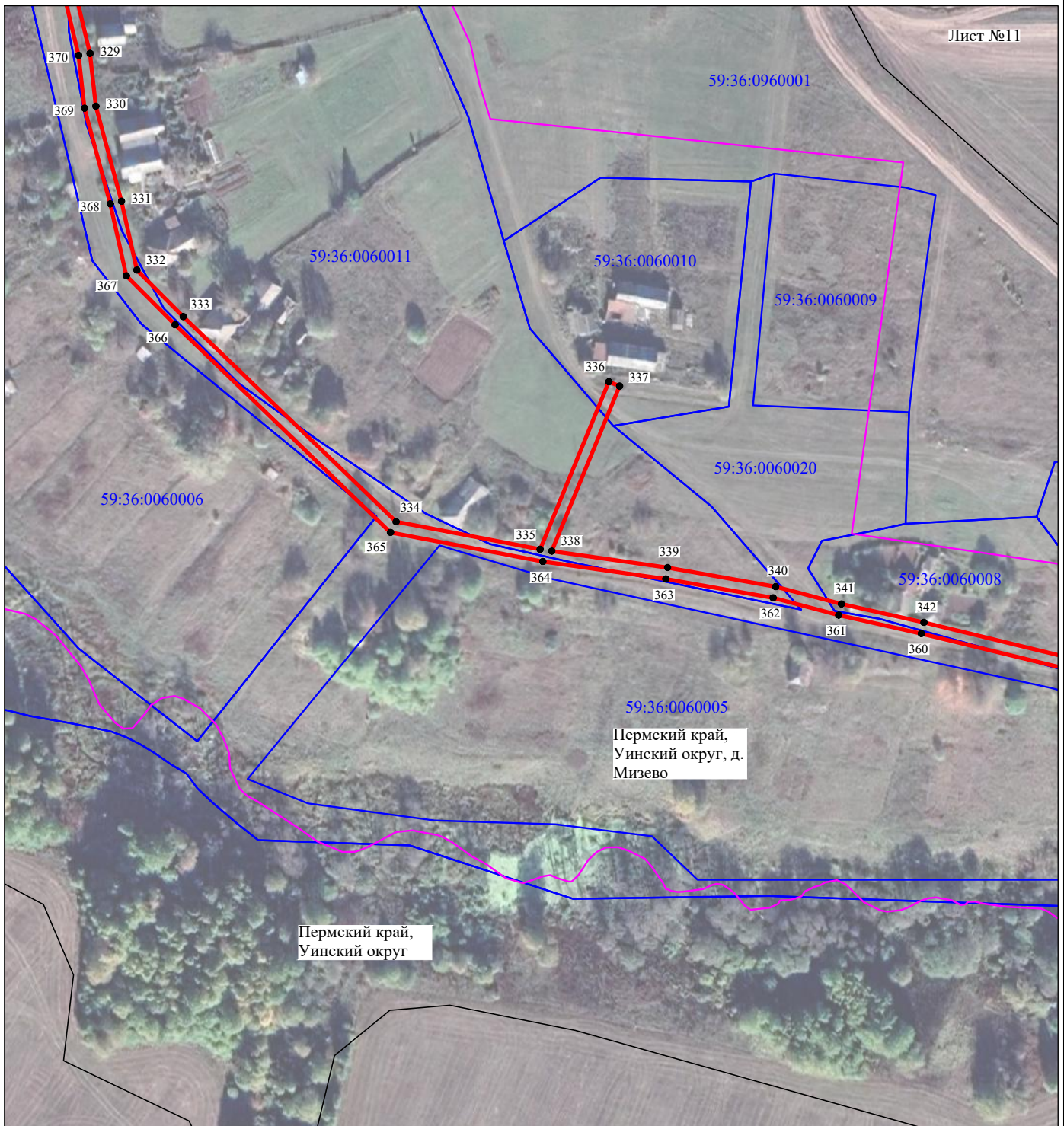
- | | |
|---|---|
| №1 | - номер опоры |
|  | - граница публичного сервитута |
|  | - граница кадастрового деления |
|  | - граница населенного пункта |
|  | - граница земельного участка, имеющегося в ЕГРН |
|  | - граница ОКС, имеющаяся в ЕГРН |
|  | - граница охранной зоны, имеющейся в ЕГРН |
| 59:11:1170001:34 | - кадастровый номер земельного участка, имеющегося в ЕГРН |
| 59:11:1170001 | - номер кадастрового квартала |
| 1 ● | - обозначение характерных точек границ |

Схема расположения границ публичного сервитута объекта

Лист №11



Масштаб 1:2000

Используемые условные знаки и обозначения:







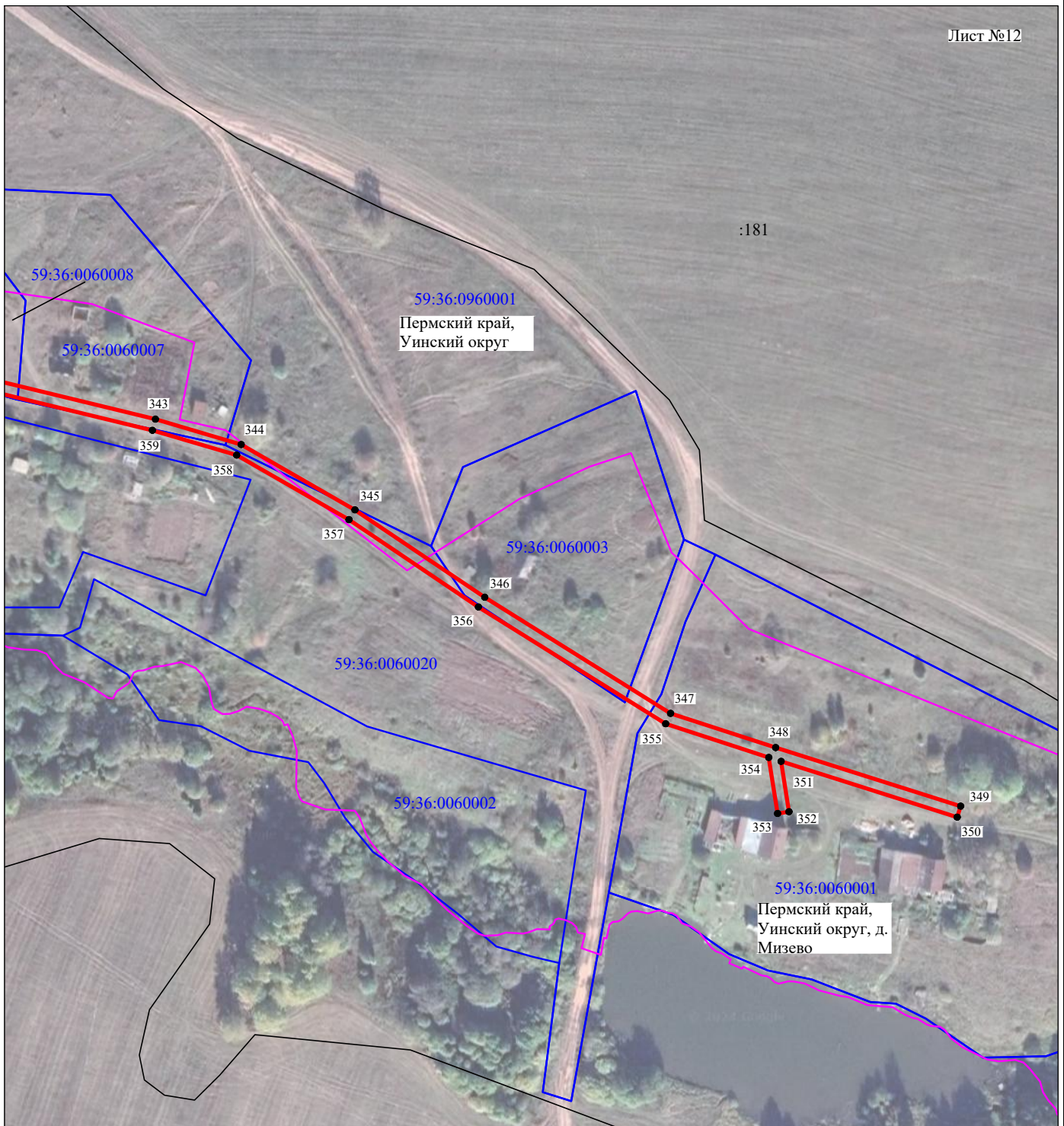
- | | |
|---|---|
| №1 | - номер опоры |
|  | - граница публичного сервитута |
|  | - граница кадастрового деления |
|  | - граница населенного пункта |
|  | - граница земельного участка, имеющегося в ЕГРН |
|  | - граница ОКС, имеющаяся в ЕГРН |
|  | - граница охранной зоны, имеющейся в ЕГРН |
| 59:11:1170001:34 | - кадастровый номер земельного участка, имеющегося в ЕГРН |
| 59:11:1170001 | - номер кадастрового квартала |
| 1 ● | - обозначение характерных точек границ |

Схема расположения границ публичного сервитута объекта

Лист №12



Масштаб 1:2000

Используемые условные знаки и обозначения:







- | | |
|---|---|
| №1 | - номер опоры |
|  | - граница публичного сервитута |
|  | - граница кадастрового деления |
|  | - граница населенного пункта |
|  | - граница земельного участка, имеющегося в ЕГРН |
|  | - граница ОКС, имеющаяся в ЕГРН |
|  | - граница охранной зоны, имеющейся в ЕГРН |
| 59:11:1170001:34 | - кадастровый номер земельного участка, имеющегося в ЕГРН |
| 59:11:1170001 | - номер кадастрового квартала |
| 1 ● | - обозначение характерных точек границ |







Схема расположения границ публичного сервитута объекта

Лист №13



Масштаб 1:2000

Используемые условные знаки и обозначения:

- | | |
|---|---|
| №1 | - номер опоры |
|  | - граница публичного сервитута |
|  | - граница кадастрового деления |
|  | - граница населенного пункта |
|  | - граница земельного участка, имеющегося в ЕГРН |
|  | - граница ОКС, имеющаяся в ЕГРН |
|  | - граница охранной зоны, имеющейся в ЕГРН |
| 59:11:1170001:34 | - кадастровый номер земельного участка, имеющегося в ЕГРН |
| 59:11:1170001 | - номер кадастрового квартала |
| 1 ● | - обозначение характерных точек границ |