

ГРАФИЧЕСКОЕ ОПИСАНИЕ

местоположения границ публичного сервитута

Строительство СТП 25/10/0,4 кВ, строительство ВЛЗ-10 кВ, строительство ВЛИ-0,4 кВ и установка ПУ на ГБП от вновь установленной СТП, Уинский район, д. Сосновка (АО "Первая Башенная Компания")

(наименование объекта, местоположение границ которого описано (далее - объект))

Раздел 1

Сведения об объекте		
№ п/п	Характеристики объекта	Описание характеристик
1	2	3
1	Местоположение объекта	Пермский край, муниципальный округ Уинский
2	Площадь объекта +/- величина погрешности определения площади (Р+/- Дельта Р)	5220 кв.м ± 15.94 кв.м
3	Иные характеристики объекта	–

Раздел 2

Сведения о местоположении границ объекта					
1. Система координат <u>МСК-59, зона 2</u>					
2. Сведения о характерных точках границ объекта					
Обозначение характерных точек границ	Координаты, м		Метод определения координат характерной точки	Средняя квадратическая погрешность положения характерной точки (M _t), м	Описание обозначения точки на местности (при наличии)
	X	Y			
1	2	3	4	5	6
1	380811.96	2223355.90	Метод спутниковых геодезических измерений (определений)	0.10	–
2	380864.12	2223356.32	Метод спутниковых геодезических измерений (определений)	0.10	–
3	380913.92	2223356.50	Метод спутниковых геодезических измерений (определений)	0.10	–
4	380969.03	2223356.77	Метод спутниковых геодезических измерений (определений)	0.10	–
5	381024.03	2223357.28	Метод спутниковых геодезических измерений (определений)	0.10	–
6	381079.34	2223357.71	Метод спутниковых геодезических измерений (определений)	0.10	–
7	381132.13	2223373.42	Метод спутниковых геодезических измерений (определений)	0.10	–
8	381189.78	2223403.89	Метод спутниковых геодезических измерений (определений)	0.10	–
9	381246.73	2223433.98	Метод спутниковых геодезических измерений (определений)	0.10	–
10	381304.26	2223464.35	Метод спутниковых геодезических измерений (определений)	0.10	–
11	381361.51	2223494.70	Метод спутниковых геодезических измерений (определений)	0.10	–
12	381405.63	2223518.23	Метод спутниковых геодезических измерений (определений)	0.10	–

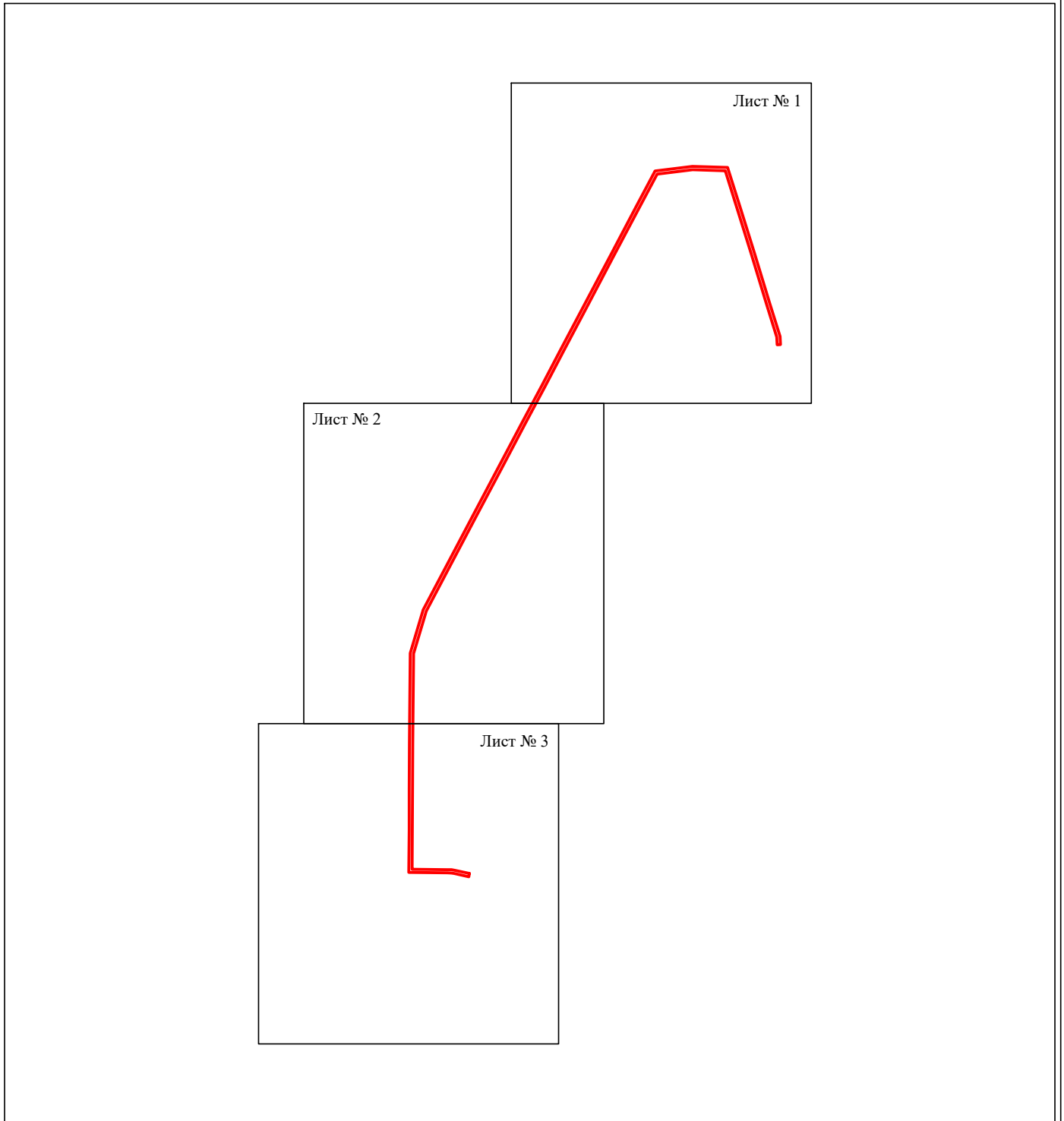
13	381449.88	2223541.45	Метод спутниковых геодезических измерений (определений)	0.10	–
14	381506.99	2223571.68	Метод спутниковых геодезических измерений (определений)	0.10	–
15	381562.68	2223600.94	Метод спутниковых геодезических измерений (определений)	0.10	–
16	381622.07	2223632.26	Метод спутниковых геодезических измерений (определений)	0.10	–
17	381667.07	2223656.22	Метод спутниковых геодезических измерений (определений)	0.10	–
18	381672.69	2223701.64	Метод спутниковых геодезических измерений (определений)	0.10	–
19	381671.24	2223744.70	Метод спутниковых геодезических измерений (определений)	0.10	–
20	381622.34	2223760.07	Метод спутниковых геодезических измерений (определений)	0.10	–
21	381566.87	2223777.44	Метод спутниковых геодезических измерений (определений)	0.10	–
22	381506.66	2223795.56	Метод спутниковых геодезических измерений (определений)	0.10	–
23	381465.27	2223808.53	Метод спутниковых геодезических измерений (определений)	0.10	–
24	381455.34	2223809.01	Метод спутниковых геодезических измерений (определений)	0.10	–
25	381455.15	2223805.01	Метод спутниковых геодезических измерений (определений)	0.10	–
26	381464.57	2223804.56	Метод спутниковых геодезических измерений (определений)	0.10	–
27	381505.49	2223791.74	Метод спутниковых геодезических измерений (определений)	0.10	–
28	381565.70	2223773.62	Метод спутниковых геодезических измерений (определений)	0.10	–
29	381621.14	2223756.26	Метод спутниковых геодезических измерений (определений)	0.10	–
30	381667.34	2223741.73	Метод спутниковых геодезических измерений (определений)	0.10	–
31	381668.68	2223701.82	Метод спутниковых геодезических измерений (определений)	0.10	–
32	381663.35	2223658.77	Метод спутниковых геодезических измерений (определений)	0.10	–
33	381620.19	2223635.80	Метод спутниковых геодезических измерений (определений)	0.10	–
34	381560.82	2223604.48	Метод спутниковых геодезических измерений (определений)	0.10	–
35	381505.12	2223575.22	Метод спутниковых геодезических измерений (определений)	0.10	–
36	381448.02	2223544.99	Метод спутниковых геодезических измерений (определений)	0.10	–
37	381403.76	2223521.76	Метод спутниковых геодезических измерений (определений)	0.10	–
38	381359.63	2223498.23	Метод спутниковых геодезических измерений (определений)	0.10	–
39	381302.39	2223467.89	Метод спутниковых геодезических измерений (определений)	0.10	–
40	381244.86	2223437.51	Метод спутниковых геодезических измерений (определений)	0.10	–
41	381187.91	2223407.42	Метод спутниковых геодезических измерений (определений)	0.10	–
42	381130.61	2223377.14	Метод спутниковых геодезических измерений (определений)	0.10	–
43	381078.74	2223361.70	Метод спутниковых геодезических измерений (определений)	0.10	–
44	381023.99	2223361.28	Метод спутниковых геодезических измерений (определений)	0.10	–
45	380969.00	2223360.77	Метод спутниковых геодезических измерений (определений)	0.10	–
46	380913.90	2223360.50	Метод спутниковых геодезических измерений (определений)	0.10	–

47	380864.09	2223360.32	Метод спутниковых геодезических измерений (определений)	0.10	–
48	380815.91	2223359.93	Метод спутниковых геодезических измерений (определений)	0.10	–
49	380815.42	2223402.97	Метод спутниковых геодезических измерений (определений)	0.10	–
50	380815.24	2223408.01	Метод спутниковых геодезических измерений (определений)	0.10	–
51	380814.65	2223412.12	Метод спутниковых геодезических измерений (определений)	0.10	–
52	380810.73	2223429.94	Метод спутниковых геодезических измерений (определений)	0.10	–
53	380806.82	2223429.08	Метод спутниковых геодезических измерений (определений)	0.10	–
54	380810.71	2223411.40	Метод спутниковых геодезических измерений (определений)	0.10	–
55	380811.25	2223407.65	Метод спутниковых геодезических измерений (определений)	0.10	–
56	380811.42	2223402.88	Метод спутниковых геодезических измерений (определений)	0.10	–
1	380811.96	2223355.90	Метод спутниковых геодезических измерений (определений)	0.10	–

3. Сведения о характерных точках части (частей) границы объекта

Обозначение характерных точек части границы	Координаты, м		Метод определения координат характерной точки	Средняя квадратическая погрешность положения характерной точки (M_t), м	Описание обозначения точки на местности (при наличии)
	X	Y			
1	2	3	4	5	6
–	–	–	–	–	–

Схема расположения границ публичного сервитута объекта

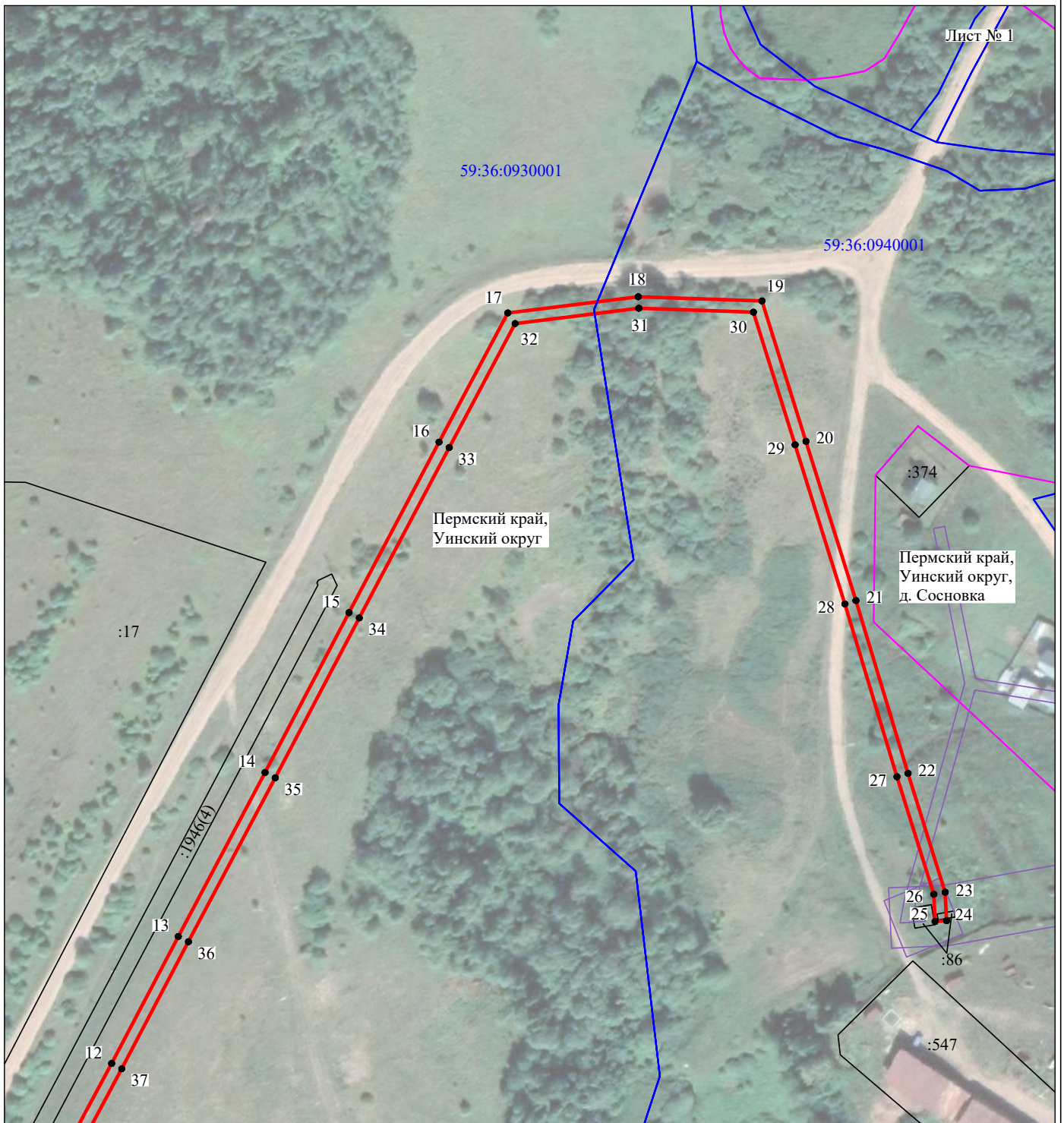


Масштаб 1:7000

Используемые условные знаки и обозначения:

— - граница публичного сервитута

Схема расположения границ публичного сервитута объекта



Масштаб 1:2000

Используемые условные знаки и обозначения:







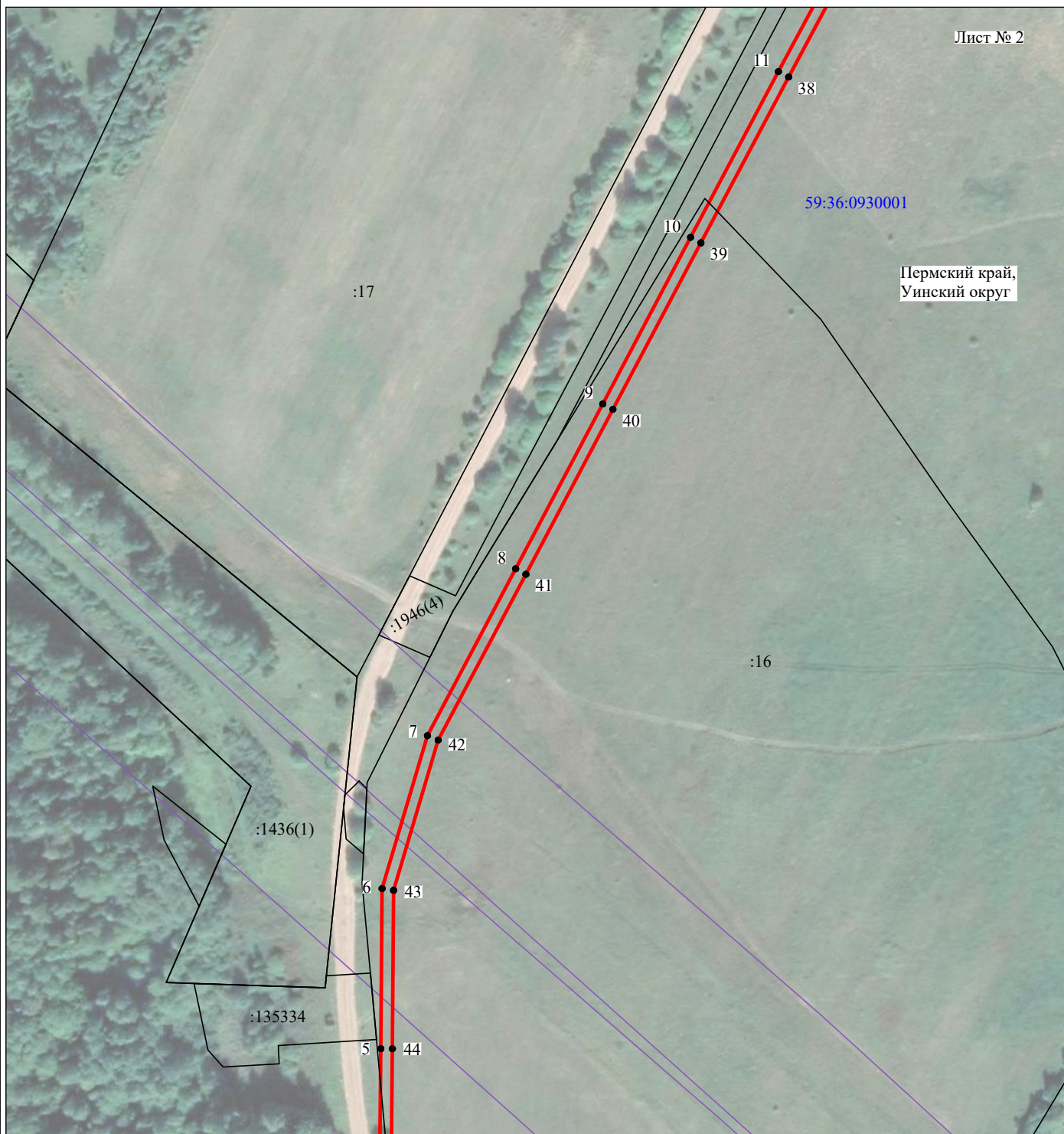
- | | |
|---|---|
| №1 | - номер опоры |
|  | - граница публичного сервитута |
|  | - граница кадастрового деления |
|  | - граница населенного пункта |
|  | - граница земельного участка, имеющегося в ЕГРН |
|  | - граница ОКС, имеющаяся в ЕГРН |
|  | - граница охранной зоны, имеющейся в ЕГРН |
| 59:11:1170001:34 | - кадастровый номер земельного участка, имеющегося в ЕГРН |
| 59:11:1170001 | - номер кадастрового квартала |
| 1 ● | - обозначение характерных точек границ |

Схема расположения границ публичного сервитута объекта



Масштаб 1:2000

Используемые условные знаки и обозначения:

- №1 - номер опоры
- - граница публичного сервитута
- - граница кадастрового деления
- - граница населенного пункта
- - граница земельного участка, имеющегося в ЕГРН
- - граница ОКС, имеющаяся в ЕГРН
- - граница охранной зоны, имеющейся в ЕГРН
- 59:11:1170001:34 - кадастровый номер земельного участка, имеющегося в ЕГРН
- 59:11:1170001 - номер кадастрового квартала
- 1 • - обозначение характерных точек границ

Схема расположения границ публичного сервитута объекта



Масштаб 1:2000

Используемые условные знаки и обозначения:

- №1 - номер опоры
- - граница публичного сервитута
- - граница кадастрового деления
- - граница населенного пункта
- - граница земельного участка, имеющегося в ЕГРН
- - граница ОКС, имеющаяся в ЕГРН
- - граница охранной зоны, имеющейся в ЕГРН
- 59:11:1170001:34 - кадастровый номер земельного участка, имеющегося в ЕГРН
- 59:11:1170001 - номер кадастрового квартала
- 1 ● - обозначение характерных точек границ