

СХЕМА РАСПОЛОЖЕНИЯ ГРАНИЦ ПУБЛИЧНОГО СЕРВИТУТА

Объект: «Строительство СТП 10/0,4 кВ, строительство ВЛЗ 10 кВ, строительство ВЛИ 0,4 кВ и установка ПУ на ГБП, Уинский район, урочище «Хуторская мельница» (Ежелев Д.Н.)»

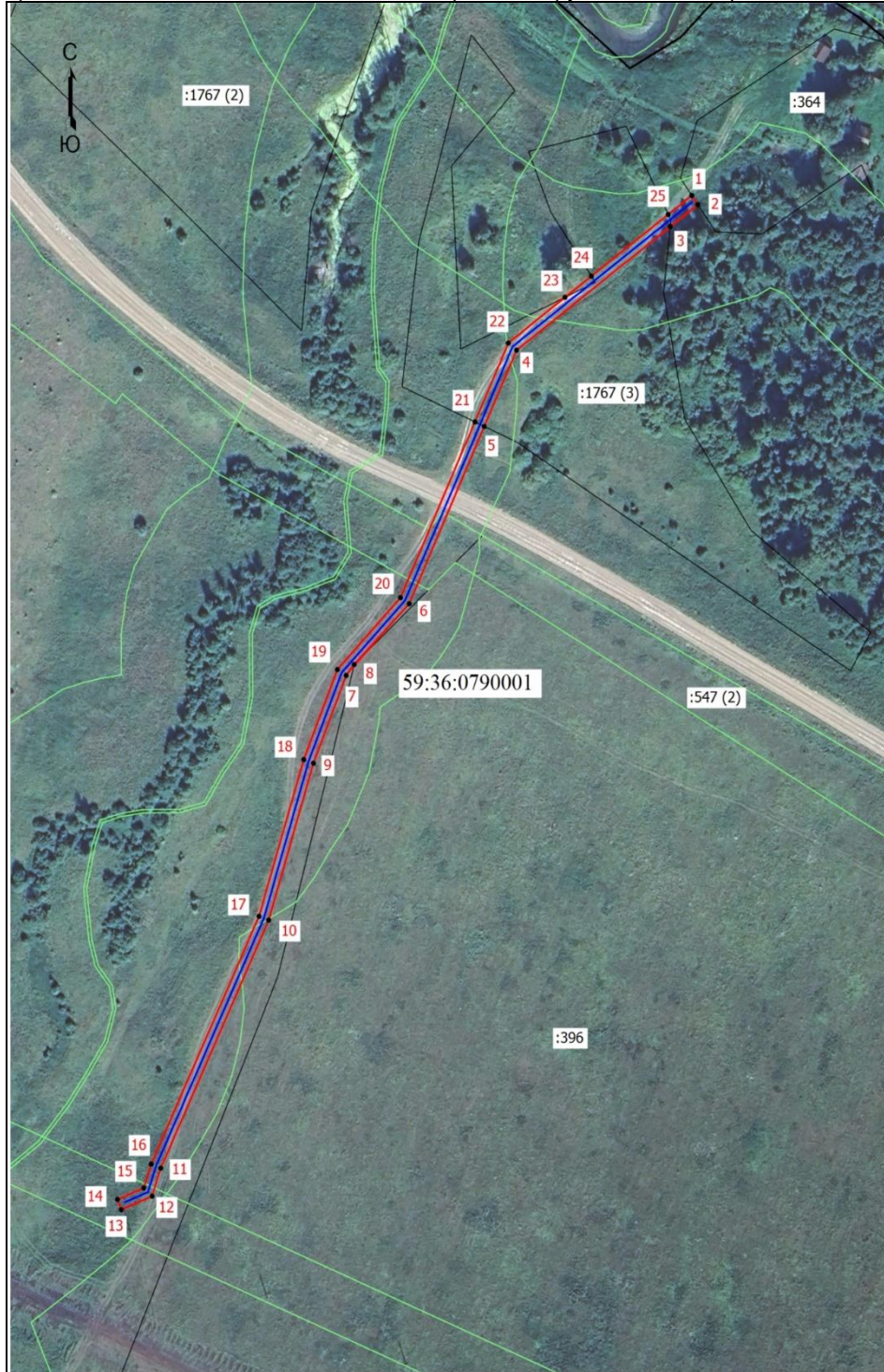
Местоположение объекта: Пермский край, Уинский муниципальный округ

Площадь земель или части земельного участка, кв.м.: 1773

Категория земель: земли сельскохозяйственного назначения

Вид разрешенного использования земельного участка: -

Цель использования: под объекты инженерного оборудования электроснабжения



Координаты характерных точек
(МСК-59, зона 2)

№ п/п	X	Y
1	386615,89	2272846,95
2	386612,59	2272849,26
3	386604,51	2272838,55
4	386559,30	2272778,63
5	386531,39	2272766,03
6	386466,49	2272736,75
7	386444,26	2272715,32
8	386440,24	2272712,19
9	386408,14	2272699,42
10	386350,68	2272681,96
11	386259,93	2272639,90
12	386249,68	2272636,50
13	386244,73	2272624,47
14	386248,47	2272623,02
15	386252,68	2272633,28
16	386261,41	2272636,17
17	386352,11	2272678,21
18	386409,47	2272695,64
19	386442,42	2272708,75
20	386468,74	2272733,38
21	386533,04	2272762,39
22	386561,88	2272775,40
23	386578,62	2272797,48
24	386586,40	2272807,79
25	386608,95	2272837,75
1	386615,89	2272846,95

Масштаб 1: 500

Условные обозначения:

- Граница кадастрового квартала
- Граница земельного участка, согласно сведениям из ЕГРН
- Граница зоны с особыми условиями использования
- Граница публичного сервитута
- Граница сооружения, планируемого к строительству
- 59:36:0790001 - Номер кадастрового квартала
- :396 - Кадастровый номер земельного участка
- 1 - Обозначение новой характерной точки