

ГРАФИЧЕСКОЕ ОПИСАНИЕ

местоположения границ населенных пунктов, территориальных зон, особо охраняемых природных территорий, зон с особыми условиями использования территории

Публичный сервитут в целях размещения объектов электросетевого хозяйства, подключения (технологического присоединения) к сетям электроснабжения (ВЛИ 0,4 кВ и установка ПУ на ГБП от ТП № 9100, Уинский район, с. Уинское, ул. Ольховая, з/у 1 (Лотов А.О. договор № 4100028046))

(наименование объекта, местоположение границ которого описано (далее - объект))

Раздел 1

Сведения об объекте		
№ п/п	Характеристики объекта	Описание характеристик
1	2	3
1	Местоположение объекта	Пермский край, Уинский м.о., Уинское с
2	Площадь объекта ± величина погрешности определения площади ($P \pm \Delta P$), м ²	1255 ± 12
3	Иные характеристики объекта	<p>1. Публичный сервитут в целях размещения объектов электросетевого хозяйства, подключения (технологического присоединения) к сетям электроснабжения (ВЛИ 0,4 кВ и установка ПУ на ГБП от ТП № 9100, Уинский район, с. Уинское, ул. Ольховая, з/у 1 (Лотов А.О. договор № 4100028046))</p> <p>2. Иные идентифицирующие сведения: Сроком на 49 лет. Владелец публичного сервитута: Юридическое лицо Публичное акционерное общество "Россети Урал" (ИНН:6671163413, ОГРН: 1056604000970)</p> <p>3. Цель установления публичного сервитута: Размещение объектов электросетевого хозяйства, тепловых сетей, водопроводных сетей, сетей водоотведения, линий и сооружений связи, линейных объектов системы газоснабжения, нефтепроводов и нефтепродуктопроводов, их неотъемлемых технологических частей, если указанные объекты являются объектами федерального, регионального или местного значения, либо необходимы для организации электро-, газо-, тепло-, водоснабжения населения и водоотведения, подключения (технологического присоединения) к сетям инженерно-технического обеспечения, либо переносятся в связи с изъятием земельных участков, на которых они ранее располагались, для государственных или муниципальных нужд (далее также - инженерные сооружения)</p> <p>4. Срок публичного сервитута: Продолжительность: 49 лет</p>

Раздел 2

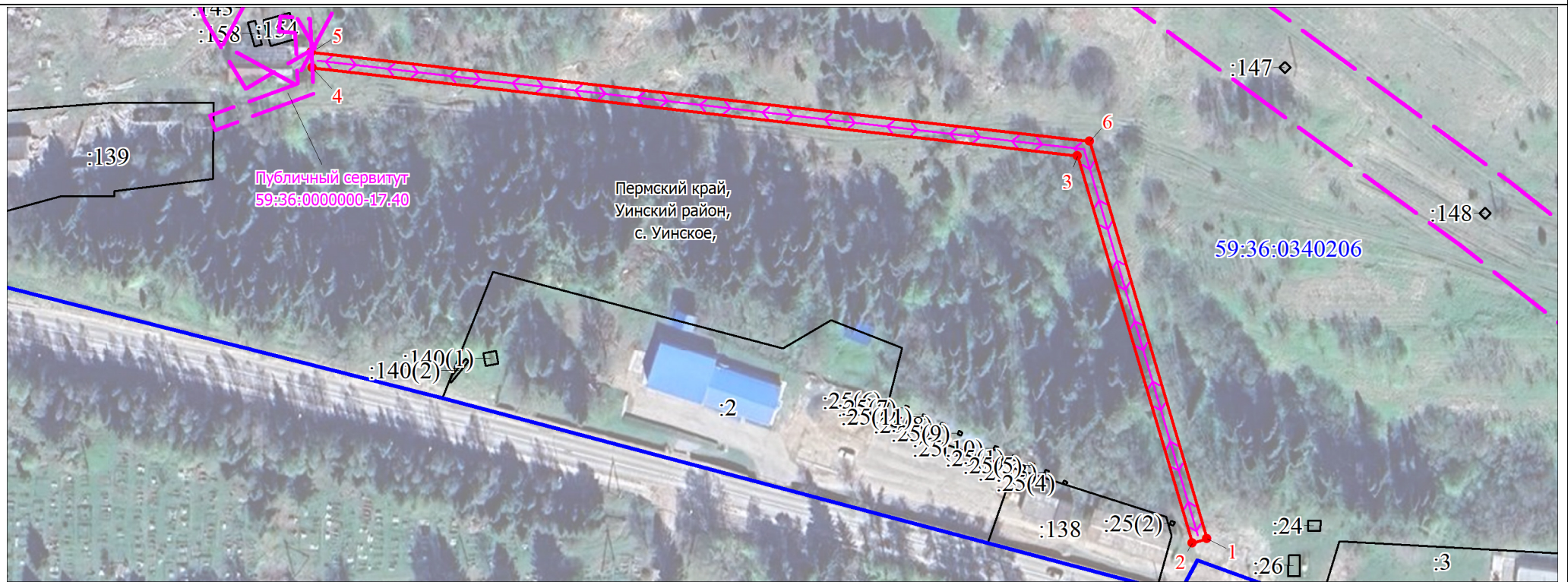
Сведения о местоположении границ объекта					
1. Система координат МСК-59, зона 2					
2. Сведения о характерных точках границ объекта					
Обозначение характерных точек границ	Координаты, м		Метод определения координат характерной точки	Средняя квадратическая погрешность положения характерной точки (Mt), м	Описание обозначения точки на местности (при наличии)
	X	Y			

3. Сведения о характерных точках части (частей) границы объекта

Обозначение характерных точек части границы	Существующие координаты, м		Измененные (уточненные) координаты, м		Метод определения координат характерной точки	Средняя квадратическая погрешность положения характерной точки (Mf), м	Описание обозначения точки на местности (при наличии)
	X	Y	X	Y			
1	2	3	4	5	6	7	8
-	-	-	-	-	-	-	-

Раздел 4

План границ объекта



Масштаб 1:1500

Используемые условные знаки и обозначения:

	Характерная точка границы объекта
	Образуемая граница публичного сервитута
	Граница ранее установленного публичного сервитута
	Граница кадастрового квартала
59:36:0340206	Обозначение кадастрового квартала
	Часть границы, сведения ЕГРН о которой позволяют однозначно определить ее положение на местности
:138	Надписи кадастрового номера земельного участка

Текстовое описание местоположения границ объекта		
Прохождение границы		Описание прохождения границы
от точки	до точки	
1	2	3
-	-	-