

Рыбалка рядом с линиями электропередачи СМЕРТЕЛЬНО ОПАСНА!

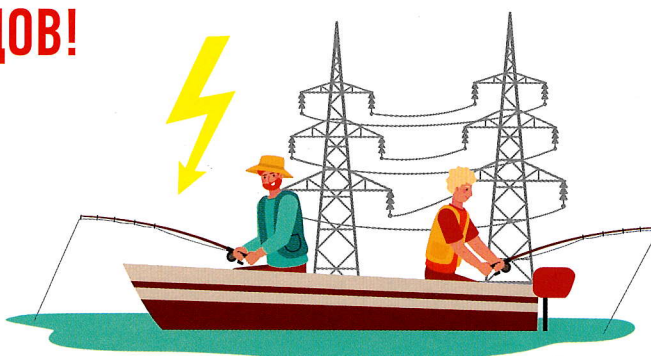


Углепластиковая удочка – отличный проводник
электрического тока.

**ВЫСОКОЕ НАПРЯЖЕНИЕ МОЖЕТ УБИТЬ
ДАЖЕ БЕЗ КАСАНИЯ ПРОВОДОВ!**

ПРАВИЛА БЕЗОПАСНОЙ РЫБАЛКИ:

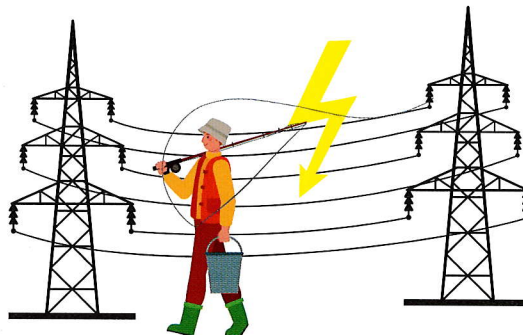
Категорически
нельзя рыбачить
на лодке под ЛЭП;



Категорически нельзя
рыбачить с берега под ЛЭП;



Складывайте удочку
при проходе под проводами.



#электричествоопасно

Сохраните жизнь и здоровье себе и своим близким!



РОССЕТИ
УРАЛ

8-800-220-0-220
телефон горячей линии



ОХРАННЫЕ ЗОНЫ ⚡ ЛЭП

ЭНЕРГООБЪЕКТЫ – ЗОНЫ ПОВЫШЕННОЙ ОПАСНОСТИ!

В ОХРАННЫХ ЗОНАХ ЛИНИЙ ЭЛЕКТРОПЕРЕДАЧИ ЗАПРЕЩЕНО:



- осуществлять строительные, поливочные, погрузочно-разгрузочные работы;



- производить посадку или вырубку деревьев;



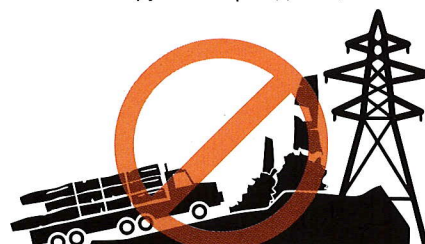
- устраивать загоны для скота, сооружать ограждения;



- разводить огонь, складировать сельскохозяйственные материалы;



- устраивать стоянки;



- загромождать подъезды и подходы к опорам;

2 метра 2 метра

Охранная зона

⚡
Напряжение 0,4 кВ
Охранная зона
← 2 МЕТРА →

10 метров 10 метров

Охранная зона

⚡
Напряжение 6-10 кВ
Охранная зона
← 10 МЕТРОВ →

15 метров 15 метров

Охранная зона

⚡
Напряжение 35 кВ
Охранная зона
← 15 МЕТРОВ →

20 метров 20 метров

Охранная зона

⚡
Напряжение 110 кВ
Охранная зона
← 20 МЕТРОВ →

25 метров 25 метров

Охранная зона

⚡
Напряжение 220 кВ
Охранная зона
← 25 МЕТРОВ →

Не подвергайте свою жизнь
и жизнь окружающих вас людей
ОПАСНОСТИ!



РОССЕТИ
УРАЛ

8-800-220-0-220

телефон горячей линии



«РОССЕТИ УРАЛ» ОКАЗЫВАЮТ ДОПОЛНИТЕЛЬНЫЕ УСЛУГИ:

- технологическое присоединение «под ключ», в том числе строительные-монтажные работы
- наружное освещение на опорах ЛЭП
- строительство/реконструкция/обслуживание/ремонт сетей электроснабжения
- поставка и монтаж солнечных батарей и ИБП

- выявление потерь электроэнергии в сетях и их снижение
- аренда спецтехники с экипажем
- отключение/подключение по заявке потребителя
- установка/замена счетчиков



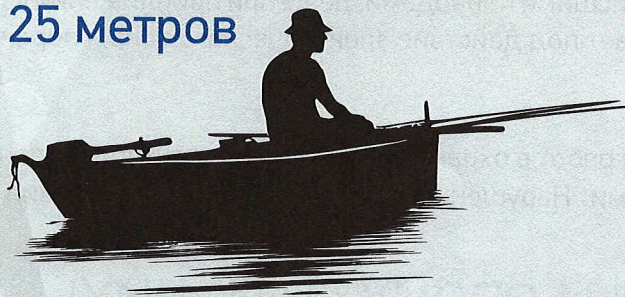
РОССТЕТИ
УРАЛ

УВАЖАЕМЫЕ ВЛАДЕЛЬЦЫ МАЛОМЕРНЫХ СУДОВ!

Соблюдайте охранные зоны ВЛ, которые могут располагаться вблизи водоемов и/или проходить над поверхностью воды!

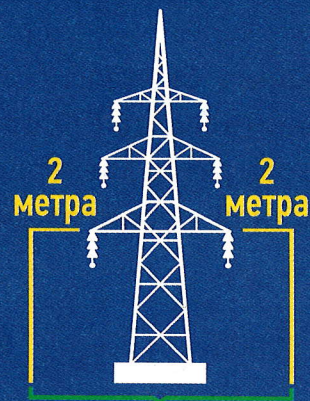
Воздушные линии электропередачи (ВЛ) являются источником повышенной опасности. В целях обеспечения сохранности и надежности работы электрических сетей, создания надлежащих условий их эксплуатации, а также предотвращения несчастных случаев от воздействия электрического тока по всей протяженности ВЛ установлены соответствующие охранные зоны.

- Охранная зона ВЛ до 1 кВ
– 2 метра
- Охранная зона ВЛ 1-20 кВ
– 10 метров
- Охранная зона ВЛ 35 кВ
– 15 метров
- Охранная зона ВЛ 110 кВ
– 20 метров
- Охранная зона ВЛ 220 кВ
– 25 метров



Для судоходных водоемов ширина охранной зоны ВЛ составляет 100 м от крайних проводов.

Охранная зона ВЛ – это земельный участок и воздушное пространство вдоль линии по всей ее длине. Измерение охранной зоны производится от крайнего (наиболее удаленного от оси ВЛ) провода.



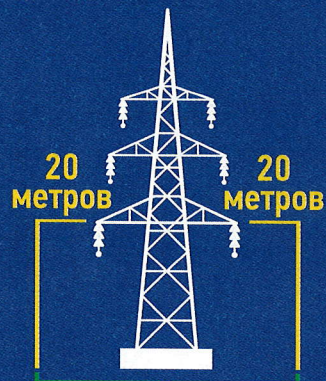
Охранная зона ВЛ до 1 кВ



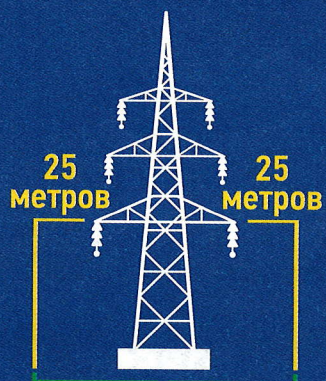
Охранная зона ВЛ 20 кВ



Охранная зона ВЛ 35 кВ



Охранная зона ВЛ 110 кВ



Охранная зона ВЛ 220 кВ